

1/4" Air Screwdriver

Tournevis Pneumatique de 6,4 mm

Destornillador Neumático de 6,4 mm

Replacement Parts Manual
Manuel de Pièces de Rechange
Manual y Lista de Repuestos

TL1071

Description

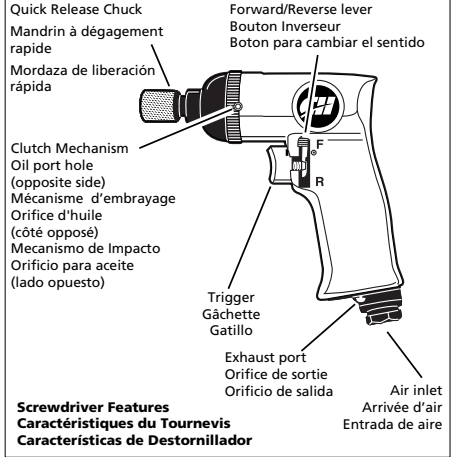
The high torque screwdriver drives a variety of screw fasteners into various types of materials. The screwdriver is handy in deck assembly or drywall construction. The fasteners can be easily driven into most types of wood. Hardwoods such as oak or maple require a pilot hole. The tool is not designed for assembly line applications.

Description

Ce tournevis à couple élevé enfonce un vaste choix de vis dans plusieurs types de matériaux. Le tournevis est pratique pour le montage des terrasses en bois et pour la fabrication en placoplâtre. Les attaches s'enfoncent facilement dans la plupart des bois. Les bois durs tels que le bois de chênes ou d'érables exigent un trou de guidage. Cet outil n'est pas conçu pour les chaînes de montage.

Descripción

El destornillador de alta torsión introduce diversos tornillos en varios tipos de materiales. El destornillador es útil en el ensamblaje de plataformas y para construir muros de piedra en seco. Los tornillos se pueden introducir fácilmente en la mayoría de tipos de madera. Las maderas duras como el roble o el arce necesitan un orificio piloto. La herramienta no está diseñada para aplicaciones de línea de ensamblaje.



Specifications

Avg SCFM & PSI42 @ 90 psig (30% usage)
Continuous SCFM14 @ 90 psig (100% usage)
Max. RPM	13,000
Max Torque40 ft.lb
Working Torque5-30 ft.lb
Impact Mechanism	Double
Type	Rocking Dog
Screw Capacity . . .	#8 x 3"
Air Inlet	1/4" NPT (Female)
Drive	1/4" Hex (Female)
Weight2 lbs.
Vibration at handle	<.25 m/s ²
Sound level dB(A)	
Pressure88,5
Power	100,5

Spécifications

m ³ /min moyen012 @ 620,6kPa et kPa (usage 17,5%)
m ³ /min continu040 @ 620,6kPa (usage 100%)
tr/min Max	13000
Couple Max5,5 kg m
Couple de Service . .	.0,7-4,15 kg m
Type de mécanisme	Cliquet à bascule de chocsdouble
Capacité de vis	#8 x 3 po
Arrivée d'air	1/4po NPT (Femelle)
Entraînement	1/4 po hex (Femelle)
Poids0,91 kg
Vibration au Manche	<.2,5 m/s ²
Niveau sonore dB(A)	
Pression88,5
Puissance	100,5

Especificaciones

m ³ /min promedio . .	.014 @ 6,21 bar y bar (17,5% de uso)
m ³ /min continuo040 @ 6,21 bar (100% de uso)
RPM Máx	13000
Torsión Máx5,5 kg m
Torsión de trabajo . .	.0,7-4,15 kg m
Tipo de mecanismo	Doble quijada de impactooscilante
Capacidad del tornillo	#8 x 7,6 cm (3")
Admisión de aire6,3mm (1/4") NPT (Interior)
Impulsión6,4 mm (1/4") hex (Interior)
Peso0,91 kg
Vibración en el mango	<.25 m/s ²
Nivel de sonido en dB	
Presión88,5
Potencia	105,5

For Replacement Parts, call 1-800-543-6400

Pour Pièces de Rechange, appeler 1-800-543-6400

Para ordenar repuestos, sírvase llamar al concesionario más cercano a su domicilio

Please provide following information:

- Model number
- Stamped-in code
- Part description and number as shown in parts list

S'il vous plaît fournir l'information suivante:

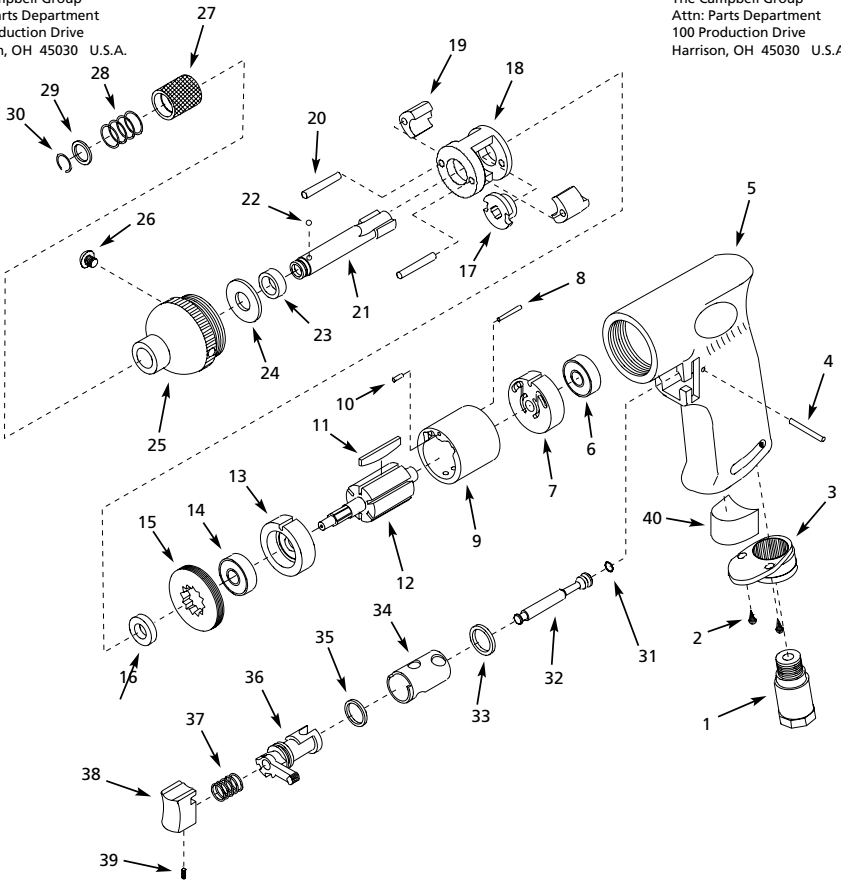
- Numéro du modèle
- Code estampé
- Description et numéro de la pièce

Address parts correspondence to:

The Campbell Group
 Attn: Parts Department
 100 Production Drive
 Harrison, OH 45030 U.S.A.

Correspondance:

The Campbell Group
 Attn: Parts Department
 100 Production Drive
 Harrison, OH 45030 U.S.A.



Replacement Parts List

Ref. No.	Description	Part Number	Qty.	Ref. No.	Description	Part Number	Qty.
1	Air inlet with screw	SV852400AV	1	26	Screw	◆	1
2	Self-tapping screw	◆	2	27	Spring seat	●	1
3	Exhaust deflector	SV852200AV	1	28	Spring	●	1
4	Pin	◆◇	1	29	Washer	●	1
5	Housing	SX101900AV	1	30	Snap ring	●◆	1
6	Bearing	▲	1	31	O-ring	○◆	1
7	Rear plate	▲	1	32	Trigger rod	○	1
8	Pin	▲◆	1	33	O-ring	○◆	1
9	Cylinder	▲◆	1	34	Throttle bushing	○	1
10	Pin	▲◆	1	35	O-ring	○◆	1
11	Blades	▲	6	36	Reverse valve	○	1
12	Rotor	▲	2	37	Spring	○◆	1
13	Front plate	▲	1	38	Trigger	□	1
14	Bearing	▲	1	39	Screw	◆□	1
15	Nut	SX102900AV	1	40	Muffler	◆	1
16	Washer	■▲◆	1	SERVICE KITS			
17	Cam	■	1	●	Quick release chuck kit	SV107101AV	1
18	Hammer housing	■	1	■	Clutch mechanism kit	SV107102AV	1
19	Hammer	■	2	▲	Motor assembly	SV107103AV	1
20	Pin	■	2	◆	Parts assembly kit	SV107104AV	1
21	Anvil	■●	1	◇	Trigger valve kit	SV154506AV	1
22	Steel ball	●◆	1	○	Trigger button kit	SV154507AV	1
23	Collar	■	1				
24	Washer	■◆	1				
25	Housing cap	SX103900AV	1				

Liste de Pièces de Rechange

N° de Réf.	Description	Número de Pièce	Qté.	N° de Réf.	Description	Número de Pièce	Qté.
1	Arrivée d'air avec vis	SV852400AV	1	31	Joint torique	○◆	1
2	Vis à tête	◆	2	32	Tige de gâchette	○	1
3	Défecteur d'échappement	SV852200AV	1	33	Joint torique	○◆	1
4	Goupille	◆◇	1	34	Douille d'obturateur	○	1
5	Carter	SX101900AV	1	35	Joint torique	○◆	1
6	Palier	▲	1	36	Soupape inverseur	○	1
7	Plaque arrière	▲	1	37	Ressort	○◆	1
8	Goupille	▲◆	1	38	Gâchette	□	1
9	Cylindre	▲◆	1	39	Vis	◆□	1
10	Goupille	▲◆	1	40	Silencieux	◆	1
11	Lames	▲	6	JEUX DE SERVICE			
12	Rotor	▲	2	●	Jeu pour embrayage à déclenchement rapide	SV107101AV	1
13	Plaque avant	▲	1	■	Jeu de mécanisme d'embrayage	SV107102AV	1
14	Palier	▲	1	▲	Moteur équipé	SV107103AV	1
15	Écrou	SX102900AV	1	◆	Jeu de montage de pièces	SV107104AV	1
16	Rondelle	■▲◆	1	○	Jeu de soupape de gâchette	SV154506AV	1
17	Came	■	1	□	Jeu de bouton de gâchette	SV154507AV	1
18	Carter de marteau	■	1				
19	Marteau	■	2				
20	Goupille	■	2				
21	Enclume	■●	1				
22	Bille en acier	●◆	1				
23	Collier	■	1				
24	Rondelle	■◆	1				
25	Chapeau de carter	SX103900AV	1				
26	Vis	◆	1				
27	Siège à ressorts	●	1				
28	Ressort	●	1				
29	Rondelle	●	1				
30	Bague d'arrêt	●◆	1				

