



## For Replacement Parts, call 1-866-220-2097

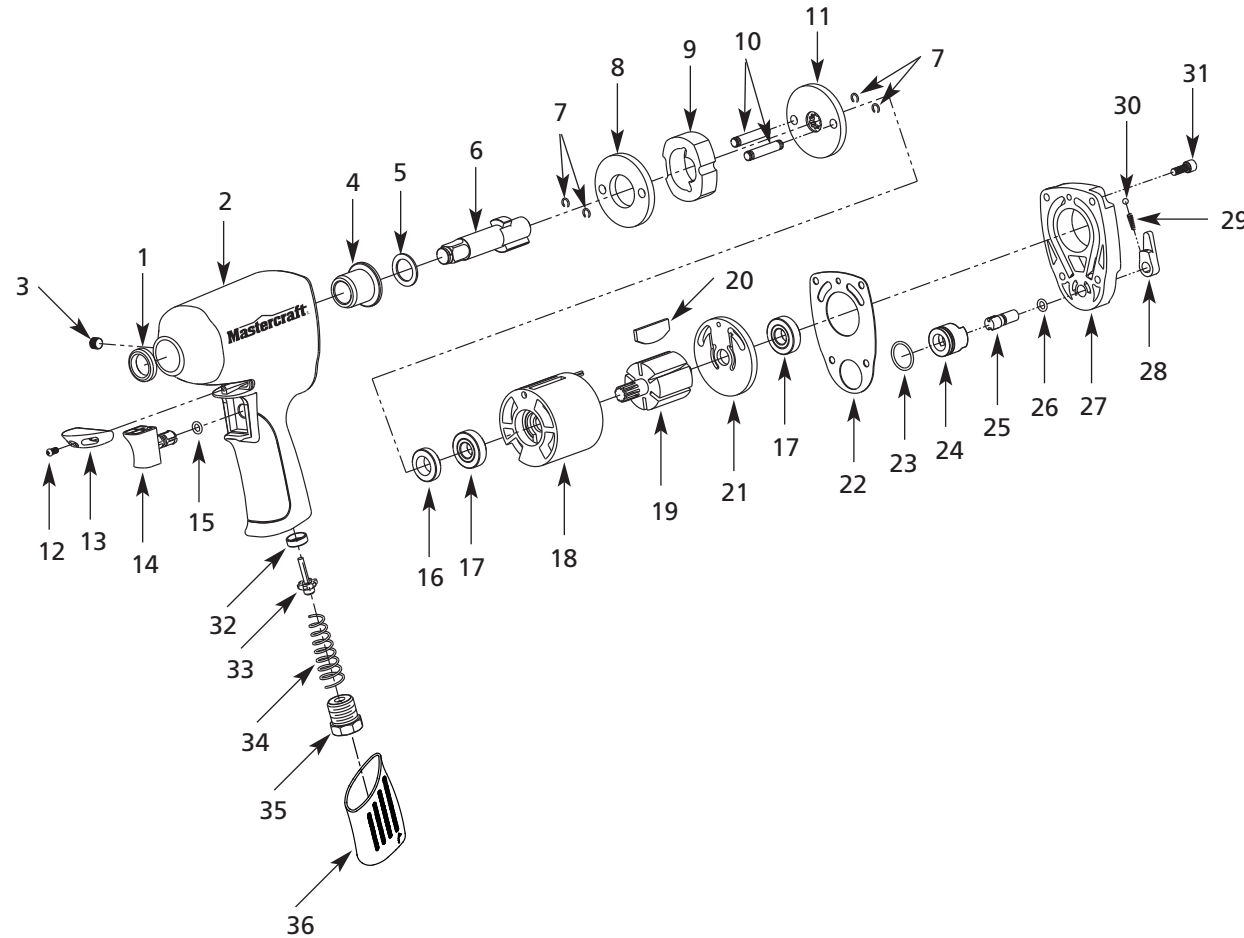
## Pour pièces de rechange, appeler au 1-866-220-2097

Please provide following information:

- Model number
- Stamped-in code
- Part description and number as shown in parts list

S'il vous plaît, fournir l'information suivante :

- Numéro du modèle
- Code estampé
- Description et numéro de la pièce



## Replacement Parts List

Ref. No.	Description	Part Number	Qty.	Ref. No.	Description	Part Number	Qty.
1	Housing seal	▲	1	25	F/R stem	◆	1
2	Housing	SV166101AV	1	26	F/R knob o-ring	◆	1
3	Oil chamber plug, 4 mm hex	▲	1	27	Housing back plate	◆	1
4	Anvil bushing	SV166300AV	1	28	F/R knob	◆	1
5	Wear washer	▲, ●	1	29	F/R knob spring	◆	1
6	Anvil assembly	●	1	30	F/R knob ball	◆	1
7	Hammer pin clips	■	4	31	Cap screw, 4 mm hex	▲, ◆	4
8	Top cage plate	■	1	32	Trigger valve seal	▲, □	1
9	Hammer	■	1	33	Trigger valve	□	1
10	Hammer pin	■	2	34	Trigger valve spring	□	1
11	Bottom cage plate	■	1	35	Inlet bushing, 23 mm hex	□	1
12	Deflector screw	▲, ▼	1	36	Grip	SV416901AV	1
13	Exhaust deflector	▼	1	<b>SERVICE KITS</b>			
14	Trigger	▼	1	▲	Tune-up kit	SV110201AV	
15	O-ring	▲, ▼	1	■	Mechanism kit	SV110202AV	
16	Rotor spacer	■	1	●	Anvil kit	SV110203AV	
17	Rotor bearing	▽, †	2	◆	Back plate, F/R kit	SV110211AV	
18	Cylinder assembly	▽	1	▼	Trigger/exhaust kit	SV110212AV	
19	Rotor	SV167700AV	1	□	Air valve kit	SV110206AV	
20	Rotor blade	▲	6	▽	Cylinder kit	SV110207AV	
21	Rear end plate	†	1	†	Rear end plate kit	SV110208AV	
22	Housing cover gasket	◆	1				
23	F/R valve o-ring	▲, ◆	1				
24	F/R valve	◆	1				

## Liste de pièces de rechange

N° de réf.	Description	Numéro de pièce	Qté	N° de réf.	Description	Numéro de pièce	Qté
1	Joint de carter	▲	1	24	Soupape avant/arrière	◆	1
2	Carter	SV166101AV	1	25	Tige avant/arrière	◆	1
3	Bouchon de boîte à huile, 4 mm hex.	▲	1	26	Joint torique de bouton avant/arrière	◆	1
4	Douille d'enclume	SV166300AV	1	27	Plaque arrière de carter	◆	1
5	Rondelle d'usure	▲, ●	1	28	Bouton avant/arrière	◆	1
6	Enclume équipée	●	1	29	Ressort de bouton avant/arrière	◆	1
7	Attaches de goupille de marteau	■	4	30	Bille de bouton avant/arrière	◆	1
8	Plaque de cage supérieure	■	1	31	Vis d'assemblage, 4 mm hex.	▲, ◆	4
9	Marteau	■	1	32	Joint de soupape de gâchette	▲, □	1
10	Goupille de marteau	■	2	33	Soupape de gâchette	□	1
11	Plaque de cage inférieure	■	1	34	Ressort de soupape de gâchette	□	1
12	Vis de dérivation	▲, ▼	1	35	Douille d'arrivée, 23 mm hex.	□	1
13	Déflexeur d'échappement	▼	1	<b>NÉCESSAIRES D'ENTRETIEN</b>			
14	Gâchette	▼	1	▲	Nécessaire pour la remise au point	SV110201AV	
15	Joint torique	▲, ▼	1	■	Nécessaire de mécanisme	SV110202AV	
16	Entretoise de rotor	■	1	●	Nécessaire d'enclume	SV110203AV	
17	Palier de rotor	▽, †	2	◆	Néc. de plaque arrière, avant/arrière	SV110211AV	
18	Cylindre équipé	▽	1	▼	Néc. de gâchette/échappement	SV110212AV	
19	Rotor	SV167700AV	1	□	Nécessaire de soupape d'air	SV110206AV	
20	Lame de rotor	▲	6	▽	Nécessaire de cylindre	SV110207AV	
21	Plaque d'extrémité, arrière	†	1	†	Néc. de plaque d'extrémité arrière	SV110208AV	
22	Joint de couvercle de carter	◆	1				
23	Joint torique de soupape avant/arrière	▲, ◆	1				