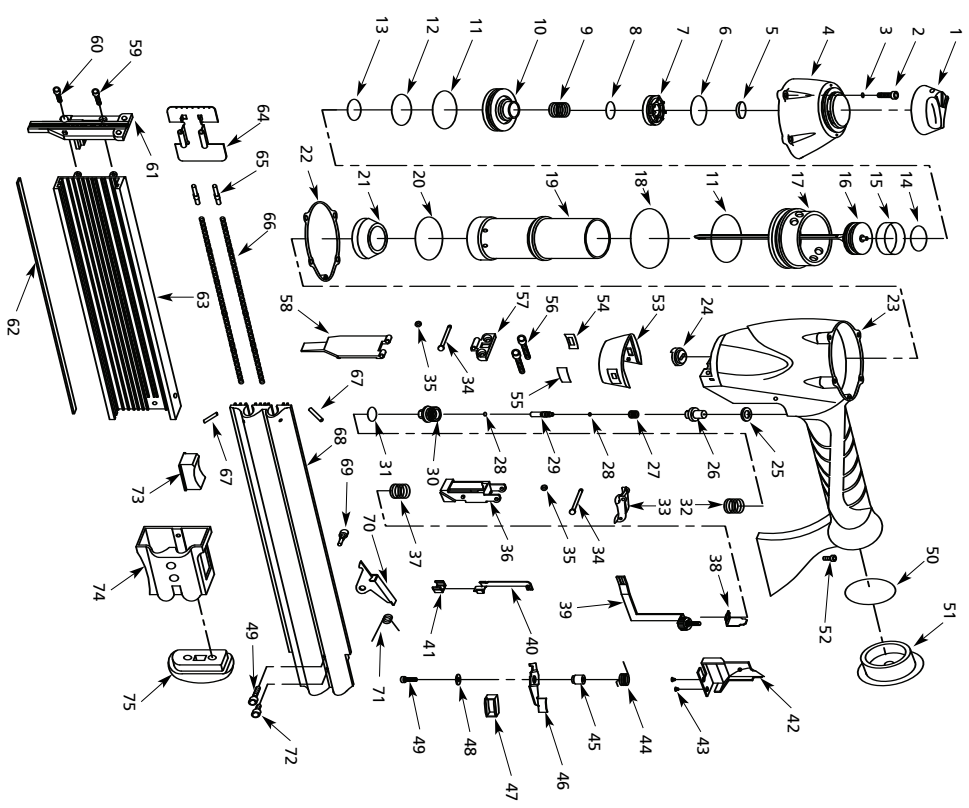


# Mastercraft®

**Air-powered Brad Nailer**  
**Cloueuse de finition**  
**pneumatique**

Replacement Parts Manual  
Manuel de pièces de rechange

58-8435



# For replacement parts, call our Toll-Free Helpline at 1-866-220-2097.

Please provide following information:

- Model number
- Serial number (if any)
- Part description and number as shown in parts list

Ref. No.	Description	Part Number	Qty.	Ref. No.	Description	Part Number	Qty.
1	Exhaust deflector	SVA51000AV	1	46	Quick release button	SVA55300AV	1
2	Hex. socket head bolt	SVA51100AV	4	47	Button cover	SVA55400AV	1
3	Spring washer	SVA51200AV	4	48	Latch washer	SVA55500AV	1
4	Head cap	SVA51300AV	1	49	Hex. socket head bolt	SVA5600AV	2
5	Seal washer	SVA51400AV	1	50	O-ring	SVA56800AV	1
6	O-ring	□	1	51	End cap	SVA56900AV	1
7	Internal lining	SVA51600AV	1	52	Hex. socket head bolt	SVA57000AV	1
8	O-ring	◆, □	1	53	Nozzle shield	SVA57200AV	1
9	Compression spring	SVA51800AV	1	54	Right rubber pad	SVA57300AV	1
10	Balance valve	◆	1	55	Left rubber pad	SVA57400AV	1
11	O-ring	□	2	56	Hex. socket head bolt	SVA57500AV	2
12	O-ring	□	1	57	Spacer	SVA57600AV	1
13	O-ring	□	1	58	Driver guide cover	SVA57700AV	1
14	O-ring	●, □	1	59	Hex. socket head bolt	SVA57800AV	1
15	Ring	●, □	1	60	Hex. socket head bolt	SVA57900AV	1
16	Driver assembly	●	1	61	Driver guide	SVA58000AV	1
17	Limiting ring	SVA68800AV	1	62	Steel bar	SVA58100AV	1
18	O-ring	□	1	63	Outer magazine	SVA58200AV	1
19	Cylinder	SVA53000AV	1	64	Push unit	▲	1
20	O-ring	□	1	65	Spring holding	▲	2
21	Bumper	SVA53200AV	1	66	Magazine spring	▲	2
22	Gasket	SVA53300AV	1	67	Spring pin	SVA58600AV	2
23	Body with grip	SVA53400AV	1	68	Inner magazine	SVA58700AV	1
24	Nozzle	SVA53500AV	1	69	Hex. socket head bolt	SVA58800AV	1
25	Inner seal	■, □	1	70	Click lever	SVA58900AV	1
26	Upper valve body	SVA53700AV	1	71	Twist spring	SVA59000AV	1
27	Inner trigger spring	SVA53800AV	1	72	Hex. socket head bolt	SVA59100AV	1
28	O-ring	■, □	2	73	Magazine latch button	SVA59200AV	1
29	Trigger valve plunger	SVA54000AV	1	74	Magazine end stop	SVA59300AV	1
30	Lower valve body	SVA54100AV	1	75	Magazine pad	SVA59400AV	1
31	O-ring	■, □	1	76	* 4 mm Hex wrench	SV109400AV	1
32	Trigger spring	SVA54300AV	1	77	* 3 mm Hex wrench	SV109300AV	1
33	Trigger assembly	▼	1	78	* Oil daily decal	DK581400AV	1
34	Pin	▼	2	79	* Warning decal	DK581500AV	1
35	O-ring	SVA54800AV, ■, ▼	2	80	* Name decal	DK582300AV	1
36	Depth control guide frame	SVA43600AV	1	<b>REPLACEMENT PARTS KITS</b>			
37	Safety spring	SVA45000AV	1	▲	Pusher assembly	SVA60400AV	1
38	Depth control guide body	SVA45100AV	1	●	Trigger o-ring kit	SVA60500AV	1
39	Depth adjusting assembly	SVA45500AV	1	■	Driver kit	SVA60600AV	1
40	Work contact element	SVA45700AV	1	◆	Balance valve assembly	SVA60700AV	1
41	No-nar tip	SVA45800AV	1	▼	Trigger assembly	SVA60800AV	1
42	Side shield	SVA45900AV	1	□	Complete o-ring replacement kit	SVA60900AV	1
43	Flat head screw	SVA46000AV	2	* Not shown			
44	Twist spring	SVA46100AV	1				
45	Spring alignment bushing	SVA46200AV	1				

2

Si/Il vous plaît fournir l'information suivante:  
 - Numéro de modèle  
 - Numéro de série (si présent)  
 - Description et numéro de la pièce

# Pour pièces de rechange, veuillez appeler notre numéro d'assistance téléphonique sans frais: 1-866-220-2097.

N° de Réf.	Description	N° de Pièce	Qté.	N° de Réf.	Description	N° de Pièce	Qté.
1	Déflecteur d'échappement	SVA51000AV	1	46	Bouton de dégauchement rapide	SVA56500AV	1
2	Boulon barillet hex	SVA51100AV	4	47	Couvercle du bouton	SVA56600AV	1
3	Rondelle élastique	SVA51200AV	4	48	Rondelle de verrou	SVA56500AV	1
4	Chapeau de tête	SVA51300AV	1	49	Boulon barillet hex	SVA56600AV	2
5	Rondelle d'étranchéité	SVA51400AV	1	50	Joint torique	SVA56800AV	1
6	Joint torique	□	1	51	Embout	SVA56900AV	1
7	Doublure intérieure	SVA51600AV	1	52	Boulon barillet hex	SVA57000AV	1
8	Joint torique	◆, □	1	53	Écran de buse	SVA57200AV	1
9	Ressort de compression	SVA51800AV	1	54	Tampou de caoutchouc droit	SVA57300AV	1
10	Souppape d'équilibrage	◆	1	55	Tampou de caoutchouc gauche	SVA57400AV	1
11	Joint torique	□	2	56	Boulon barillet hex	SVA57500AV	2
12	Joint torique	□	1	57	Entrotoise	SVA57600AV	1
13	Joint torique	□	1	58	Couvercle du guide d'entraînement	SVA57700AV	1
14	Joint torique	●, □	1	59	Boulon barillet hex	SVA57800AV	1
15	Bague	●, □	1	60	Boulon barillet hex	SVA57900AV	1
16	Ensemble moteur	●	1	61	Guide d'entraînement	SVA58000AV	1
17	Bague de doublure	SVA68800AV	1	62	Barre d'acier	SVA58100AV	1
18	Joint torique	□	1	63	Chargeur extérieur	SVA58200AV	1
19	Cylindre	SVA53000AV	1	64	Unité poussoir	▲	1
20	Joint torique	□	1	65	Retenue de ressort	▲	2
21	Pare-chocs	SVA53200AV	1	66	Ressort de chargeur	▲	2
22	Joint d'étranchéité	SVA53300AV	1	67	Goupille à ressort	SVA58600AV	2
23	Corps avec prise	SVA53400AV	1	68	Chargeur intérieur	SVA58700AV	1
24	Bus	SVA53500AV	1	69	Boulon barillet hex	SVA58800AV	1
25	Scellement intérieur	■, □	1	70	Levier à encliquetage	SVA58900AV	1
26	Corps de souppape supérieur	SVA53700AV	1	71	Ressort à torsion	SVA59000AV	1
27	Ressort intérieur de gâchette	SVA53800AV	1	72	Boulon barillet hex	SVA59100AV	1
28	Joint torique	■, □	2	73	Boulon de verrou	SVA59200AV	1
29	Plongeur de souppape de gâchette	SVA54000AV	1	74	Bouton de verrou	SVA59300AV	1
30	Corps de souppape inférieur	SVA54100AV	1	75	Tampou du chargeur du chargeur	SVA59400AV	1
31	Joint torique	■, □	1	76	* Cile hexagonale de 4 mm	SV109400AV	1
32	Ressort de gâchette	SVA54300AV	1	77	* Cile hexagonale de 3 mm	SV109300AV	1
33	Gâchette équipée	▼	2	78	* Décal d'huile quotidienne	DK581400AV	1
34	Goupille	▼	1	79	* Décal d'avertissement	DK581500AV	1
35	Joint torique	SVA54800AV, ■, ▼	2	80	* Décal du nom	DK582300AV	1
36	Cadre du guide de contrôle de profondeur	SVA43600AV	1	<b>NÉCESSAIRES DE PIÈCES DE RECHANGE</b>			
37	Ressort de sécurité	SVA45000AV	1	▲	Poussoir équipé	SVA60400AV	1
38	Corps du guide de contrôle de profondeur	SVA45100AV	1	■	Nécessaire de joint torique de gâchette	SVA60500AV	1
39	Montage d'ajustement de profondeur	SVA45500AV	1	●	Nécessaire d'entraînement	SVA60600AV	1
40	Pointe de contact	SVA45700AV	1	◆	Montage de souppape d'équilibrage	SVA60700AV	1
41	Embout anti-marque	SVA45800AV	1	▼	Gâchette équipée	SVA60800AV	1
42	Tapis latéral	SVA45900AV	1	□	Nécessaire de rechange complet de joints toriques	SVA60900AV	1
43	Vis à tête plate	SVA46000AV	2				
44	Ressort à torsion	SVA46100AV	1				
45	Douille d'alignement du ressort	SVA46200AV	1				

3 Ft