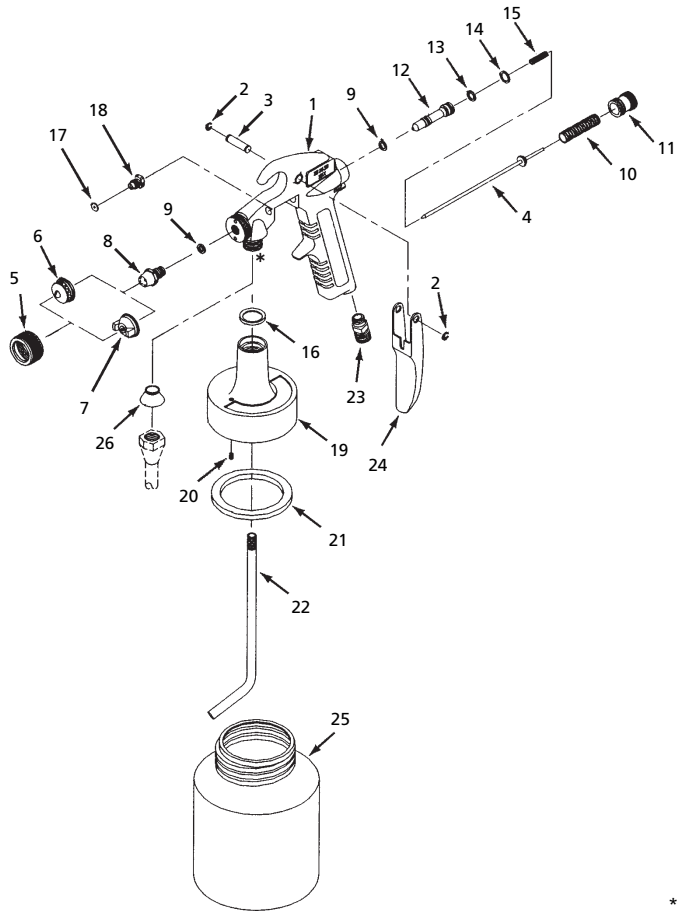




**For replacement parts or technical assistance, call 1-800-543-6400**

**Pour Pièces de Rechange ou assistance technique, appeler 1-800-543-6400**

**Para Ordenar Repuestos o Asistencia Técnica, Sírvase Llamar al Distribuidor Más Cercano a Su Domicilio**



\* 3/8 NPS (M)

**Replacement Parts List**

Please provide following information:  
 - Model number  
 - Serial number or date code (if any)  
 - Part description and number as shown in parts list

Address any correspondence to:  
 Campbell Hausfeld  
 Attn: Customer Service  
 100 Production Drive  
 Harrison, OH 45030 U.S.A.

Ref. No.	Description	Part No.	Qty
1	Gun body assembly	-	1
2	Snap retaining ring	■	2
3	Trigger pin	-	1
4	Fluid needle assy.	-	-
5	Air cap lock ring	-	-
6	Air cap (internal mix)	-	-
7	Air cap (external mix)	-	-
8	Fluid tip	-	-
9	11/32 x 7/32" O-ring	■	2
10	Spring	-	-
11	Material adjusting knob	-	-
12	Valve piston	-	-
13	3/8 x 1/4" O-ring	■	1
14	7/16 x 5/16" O-ring	■	1
15	Spring	-	-
16	11/16 x 7/8" O-Ring	■▲	1

Ref. No.	Description	Part No.	Qty
17	Packing	■	1 set
18	Packing nut	-	-
19	Canister cover assembly	▲	1
20	5-40 x 1/8" Socket hd. setscrew	●	1
21	Canister gasket (pkg. of 3)	DH420400AV, ■, ▲	1
22	Material tube	DH065700AV	1
23	Hose connection 1/4 NPS (M)	HF001800AV	1
24	Trigger	-	1
25	Canister	▲	1
26	Fluid hose adapter	-	1
(◆)	1/16" Allen wrench	ST010900AV	1

**REPAIR AND MAINTENANCE KITS AVAILABLE**

■	Gasket kit	DH420100AV
●	Fluid control kit	DH420200AV
▲	Canister assembly	DH420500AV
(◆)	Not Shown	

**Liste De Pièces De Rechange**

S'il vous plait fournir l'information suivante:  
 - Numéro du modèle  
 - Numéro de série ou code de date (si applicable)  
 - Description et numéro de la pièce

Adresser toute correspondance à :  
 Campbell Hausfeld  
 Attn: Customer Service  
 100 Production Drive  
 Harrison, OH 45030 U.S.A.

N° de Réf.	Description	No de Pièce	Qté.
1	Montage du corps de pistolet	-	1
2	Bague de retenue	■	2
3	Goupille de gâchette	■	1
4	Assem. d'aiguille de fluide	-	-
5	Bague d'arrêt du capuchon d'air	-	-
6	Capuchon d'air (mélange interne)	-	-
7	Capuchon d'air (mélange externe)	-	-
8	Buse de fluide	-	-
9	Joint torique 11/32 x 7/32 po	■	2
10	Ressort	-	-
11	Bouton de réglage de matériel	-	-
12	Piston d'appareil de robinetterie	-	-
13	Joint torique 3/8 x 1/4 po	■	1
14	Joint torique 7/16 x 5/16 po	■	1
15	Ressort	-	-
16	Joint torique 11/16 x 7/8 po	■▲	1
17	Garniture	■	1 jeu

N° de Réf.	Description	No de Pièce	Qté.
18	Écrou de garniture	-	-
19	Assem. du couvercle de boîte	▲	1
20	Vis de pression à tête creuse 40 x 1/8 po	●▲	1
21	Joint d'étanchéité de la boîte (3)	DH420400AV, ■, ▲	1
22	Tube de matériel	DH065700AV	1
23	Raccord de tuyau 1/4 NPS (M)	HF001800AV	1
24	Gâchette	-	1
25	Boîte	▲	1
26	Adaptateur de tuyau de fluide	-	1
(◆)	Clé hexagonale 1/16 po	ST010900AV	1

**NECESSAIRES D'ENTRETIEN ET DE RÉPARATION**

■	Nécessaire de joint d'étanchéité	DH420100AV
●	Nécessaire de commande de fluide	DH420200AV
▲	Montage de boîte	DH420500AV
(◆)	Pas Indiqué	