



# 3/8 inch Chuck Angle Air Drill

## Perceuse Pneumatique Coudée avec Mandrin de 9,5 mm (3/8 po)

### Taladro Neumatico Angular con Portaherramienta de 9,5 mm (3/8 inch)

**Replacement Parts List**  
**Liste De Pièces De Rechange**  
**Lista De Repuestos**

**PL154499**

#### Description

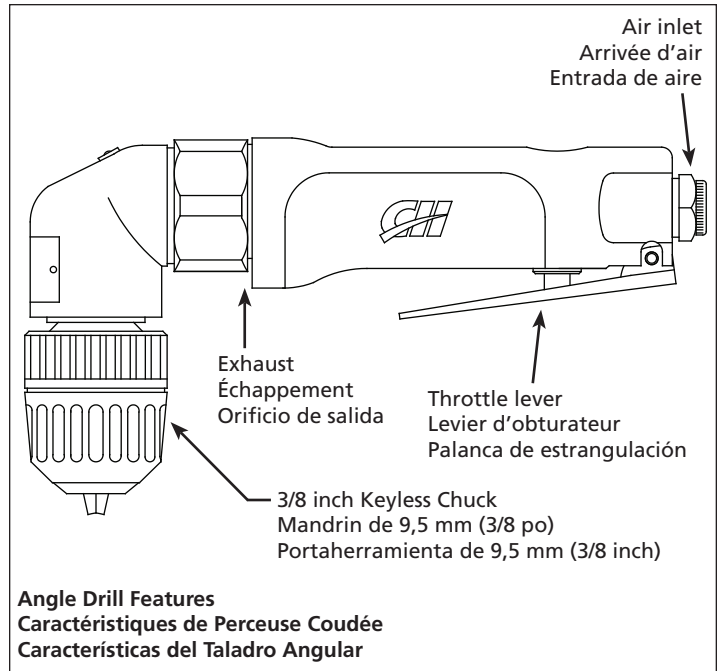
Professional drills are air tools designed for drilling, honing, reaming, hole sawing and wire bushing. Angle head is perfect for hard-to-reach places. Great for drilling studs for electrical wiring.

#### Description

Les perceuses professionnelles sont des outils pneumatiques conçus pour percer, meuler, aléser, scier des trous et actionner une brosse métallique. La tête coudée est idéale pour les espaces difficile d'accès. Idéale pour le perçage des poteaux pendant l'installation de fils électriques.

#### Descripción

Los taladros profesionales están diseñados para taladrar, rectificar, perforar y trabajar con cepillos metálicos. La cabeza angular es perfecta para trabajar en áreas poco accesibles. Ideal para perforar orificios para trabajos de alambrado.



#### Specifications

Avg SCFM & psi . . . . .	5.2 @ 90 psi (30% usage)
Continuous SCFM . . . . .	17.3 @ 90 psi (100% usage)
Rated RPM . . . . .	1,800
Gear Type . . . . .	Double Idler Full Cage
Chuck Size . . . . .	3/8 inch
Drill Shank Size Range . . . . .	3/64 inch - 3/8 inch
Motor Horsepower . . . . .	1/3 HP
Air Inlet . . . . .	1/4 inch NPT (F)
Tool Weight . . . . .	2.1 lbs.
Vibration . . . . .	<2.5 m/s <sup>2</sup>
Sound dB(A) Pressure . . . . .	94.5
Power . . . . .	106.5

#### Spécifications

m <sup>3</sup> /min Moyen . . . . .	0,15 @ 621 kPa et kPa (usage 30%)
m <sup>3</sup> /min Continu . . . . .	0,49 @ 621 kPa (usage 100%)
Tr/min (Nominal) . . . . .	1800
Type d'Engrenage . . . . .	Galet tendeur Double à Pleine Cage
Taille de Mandrin . . . . .	3/8 po
Gamme de Tailles de Queue de Foret . . . . .	3/64 po - 3/8 po
HP de Moteur . . . . .	1/3 HP
Arrivée d'Air . . . . .	1/4 po NPT (Femelle)
Poids de l'Outil . . . . .	0,95 kg
Vibration . . . . .	<2,5 m/s <sup>2</sup>
Sonore dB(A) Pression . . . . .	94,5
Puissance . . . . .	106,5

#### Especificaciones

m <sup>3</sup> /min Promedio . . . . .	0,15 @ 6,21 bar y bar (30% de uso)
m <sup>3</sup> /min Continuo . . . . .	0,49 @ 6,21 bar (100% de uso)
s <sup>-1</sup> (RPM) . . . . .	30 (1800)
Tipo e . . . . .	Engranajes Con Piñón Engranaje Loco Doble Totalmente Enjaulado
Tamaño del Portaherramienta . . . . .	9,5 mm (3/8 inch)
Rango del Tamano . . . . .	1,19 mm - 9,5 mm de la Espiga (3/64 inch - 3/8 inch) del Taladro
Caballos de Fuerza del Motor . . . . .	1/3 CP
Entrada de Aire . . . . .	6,4 mm (1/4 inch) NPT (Hembra)
Peso de la Herramienta . . . . .	0,95 kg
Vibración . . . . .	<2,5 m/s <sup>2</sup>
Sonido dB Presión . . . . .	94,5
Potencia . . . . .	106,5

**For Replacement Parts or Technical Assistance, call 1-800-543-6400**  
**Pour les Pièces de Rechange ou l'assistance technique, appeler 1-800-543-6400**

**Para Ordenar Repuestos o Asistencia Técnica, Sírvase Llamar al Distribuidor Más Cercano a Su Domicilio**

Please provide following information:

- Model number
- Stamped-in code
- Part description and number as shown in parts list

S'il vous plaît fournir l'information suivante:

- Numéro du modèle
- Code Estampé
- Description et numéro de la pièce

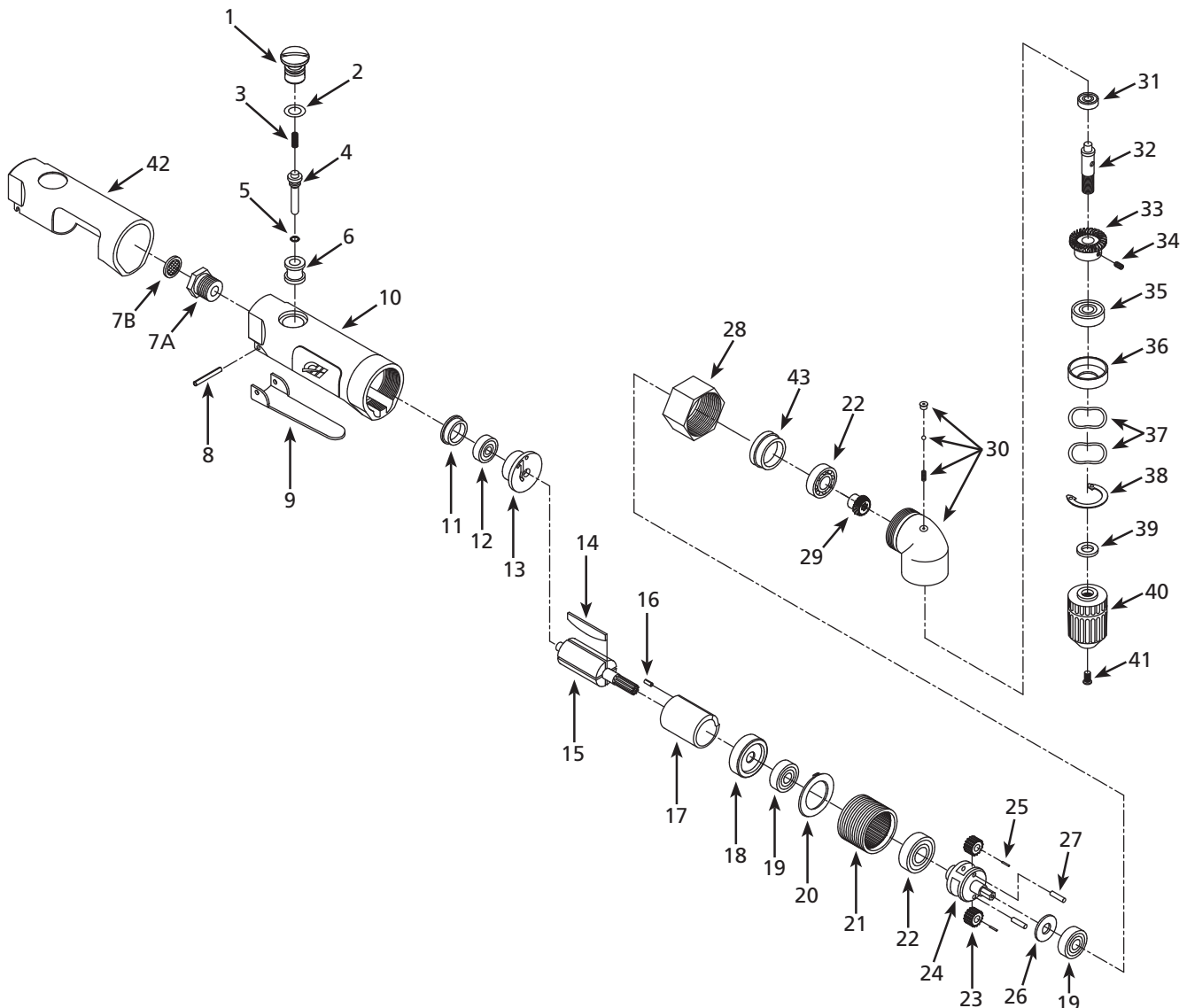
Sírvase darnos la siguiente información:

- Número del modelo
- Número de Serie o código con fecha (de haberlo)
- Descripción y número del repuesto según la lista de repuestos

Address parts correspondence to:

Correspondance:  
 Puede escribirnos a:

Campbell Hausfeld  
 Attn: Customer Service  
 100 Production Drive  
 Harrison, OH 45030 U.S.A.



## Replacement Parts List

Ref. No.	Description	Part Number	Qty.
1	Throttle Valve Cap	▲	1
2	O-Ring	▲■	1
3	Valve Spring	▲■	1
4	Valve Stem	▲■	1
5	O-Ring	▲■	1
6	Valve Bushing	▲	1
7	Air Inlet Bushing with Screen	SV810300AV	1
7A	Air Inlet Bushing	--	1
7B	Air Inlet Bushing Screen	--	1
8	Throttle Lever Roll Pin	■●	1
9	Throttle Lever	SV930000AV ●	1
10	Motor Housing	SV176300AV	1
11	End Plate Cap	■◆	1
12	Ball Bearing	◆	1
13	Rear End Plate	◆	1
14	Rotor Blade	◆	4
15	Rotor	◆	1
16	Motor Roll Pin	■◆	1
17	Cylinder	◆	1
18	Front End Plate	◆	1
19	Ball Bearing	SV811600AV ◆▼	2
20	Diffuser/Washer	■	1
21	Internal Gear	SV811800AV ▼	1
22	Ball Bearing	SV807700AV ▼*	2
23	Gear	▼	2
24	Planet Cage	▼	1
25	Needle Roller	▼	22

Ref. No.	Description	Part Number	Qty.
26	Washer	■▼	1
27	Planet Pin	▼	2
28	Clamp Nut	SV812400AV	1
29	Pinion Gear	*	1
30	Angle Housing Assembly	SV857500AV	1
31	Ball Bearing Single Shielded	--	1
32	Spindle	SV857200AV	1
33	Gear	*	1
34	Set Screw	■*	1
35	Ball Bearing Single Shielded	*	1
36	Bearing Cap	SV856800AV	1
37	Wave Washer	■	2
38	Retaining Ring	■	1
39	Spacer	■	1
40	Keyless Chuck	□	1
41	Hex Screw	□	1
42	Blue Grip	SV175700AV	1
43	Bearing Cap	--	1

### REPLACEMENT PARTS KITS

▲	Throttle Valve Kit	SV150108AV
■	Tune-Up Kit	SV154401AV
●	Throttle Lever Kit	SV150107AV
◆	Motor Assembly	SV154404AV
▼	Planet Gear Assembly	SV150112AV
*	Bevel Gear Kit	SV154403AV
□	Chuck & Allen Wrench Kit	SV354502AV

www.chpower.com

## Liste De Pièces De Rechange

N°de Réf.	Description	Numéro de Pièce	Qté.
1	Capuchon de robinet d'étranglement	▲	1
2	Joint torique	▲■	1
3	Ressort de soupape	▲■	1
4	Tige de soupape	▲■	1
5	Joint torique	▲■	1
6	Douille d'appareil de robinetterie	▲	1
7	Douille d'arrivée d'air avec tamis	SV810300AV	1
7A	Douille d'arrivée d'air	--	1
7B	Tamis de douille d'arrivée d'air	--	1
8	Coupille-ressort de levier d'obturateur	■●	1
9	Levier d'obturateur	SV930000AV ●	1
10	Carter de moteur	SV176300AV	1
11	Chapeau de plaque d'extrémité	■◆	1
12	Roulement à billes	◆	1
13	Plaque d'extrémité, arrière	◆	1
14	Lame de rotor	◆	4
15	Rotor	◆	1
16	Goupille-ressort du moteur	■◆	1
17	Cylindre	◆	1
18	Plaque extrémité, avant	◆	1
19	Roulement à billes	SV811600AV ◆▼	2
20	Diffuseur/rondelle	■	1
21	Roue à denture intérieure	SV811800AV ▼	1
22	Roulement à billes	SV807700AV ▼*	2
23	Roue dentée	▼	2
24	Cage planétaire	▼	1
25	Rouleau d'aiguille	▼	22

N°de Réf.	Description	Numéro de Pièce	Qté.
26	Rondelle	■▼	1
27	Goupille planétaire	▼	2
28	Écrou de serrage	SV812400AV	1
29	Pignon	*	1
30	Montage de carter coudé	SV857500AV	1
31	Roulement à billes, protecteur simple	--	1
32	Broche	SV857200AV	1
33	Roue dentée	*	1
34	Vis de pression	■*	1
35	Roulement à billes, protecteur simple	*	1
36	Chapeau de palier	SV856800AV	1
37	Rondelle ondulée	■	2
38	Bague de retenue	■	1
39	Entretoise	■	1
40	Mandrin sans clé	□	1
41	Vis hexagonale	□	1
42	Prise bleue	SV175700AV	1
43	Chapeau de palier	--	1

### NÉCESSAIRES DE PIÈCES DE RECHANGE

▲	Nécessaire de robinet d'étranglement	SV150108AV
■	Nécessaire pour la remise au point	SV154401AV
●	Trousse de levier d'accélérateur	SV150107AV
◆	Moteur équipé	SV154404AV
▼	Montage d'engrenage planétaire	SV150112AV
*	Jeu d'engrenage conique	SV154403AV
□	Trousse de clé Allen et mandrin	SV354502AV

## Lista De Repuestos

No. de Ref.	Descripción	Número del Repuesto	Ctd.	No. de Ref.	Descripción	Número del Repuesto	Ctd.
1	Tapa de la válvula de estrangulación	▲	1	25	Rodillo de aguja	▼	22
2	Anillo en O	▲■	1	26	Arandela	■▼	1
3	Resorte de la válvula	▲■	1	27	Pasador planetaria	▼	2
4	Véstago de la válvula	▲■	1	28	Tuerca de la abrazadera	SV812400AV	1
5	Anillo en O	▲■	1	29	Engranaje de piñones	*	1
6	Buje de la válvula	▲	1	30	Ensamblaje de la cubieirta angular	SV857500AV	1
7	Casquillo de entrada de aire con filtro	SV810300AV	1	31	Baleros con protección sencilla	--	1
7A	Casquillo de entrada de aire	--	1	32	Eje	SV857200AV	1
7B	Filtro de casquillo de entrada de aire	--	1	33	Engranaje	*	1
8	Pasador de la palanca de estrangulación	■●	1	34	Tornillo opresor	■*	1
9	Palanca de estrangulación	SV930000AV ●	1	35	Baleros con protección sencilla	*	1
10	Envoltura del motor	SV176300AV	1	36	Tapa de los cojinetes	SV856800AV	1
11	Tapa de la placa del extremo	■◆	1	37	Arandela ondulada	■	2
12	Balero	◆	1	38	Anilo de retención	■	1
13	Placa posterior	◆	1	39	Separador	■	1
14	Aletas del rotor	◆	4	40	Portabroca sin llave	□	1
15	Rotor	◆	1	41	Tornillo hexagonal	□	1
16	Pasador de rodillo del motor	■◆	1	42	Mango azul	SV175700AV	1
17	Cilindro	◆	1	43	Tuerca de la abrazadera	--	1
18	Placa frontal	◆	1	<b>JUEGOS DE REPUESTOS</b>			
19	Balero	SV811600AV ◆▼	2	▲	Juego de piezas de la valvula de estrangulación	SV150108AV	
20	Difusor/arandela	■	1	■	Piezas para el afinamiento	SV154401AV	
21	Engranaje interno	SV811800AV ▼	1	●	Juego de palanca de accionamiento	SV150107AV	
22	Balero	SV807700AV ▼*	2	◆	Ensamblaje del motor	SV154404AV	
23	Engranaje	▼	2	▼	Ensamblaje del engranaje planetario	SV150112AV	
24	Jaula planetaria	▼	1	*	Juego de engranajes cónicos	SV154403AV	
				□	Juego de portabroca y llave Allen	SV354502AV	

## Notes / Notas