

## Liste De Pièces De Rechange (Suite)

N° de Réf.	Description	Número De Pièce	Qté.	N° de Réf.	Description	Número De Pièce	Qté.
41	Tige de manoeuvre	+	1	▼	Assemblage du carter de soupape	SV154004AV	1
42	Joint torique	●, +	1	◆	Assemblage du support de soupape	SV154005AV	1
43	Douille d'admission	◆	1	*	Lames de scie de rechange	PA100200AV	5
44	Vis à chapeau	☆	4	○	Trousse de couvercle du mandrin	SV154006AV	1
45	Rondelle-frein	☆	4	†	Trousse de déd'assemblage de détente	SV154007AV	1
46	Cliquet	†	1	‡	Trousse deguide de lame	SV154008AV	1
47	Ressort	†	1	‡	Ensemble de guide de travail	SV154009AV	1
48	Goupille-ressort	†	1	☆	Trousse de vis	SV154010AV	1
49	Levier d'obturateur	†	1	●	Trousse de mandrin de lame	SV154011AV	1
50	Goupille-ressort	†	1	+	Trousse dégulateur/soupape	SV154012AV	1
51	Clé (2mm)	SV824200AV	1	●	Trousse demise au point/garniture	SV154013AV	1
52	Clé (4mm)	SV109400AV	1				
<b>NECESSAIRES DE PIÈCES DE RECHANGE</b>							
■	Trousse d'assemblage de piston	SV154002AV	1				
▲	Assemblage du carter	SV154003AV	1				

## Lista De Repuestos

No. de Ref.	Número del Descripción	Repuesto	Ctd.	No. de Ref.	Número del Descripción	Repuesto	Ctd.
1	Cuchilla	*	2	36	Anillo en O	●, +	1
2	Tornillo opresor	☆, *	2	37	Anillo en O	●, +	1
3	Portacuchilla	*	1	38	Controlador de aire/regulador	+	1
4	Muelle	*	1	39	Muelle de la válvula	●, +	1
5	Guía de la cuchilla	□	2	40	Anillo en O	●, +	1
6	Zapata superior	□	1	41	Véstago de la válvula	+	1
7	Placa guía	□	1	42	Anillo en O	●, +	1
8	Tornillo opresor	‡	2	43	Buje del orificio de entrada	◆	1
9	Guía (corta)	‡	1	44	Perno de sombrerete	☆	4
10	Guía (larga)	‡	1	45	Arandela de seguridad	☆	4
11	Tornillo	□, ☆	2	46	Retén	†	1
12	Cubierta	▲	1	47	Muelle	†	1
13	Tope delantero	■	1	48	Pasador	†	1
14	Eje del pistón	■	1	49	Palanca de estrangulación	†	1
15	Tope trasero	■	1	50	Pasador	†	1
16	Tornillos	□, ☆	2	51	Llave (2mm)	SV824200AV	1
17	Puente	□	1	52	Llave (4mm)	SV109400AV	1
18	Buje	▲, ●	2	<b>JUEGOS DE REPUESTOS</b>			
19	Tornillo	○, ☆, ●	1	■	Ensamblaje del pistón	SV154002AV	1
20	Cubierta de portacuchilla	○	1	▲	Ensamblaje de la cubierta	SV154003AV	1
21	Pasador	○	2	▼	Ensamblaje de la cubierta de válvulas	SV154004AV	1
22	Empaque	■, ●	1	◆	Ensamblaje del bloque de válvulas	SV154005AV	1
23	Cilindro	■	1	*	Cuchillas de repuesto	PA100200AV	5
24	Buje	▼, ●	1	○	Piezas de la cubierta del portacuchilla	SV154006AV	1
25	Empaque	▼, ●	1	†	Ensamblaje de gatillo	SV154007AV	1
26	Cubierta de las válvulas	▼	1	‡	Piezas de la guía de cuchillas	SV154008AV	1
27	Manga de las válvulas	▼	1	‡	Piezas de la guía	SV154009AV	1
28	Válvula del actuador	▼	1	☆	Juego de tornillos	SV154010AV	1
29	Arandela	■, ☆	1	*	Piezas del portacuchilla	SV154011AV	1
30	Tornillo opresor	■, ☆	1	+	Juego de regulador/válvulas	SV154012AV	1
31	Empaque	●	1	●	Juego de piezas para afinamiento/empaques	SV154013AV	1
32	Empaque	●	1				
33	Bloque de la válvula	◆	1				
34	Buje de la válvula	◆	1				
35	Muelle de la válvula	+	1				



## Air Reciprocating Saw Scie Alternative Pneumatique Sierra Alternativa Neumática

Replacement Parts Manual  
Manuel de Pièces de Rechange  
Manual y Lista de Repuestos **PL1540**

### Description

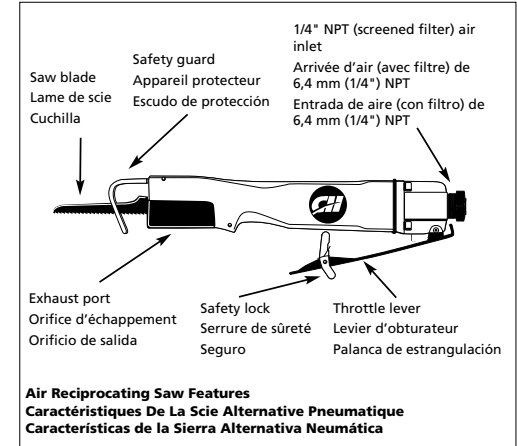
Professional air reciprocating saws are air tools designed for cutting a variety of materials, and can be used with metal or wood cutting blades. This tool is especially useful for cutting plywood for woodworking projects and for cutting automotive sheet metal.

### Description

Les scies alternatives pneumatiques professionnelles sont des outils pneumatiques conçues pour couper une variété de matériaux et peuvent être utilisées avec des lames métalliques ou en bois. Cet outil est utile pour le coupage du contre-plaqué pour les projets de construction en bois et pour le coupage de tôle d'automobile.

### Descripción

Las sierras alternativas neumáticas profesionales son herramientas diseñadas para cortar una variedad de materiales, y pueden utilizarse con cuchillas para cortar metales o maderas. Esta herramienta es muy útil en trabajos de carpintería para cortar láminas de madera contraenchapada y para cortar láminas de metal utilizadas en carroserías



**Air Reciprocating Saw Features**  
**Caractéristiques De La Scie Alternative Pneumatique**  
**Características de la Sierra Alternativa Neumática**

### Specifications

Avg SCFM	1.5 @ 25%
Continuous SCFM	5.9 @ 90 psig
Max. Strokes per Minute	10,000
Cutting capacity mild steel	Max 1/16"
Cutting capacity wood	Max 1/2" plywood
Cutting speed (in/min)	24 in/min
Min. Diameter Circle Cut	3"
Min. Starting Hole	1/2"
Air Inlet	1/4" NPT (F)
Weight	1.4 lbs.
Vibration at handle	7.5 m/s <sup>2</sup>
Sound level dB(A)	
Pressure	87
Power	99

### Spécifications

m <sup>3</sup> /min moyen	0,042 @ 25%
m <sup>3</sup> /min continu	0,17 @ 100%
Coups par minute max	10000
Capacité de découpage acier doux	Max 1/16 po
Capacité de découpage bois	Max 1/2 po plywood
Vitesse de découpage	24 po/min
Diamètre min. de coupe circulaire	3 po
Trou de départ min.	1/2 po
Arrivée d'air	1/4 po NPT (Femelle)
Poids	0,64 kg
Vibration au Manche	7,5 m/s <sup>2</sup>
Niveau sonore dB(A)	
Pression	87
Puissance	99

### Especificaciones

m <sup>3</sup> /min promedio	0,042 m <sup>3</sup> @ 25%
m <sup>3</sup> /min continuo	0,17 m <sup>3</sup> @ 100%
Carreras máx. por minuto	10000
Capacidad para cortar acero dulce	Max 1,6mm (1/16")
Capacidad para cortar madera	Max 12,7mm (1/2") plywood
Velocidad para cortar	61cm (24")/min
Diámetro mínimo del círculo cortado	7,62mm (3")
Diámetro mínimo del orificio inicial	12,7mm (1/2")
Admisión de aire	6,4 mm (1/4") NPT (Hembra)
Peso	0,64 kg
Vibración en el mango	9,4 m/s <sup>2</sup>
Nivel de sonido en dB(A)	
Presión	93
Potencia	105

**For Replacement Parts, call 1-800-543-6400**

**Pour Pièces De Rechange, appeler 1-800-543-6400**

**Para ordenar repuestos, sírvase llamar al concesionario más cercano a su domicilio**

Please provide following information:

- Model number
- Stamped-in code
- Part description and number as shown in parts list

S'il vous plaît fournir l'information suivante:

- Numéro du modèle
- Code Estampé
- Description et numéro de la pièce

Sírvase darnos la siguiente información:

- Número del modelo
- Número de Serie o código con fecha (de haberlo)
- Descripción y número del repuesto según la lista de repuestos

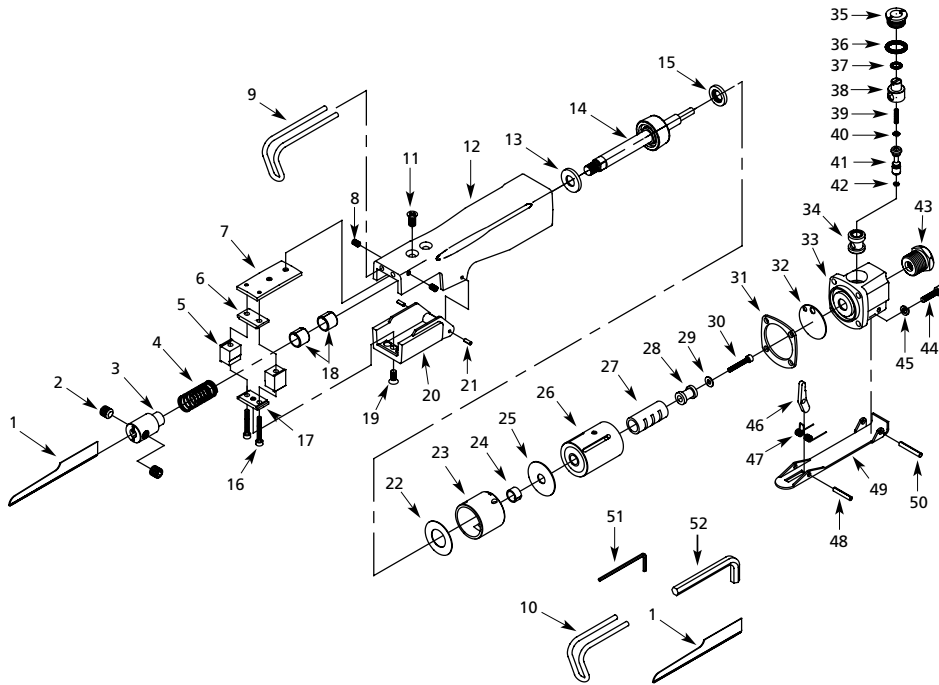
For parts, products & service information visit

**POWER XPERT**  
www.chpower.com

Address parts correspondence to:

Correspondance:  
Puede escribirnos a:

Campbell Hausfeld  
Attn: Parts Department  
100 Production Drive  
Harrison, OH 45030 U.S.A.



## Replacement Parts List

Ref. No.	Description	Part Number	Qty.	Ref. No.	Description	Part Number	Qty.
1	Blade	*	2	36	O-ring	●, +	1
2	Set screw	☆, ●	2	37	O-ring	●, +	1
3	Blade chuck	●	1	38	Air controller/regulator	+	1
4	Spring	*	1	39	Valve spring	●, +	1
5	Blade guide	□	2	40	O-ring	●, +	1
6	Upper wear shoe	□	1	41	Valve stem	+	1
7	Guide plate	□	1	42	O-ring	●, +	1
8	Set screw	‡	2	43	Inlet bushing	◆	1
9	Work guide (short)	‡	1	44	Cap screw	☆	4
10	Work guide (long)	‡	1	45	Lock washer	☆	4
11	Screw	□, ☆	2	46	Pawl	†	1
12	Housing	▲	1	47	Spring	†	1
13	Front bumper	■	1	48	Roll pin	†	1
14	Piston shaft	■	1	49	Throttle lever	†	1
15	Rear bumper	■	1	50	Roll pin	†	1
16	Cap screw	□, ☆	2	51	Wrench (2mm)	SV824200AV	1
17	Bridge	□	1	52	Wrench (4mm)	SV109400AV	1
18	Bushing	▲, ●	2	<b>REPLACEMENT PARTS KITS</b>			
19	Screw	○, ☆, ●	1	■	Piston assembly kit	SV154002AV	1
20	Chuck cover	○	1	▲	Housing assembly	SV154003AV	1
21	Roll pin	○	2	▲	Valve case assembly	SV154004AV	1
22	Packing	●, ■	1	◆	Valve block assembly	SV154005AV	1
23	Cylinder	■	1	*	Replacement saw blades	PA100200AV	5
24	Bushing	▼, ●	1	*	Chuck cover kit	SV154006AV	1
25	Packing	▼, ●	1	†	Trigger assembly kit	SV154007AV	1
26	Valve Case	▼	1	□	Blade guide kit	SV154008AV	1
27	Valve Sleeve	▼	1	‡	Work guide set	SV154009AV	1
28	Actuate Valve	▼, ☆	1	☆	Screw kit	SV154010AV	1
29	Washer	▼, ☆	1	*	Blade chuck kit	SV154011AV	1
30	Set screw	■, ☆	1	+	Regulator/valve kit	SV154012AV	1
31	Gasket	●	1	●	Tune-up/gasket kit	SV154013AV	1
32	Packing	●	1				
33	Valve block	◆	1				
34	Valve bushing	◆	1				
35	Valve screw	+	1				

## Liste De Pièces De Rechange

N°de Réf.	Description	Numéro De Pièce	Qté.	N°de Réf.	Description	Numéro De Pièce	Qté.
1	Lame	*	2	21	Goupille-ressort	○	2
2	Vis de pression	☆, ●	2	22	Garniture	■, ●	1
3	Mandrin de lame	●	1	23	Cylindre	■	1
4	Ressort	*	1	24	Douille	▼, ●	1
5	Guide de lame	□	2	25	Garniture	▼, ●	1
6	Segment d'usure (haut)	□	1	26	Carter de soupape	▼	1
7	Plaque de guidage	□	1	27	Manchon de soupape	▼	1
8	Vis de pression	‡	2	28	Soupape actuateur	▼	1
9	Guide de travail (court)	‡	1	29	Rondelle	■, ☆	1
10	Guide de travail (long)	‡	1	30	Vis de pression	■, ☆	1
11	Vis	□, ☆	2	31	Joint d'étanchéité	●	1
12	Carter	▲	1	32	Garniture	●	1
13	Pare-chocs avant	■	1	33	Bloc de soupape	◆	1
14	Arbre de piston	■	1	34	Douille de soupape	◆	1
15	Pare-chocs arrière	■	1	35	Vis de soupape	+	1
16	Vis d'assemblage	□, ☆	2	36	Joint torique	●, +	1
17	Entretoise	□	1	37	Joint torique	●, +	1
18	Douille	▲, ●	2	38	Contrôleur d'air/régulateur	+	1
19	Vis	○, ☆, ●	1	39	Ressort de soupape	●, +	1
20	Couvert de mandrin	○	1	40	Joint torique	●, +	1