



**Gravity Feed Touch-Up Spray Gun**  
**Pistolet Vaporisateur à Gravité pour**  
**Retouches**  
**Pistola de Rociado Alimentada por**  
**Gravedad para Retoques**

**Replacement Parts List**  
**Liste de Pièces de Rechange**  
**Lista de Repuestos**

**DH7600**

**Description**

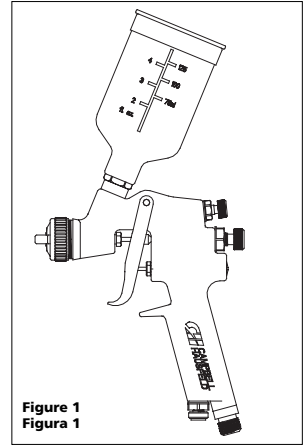
The DH7600 is a gravity feed touch-up spray gun designed to spray all light to medium viscosity materials. Enamels, lacquers, polyurethane, urethane top coats (including basecoat/clearcoat) and all primers can be applied. The spray gun has fluid, pattern and air controls. This spray gun is supplied with a 5 oz. gravity feed cup.

**Description**

Le pistolet vaporisateur à gravité pour retouches DH7600 est conçu pour la vaporisation de matériaux à viscosité de moyenne à légère. Appliquez les émaux, les laques, le polyuréthane, les couches de finition uréthane (y compris couches de fondation/couche claire) et tous les apprêts. Le pistolet vaporisateur comporte des contrôles de fluide, de configuration et d'air. Ce pistolet vaporisateur est fourni d'un godet à alimentation par gravité de 145 ml.

**Descripción**

La pistola de rociado alimentada por gravedad para retoques DH7600 está diseñada para rociar materiales de viscosidad de media a liviana. Puede utilizarla para aplicar esmaltes, lacas, poliuretanos, uretanos, capas principales de pintura (incluyendo bases/pinturas claras) y todo tipo de bases primarias. La pistola pulverizadora tiene perillas de control de fluido, patrón y suministro de aire. La pistola pulverizadora se vende con un envase de 145 ml para pistolas pulverizadoras con sistema de alimentación de gravedad.



**Figure 1**  
**Figura 1**

**Specifications**

SCFM Required @ 40 psi	3.6 Continuous
Fluid Nozzle Size	.0039"
Fluid Delivery Speed	Medium-Fast
Feed Type	Gravity
Mix Type	External
Bleed Type	Non-Bleeder
Normal Inlet Air Pressure	.40-50 psiG
Max. Inlet Air Pressure	80 psiG

**Spécifications**

m <sup>3</sup> /min Exigé à 276 kPa	.0,10 Continu
Taille de Buse de Fluide	.1,0 mm
Vitesse de Débit de Fluide	Moyenne-Rapide
Alimentation	Gravité
Type de Mélange	Externe
Type de Purge	Non-Purgeur
Pression d'Air d'Arrivée Normale	276 - 345 kPa
Pression d'Air d'Arrivée Max.	552 kPa

**Especificaciones**

m <sup>3</sup> /min Requerido @ 2,76 bar	.0,10 Continuo
Tamaño de la Boquilla de Fluido	.1,0 mm
Velocidad del Suministro de Fluido	Mediano-Rápido
Tipo de Sistema	Gravedad
Tipo de Mezcla	Externa
Tipo de Purgador	Sin Purgador
Presión Normal de Aire de Entrada	2,76 - 3,45 bar
Presión Máx. de Entrada de Aire	5,52 bar

**For Replacement Parts, call 1-800-543-6400**  
**Pour Pièces De Rechange, appeler 1-800-543-6400**  
**Para ordenar repuestos, sírvase llamar al concesionario**  
**más cercano a su domicilio**

Please provide following information:

- Model number
- Stamped-in code
- Part description and number as shown in parts list

S'il vous plaît fournir l'information suivante:

- Numéro du modèle
- Code Estampé
- Description et numéro de la pièce

Sírvase darnos la siguiente información:

- Número del modelo
- Número de Serie o código con fecha (de haberlo)
- Descripción y número del repuesto según la lista de repuestos

Address parts correspondence to:

Correspondance:

Puede escribirnos a:

The Campbell Group  
Attn: Parts Department  
100 Production Drive  
Harrison, OH 45030 U.S.A.

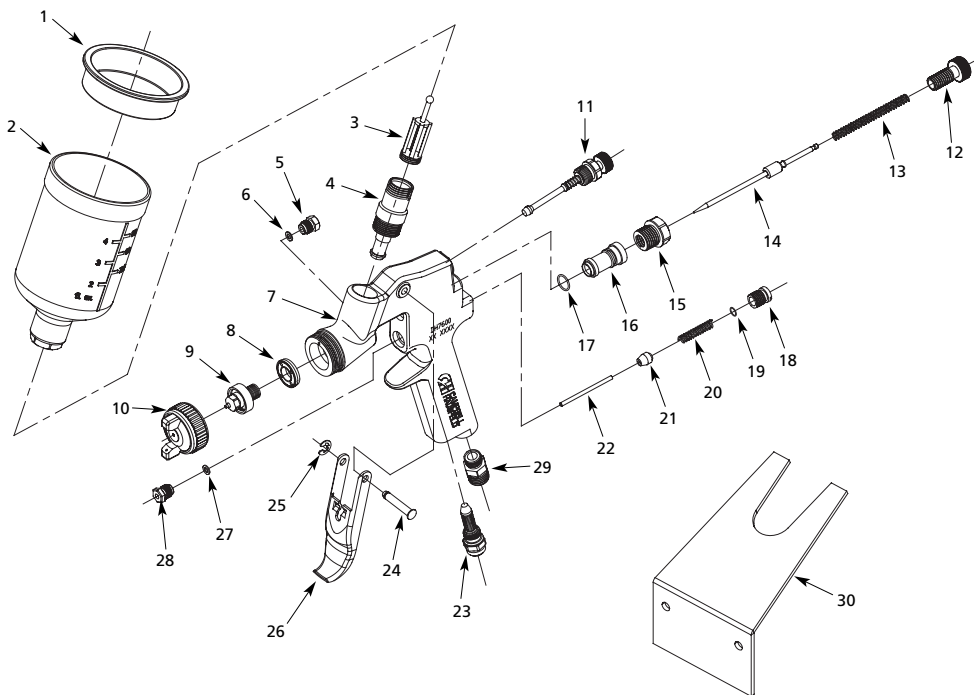


Figure 2 - Replacement Parts Illustration  
Figure 2 - Illustration de Pièces de Rechange  
Figura 2 - Ilustración de los Repuestos

## Replacement Parts List

Ref. No.	Description	Part Number	Qty.	Ref. No.	Description	Part Number	Qty.
1	Push-in Lid	DH040100AV	1	21	Air Valve Stem Seat	▲, ◆	1
2	Gravity Cup Assembly	DH040200AV	1	22	Air Valve Stem	▲, ◆	1
3	Push-in Filter	PH015800AV	1	23	Air Adjusting Valve Assembly	DH042200AV	1
4	Fluid Inlet	DH040300AV	1	24	Trigger Stud	▲	1
5	Fluid Packing Nut	▲, ■	1	25	E-ring	▲	1
6	Fluid Packing	▲, ■	1	26	Trigger	DH042500AV	1
7	Gun Body	DH040600AV	1	27	Air Valve Packing	▲, ◆	1
8	Seal	▲	1	28	Air Valve Packing Nut	▲, ◆	1
9	Fluid Nozzle	▼	1	29	Air Inlet	DH042900AV	1
10	Air Cap Assembly	DH040900AV	1	30	Hanging Hook	DH040000AV	1
11	Pattern Control Assembly	DH041000AV	1	<b>REPLACEMENT PART KITS</b>			
12	Fluid Control Knob	DH041100AV	1	▲	Gasket/Rebuild Kit	DH760100AV	
13	Fluid Control Spring	▲, ●	1	■	Fluid Packing Kit (Qty. 3 #6)	DH760200AV	
14	Fluid Needle	DH041300AV	1	●	Fluid Control Kit	DH760300AV	
15	Fluid Control Housing	DH041400AV	1	◆	Trigger Valve Kit	DH760400AV	
16	Fluid Control Body	▲, ●	1	▼	0.80mm Nozzle Kit	DH760500AV	
17	O-ring	▲, ●	1				
18	Air Valve Cap	◆	1				
19	O-ring	▲, ◆	1				
20	Air Valve Spring	▲, ◆	1				

www.chpower.com

## Liste De Pièces De Rechange

N°. de Réf.	Description	Número de Pièce	Qté.	N°. de Réf.	Description	Número de Pièce	Qté.
1	Couvercle poussoir	DH040100AV	1	21	Siège de tige de soupape d'air	▲, ◆	1
2	Capuchon de gravité équipé	DH040200AV	1	22	Tige de soupape d'air	▲, ◆	1
3	Filtre poussoir	PH015800AV	1	23	Soupape de réglage d'air équipée	DH042200AV	1
4	Arrivée de fluide	DH040300AV	1	24	Tige de gâchette	▲	1
5	Écrou d'étanchéité de fluide	▲, ■	1	25	Bague en E	▲	1
6	Garniture de fluide	▲, ■	1	26	Gâchette	DH042500AV	1
7	Corps de pistolet	DH040600AV	1	27	Garniture de soupape d'air	▲, ◆	1
8	Joint d'étanchéité	▲	1	28	Écrou d'étanchéité de soupape d'air	▲, ◆	1
9	Buse de fluide	▼	1	29	Arrivée d'air	DH042900AV	1
10	Assemblage du capuchon d'air	DH040900AV	1	30	Crochet de suspension	DH040000AV	1
11	Assemblage du contrôle de configuration	DH041000AV	1	<b>NECESSAIRES DE PIÈCES DE RECHANGE</b>			
12	Bouton de contrôle de fluide	DH041100AV	1	▲	Nécessaire de joints d'étanchéité/remis en état	DH760100AV	
13	Ressort de contrôle de fluide	▲, ●	1	■	Nécessaire de garnitures de fluide (Qté. 3 #6)	DH760200AV	
14	Aiguille de fluide	DH041300AV	1	●	Nécessaire de contrôle de fluide	DH760300AV	
15	Emboîtement du control de fluide	DH041400AV	1	◆	Nécessaire de soupape d'air	DH760400AV	
16	Corps du control de fluide	▲, ●	1	▼	Trousse de buse 0.80mm	DH760500AV	
17	Joint torique	▲, ●	1				
18	Capuchon de soupape d'air	◆	1				
19	Joint torique	▲, ◆	1				
20	Ressort de soupape d'air	▲, ◆	1				

## Lista De Repuestos

No. de Ref.	Descripción	Número de Pieza	Ctd.	No. de Ref.	Descripción	Número de Pieza	Ctd.
1	Tapa a presión	DH040100AV	1	20	Resorte de la válvula de aire	▲, ◆	1
2	Ensamblaje de la tapa de gravedad	DH040200AV	1	21	Asiento del vástago de válvula de aire	▲, ◆	1
3	Filtro a presión	PH015800AV	1	22	Vástago válvula de aire	▲, ◆	1
4	Entrada de fluido	DH040300AV	1	23	Ensamblaje de la válvula de ajuste del suministro de aire		DH042200AV 1
5	Tuerca del empaque de fluido	▲, ■	1	24	Travesaño del gatillo	▲	1
6	Empaque de fluido	▲, ■	1	25	Anillo en E	▲	1
7	Cuerpo de la pistola	DH040600AV	1	26	Gatillo	DH042500AV	1
8	Sello	▲	1	27	Empaque de la válvula de aire	▲, ◆	1
9	Boquilla de fluido	▼	1	28	Tuerca del empaque de la válvula de aire	▲, ◆	1
10	Ensamblaje de la tapa de aire	DH040900AV	1	29	Entrada de aire	DH042900AV	1
11	Ensamblaje del control de patrón	DH041000AV	1	30	Gancho para colgar la unidad	DH040000AV	1
12	Perilla de control de fluido	DH041100AV	1				
13	Resorte del sistema de control de fluido	▲ ●	1				
14	Aguja de fluido	DH041300AV	1				
15	Carcasa control de fluido	DH041400AV	1				
16	Cuerpo control de fluido	▲, ●	1				
17	Anillo en O	▲, ●	1				
18	Tapa de la válvula de aire	◆	1				
19	Anillo en O	▲, ◆	1				

### JUEGOS DE REPUESTOS

▲	Empaques/reacondicionamiento	DH760100AV
■	Empaques de fluido (Cant. 3 #6)	DH760200AV
●	Mecanismo de control de fluido	DH760300AV
◆	Válvula de aire	DH760400AV
▼	Juego de boquilla de 0.80 mm	DH760500AV

## Notes

## Notas