

# Pressure Washer Pumps

## Pompes pour Pulvérisateurs de Lavage

### Bombas para Hidrolavadoras

**Replacement Parts List**  
**Liste de Pièces de Rechange**  
**Lista de Repuestos**

**PM041808SJ**

**For Replacement Parts, Call 1-800-330-0712**

**Pour Pièces de Rechange, appeler 1-800-330-0712**

**Para ordenar repuestos, sírvase llamar al 1-800-330-0712**  
**(En los Estados Unidos, o llame a su distribuidor local)**

Address parts correspondence to:  
Correspondence:  
Puede escribirnos a:  
The Campbell Group / Parts Dept.  
100 Production Drive  
Harrison, OH 45030 U.S.A.

Please provide following information:

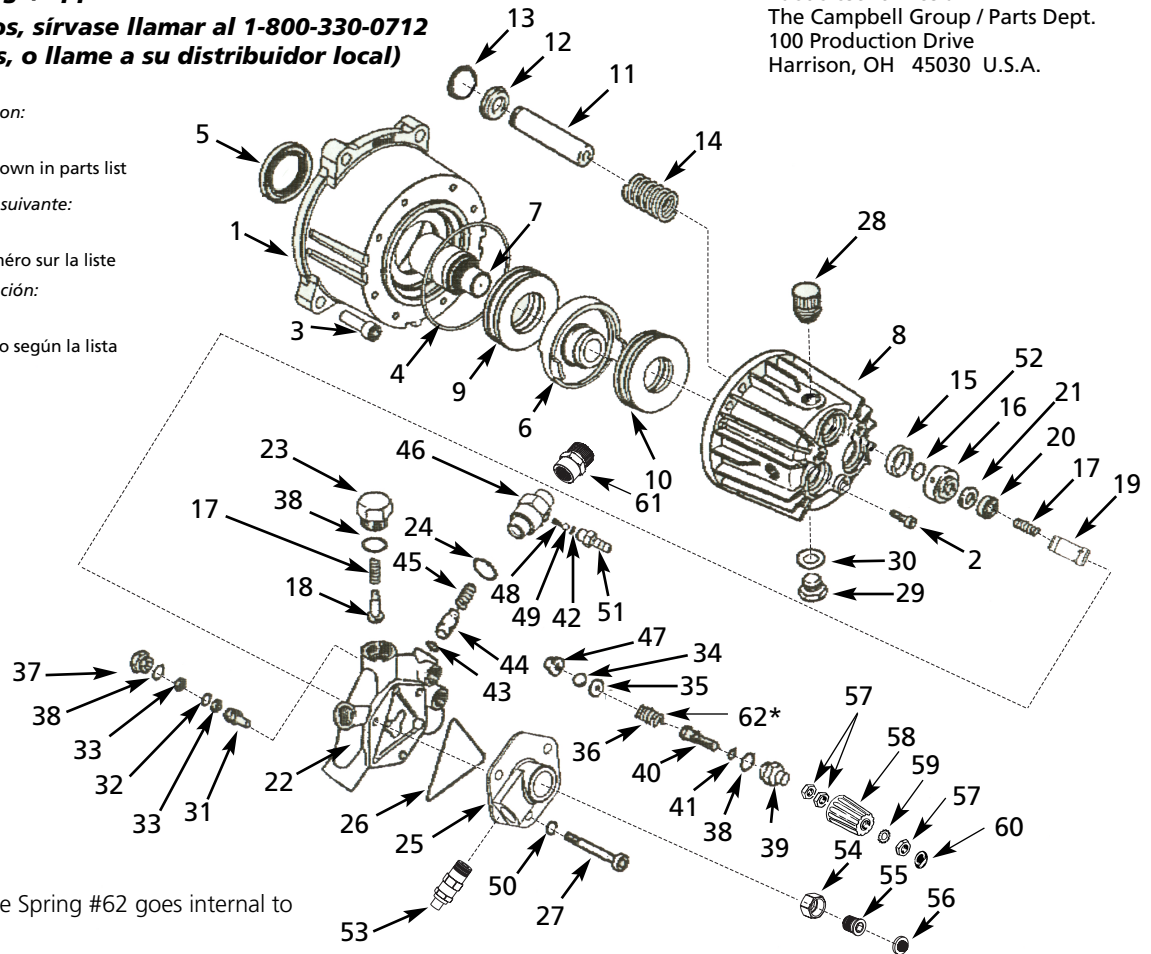
- Model number
- Serial number (if any)
- Part description and number as shown in parts list

S'il vous plaît fournir l'information suivante:

- Numéro du Modèle
- Numéro de Série (si présent)
- Description de la Pièce et son numéro sur la liste

Sírvase darnos la siguiente información:

- Número del Modelo
- Número de serie (de haberlo)
- Descripción y número del repuesto según la lista



\* - Not shown. This Pressure Spring #62 goes internal to Adjusting Spring #36.

| Ref. No.<br>N° de Réf.<br>No. de Ref. | Description              | Description                                  | Description                                | Part Number<br>Numéro de Pièce<br>No. de Pieza | Qty.<br>Qté.<br>Ctd. |
|---------------------------------------|--------------------------|--|--|--|----------------------|
| 1                                     | Adapting plate           | Plaque d'adaptation                          | Placa adaptadora                           | ▼  | --                   |
| 2                                     | 1/4" Socket hd cap screw | Vis d'assemblage à tête creuse d'1/4 po      | Tornillo de cabeza hueca de 6,4 mm (1/4")  | PM042200SV                                     | 8                    |
| 3                                     | 3/8" Socket hd cap screw | Vis d'assemblage à tête creuse de 3/8 po     | Tornillo de cabeza hueca de 19,1 mm (3/8") | PM064420SV                                     | 4                    |
| 4                                     | ▼ O-ring                 | Joint torique                                | Anillo en o                                | PM042400SV                                     | 1                    |
| 5                                     | ▼ Radial shaft seal      | Joint d'arbre radial                         | Sello del eje radial                       | PM042500SV                                     | 1                    |
| 6                                     | Wobble plate             | Plaque d'oscillation                         | Placa oscilatoria                          | ◆  | --                   |
| 7                                     | 1" Shaft                 | Arbre d'1 po                                 | Eje de 2,54 cm (1")                        | ◆  | --                   |
| 8                                     | Crankcase                | Carter                                       | Caja del cigüeñal                          | PM064010SV                                     | 1                    |
| 9                                     | Rear bearing, complete   | Palier arrière, complet                      | Cojinete posterior, completo               | ▼  | --                   |
| 10                                    | Front bearing, complete  | Palier avant, complet                        | Cojinete delantero, completo               | ◆  | --                   |
| 11                                    | Plunger                  | Plongeur                                     | Desatascador                               | PM064020SV                                     | 3                    |
| 12                                    | Spring disc retainer     | Organe de retenue pour rondelle d'espacement | Retén del Resorte                          | PM064030SV                                     | 3                    |
| 13                                    | Snap ring                | Bague de pression                            | Anillo a presión                           | PM064440SV                                     | 3                    |
| 14                                    | Plunger spring           | Ressort de plongeur                          | Resorte (Pistón)                           | PM043400SV                                     | 3                    |

| Ref. No.<br>N° de Réf.<br>No. de Ref. | Description   | Description  | Description                                    | Part Number<br>Número de Pièce<br>No. de Pieza | Qty.<br>Qté.<br>Ctd. |
|---------------------------------------|---|--|--|--|----------------------|
| 15                                    | Oil seal  | Bague d'étanchéité   | Sello (lubricación)                            | ▽  | --                   |
| 16                                    | Spacer ring   | Bague d'espacement   | Anillo del separador                           | PM064040SV                                     | 3                    |
| 17                                    | Valve spring  | Ressort de soupape   | Resorte de la válvula                          | ■  | --                   |
| 18                                    | Discharge valve cone  | Cône de soupape de décharge  | Cono (válvula de descarga)                     | ■  | --                   |
| 19                                    | Inlet valve cone  | Cône de soupape d'arrivée  | Cono (válvula de entrada)                      | ■  | --                   |
| 20                                    | V-Sleeve  | Manchon en V   | Manga en V                                     | ▲  | --                   |
| 21                                    | Pressure ring   | Bague de pression  | Anillo a presión                               | ▲  | --                   |
| 22                                    | Manifold  | Collecteur   | Múltiple                                       | PM064450SV                                     | 1                    |
| 23                                    | Manifold plug   | Bouchon de collecteur  | Tapón (múltiple)                               | PM044200SV                                     | 3                    |
| 24                                    | O-ring  | Joint torique  | Anillo en O                                    | ●  | --                   |
| 25                                    | Suction flange  | Bride d'aspiration   | Brida del sistema de succión                   | PM064060SV                                     | 1                    |
| 26                                    | O-ring, formed  | Joint torique, formé   | Anillo en O, formado                           | PM044500SV                                     | 1                    |
| 27                                    | Stud bolt   | Boulon d'ancrage   | Perno prisionero                               | PM064070SV                                     | 3                    |
| 28                                    | Oil fill cap  | Bouchon de remplissage d'huile   | Tapa (orificio de lubricación)                 | PM044700SV                                     | 1                    |
| 29                                    | Oil drain plug  | Bouchon de vidange d'huile   | Tapón el orificio de drenaje                   | PM044800SV                                     | 1                    |
| 30                                    | Gasket  | Joint d'étanchéité   | Empaque  | PM044900SV                                     | 1                    |
| 31                                    | Piston  | Piston   | Pistón   | PM064460SV                                     | 1                    |
| 32                                    | O-ring  | Joint torique  | Anillo en O                                    | ●  | --                   |
| 33                                    | Back up ring  | Bague de soutien   | Anillo auxiliar                                | ●  | --                   |
| 34                                    | By-pass ball valve  | Soupape de bille de dérivation   | Válvula de bolas de desvío                     | ●  | --                   |
| 35                                    | Washer  | Rondelle   | Arandela                                       | PM045500SV                                     | 1                    |
| 36                                    | Adjusting spring  | Ressort de réglage   | Resorte regulable                              | PM045600SV                                     | 1                    |
| 37                                    | Guide plug  | Bouchon de guidage   | Tapón (guía)                                   | PM045800SV                                     | 1                    |
| 38                                    | ● O-ring  | Joint torique  | Anillo en O                                    | PM045900SV                                     | 5                    |
| 39                                    | Adjusting plug  | Bouchon de réglage   | Tapón regulable                                | PM081040SV                                     | 1                    |
| 40                                    | Adjusting screw   | Vis de réglage   | Tornillo regulable                             | PM081030SV                                     | 1                    |
| 41                                    | O-ring  | Joint torique  | Anillo en O                                    | ●  | --                   |
| 42                                    | O-ring  | Joint torique  | Anillo en O                                    | PM063020SV                                     | 1                    |
| 43                                    | O-ring  | Joint torique  | Anillo en O                                    | ●  | --                   |
| 44                                    | Kick-back valve cone  | Cône de soupape de retour  | Cono (válvula de retorno)                      | PM046400SV                                     | 1                    |
| 45                                    | Kick-back valve spring  | Ressort de soupape de retour   | Resorte (válvula de retorno)                   | PM046500SV                                     | 1                    |
| 46                                    | □ Injector retainer ASM.  | Organe de retenue d'injecteur ASM  | Anticipo de inyectarle                         | PM064470SV                                     | 1                    |
| 47                                    | By-pass valve seat  | Siège de soupape de dérivation   | Asiento (válvula de desvío)                    | ●  | --                   |
| 48                                    | □ Spring  | Ressort  | Resorte  | PM063000SV                                     | 1                    |
| 49                                    | □ Ball  | Bille  | Bola   | PM063010SV                                     | 1                    |
| 50                                    | Washer  | Rondelle   | Arandela                                       | PM047100SV                                     | 3                    |
| 51                                    | □ Hose barb   | Barbillon de tuyau   | Conector de manguera                           | PM063030SV                                     | 1                    |
| 52                                    | Flinger o-ring  | Joint torique de jet   | Anillo en O                                    | PM047200SV                                     | 3                    |
| 53                                    | Thermal relief valve  | Soupape de soulagement thermique   | Válvula de desfogue térmico                    | PM063060SV                                     | 1                    |
| 54                                    | Garden hose nut   | Écrou de tuyau d'arrosage  | Tuerca (manguera de jardín)                    | PM060000AV                                     | 1                    |
| 55                                    | Nut adapter   | Adaptateur d'écrou   | Adaptador (tuerca)                             | PM061000AV                                     | 1                    |
| 56                                    | Inlet filter  | Filtre d'admission   | Filtro de entrada                              | PM002500AV                                     | 1                    |
| 57                                    | Lock nut  | Écrou de serrage   | Tuerca de seguridad                            | PM081000SV                                     | 3                    |
| 58                                    | Handwheel (knob)  | Volant de manoeuvre (bouton)   | Perilla  | PM081010SV                                     | 1                    |
| 59                                    | 5/16 External tooth star washer   | Étoile de dent extérieure, 5/16  | Arandela de dientes externos de 7,9 mm (5/16") | ST166400AV                                     | 1                    |
| 60                                    | Cover   | Couvercle  | Cubierta                                       | PM081020SV                                     | 1                    |
| 61                                    | High pressure hose fitting  | Raccord de tuyau haute pression  | Conector de mangueras de alta presión          | PM004711AV                                     | 1                    |
| 62 *                                  | Pressure spring (not shown)   | Ressort de pression (pas indiquée)   | Resorte a presión (no se muestra)              | PM045700SV                                     | 1                    |
| <b>REPLACEMENT PARTS KITS</b>         |   | <b>JEUX DE PIÈCES DE RECHANGE</b>  |  | <b>JUEGO DE REPUESTOS</b>                      |                      |
| ▲                                     | Plunger packing kit (Includes 3 each of Ref. Nos. 20-21) . . . . .              | Jeu de garnitures de plongeur (3 de chacun des Numéros 20-21)  |  | PM063070SV                                     | 1                    |
| ●                                     | Unloader repair kit (Includes Ref. Nos. 24, 32-34, 38, 41, 43, & 47) . . . . .  | Juego de empaques del pistón (Incluye 3 de cada uno de los Nos. de Ref. 20-21)                       |  | PM047600SV                                     | 1                    |
| ■                                     | Valve kit (Includes 3 each of Ref. Nos. 17-19) . . . . .                        | Piezas para reparar el descargador (Incluye los Nos. de Ref. 24, 32-34, 38, 41, 43, & 47)            |  | PM064080SV                                     | 1                    |
| ◆                                     | Wobble plate/front bearing assembly (Includes Ref. Nos. 6, 7, and 10) . . . . . | Juego de válvulas (Incluye 3 de cada uno de los Nos. de Ref. 17-19)                                  |  | PM064430SV                                     | 1                    |
| ▼                                     | Adapter plate/rear bearing assembly (Includes Ref. Nos. 1, 4, 5, & 9) . . . . . | Wobble plate/front bearing assembly (Includes Ref. Nos. 6, 7, and 10) . . . . .                      |  | PM064410SV                                     | 1                    |
| □                                     | Preassembled chemical injector (Includes Ref. Nos. 46, 48-50) . . . . .         | Plaque d'oscillation/palier avant équipé (Numéros 6, 7, et 10) . . . . .                             |  | PM081050SV                                     | 1                    |
| ▽                                     | Oil seal kit (Includes 3 each of Ref. No. 15) . . . . .                         | Ensamblaje de la placa oscilatoria/cojinte delantero (Incluye los Nos. de Ref. 6, 7, & 10) . . . . . |  | PM064000SV                                     | 1                    |
|                                       |   | Ensamblaje de la placa adaptadora/cojinete posterior (Incluye los Nos. de Ref. 1, 4, 5, & 9)         |  |  |                      |
|                                       |   | Injecteur de produits chimiques monté d'avance (Numéros 46, 48-50)                                   |  |  |                      |
|                                       |   | Inyector de químicos (Preensamblado) (Incluye los Nos. de Ref. 46, 48-50)                            |  |  |                      |
|                                       |   | Nécessaire de bagues d'étanchéité (3 de Numéro 15)   |  |  |                      |
|                                       |   | Juego de sellos del orificio de lubricación (Incluye 3 del No. de Ref. 15)                           |  |  |                      |

| TORQUE SPECIFICATIONS<br>(in-lbs) |             |        | SPÉCIFICATIONS DE COUPLE<br>(kg-cm) |                   |        | ESPECIFICACIONES DE TORQUES<br>(kg-cm) |                       |        |
|-----------------------------------|-------------|--------|-------------------------------------|-------------------|--------|--|-----------------------|--------|
| Ref. No.                          | Description | Torque | N° de Réf.                          | Description       | Couple | No. de Ref.                            | Descripción           | Torque |
| 3                                 | Socket bolt | 100    | 3                                   | Boulon de douille | 115    | 3                                      | Perno de cabeza hueca | 115    |
| 27                                | Stud bolt   | 360    | 27                                  | Boulon d'ancrage  | 415    | 27                                     | Perno prisionero      | 415    |