

**Para Ordenar Repuestos o Asistencia Técnica, Sírvase Llamar al Distribuidor Más Cercano a Su Domicilio**

Sírvase suministrar la siguiente información:

- Número del modelo
- Número de Serie (de haberlo)
- Descripción y número del repuesto según la lista de repuestos

Puede escribirnos a:

Campbell Hausfeld  
Attn: Parts Department  
100 Production Drive  
Harrison, Ohio 45030

No. de Ref.	Descripción	Número del Repuesto	Ctd.
1	Perno hex, M5 x 18	☆	1
2	Buje	--	1
3	Anillo en O	●	1
4	Deflector del orificio de salida	--	1
5	Perno hex, M5 x 25	☆	4
6	Arandela de seguridad, M5	☆	7
7	Cubierta de cabeza	--	1
8	Empaque	●	1
9	Anillo de acero	◆	1
10	Defensa de la válvula del cabeza	◆	1
11	Resorte de compresión	◆	1
12	Anillo en O	●◆	1
13	Anillo en O	●◆	2
14	Válvula de equilibrio	◆	1
15	Collar	SV586400AV	1
16	Conjunto de arrastre	▲	1
17	Anillo en O	●	1
18	Anillo de revestimiento	--	1
19	Sello del cilindro	●	1
20	Anillo en O	●	1
21	Anillo en O	●	1
22	Cilindro	--	1
23	Defensa	SV587400AV	1
24	Boquilla (superior)	--	1
25	Cubierta de la boquilla	--	1
26	Boquilla (inferior)	●	1
27	Cuerpo	--	1
28	Mango	--	1
29	Anillo en O	●	1
30	Tapa de entrada	--	1
31	Sello	●●	1
32	Cuerpo de la válvula (superior)	--	1
33	Resorte de la válvula del gatillo	●●	1
34	Anillo en O	●●	2
35	Vástago de la válvula del gatillo	--	1
36	Anillo en O	●●	1
37	Cuerpo de la válvula (inferior)	▼	1
38	Ensamble del gatillo	▼	1
39	Cuerpo de la guía de control de profundidad	--	1
40	Pasador	--	3
41	Anillo en O	●	3
42	Ensamble del control de profundidad	○	1
43	Blindaje lateral	--	1
44	Perno hex, M4 x 8	☆	1
45	Arandela de seguridad, M4	☆	1

No. de Ref.	Descripción	Número del Repuesto	Ctd.
46	Guía de los clavos	--	1
47	Pasador	△	1
48	Cubierta del impulsor	△	1
49	Anillo en O	△●	2
50	Resorte de torsión	△	1
51	Cubierta del impulsor	△	1
52	Impulsor	△	1
53	Pasador	△	1
54	Cojinete	△	1
55	Resorte de torsión	△	1
56	Cubierta del cargador	--	1
57	Arandela, M5	☆	1
58	Perno hex, M5 x 22	☆	3
59	Perno hex, M4 x 12	☆	3
60	Accesorio roscado	--	3
61	Elemento de conexión	--	1
62	Cargador	--	1
63	Resorte de torsión	--	1
64	Casquillo de alineación del resorte	--	1
65	Cubierta de liberación	--	1
66	Botón de liberación rápida	--	1
67	Arandela, M4	☆	1
68	Perno hex, M4 x 18	☆	1
69	Punta de protección	□	1
70	Elemento de contacto (WCE)	--	1
71	Pasador	--	1
72	Cubierta de la guía del impulsor	--	1
73	Separador	--	1
74	Guía del impulsor	SV588600AV	1

**JUEGOS DE REPUESTOS**

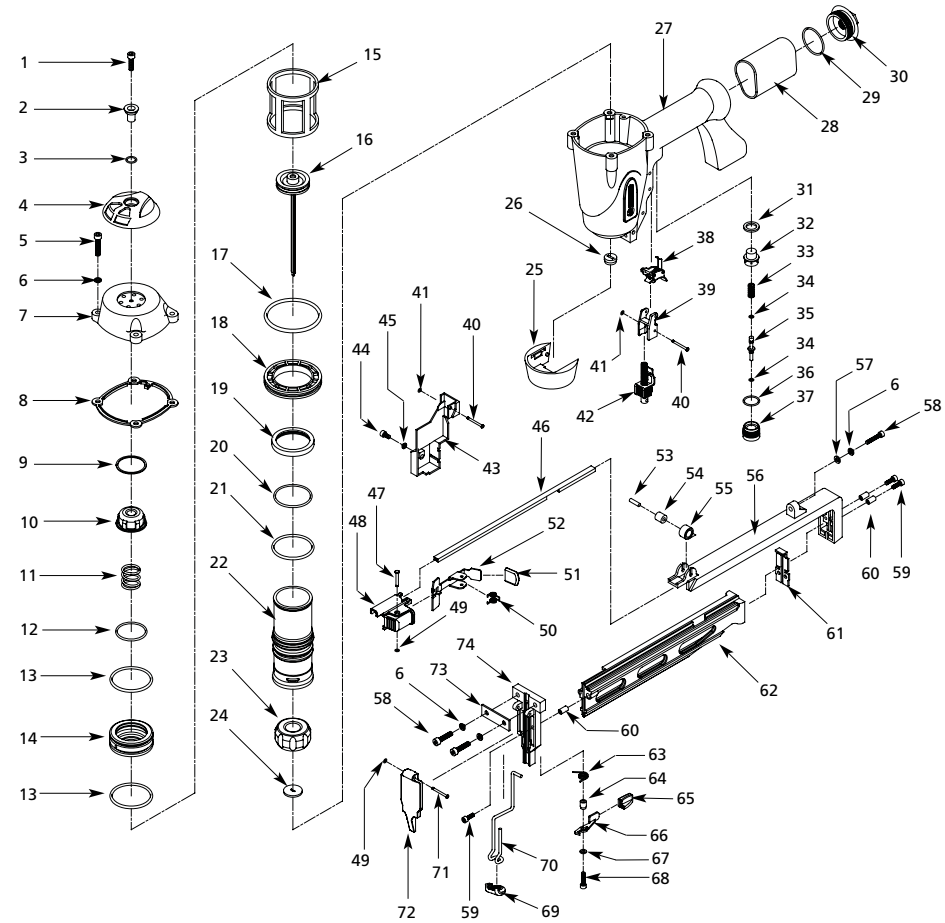
▲	Juego de piezas del impulsor	SKN08500AV
■	Juego de anillos en o de la válvula del gatillo	SKN08600AV
●	Juego completo de anillos en O de repuestos	SKN08700AV
◆	Juego de la válvula de la culata del pistón	SKN08800AV
▼	Juego de ensamble del gatillo	SKN08900AV
△	Juego de impulsión	SKN09000AV
□	Paquete de accesorios de la punta de protección (2)	SKN10900AV
○	Juego del control de profundidad	SKN11000AV
☆	Artículo estándar de ferretería - disponible en su ferretería local	
--	No disponible	



**2-1/2" 16g Straight Finish Nailer**  
**Clouuse Droite de Finition**  
**jaugé 16 - 6,4 cm**  
**Clavadora Derecha para Acabados**  
**cal. 16 - 6,4 cm**

Replacement Parts Manual  
Manuel de Pièces de Rechange  
Lista de Repuestos

FHN201



**For Replacement Parts or Technical Assistance,  
call 1-800-543-6400**

Please provide following information:

- Model number
- Serial number (if any)
- Part description and number as shown in parts list

Address any correspondence to:

Campbell Hausfeld  
Attn: Parts Department  
100 Production Drive  
Harrison, Ohio 45030

Ref. No.	Description	Part Number	Qty.	Ref. No.	Description	Part Number	Qty.
1	Hex. Bolt, M5 x 18	☆	1	46	Nail guide	--	1
2	Bushing	--	1	47	Pin	△	1
3	O-Ring	●	1	48	Pusher housing	△	1
4	Exhaust deflector	--	1	49	O-Ring	△ ●	2
5	Hex. Bolt, M5 x 25	☆	4	50	Twist spring	△	1
6	Lock Washer, M5	☆	7	51	Pusher button cover	△	1
7	Head Cap	--	1	52	Pusher	△	1
8	Gasket	●	1	53	Pin	△	1
9	Steel ring	●	1	54	Bearing	△	1
10	Head valve bumper	◆	1	55	Torsion spring	△	1
11	Compression spring	◆	1	56	Magazine cover	--	1
12	O-Ring	● ◆	1	57	Washer, M5	☆	1
13	O-Ring	● ◆	2	58	Hex. Bolt, M5 x 22	☆	3
14	Balance valve	◆	1	59	Hex. Bolt, M4 x 12	☆	3
15	Collar	SV586400AV	1	60	Threaded insert	--	3
16	Driver Assembly	▲	1	61	Connect Element	--	1
17	O-Ring	●	1	62	Magazine	--	1
18	Lining Ring	--	1	63	Twist spring	--	1
19	Cylinder seal	●	1	64	Spring alignment bushing	--	1
20	O-Ring	●	1	65	Release cover	--	1
21	O-Ring	●	1	66	Quick release button	--	1
22	Cylinder	--	1	67	Washer, M4	☆	1
23	Bumper	SV587400AV	1	68	Hex. Bolt, M4 x 18	☆	1
24	Nozzle (Upper)	--	1	69	No-Mar Tip	□	1
25	Nozzle shield	--	1	70	Work contact element (WCE)	--	1
26	Nozzle (Lower)	●	1	71	Pin	--	1
27	Body	--	1	72	Driver guide cover	--	1
28	Grip	--	1	73	Spacer	--	1
29	O-Ring	●	1	74	Driver guide	SV588600AV	1
30	Inlet cap	--	1	<b>REPLACEMENT PARTS KITS</b>			
31	Seal	■ ●	1	▲	Driver Kit	SKN08500AV	
32	Valve body (Upper)	--	1	■	Trigger Valve O-Ring Kit	SKN08600AV	
33	Trigger valve spring	■ ●	1	●	Complete O-Ring Replacement Kit	SKN08700AV	
34	O-Ring	■ ●	2	◆	Head Valve Assembly	SKN08800AV	
35	Trigger valve stem	--	1	▼	Trigger Assembly Kit	SKN08900AV	
36	O-Ring	■ ●	1	△	Pusher Kit	SKN09000AV	
37	Valve body (Lower)	--	1	□	No-mar tip accessory pack (2)	SKN10900AV	
38	Trigger Assembly	▼	1	○	Depth control kit	SKN11000AV	
39	Depth control guide body	--	1	☆	Standard hardware item - available at your local hardware store		
40	Pin	--	3	--	Not Available		
41	O-Ring	●	3				
42	Depth Control Assembly	○	1				
43	Side Shield	--	1				
44	Hex. Bolt, M4 x 8	☆	1				
45	Lock Washer, M4	☆	1				

**Pour pièces de rechange ou assistance technique,  
appeler 1-800-543-6400**

S'il vous plaît fournir l'information suivante :

- Numéro de Modèle
- Numéro de série (si présent)
- Description et numéro de la pièce

Correspondance :

Campbell Hausfeld  
Attn : Parts Department  
100 Production Drive  
Harrison, Ohio 45030

N° de Réf.	Description	N° de Pièce	Qté.	N° de Réf.	Description	N° de Pièce	Qté.
1	Boulon hexagonal, M5 x 18	☆	1	46	Guide de clous	--	1
2	Douille	--	1	47	Goupille	△	1
3	Joint torique	●	1	48	Carter de poussoir	△	1
4	Déflexeur d'échappement	--	1	49	Joint torique	△ ●	2
5	Boulon hexagonal, M5 x 25	☆	4	50	Ressort à torsion	△	1
6	Rondelle de blocage, M5	☆	7	51	Couvercle de poussoir	△	1
7	Chapeau de tête	--	1	52	Poussoir	△	1
8	Joint d'étanchéité	●	1	53	Goupille	△	1
9	Bague d'acier	◆	1	54	Palier	△	1
10	Pare-chocs de soupape de tête	☆	1	55	Ressort de torsion	△	1
11	Ressort de compression	◆	1	56	Couvercle de chargeur	--	1
12	Joint torique	● ◆	1	57	Rondelle, M5	☆	1
13	Joint torique	● ◆	2	58	Boulon hexagonal, M5 x 22	☆	3
14	Soupape d'équilibrage	◆	1	59	Boulon hexagonal, M4 x 12	☆	3
15	Collier	SV586400AV	1	60	Garniture fileté	--	3
16	Ensemble moteur	▲	1	61	Élément de raccord	--	1
17	Joint torique	●	1	62	Chargeur	--	1
18	Bague de doublure	--	1	63	Ressort à torsion	--	1
19	Joint de cylindre	●	1	64	Douille d'alignement du ressort	--	1
20	Joint torique	●	1	65	Couvercle de dégagement	--	1
21	Joint torique	●	1	66	Bouton de dégagement rapide	--	1
22	Cylindre	--	1	67	Rondelle, M4	☆	1
23	Pare-chocs	SV587400AV	1	68	Boulon hexagonal, M4 x 18	☆	1
24	Buse (supérieur)	--	1	69	Embout anti-marque	□	1
25	Écran de buse	--	1	70	Pointe de contact (WCE)	--	1
26	Buse (inférieur)	●	1	71	Goupille	--	1
27	Corps	--	1	72	Couvercle du guide d'entraînement	--	1
28	Manche	--	1	73	Entretoise	--	1
29	Joint torique	●	1	74	Guide d'entraînement	SV588600AV	1
30	Chapeau d'entrée	--	1	<b>NECESSAIRES DE PIÈCES DE RECHANGE</b>			
31	Joint	■ ●	1	▲	Nécessaire d'entraînement	SKN08500AV	
32	Corps de soupape (supérieur)	--	1	■	Trousse de joint torique de soupape de gâchette	SKN08600AV	
33	Ressort de soupape de gâchette	■ ●	1	●	Nécessaire de rechange complet de joints toriques	SKN08700AV	
34	Joint torique	■ ●	2	◆	Nécessaire de soupape de tête de piston	SKN08800AV	
35	Tige de soupape de gâchette	--	1	▼	Trousse d'assemblage de la gâchette	SKN08900AV	
36	Joint torique	■ ●	1	△	Trousse du poussoir	SKN09000AV	
37	Corps de soupape (inférieur)	--	1	□	Trousse d'accessoires à embout anti-marques (2)	SKN10900AV	
38	Assemblage de la gâchette	▼	1	○	Trousse de contrôle de profondeur	SKN11000AV	
39	Corps du guide de contrôle de profondeur	--	1	☆	Article normal de quincaillerie - disponible à votre quincaillerie locale		
40	Goupille	--	3	--	Pas disponible		
41	Joint torique	●	3				
42	Assemblage de contrôle de profondeur	○	1				
43	Tamis latéral	--	1				
44	Boulon hexagonal, M4 x 8	☆	1				
45	Rondelle de blocage, M4	☆	1				