



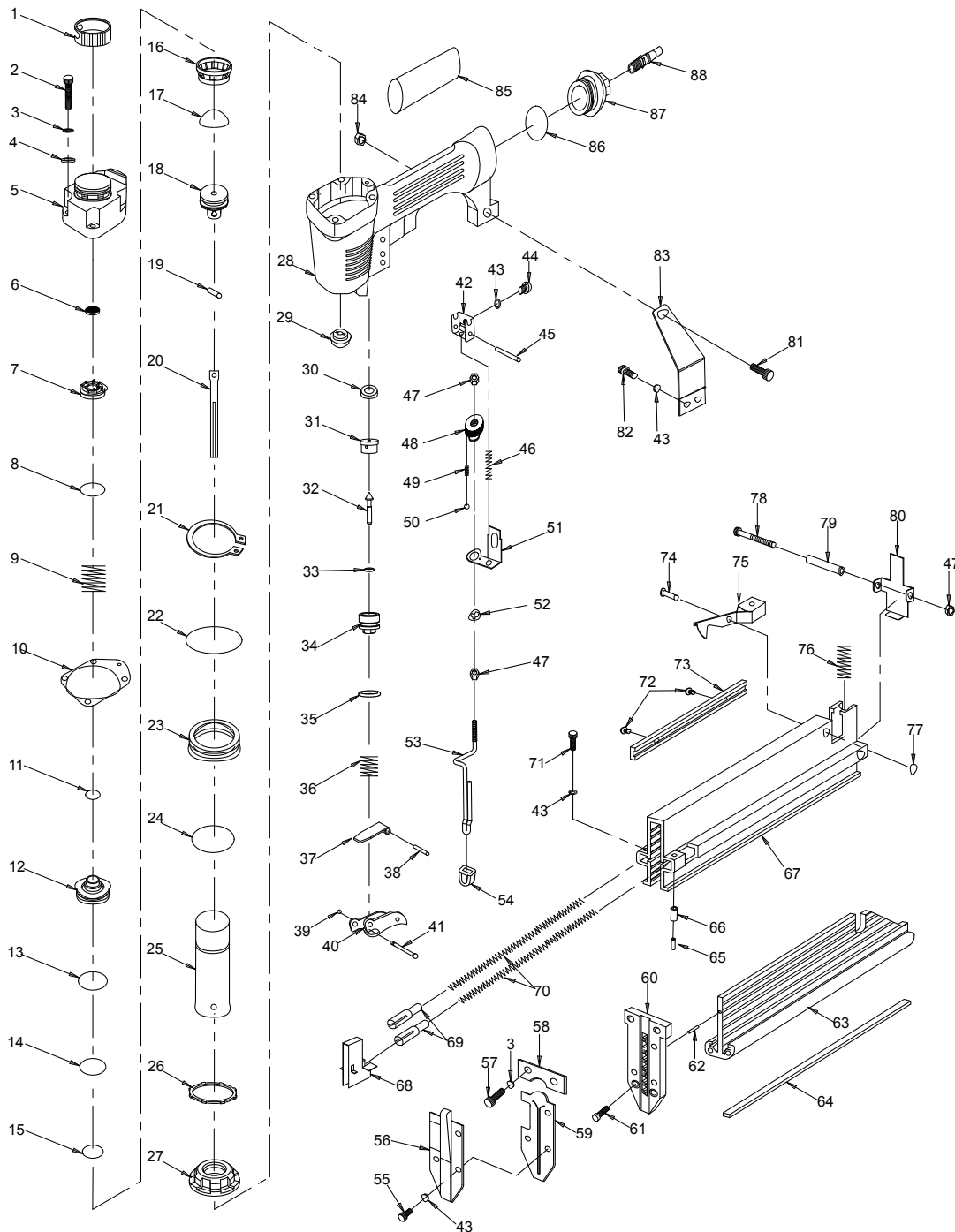
# 2 inch 2-in-1 Nailer/Stapler

Cloueuse/agrafeuse 2 en 1  
de 50,8 mm (2 po)

Clavadora/grapadora 2 en 1  
de 5,08 cm (2")

Replacement Parts List  
Liste de Pièces de Rechange  
Lista de Repuestos

SB524000



For parts, products & service information visit  
**POWER XPERT**  
www.chpower.com

## For Replacement Parts or Technical Assistance, Call 1-800-543-6400

Please provide following information:

- Model number
- Serial number (if any)
- Part description and number as shown in parts list

Address any correspondence to:

Campbell Hausfeld  
Attn: Customer Service  
100 Production Drive  
Harrison, OH 45030 U.S.A.

### Replacement Parts List

Ref. No.	Description	Part No.	Qty.
1	Exhaust Deflector	—	1
2	Hex Bolt	—	4
3	Spring Washer	—	6
4	Plain Washer	—	4
5	Head Cap	—	1
6	Exhaust Seal	■	1
7	Internal Lining	■	1
8	O-ring	■	1
9	Compression Spring	—	1
10	Gasket; Cylinder Cap	■	1
11	O-ring	■	1
12	Piston Head Valve	—	1
13	O-ring	■	1
14	O-ring	■	1
15	O-ring	■	1
16	Collar	—	1
17	O-ring	■ ●	1
18	Piston	●	1
19	Pin	●	1
20	Driver Blade	●	1
21	Retaining Ring	—	1
22	O-ring	■	1
23	Lining Ring	—	1
24	O-ring	■	1
25	Cylinder	—	1
26	Bumper Washer	—	1
27	Bumper	SV620700AV	1
28	Tool Body	—	1
29	Nozzel	■	1
30	Seal	■	1
31	Trigger Valve Head	—	1
32	Valve Plunger (Lower)	—	1
33	O-ring	■	1
34	Valve Body (Lower)	—	1
35	O-ring	■	1
36	Trigger Spring	—	1
37	Trigger Plate	—	1
38	Spring Pin	—	1
39	O-ring	■	1
40	Trigger	—	1
41	Trigger Pin	—	1
42	WCE Guide	—	2
43	Spring Washer	—	6
44	Hex Bolt	—	2
45	Spring Pin	—	2
46	WCE Spring	—	1
47	Nut	—	3
48	Depth Adjusting Nut	—	1

Ref. No.	Description	Part No.	Qty.
49	Spring	—	2
50	Steel Ball	—	1
51	Actuator	—	1
52	E-ring	—	1
53	WCE (Work Contact Element)	—	1
54	No-Mar Tip	▲	1
55	Hex Bolt	—	3
56	WCE Cover	—	1
57	Hex Bolt	—	2
58	Spacer	—	1
59	Front Driver Guide	—	1
60	Rear Driver Guide	—	1
61	Hex Bolt	—	2
62	Pin	—	1
63	Magazine	—	1
64	Steel Bar	—	1
65	Spring Pin	—	1
66	Spring Pin	—	1
67	Magazine Cover	—	1
68	Pusher	—	1
69	Pusher Pins	—	2
70	Spring	—	2
71	Hex Bolt	—	1
72	Hex Bolt	—	2
73	Positioner	—	1
74	Magazine Latch Pin	—	1
75	Magazine Latch	—	1
76	Spring	—	1
77	O-ring	—	1
78	Hex Bolt	—	1
79	Cylinder Pin	—	1
80	Magazine and Cap	—	1
81	Hex Bolt	—	1
82	Hex Bolt	—	2
83	Hanger	—	1
84	Nut	—	1
85	Rubber Grip	—	1
86	O-ring	■	1
87	Inlet Cap	—	1
88	Plug	—	1

#### REPLACEMENT PARTS KITS

▲	2 Piece No-Mar Tip Kit	SKN18200AV
■	Complete O-ring Kit	SKN18300AV
●	Driver Assembly Kit	SKN18400AV
—	Not Available	

## Pour pièces de rechange ou assistance technique, appeler 1-800-543-6400

S'il vous plaît fournir l'information suivante:

- Numéro de Modèle
- Numéro de série (si présent)
- Description et numéro de la pièce

Adresser toute correspondance à :

Campbell Hausfeld  
Attn: Customer Service  
100 Production Drive  
Harrison, OH 45030 U.S.A.

### Liste de pièces de rechange

N° de réf.	Description	N° de pièce	Qté.	N° de réf.	Description	N° de pièce	Qté.
1	Déflexeur d'échappement	—	1		profondeur	—	1
2	Boulon hex	—	4	49	Ressort	—	2
3	Rondelle à ressort	—	6	50	Bille d'acier	—	1
4	Rondelle plate	—	4	51	Déclancheur	—	1
5	Chapeau de tête	—	1	52	Bague en E	—	1
6	Garniture étanche d'échappement	■	1	53	Pointe de contact	—	1
7	Doublure intérieure	■	1	54	Tête non-marquante	▲	1
8	Joint torique	■	1	55	Boulon hex	—	3
9	Ressort de compression	—	1	56	Couvercle de PC	—	1
10	Joint d'étanchéité de capuchon de cylindre	■	1	57	Boulon hex	—	2
11	Joint torique	■	1	58	Entretoise	—	1
12	Soupape de tête de piston	—	1	59	Guide d'entraînement avant	—	1
13	Joint torique	■	1	60	Guide d'entraînement arrière	—	1
14	Joint torique	■	1	61	Boulon hex	—	2
15	Joint torique	■	1	62	Goupille	—	1
16	Collier	—	1	63	Chargeur	—	1
17	Joint torique	■ ●	1	64	Barre d'acier	—	1
18	Piston	●	1	65	Goupille à ressort	—	1
19	Goupille	●	1	66	Goupille à ressort	—	1
20	Lame d'entraînement	●	1	67	Couvercle de chargeur	—	1
21	Bague de retenue	—	1	68	Poussoir	—	1
22	Joint torique	■	1	69	Poussoirs	—	2
23	Anneau de revêtement	—	1	70	Ressort	—	2
24	Joint torique	■	1	71	Boulon hex	—	1
25	Cylindre	—	1	72	Boulon hex	—	2
26	Rondelle de butée	—	1	73	Positionneur	—	1
27	Pare-chocs	SV620700AV	1	74	Goupille de verrouillage du chargeur	—	1
28	Corps de l'outil	—	1	75	Verrou du chargeur	—	1
29	Buse	■	1	76	Ressort	—	1
30	Joint	■	1	77	Joint torique	—	1
31	Tête de soupape de gâchette	—	1	78	Boulon hex	—	1
32	Poussoir de soupape (inférieur)	—	1	79	Goupille de cylindre	—	1
33	Joint torique	■	1	80	Chapeau et chargeur	—	1
34	Corps de soupape (inférieur)	—	1	81	Boulon hex	—	1
35	Joint torique	■	1	82	Boulon hex	—	2
36	Ressort de gâchette	—	1	83	Crochet	—	1
37	Plaque de gâchette	—	1	84	Écrou	—	1
38	Goupille à ressort	—	1	85	Poignée en caoutchouc	—	1
39	Joint torique	■	1	86	Joint torique	■	1
40	Gâchette	—	1	87	Chapeau d'entrée	—	1
41	Goupille de gâchette	—	1	88	Bouchon	—	1
42	Guide de pointe de contact	—	2	<b>NÉCESSAIRES DE PIÈCES DE RECHANGE</b>			
43	Rondelle à ressort	—	6	▲	Trousse d'embout anti-marques à 2 pièces	SKN18200AV	
44	Boulon hex	—	2	■	Nécessaire complet de joints toriques	SKN18300AV	
45	Goupille à ressort	—	2	●	Nécessaire du montage d'appareil de chasse	SKN18400AV	
46	Ressort de PC	—	1	—	Pas disponible		
47	Écrou	—	3				
48	Écrou d'ajustement de	—					

## Para Ordenar Repuestos o Asistencia Técnica, Sírvase Llamar al Distribuidor Más Cercano a Su Domicilio

Sírvase darnos la siguiente información:

- Número del modelo
- Código impreso
- Descripción y número del repuesto según la lista de repuestos

Dirija toda la correspondencia a:

Campbell Hausfeld  
 Attn: Customer Service  
 100 Production Drive  
 Harrison, OH 45030 U.S.A.

### Lista de Partes de Reparación

No. de Ref.	Descripción	No. de Parte	Ctd.	No. de Ref.	Descripción	No. de Parte	Ctd.
1	Deflector del orificio de salida	—	1	48	Tuerca de ajuste de profundidad	—	1
2	Perno hexagonal	—	4	49	Resorte	—	2
3	Arandela de resorte	—	6	50	Bola de acero	—	1
4	Arandela	—	4	51	Actuador	—	1
5	Cubierta de cabezal	—	1	52	Anillo en E	—	1
6	Sello de salida	■	1	53	Elemento de contacto (WCE)	—	1
7	Revestimiento interno	■	1	54	Boquilla que no deja marcas	▲	1
8	Anillo en O	■	1	55	Perno hexagonal	—	3
9	Resorte de compresión	—	1	56	Cubierta del elemento de contacto (WCE)	—	1
10	Empaque para la tapa del cilindro	■	1	57	Perno hexagonal	—	2
11	Anillo en O	■	1	58	Separador	—	1
12	Válvula de la culata del pistón	—	1	59	Guía de impulsión delantera	—	1
13	Anillo en O	■	1	60	Guía de impulsión trasera	—	1
14	Anillo en O	■	1	61	Perno hexagonal	—	2
15	Anillo en O	■	1	62	Pasador	—	1
16	Collar	—	1	63	Cargador	—	1
17	Anillo en O	■ ●	1	64	Barra de acero	—	1
18	Pistón	●	1	65	Pasador de resorte	—	1
19	Pasador	●	1	66	Pasador de resorte	—	1
20	Álabe del impulsor	●	1	67	Cubierta del cargador	—	1
21	Anillo de retención	—	1	68	Impulsor	—	1
22	Anillo en O	■	1	69	Pasadores de presión	—	2
23	Anillo de revestimiento	—	1	70	Resorte	—	2
24	Anillo en O	■	1	71	Perno hexagonal	—	1
25	Cilindro	—	1	72	Perno hexagonal	—	2
26	Arandela de tope	—	1	73	Posicionador	—	1
27	Defensa	SV620700AV	1	74	Clavija del seguro del cargador	—	1
28	Cuerpo de la herramienta	—	1	75	Seguro del cargador	—	1
29	Boquilla	■	1	76	Resorte	—	1
30	Sello	■	1	77	Anillo en O	—	1
31	Culata de la válvula del gatillo	—	1	78	Perno hexagonal	—	1
32	Émbolo de la válvula (inferior)	—	1	79	Pasador del cilindro	—	1
33	Anillo en O	■	1	80	Cargador y tapa	—	1
34	Parte inferior de la válvula	—	1	81	Perno hexagonal	—	1
35	Anillo en O	■	1	82	Perno hexagonal	—	2
36	Resorte del gatillo	—	1	83	Gancho	—	1
37	Placa del gatillo	—	1	84	Tuerca	—	1
38	Pasador de resorte	—	1	85	Asa de caucho	—	1
39	Anillo en O	■	1	86	Anillo en O	■	1
40	Gatillo	—	1	87	Tapa de entrada	—	1
41	Pasador del gatillo	—	1	88	Tapón	—	1
42	Guía elemento de contacto (WCE)	—	2	<b>JUEGOS DE REPUESTOS</b>			
43	Rondelle à ressort	—	6	▲	Juego de puntas antirrayones de 2 piezas	SKN18200AV	
44	Perno hexagonal	—	2	■	Juego completo de anillos en O	SKN18300AV	
45	Pasador de resorte	—	2	●	Juego de piezas del ensamblaje del impulsor	SKN18400AV	
46	Resorte del elemento de contacto (WCE)	—	3	—	No disponible		