



SERIOUS DUTY

7" Vertical Polisher

Polisseuse Verticale de 17,78 cm

Pulidora vertical de 17,78cm

Replacement Parts Manual
 Manuel de Pièces de Rechange
 Manual y Lista de Repuestos

PL1552

Description

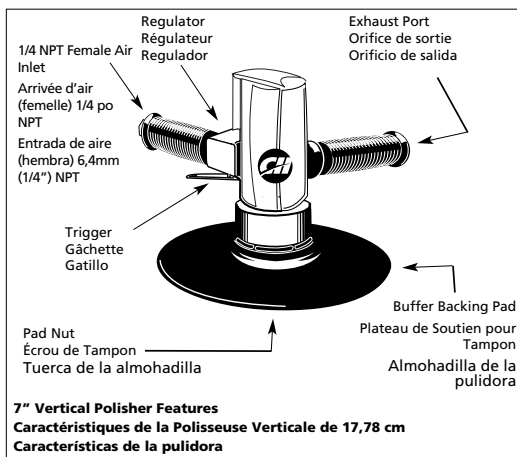
Professional polishers are air tools designed for automotive applications on both flat and contour surfaces. Especially recommended for polishing new paint or refinishing dull paint.

Description

Les polisseuses professionnelles sont des outils pneumatiques conçues pour les applications automobiles sur les surfaces plates et courbées. Recommandées pour le polissage de nouvelle peinture ou la restauration de peinture.

Descripción

Las pulidoras profesionales son herramientas neumáticas diseñadas para trabajos en superficies planas y curvas de automóviles. Estas pulidoras están especialmente diseñadas para pulir pintura nueva o envejecida y opacada.



7" Vertical Polisher Features
Caractéristiques de la Polisseuse Verticale de 17,78 cm
Características de la pulidora

Specifications

Avg SCFM15.0 @ 50%
Continuous SCFM31.0 @ 100%
RPMMax 2,000
Backing Pad Size	.6 1/2" flexible rubber
Recommended Pads	Standard 7" dia. (7/8" hole) Buffing/Polishing Pads
Spindle Thread Size5/8-11 (M)
Speed RegulatorBuilt-in Variable
HP1 HP
Air Inlet1/4" NPT (F)
Weight5.3 lbs.
Vibration at handle5.9 m/s ²
Sound level dB(A)	
Pressure97
Power109

Spécifications

m ³ /min average0,42 @ 50%
m ³ /min continuous0,87 @ 100%
RPM2,000 max
Taille de plateau de soutien pour le ponçageCaoutchouc flexible de 15,43 cm
Tampons standards recommandés	Tampons pour le polissage standards de 17,78 cm (trou de 22,2 mm)
Taille de filet de broche5/8-11 (M)
Régulateur de vitesseVariable, incorporé
HP1 HP
Arrivée d'air1/4 po NPT (Femelle)
Poids2,4 kg
Vibration au Manche5.9 m/s ²
Niveau sonore dB(A)	
Pression97
Puissance109

Especificaciones

m ³ /min promedio0,42 @ 50%
m ³ /min continuo0,87 @ 100%
RPM2,000 max
Tamaño de la almohadilla	Goma flexible de 17,1 cm (6 1/2")
Almohadillas recomendadas	Almohadillas para pulir estándar de 17,8 cm de diámetro (orificio de 22,2mm)
Tamaño de las rosas del eje5/8-11 (M)
Regulador de velocidadVariable, incorporado
CP1 CP
Admisión de aire6,4 mm (1/4") NPT (Hembra)
Peso2,4 kg
Vibración en el mango5,9 m/s ²
Nivel de sonido en dB(A)	
Presión97
Potencia109

For Replacement Parts, call 1-800-543-6400

Pour Pièces De Rechange, appeler 1-800-543-6400

Para ordenar repuestos, sírvase llamar al concesionario más cercano a su domicilio

Please provide following information:

- Model number
- Stamped-in code
- Part description and number as shown in parts list

S'il vous plaît fournir l'information suivante:

- Numéro du modèle
- Code Estampé
- Description et numéro de la pièce

Sírvase darnos la siguiente información:

- Número del modelo
- Número de Serie o código con fecha (de haberlo)
- Descripción y número del repuesto según la lista de repuestos

Address parts correspondence to:

Correspondance:
Puede escribirnos a:

The Campbell Group
Attn: Parts Department
100 Production Drive
Harrison, OH 45030 U.S.A.

For parts, products & service information visit
POWER XPERT
www.campbellhausfeldt.com

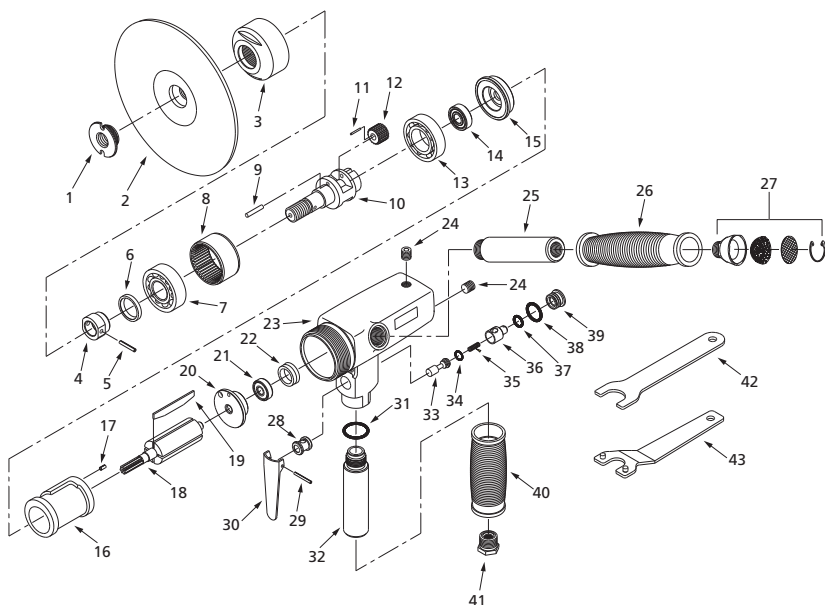


Figure 2
Figura 2

Replacement Parts List

Ref. No.	Description	Part Number	Qty.	Ref. No.	Description	Part Number	Qty.
1	Pad nut	SV814300AV	1	28	Bushing	★○	1
2	Pad	SV814400AV	1	29	Spring pin	■○	1
3	Clamp nut	SV833500AV	1	30	Throttle lever	SV817700AV	1
4	Collar	SV833600AV	1	31	O-ring	■	1
5	Spring pin	■	1	32	Inlet handle	SV835700AV	1
6	Oil seal (v-model)	■	1	33	Valve stem	○	1
7	Ball bearing	SV833900AV	1	34	O-ring	■○	1
8	Internal gear	SV834000AV	1	35	Valve spring	■○	1
9	Planet pin	▲	2	36	Air regulator	○	1
10	Planet cage	SV834200AV	1	37	O-ring	■○	1
11	Needle roller	▲	22	38	O-ring	■○	1
12	Planet gear	▲	2	39	Valve screw	○	1
13	Ball bearing	SV834500AV	1	40	Handle grip (inlet)	SV835900AV	1
14	Ball bearing	†	1	41	Air inlet bushing	SV810300AV	1
15	Front end plate	†	1	42	Wrench	□	1
16	Cylinder	●†	1	43	Spanner wrench	□	1
17	Spring pin	●†	1				
18	Rotor	†	1				
19	Rotor blade	■†	4				
20	Rear end plate	†	1				
21	Ball bearing	†	1				
22	Bearing cap	†	1				
23	Motor housing	★	1				
24	Set screw	■	2				
25	Exhaust handle	◇	1				
26	Handle grip (exhaust)	◇	1				
27	Exhaust deflector kit	◇	1				

SERVICE AND REPAIR KITS							
■	Tune-up kit	SV155201AV	1				
●	Cylinder assembly	SV155202AV	1				
▲	Planet gear assembly	SV155203AV	1				
★	Body assembly	SV155204AV	1				
†	Motor assembly	SV155205AV	1				
◇	Exhaust handle assembly	SV155206AV	1				
○	Trigger valve kit	SV155207AV	1				
□	Wrench kit	SV155208AV	1				

www.campbellhausfeld.com

Liste De Pièces De Rechange

N°de Réf.	Description	Número De Pièce	Qté.	N°de Réf.	Description	Número De Pièce	Qté.
1	Écrou de tampon	SV814300AV	1	27	Nécessaire de déflecteur d'échappement	◇	1
2	Tampon	SV814400AV	1	28	Douille	★○	1
3	Écrou de serrage	SV833500AV	1	29	Goupille à ressort	■○	1
4	Collier	SV833600AV	1	30	Levier d'obturateur	SV817700AV	1
5	Goupilleà ressort	■	1	31	Joint torique	■	1
6	Bague d'étanchéité (modèle-v)	■	1	32	Manche d'arrivée	SV835700AV	1
7	Roulement à billes	SV833900AV	1	33	Tige de soupape	○	1
8	Roue à denture intérieure	SV834000AV	1	34	Joint torique	■○	1
9	Goupille planétaire	▲	2	35	Ressort de soupape	■○	1
10	Cage planétaire	SV834200AV	1	36	Régulateur d'air	○	1
11	Rouleau d'aiguille	▲	22	37	Joint torique	■○	1
12	Engrenage planétaire	▲	2	38	Joint torique	■○	1
13	Roulement à billes	SV834500AV	1	39	Vis de soupape	○	1
14	Roulement à billes	†	1	40	Poignée de manche (arrivée)	SV835900AV	1
15	Plaque extrémité, avant	†	1	41	Douille de prise d'air	SV810300AV	1
16	Cylindre	●†	1	42	Clé	□	1
17	Goupille à ressort	●†	1	43	Clé anglaise	□	1
18	Rotor	†	1				
19	Lame de rotor	■†	4				
20	Plaque d'extrémité, arrière	†	1				
21	Roulement à billes	†	1				
22	Chapeau de palier	†	1				
23	Carter de moteur	★	1				
24	Vis de pression	■	2				
25	Manche d'échappement	◇	1				
26	Poignée de manche (échappement)	◇	1				

NÉCESSAIRES D'ENTRETIEN/DE RÉPARATION							
■	Nécessaire pour la remise au point	SV155201AV	1				
●	Montage de cylindre	SV155202AV	1				
▲	Montage d'engrenage planétaire	SV155203AV	1				
★	Montage de corps	SV155204AV	1				
†	Moteur équipé	SV155205AV	1				
◇	Montage de manche d'échappement	SV155206AV	1				
○	Jeu de soupape de gâchette	SV155207AV	1				
□	Jeu de clés	SV155208AV	1				

Lista De Repuestos

No. de Ref.	Número del Descripción	Repuesto	Ctd.	No. de Ref.	Número del Descripción	Repuesto	Ctd.
1	Tuerca de la almohadilla	SV814300AV	1	28	Buje	★○	1
2	Almohadilla	SV814400AV	1	29	Pasadores del muelle	■○	1
3	Tuerca de la abrazadera	SV833500AV	1	30	Palanca de estrangulación	SV817700AV	1
4	Collar	SV833600AV	1	31	Anillo en O	■	1
5	Pasadores del resorte	■	1	32	Mango/tubo de entrada de aire	SV835700AV	1
6	Sello de lubricación (modelo V)	■	1	33	Vástago de la válvula	○	1
7	Balero	SV833900AV	1	34	Anillo en O	■○	1
8	Engranaje interno	SV834000AV	1	35	Resorte de la válvula	■○	1
9	Pasador planetaria	▲	2	36	Regulador de aire	○	1
10	Jaula planetaria	SV834200AV	1	37	Anillo en O	■○	1
11	Cojinete de aguja	▲	22	38	Anillo en O	■○	1
12	Engranaje planetario	▲	2	39	Tornillo de la válvula	○	1
13	Balero	SV834500AV	1	40	Mango (tubo de entrada de aire)	SV835900AV	1
14	Balero	†	1	41	Buje de la entrada de aire con rejilla	SV810300AV	1
15	Placa frontal	†	1	42	Llave	□	1
16	Cilindro	●†	1	43	Llave inglesa	□	1
17	Pasadores del resorte	●†	1	JUEGOS DE REPUESTOS PARA SERVICIO/REPARACION			
18	Rotor	†	1	■	Piezas para el afinamiento	SV155201AV	1
19	Aletas del rotor	■†	4	●	Ensamblaje del cilindro	SV155202AV	1
20	Placa posterior	†	1	▲	Ensamblaje del engranaje planetario	SV155203AV	1
21	Balero	†	1	★	Ensamblaje del cuerpo	SV155204AV	1
22	Tapa de los cojinetes	†	1	†	Ensamblaje del motor	SV155205AV	1
23	Envoltura del motor	★	1	◆	Ensamblaje del mango/tubo de escape	SV155206AV	1
24	Tornillo opresor	■	2	○	Juego de la válvula del gatillo	SV155207AV	1
25	Mango/tubo de escape	◆	1	□	Juego de llaves	SV155208AV	1
26	Mango (tubo de escape)	◆	1				
27	Juego de piezas del reflector del tubo de escape	◆	1				

Notes Notas

For Replacement Parts, call 1-800-543-6400

Pour Pièces De Rechange, appeler 1-800-543-6400

Para ordenar repuestos, sírvase llamar al concesionario más cercano a su domicilio

Please provide following information:

- Model number
- Stamped-in code
- Part description and number as shown in parts list

S'il vous plaît fournir l'information suivante:

- Numéro du modèle
- Code Estampé
- Description et numéro de la pièce

Address parts correspondence to: The Campbell Group
Correspondance: Attn: Parts Department
Puede escribirnos a: 100 Production Drive
Harrison, OH 45030 U.S.A.

Sírvase darnos la siguiente información:

- Número del modelo
- Número de Serie o código con fecha (de haberlo)
- Descripción y número del repuesto según la lista de repuestos

For parts, products & service information visit
POWER XPERT
www.campbellhausfeld.com

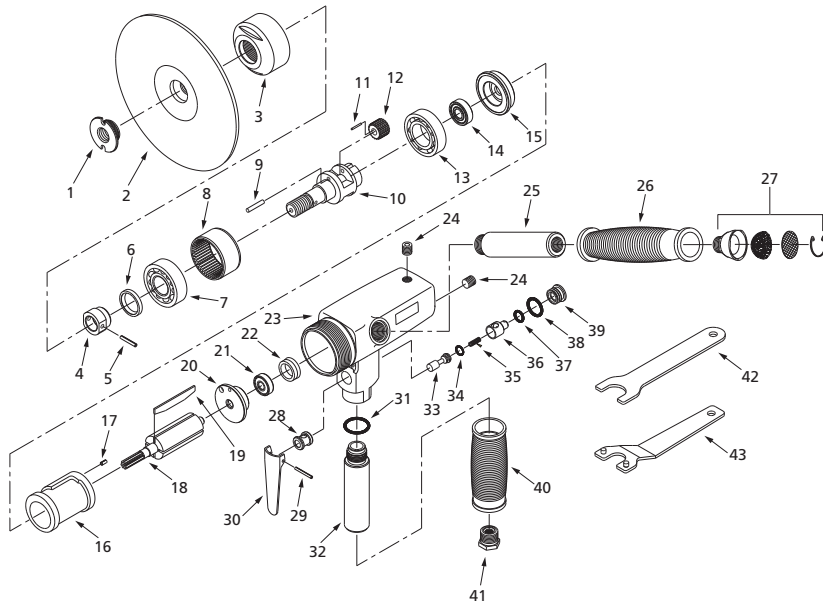


Figure 2
Figura 2

Replacement Parts List

Ref. No.	Description	Part Number	Qty.	Ref. No.	Description	Part Number	Qty.
1	Pad nut	SV814300AV	1	28	Bushing	★○	1
2	Pad	SV814400AV	1	29	Spring pin	■○	1
3	Clamp nut	SV833500AV	1	30	Throttle lever	SV817700AV	1
4	Collar	SV833600AV	1	31	O-ring	■	1
5	Spring pin	■	1	32	Inlet handle	SV835700AV	1
6	Oil seal (v-model)	■	1	33	Valve stem	○	1
7	Ball bearing	SV833900AV	1	34	O-ring	■○	1
8	Internal gear	SV834000AV	1	35	Valve spring	■○	1
9	Planet pin	▲	2	36	Air regulator	○	1
10	Planet cage	SV834200AV	1	37	O-ring	■○	1
11	Needle roller	▲	22	38	O-ring	■○	1
12	Planet gear	▲	2	39	Valve screw	○	1
13	Ball bearing	SV834500AV	1	40	Handle grip (inlet)	SV835900AV	1
14	Ball bearing	†	1	41	Air inlet bushing	SV810300AV	1
15	Front end plate	†	1	42	Wrench	□	1
16	Cylinder	●†	1	43	Spanner wrench	□	1
17	Spring pin	●†	1	SERVICE AND REPAIR KITS			
18	Rotor	†	1	■	Tune-up kit	SV155201AV	1
19	Rotor blade	■†	4	●	Cylinder assembly	SV155202AV	1
20	Rear end plate	†	1	▲	Planet gear assembly	SV155203AV	1
21	Ball bearing	†	1	★	Body assembly	SV155204AV	1
22	Bearing cap	†	1	†	Motor assembly	SV155205AV	1
23	Motor housing	★	1	◇	Exhaust handle assembly	SV155206AV	1
24	Set screw	■	2	○	Trigger valve kit	SV155207AV	1
25	Exhaust handle	◇	1	□	Wrench kit	SV155208AV	1
26	Handle grip (exhaust)	◇	1				
27	Exhaust deflector kit	◇	1				

www.campbellhausfeld.com

Liste De Pièces De Rechange

N°de Réf.	Description	Número De Pièce	Qté.	N°de Réf.	Description	Número De Pièce	Qté.
1	Écrou de tampon	SV814300AV	1	27	Nécessaire de déflecteur d'échappement	◇	1
2	Tampon	SV814400AV	1	28	Douille	★○	1
3	Écrou de serrage	SV833500AV	1	29	Goupille à ressort	■○	1
4	Collier	SV833600AV	1	30	Levier d'obturateur	SV817700AV	1
5	Goupilleà ressort	■	1	31	Joint torique	■	1
6	Bague d'étanchéité (modèle-v)	■	1	32	Manche d'arrivée	SV835700AV	1
7	Roulement à billes	SV833900AV	1	33	Tige de soupape	○	1
8	Roue à denture intérieure	SV834000AV	1	34	Joint torique	■○	1
9	Goupille planétaire	▲	2	35	Ressort de soupape	■○	1
10	Cage planétaire	SV834200AV	1	36	Régulateur d'air	○	1
11	Rouleau d'aiguille	▲	22	37	Joint torique	■○	1
12	Engrenage planétaire	▲	2	38	Joint torique	■○	1
13	Roulement à billes	SV834500AV	1	39	Vis de soupape	○	1
14	Roulement à billes	†	1	40	Poignée de manche (arrivée)	SV835900AV	1
15	Plaque extrémité, avant	†	1	41	Douille de prise d'air	SV810300AV	1
16	Cylindre	●†	1	42	Clé	□	1
17	Goupille à ressort	●†	1	43	Clé anglaise	□	1
18	Rotor	†	1	NÉCESSAIRES D'ENTRETIEN/DE RÉPARATION			
19	Lame de rotor	■†	4	■	Nécessaire pour la remise au point	SV155201AV	1
20	Plaque d'extrémité, arrière	†	1	●	Montage de cylindre	SV155202AV	1
21	Roulement à billes	†	1	▲	Montage d'engrenage planétaire	SV155203AV	1
22	Chapeau de palier	†	1	★	Montage de corps	SV155204AV	1
23	Carter de moteur	★	1	†	Moteur équipé	SV155205AV	1
24	Vis de pression	■	2	◇	Montage de manche d'échappement	SV155206AV	1
25	Manche d'échappement	◇	1	○	Jeu de soupape de gâchette	SV155207AV	1
26	Poignée de manche (échappement)	◇	1	□	Jeu de clés	SV155208AV	1