

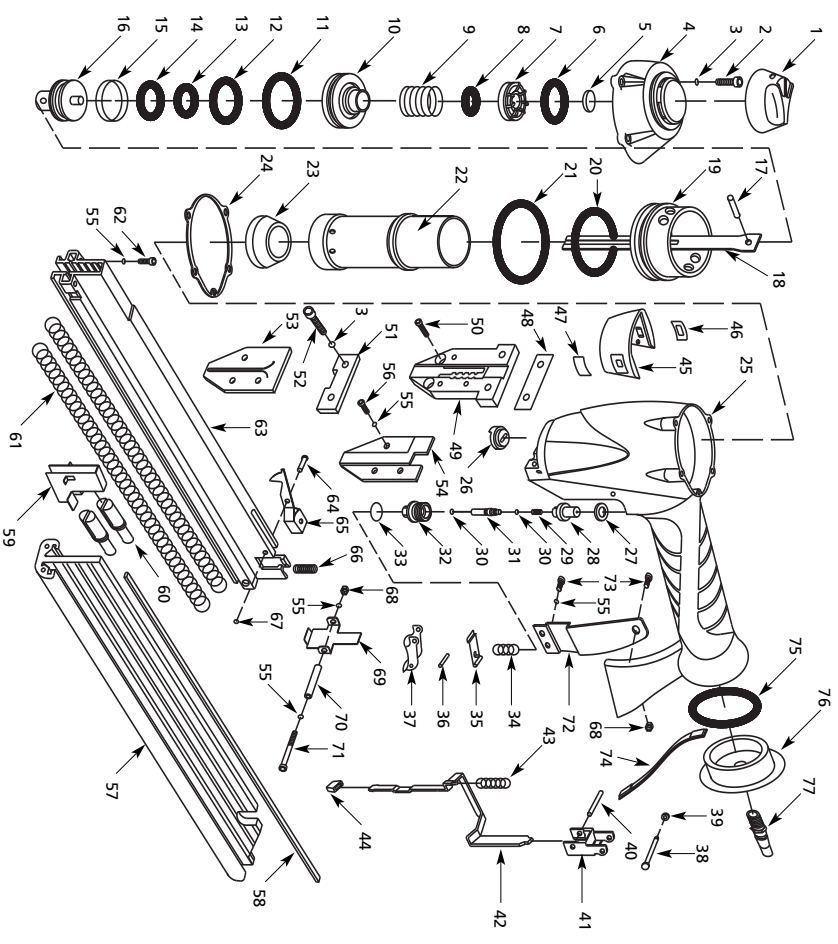


**Air-powered Brad Nailer/Stapler**  
**Cloueuse de finition/ agrafeuse pneumatique**

Remplacement Parts Manual  
Manuel de pièces de rechange

58-8429

Blank lined area for notes.



## For Replacement Parts, call 1-866-220-2097

Please provide following information:

- Model number
- Serial number (if any)
- Part description and number as shown in parts list

Ref. No.	Description	Part Number	Qty.
1	Exhaust cap	SV461700AV	1
2	Hex socket head bolt	SV390100AV	4
3	Spring washer	SV390200AV	6
4	Cylinder cap assembly	SV461800AV	1
5	Seal	□, ○	1
6	O-ring	□, ○	1
7	Internal lining	SV463400AV	1
8	O-ring	□, ◆	1
9	Spring	□, ○	1
10	Head piston valve	◆	1
11	O-ring	□, ◆	1
12	O-ring	□, ◆	1
13	O-ring	□, ○, ◆	1
14	O-ring	□, ○, ●	1
15	Pin	□, ○, ●	1
16	Piston	●	1
17	Piston pin	●	1
18	Driver blade	●	1
19	Lining ring	SV464500AV	1
20	O-ring	□, ○	1
21	O-ring	□, ○	1
22	Cylinder	SV464800AV	1
23	Bumper	SV464900AV	1
24	Gasket	SV465000AV	1
25	Body	SV462000AV	1
26	Nozzle	SV392200AV	1
27	Seal	■, □	1
28	Valve body (upper)	SV383900AV	1
29	Compression spring	■, □	1
30	O-ring	■, □	2
31	Valve stem	SV392700AV	1
32	Valve body (lower)	SV392900AV	1
33	O-ring	■, □	1
34	Compression spring	■, □	1
35	Trigger plate	▼	1
36	Pin	▼	1
37	Trigger	▼	1
38	Trigger pin	▼	1
39	O-ring	▼, □	1
40	Roll pin	SV465700AV	1
41	Work contact element guide	SV465800AV	1
42	Work contact element	SV465900AV	1
43	Spring	SV466000AV	1
44	Rubber pad	SV466100AV	1
45	Nozzle shield	SV462600AV	1
46	Left rubber pad	SV462700AV	1
47	Right rubber pad	SV462800AV	1
48	Spacer plate	SV462900AV	1
49	Driver guide	SV394600AV	1
50	Hex socket head bolt	SV394700AV	2

www.chpower.com

2

Ref. No.	Description	Part Number	Qty.
51	Spacer	SV466200AV	1
52	Hex socket head bolt	SV466300AV	2
53	Driver guide cover	SV394500AV	1
54	Work contact element cover	SV466400AV	1
55	Spring washer	SV394200AV	5
56	Hex socket head bolt	SV394300AV	3
57	Magazine	SV466500AV	1
58	Steel bar	SV466600AV	1
59	Pusher unit	▲	1
60	Spring holder	▲	2
61	Pusher spring	▲	2
62	Hex socket head bolt	SV467000AV	1
63	Magazine cover	SV467200AV	1
64	Retainer pin	SV395900AV	1
65	Latch button	SV396000AV	1
66	Compression spring	SV467300AV	1
67	O-ring	□	1
68	Lock nut	SV396600AV	1
69	Tail cover	SV396500AV	1
70	Cylinder pin	SV396400AV	1
71	Hex socket head bolt	SV396300AV	1
72	Tail hanger	SV462100AV	1
73	Hex socket head bolt	SV467500AV	3
74	Rubber tail cover	SV467700AV	1
75	O-ring	SV462200AV	1
76	End cap	SV462300AV	1
77	Air plug	HF001300AV	1
78	Δ 4 mm Hex. wrench	SV109400AV	1
79	Δ 3 mm Hex. wrench	SV109300AV	1
80	Δ Oil daily decal	DK581400AV	1
81	Δ Warning decal	DK581600AV	1
82	Δ Name decal	DK582500AV	1
83	Δ Magazine decal	DK582200AV	1

### REPLACEMENT PART KITS

▲	Pusher assembly	SV467800AV
▲	Trigger o-ring kit	SV467900AV
●	Driver kit	SV462400AV
◆	Head valve piston kit	SV468000AV
▼	Trigger assembly	SV468100AV
□	Complete o-ring kit	SV462500AV
○	Piston o-ring kit	SV468200AV
(Δ)	Not shown	

Ref. No.	Description	N° de Pièce	Qté.
1	Chappau d'échappement	SV461700AV	1
2	Boulon barillet hex	SV390100AV	4
3	Rondelle élastique	SV390200AV	6
4	Montage de capucion du cylindre	SV461800AV	1
5	Joint	□, ○	1
6	Joint torique	□, ○	1
7	Doubleur intérieure	SV463400AV	1
8	Joint torique	□, ◆	1
9	Ressort	□, ○	1
10	Souppape de tête de piston	◆	1
11	Joint torique	□, ◆	1
12	Joint torique	□, ◆	1
13	Joint torique	□, ○, ◆	1
14	Joint torique	□, ○, ●	1
15	Bague	□, ○, ●	1
16	Piston	●	1
17	Goupille de piston	●	1
18	Lame d'entraînement	●	1
19	Bague de doublure	SV464500AV	1
20	Joint torique	□, ○	1
21	Joint torique	□, ○	1
22	Cylindre	SV464800AV	1
23	Paré-chocs	SV464900AV	1
24	Joint d'étanchéité	SV465000AV	1
25	Corps	SV462000AV	1
26	Busse	SV392200AV	1
27	Joint	■, □	1
28	Corps de soupape (supérieure)	SV383900AV	1
29	Ressort de compression	■, □	1
30	Joint torique	■, □	2
31	Tige de soupape	SV392700AV	1
32	Corps de soupape (inférieure)	SV392900AV	1
33	Joint torique	■, □	1
34	Ressort de compression	■, □	1
35	Plaque de gâchette	▼	1
36	Goupille	▼	1
37	Gâchette	▼	1
38	Goupille de gâchette	▼	1
39	Joint torique	▼, □	1
40	Goupille-ressort	SV465700AV	1
41	Guide de pointe de contact	SV465800AV	1
42	Pointe de contact	SV465900AV	1
43	Ressort	SV466000AV	1
44	Patin de caoutchouc	SV466100AV	1
45	Ecran de busse	SV462600AV	1
46	Patin de caoutchouc (left)	SV462700AV	1
47	Patin de caoutchouc (right)	SV462800AV	1
48	Plaque d'entraînement	SV462900AV	1
49	Guide d'entraînement	SV394600AV	1
50	Boulon barillet hex	SV394700AV	2

## Pour pièces de rechange, appeler 1-866-220-2097

Si vous plaît fournir l'information suivante:

- Numéro de Modèle
- Numéro de série (si présent)
- Description et numéro de la pièce

Ref. No.	Description	N° de Pièce	Qté.
51	Entretôise	SV466200AV	1
52	Boulon barillet hex	SV466300AV	2
53	Couvercle du guide d'entraînement	SV394500AV	1
54	Couvercle d'élément de contact	SV466400AV	1
55	Rondelle élastique	SV394200AV	5
56	Boulon barillet hex	SV394300AV	3
57	Chargeur	SV466500AV	1
58	Barre d'acier	SV466600AV	1
59	Élément poussoir	▲	1
60	Porte ressort	▲	2
61	Ressort poussoir	▲	2
62	Boulon barillet hex	SV467000AV	1
63	Couvercle de chargeur	SV467200AV	1
64	Goupille de fixation	SV395900AV	1
65	Bouton de verrou	SV396000AV	1
66	Ressort de compression	SV467300AV	1
67	Joint torique	□	1
68	Ecrin de serrage	SV396600AV	1
69	Couvercle de talon	SV396500AV	1
70	Goupille du cylindre	SV396400AV	1
71	Boulon barillet hex	SV462100AV	1
72	Grochet de talon	SV467500AV	1
73	Boulon barillet hex	SV467700AV	3
74	Couvercle de talon de caoutchouc	SV467700AV	1
75	Joint torique	SV462200AV	1
76	Bouton	SV462300AV	1
77	Δ Cle hexagonale de 4 mm	HF001300AV	1
78	Δ Cle hexagonale de 3 mm	SV109400AV	1
79	Δ Décal d'huile quotidienne	SV109300AV	1
80	Δ Décal de nettoyage	DK581400AV	1
81	Δ Décal d'avertissement	DK581600AV	1
82	Δ Décal du nom	DK582500AV	1
83	Δ Décal du chargeur	DK582200AV	1

### NECESSAIRES DE PIÈCES DE RECHANGE

▲	Poussoir équipe	SV467800AV
■	Nécessaire de joint torique de gâchette	SV467900AV
●	Nécessaire d'entraînement	SV462400AV
◆	Nécessaire de soupape de tête de piston	SV468000AV
▼	Gâchette équipée	SV468100AV
□	Nécessaire complet de joints toriques	SV462500AV
○	Nécessaire de joint torique de piston	SV468200AV
(Δ)	Pas indiqué	

3-FR