

Lista De Repuestos

No. de Ref.	Descripción	Numero de Repuestos	Qté.	No. de Ref.	Descripción	Numero de Repuestos	Qté.
1	△ Perilla	PM247590SV	1	39	Eje hueco	PM247650SV	1
2	△ Tuerca, M6	PM247000SV	1	40	Válvula de entrada	■	—
3	△ Tornillo	PM247600SV	1	41	Empaque	‡	—
4	△ Encastre del mango	PM247610SV	1	42	Guía del pistón	PM247660SV	3
5	△ Pasador	PM247030SV	1	43	‡ Anillo en O 20,35 x 1,78	PM247350SV	3
6	△ Resorte de la placa	PM247040SV	2	44	Empaque	‡	—
7	△ Resorte	PM247620SV	1	45	Anillo	‡	—
8	△ Pistón superior	PM247060SV	1	46	Sello del orificio de lubricación	◆	—
9	●△ Anillo	PM247070SV	1	47	◆ Anillo en O 5,28 x 1,78	PM247360SV	1
10	●△ Anillo en O 7,66 x 1,78	PM247080SV	1	48	Cubierta	PM247670SV	1
11	△ Guía del pistón	PM247630SV	1	49	● Anillo en O 14 x 1,78	PM247380SV	1
12	■▲●△ Anillo en O 15,54 x 2,62	PM247100SV	7	50	Tapa del orificio de lubricación con respiradero	PM247680SV	1
13	●△ Anillo en O 14 x 1,78	PM247110SV	1	51	Tapón	PM247390SV	1
14	●△ Anillo en O 8,73 x 1,78	PM247120SV	1	52	Mirilla	PM247690SV	1
15	●△ Anillo	PM247130SV	1	53	Tornillo, M8 x 20	PM247400SV	4
16	●△ Anillo en O 2,90 x 1,78	PM247140SV	2	54	Resorte	PM247700SV	3
17	△ Pistón inferior	PM247150SV	1	55	Pistón	♣	—
18	△ Asiento de la válvula	PM247160SV	1	56	Anillo	PM247430SV	3
19	●△ Anillo en O, 9 x 1	PM247170SV	1	57	Riel	PM247710SV	1
20	Tapón	PM247180SV	1	58	Cojinete de agujas	PM247720SV	2
21	● Anillo en O 10,82 x 1,78	PM247190SV	2	59	Riel	PM247730SV	3
22	Tapón	PM247640SV	1	60	Tornillo M8 x 16	PM247740SV	1
23	Tornillo, M10 x 65	PM247200SV	3	61	Placa oscilatoria	PM247750SV	1
24	Arandela	PM247210SV	3	62	Separador	‡	3
25	Cabeza de la bomba	PM249000SV	1	63	◆● Anillo en O 83,8 x 2,62	PM247470SV	—
26	Tapa de la válvula	PM080060SV	3	64	Pestaña	PM247760SV	1
27	● Anillo en O 17,86 x 2,62	PM247230SV	3	65	Cojinete de rodillos	PM247770SV	1
28	Válvula de salida	▲	—	66	Sello del eje	PM247780SV	1
29	Cola de la manguera	PM247240SV	1	67	△ Tapón de perilla	PM247790SV	1
30	● Anillo en O 4,48 x 1,78	PM247250SV	1	68	Válvula de desfogue térmico	PM245100AV	1
31	● Bola	PM247260SV	1	69	Filtro con accesorio de entrada	PM245000AV	1
32	● Resorte	PM247270SV	1	70	Codo, 45°	PM280010AV	1
33	● Anillo en O 4 x 2,5	PM247280SV	1	71	Aceite (.133 L.)	PM247580SV	1
34	Surtidor	PM247290SV	1				
35	Resorte	PM247300SV	1				
36	● Anillo en O 12,42 x 1,78	PM247310SV	1				
37	● Anillo en O 15,6 x 1,78	PM247320SV	1				
38	Inyector de detergente	PM247330SV	1				

JUEGOS DE REPUESTOS

■ Juego de válvula de entrada, Incluye 3 de cada artículo 12 y 40.	PM247800SV	1
▲ Juego de válvula de salida, Incluye 3 de cada artículo 12 y 28.	PM247810SV	1
♣ Juego de pistón, Incluye 3 de cada artículo 55.	PM247820SV	1
◆ Juego de sellos de aceite, Incluye 3 de cada artículo 46 y 1 de cada uno de los artículos 47 y 66.	PM247830SV	1
‡ Juego de sellos de agua, Incluye 3 de cada uno de los artículos 41, 43, 44, 45, & 62.	PM247840SV	1
● Juego de aro en O, Incluye 1 de cada uno de los artículos 9, 10, 13, 14, 16, 19, 27, 30-33, 36, 37, y 63, 2 de cada uno de los artículos 16, 19, y 21, 3 de cada uno de los artículos 49, y 7 de cada uno de los artículos 12.	PM247850SV	1
△ Juego de válvula de descarga, Incluye 1 de cada uno de los artículos 1-4, 7-11, 12-15, 17-19 y 67 y 2 de cada uno de los artículos 5.	PM247860SV	1

Notas

Capacidad de Aceite: 133 mL
 Tipo de Aceite: Especial "Ver ítem 71"
 Cambio de aceite: No debería ser necesario cambiar el aceite de la bomba por toda la vida útil de la bomba. Cambie el aceite únicamente si es necesario quitar la brida de la bomba para hacer una reparación dentro de la cavidad del aceite (cárter).

ESPECIFICACIONES DE TORQUES (kg-cm)

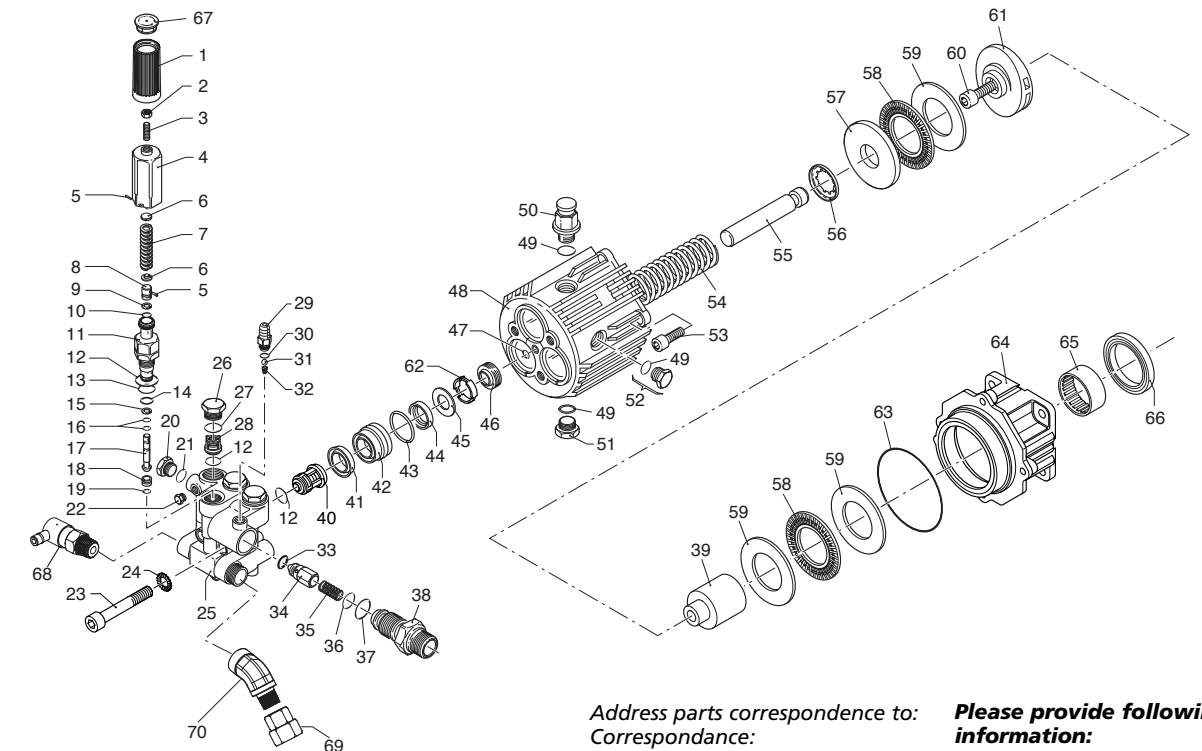
Ref. No.	Descripción	Torque
23	Tornillo, M10 x 65	510
26	Tapa de la válvula	510
53	Tornillo, M8 x 20	263



**Pressure Washer Pumps
 Pompes Pour Pulvérisateurs
 Bombas Para Hidrolavadoras**

PM244600SJ

For replacement parts or technical assistance, call 1-800-330-0712
Pour Pièces de Rechange ou assistance technique, appeler 1-800-330-0712
Para Ordenar Repuestos o Asistencia Técnica, Sírvase Llamar al Distribuidor Más Cercano a Su Domicilio



Unloader Valve Kit
 Nécessaire de soupape de décharge
 Juego de válvula de descarga

Outlet valve kit
 Nécessaire de soupape de sortie
 Juego de válvula de salida

Address parts correspondence to:
 Correspondance:
 Puede escribirnos a:
 Campbell Hausfeld
 Attn: Customer Service
 100 Millennium Parkway
 Mt. Juliet, TN 37122 U.S.A.

Please provide following information:
 -Model number
 -Serial number (if any)
 -Part description and number as shown in parts list

S'il vous plaît fournir l'information suivante:
 -Numéro de modèle
 -Numéro de série (si applicable)
 -Numéro et description de la pièce

Sírvase suministrar la siguiente información:
 -Número del modelo
 -Número de serie (de haberlo)
 -Descripción y número del repuesto según la lista de repuestos

Inlet valve kit
 Nécessaire de soupape d'admission
 Juego de válvulas de entrada

Piston Kit
 Nécessaire de Piston
 Juego de Pistones

Oil Seal Kit
 Nécessaire de Bague d'Étanchéité
 Juego de Sellos de Aceite

Water Seal Kit
 Nécessaire de Joint Hydraulique
 Juego de Sellos de Agua

O-ring kit
 Nécessaire de joint torique
 Juego de anillos en o

Replacement Parts List

Ref. No.	Description	Part Number	Qty.	Ref. No.	Description	Part Number	Qty.
1	△ Knob	PM247590SV	1	38	Detergent injector	PM247330SV	1
2	△ Nut, M6	PM247000SV	1	39	Hollow shaft	PM247650SV	1
3	△ Screw, M6 x 20	PM247600SV	1	40	Inlet valve	■	—
4	△ Handle insert	PM247610SV	1	41	Gasket	‡	—
5	△ Pin	PM247030SV	1	42	Piston guide	PM247660SV	3
6	△ Plate spring	PM247040SV	2	43	‡ O-Ring 20.35 x 1.78	PM247350SV	3
7	△ Spring	PM247620SV	1	44	Gasket	‡	—
8	△ Upper piston	PM247060SV	1	45	Ring	‡	—
9	● Ring	PM247070SV	1	46	Oil Seal	◆	—
10	● △ O-Ring 7.66 x 1.78	PM247080SV	1	47	◆ O-Ring 5.28 x 1.78	PM247360SV	1
11	△ Piston guide	PM247630SV	1	48	Housing	PM247670SV	1
12	■ ▲ ● △ O-Ring 15.54 x 2.62	PM247100SV	7	49	● O-Ring 14 x 1.78	PM247380SV	1
13	● △ O-Ring 14 x 1.78	PM247110SV	1	50	Vented oil cap	PM247680SV	1
14	● △ O-Ring 8.73 x 1.78	PM247120SV	1	51	Plug	PM247390SV	1
15	● △ Ring	PM247130SV	1	52	Sight glass	PM247690SV	1
16	● △ O-Ring 2.90 x 1.78	PM247140SV	2	53	Screw, M8 x 20	PM247400SV	4
17	△ Lower piston	PM247150SV	1	54	Spring	PM247700SV	3
18	△ Valve seat	PM247160SV	1	55	Piston	♣	—
19	● △ O-Ring, 9 x 1	PM247170SV	1	56	Ring	PM247430SV	3
20	Plug	PM247180SV	1	57	Rail	PM247710SV	1
21	● O-Ring 10.82 x 1.78	PM247190SV	2	58	Needle bearing	PM247720SV	2
22	Plug	PM247640SV	1	59	Rail	PM247730SV	3
23	Screw, M10 x 65	PM247200SV	3	60	Screw, M8 x 16	PM247740SV	1
24	Washer	PM247210SV	3	61	Wobble plate	PM247750SV	1
25	Pump Head	PM249000SV	1	62	Spacer	‡	3
26	Valve cap	PM080060SV	3	63	◆ ● O-Ring 83.8 x 2.62	PM247470SV	—
27	● O-Ring 17.86 x 2.62	PM247230SV	3	64	Flange	PM247760SV	1
28	Outlet valve	▲	—	65	Roller bearing	PM247770SV	1
29	Hose tail	PM247240SV	1	66	Shaft seal	PM247780SV	1
30	● O-Ring 4.48 x 1.78	PM247250SV	1	67	△ Knob plug	PM247790SV	1
31	● Ball	PM247260SV	1	68	Thermal relief valve	PM245100AV	1
32	● Spring	PM247270SV	1	69	Inlet fitting with filter	PM245000AV	1
33	● O-Ring 4 x 2.5	PM247280SV	1	70	Elbow, 45°	PM280010AV	1
34	Jet	PM247290SV	1	71	Oil (4.5 fl. oz.)	PM247580SV	1
35	Spring	PM247300SV	1				
36	● O-Ring 12.42 x 1.78	PM247310SV	1				
37	● O-Ring 15.6 x 1.78	PM247320SV	1				

REPLACEMENT PARTS LIST

■ Inlet valve kit, Includes 3 each of item 12 and 40.	PM247800SV	1
▲ Outlet valve kit, Includes 3 each of items 12 and 28.	PM247810SV	1
♣ Piston kit, Includes 3 each of item 55.	PM247820SV	1
◆ Oil seal kit, Includes 3 each of item 46 and 1 each of items 47 and 66.	PM247830SV	1
‡ Water seal kit, Includes 3 each of items 41, 43, 44, 45, and 62.	PM247840SV	1
● O-Ring kit, Includes 1 each of items 9, 10, 13, 14, 16, 19, 27, 30-33, 36, 37, and 63, 2 each of items 16, 19, and 21, 3 each of item 49, and 7 each of item 12.	PM247850SV	1
△ Unloader valve kit, Includes 1 each of items 1-4, 7-11, 12-15, 17-19, and 67, and 2 each of item 5.	PM247860SV	1

Notes

Oil capacity: 4.5 fl. oz.
Oil type: Special "See item 71"
Oil change: The pump oil should never need changing for the life of the pump. Only change the oil if the pump flange is removed to perform repairs inside the oil cavity (housing).

TORQUE SPECIFICATIONS (in-lbs)

Ref. No.	Description	Torque
23	Screw, M10 x 65	442
26	Valve cap	442
53	Screw, M8 x 20	228

Liste De Pièces De Rechange

N° de Ref.	Description	Numéro de Pièce	Qté.	N° de Ref.	Description	Numéro de Pièce	Qté.
1	△ Bouton	PM247590SV	1	39	Axe creux	PM247650SV	1
2	△ Écrou, M6	PM247000SV	1	40	Soupape d'arrivée	■	—
3	△ Vis	PM247600SV	1	41	Joint d'étanchéité	‡	—
4	△ Garniture de poignée	PM247610SV	1	42	Guide-piston	PM247660SV	3
5	△ Goupille	PM247030SV	1	43	‡ Joint torique 20,35 x 1,78	PM247350SV	3
6	△ Ressort de plaque	PM247040SV	2	44	Joint d'étanchéité	‡	—
7	△ Ressort	PM247620SV	1	45	Bague	‡	—
8	△ Piston supérieur	PM247060SV	1	46	Bague d'étanchéité	◆	—
9	● △ Bague	PM247070SV	1	47	◆ Joint torique 5,28 x 1,78	PM247360SV	1
10	● △ Joint torique 7,66 x 1,78	PM247080SV	1	48	Carter	PM247670SV	1
11	△ Guide-piston	PM247630SV	1	49	● Joint torique 14 x 1,78	PM247380SV	1
12	■ ▲ ● △ Joint torique 15,54 x 2,62	PM247100SV	7	50	Bouchon d'huile ventilé	PM247680SV	1
13	● △ Joint torique 14 x 1,78	PM247110SV	1	51	Bouchon	PM247390SV	1
14	● △ Joint torique 8,73 x 1,78	PM247120SV	1	52	Voyant	PM247690SV	1
15	● △ Bague	PM247130SV	1	53	Vis, M8 x 20	PM247400SV	4
16	● △ Joint torique 2,90 x 1,78	PM247140SV	2	54	Ressort	PM247700SV	3
17	△ Piston inférieur	PM247150SV	1	55	Piston	♣	—
18	△ Siège de soupape	PM247160SV	1	56	Bague	PM247430SV	3
19	● △ Joint torique, 9 x 1	PM247170SV	1	57	Rail	PM247710SV	1
20	Bouchon	PM247180SV	1	58	Roulement à aiguilles	PM247720SV	2
21	● Joint torique 10,82 x 1,78	PM247190SV	2	59	Rail	PM247730SV	3
22	Bouchon	PM247640SV	1	60	Vis M8 x 16	PM247740SV	1
23	Vis, M10 x 65	PM247200SV	3	61	Plaque d'oscillation	PM247750SV	1
24	Rondelle	PM247210SV	3	62	Entretoise	‡	3
25	Tête de pompe	PM249000SV	1	63	◆ ● Joint torique 83,8 x 2,62	PM247470SV	—
26	Capuchon de soupape	PM080060SV	3	64	Bride	PM247760SV	1
27	● Joint torique 17,86 x 2,62	PM247230SV	3	65	Palier à rouleaux	PM247770SV	1
28	Soupape de sortie	▲	—	66	Garniture d'étanchéité	PM247780SV	1
29	Queue de boyau	PM247240SV	1	67	△ Bouchon de bouton	PM247790SV	1
30	● Joint torique 4,48 x 1,78	PM247250SV	1	68	Soupape de soulagement thermique	PM245100AV	1
31	● Roulement	PM247260SV	1	69	Raccord d'arrivée avec filtre	PM245000AV	1
32	● Ressort	PM247270SV	1	70	Coude, 45°	PM280010AV	1
33	● Joint torique 4 x 2,5	PM247280SV	1	71	Huile (.133 L)	PM247580SV	1
34	Jet	PM247290SV	1				
35	Ressort	PM247300SV	1				
36	● Joint torique 12,42 x 1,78	PM247310SV	1				
37	● Joint torique 15,6 x 1,78	PM247320SV	1				
38	Injecteur de détergent	PM247330SV	1				

NÉCESSAIRES DE PIÈCES DE RECHANGE

■ Nécessaire de soupapes d'arrivée, contient 3 de chacun des articles 12 et 40.	PM247800SV	1
▲ Nécessaire de soupapes de sortie, contient 3 de chacun des articles 12 et 28.	PM247810SV	1
♣ Nécessaire de pistons, contient 3 de chacun des articles 55.	PM247820SV	1
◆ Nécessaire de bagues d'étanchéité, contient 3 de chacun des articles 46 et 1 article 47 et 66.	PM247830SV	1
‡ Nécessaire de joints hydrauliques contient 3 de chacun des articles 41, 43, 44, 45, et 62.	PM247840SV	1
● Nécessaire de joints toriques contient 1 de chacun des articles 9, 10, 13, 14, 16, 19, 27, 30-33, 36, 37, et 63, 2 de chacun des articles 16, 19, et 21, 3 de chacun des articles 49, et 7 de chacun des articles 12.	PM247850SV	1
△ Nécessaire de soupapes de décharge, contient 1 de chacun des articles 1-4, 7-11, 12-15, 17-19, et 67 et 2 de chacun des articles 5.	PM247860SV	1

Notes

Capacité d'huile: 133 mL
Type d'huile: Spécial "Voir article 71"
Changement d'huile : Il ne devrait pas être nécessaire de changer l'huile de la pompe pour toute la durée de la pompe. Changez l'huile seulement s'il est nécessaire de quitter le flasque de la pompe pour des réparations à l'intérieur de la cavité de l'huile (carter).

SPÉCIFICATIONS DE COUPLE (kg-cm)

N° de Réf.	Description	Couple
23	Vis, M10 x 65	510
26	Capuchon de soupape	510
53	Vis, M8 x 20	263