

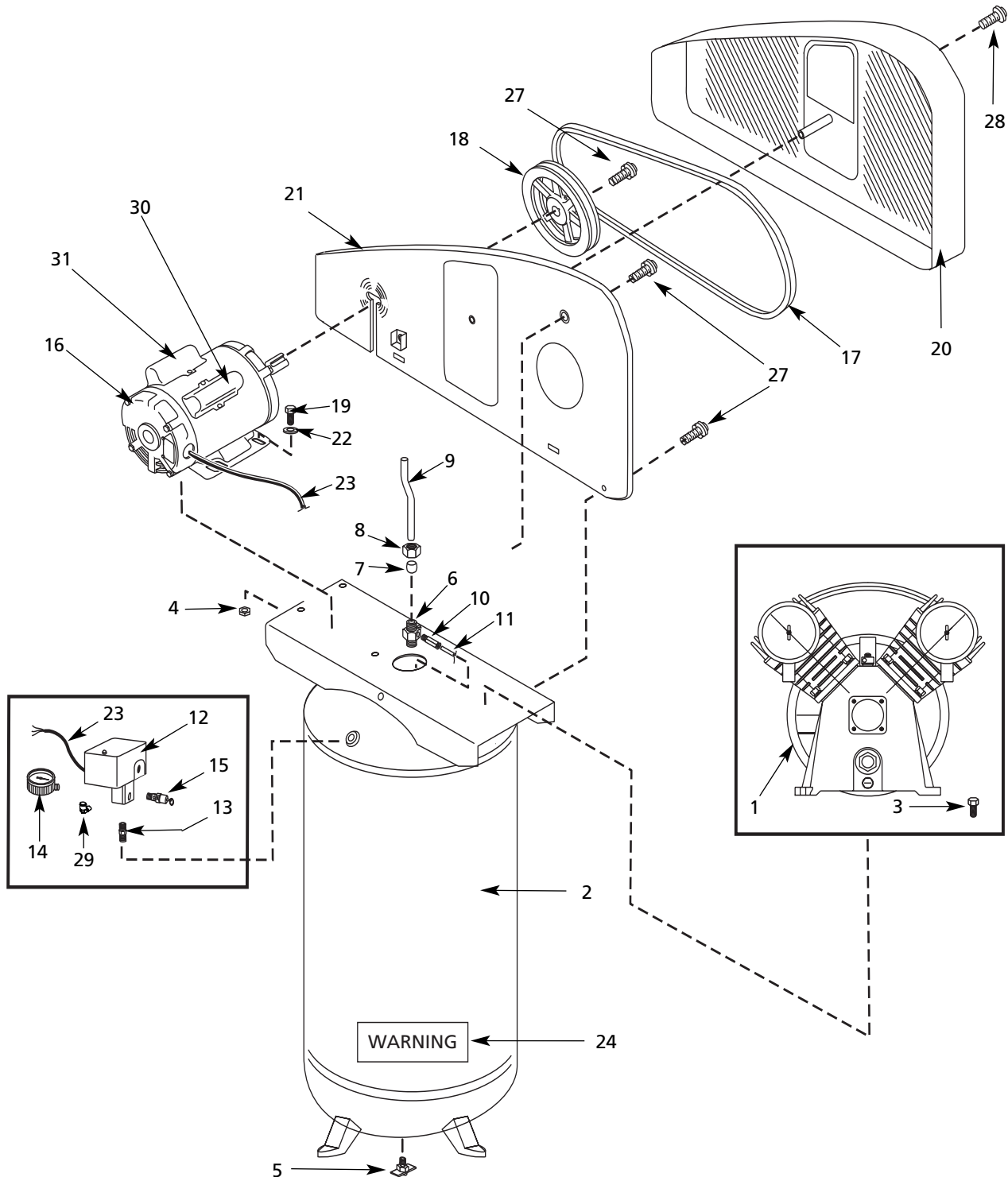
Stationary Air Compressors

Compresseur d'Air Stationnaire

Compresores de Aire Estacionarios

Replacement Parts List
 Liste de Pièces de Rechange
 Lista de Repuestos

VH611001AJ, VH611201AJ,
 VH611300AJ and VH631400AJ



For replacement parts or technical assistance, Call 1-800-543-6400

Please provide following information:

- Model number
- Serial number (if any)
- Part description and number as shown in parts list

Address parts correspondence to:

Attn: Customer Service
100 Production Drive
Harrison, OH 45030

Ref. No.	Description	Part Number	Qty.
1	Air Compressor Pump	VH300000AV	1
2	Air Tank	AR040000CG	1
3	5/16 inch Hex head screw	*	4
4	5/16 inch Hex stop nut	*	4
5	1/4 inch NPT Drain valve	D-1403	1
6	1/2 inch Check valve	CV223300AV	1
7	1/2 inch Ferrule	ST032900AV	2
8	1/2 inch Compression nut	ST033001AV	2
9	Exhaust tube	VH000100AP	1
10	1/8 inch NPT Quick connect	ST081301AV	1
11	Unloader tube	ST117802AV	1
12	Pressure switch	CW209300AV	1
13	1/4 inch - 18 Pipe nipple	HF002401AV	1
14	1/4 inch NPT, 300 psi Pressure gauge	GA031900AV	1
15	Safety valve	V-215105AV	1
16	Motor	MC015403SJ	1
17	Belt	BT023100AV	1
18	Pulley	PU016900AV	1
19	5/16 inch - 18 x 3/4 inch Hex head screw	*	4
20	Belt guard front	BG218000AV	1
21	Belt guard back	VH305300AV	1
22	5/16 inch Washer	*	4
23	Motor cord	EC012800AV	1
24	Tank warning decals	DK747600AV	1
25	▲ 1-1/2 inch NPT to 1/4 inch NPT reducer (bottom of tank)	PG201004AV	1
26	▲ Tank reducer o-ring	ST070190AV	2
27	Screw	ST073277AV	4
28	Screw	ST058502AV	1
29	Unloader valve	CW210001AV	1
30	Run Capacitor	MC506901AV	1
31	Start Capacitor	MC507007AV	1

▲ Not shown

* Standard Hardware Item

Pour pièces de rechange ou assistance technique, appeler 1-800-543-6400

S'il vous plaît fournir l'information suivant:

- Numéro du modèle
- Numéro de série (si applicable)
- Description de la pièce et son numéro sur la liste de pièces

Correspondance concernant les pièces:

Attn: Customer Service
100 Production Drive
Harrison, OH 45030

N°. Ref.	Description	Numéro de pièce	Qté.
1	Pompe de compresseur d'air	VH300000AV	1
2	Réservoir à air	AR040000CG	1
3	Vis à tête hexagonale 5/16 po (7,9 mm)	*	4
4	Écrou d'arrêt hexagonal 5/16 po (7,9 mm)	*	4
5	Robinet de purge, 1/4 po (6,4 mm) NPT	D-1403	1
6	Clapet, 1/2 po (12,7 mm)	CV223300AV	1
7	Virole, 1/2 po (12,7 mm)	ST032900AV	2
8	Écrou de compression, 1/2 po (12,7 mm)	ST033001AV	2
9	Tube d'échappement	VH000100AP	1
10	Raccord rapide de 1/8 po (3,2 mm) NPT	ST081301AV	1
11	Tuyau de déchargement	ST117802AV	1
12	Manostat	CW209300AV	1
13	Mamelon de tuyau, 1/4 po (6,4 mm) - 18	HF002401AV	1
14	Manomètre, 1/4 po (6,4 mm) NPT, 2069 kPa	GA031900AV	1
15	Soupape de sûreté	V-215105AV	1
16	Moteur	MC015403SJ	1
17	Courroie	BT023100AV	1
18	Poulie	PU016900AV	1
19	Vis à tête hexagonale, 5/16 po (7,9 mm) - 18 x 3/4 po (31,8 mm)	*	4
20	Carter de courroie, avant	BG218000AV	1
21	Carter de courroie, arrière	VH305300AV	1
22	Rondelle, 5/16 po (7,9 mm)	*	4
23	Cordon de moteur	EC012800AV	1
24	Décalcomanies d'avertissement pour réservoir	DK747600AV	1
25	▲ Réducteur 1 1/2 po (38,1 mm) NPT à 1/4 po (6,3 mm) NPT (bas du réservoir)	PG201004AV	1
26	▲ Joint torique de réducteur de réservoir	ST070190AV	2
27	Vis	ST073277AV	4
28	Vis	ST058502AV	1
29	Soupape de déchargement	CW210001AV	1
30	Condensateur de marche	MC506901AV	1
31	Condensateur de démarrage	MC507007AV	1

▲ Pas Indiquée

* Article normal de quincaillerie

Para ordenar repuestos, sírvase Llamar al distribuidor más cercano a su domicilio

Sírvase suministrarnos la siguiente información:

- Número del Modelo
- Número de Serie (de haberlo)
- Descripción y número del repuesto según la lista de repuestos

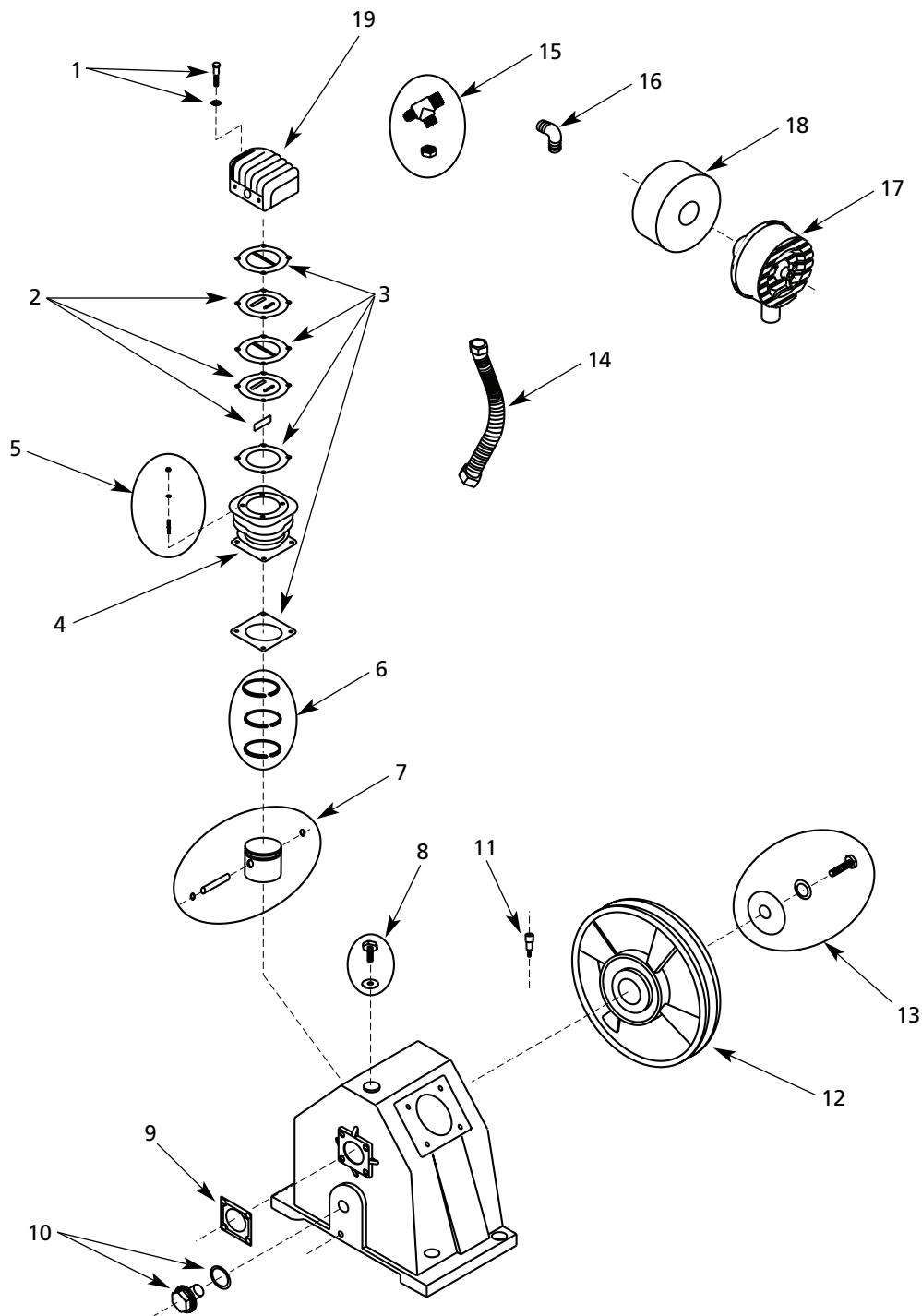
Puede escribirnos a:

Attn: Customer Service
100 Production Drive
Harrison, OH 45030

No. de Ref.	Descripción	Número del repuesto	Ctd.
1	Bomba del compresor de aire	VH300000AV	1
2	Tanque de aire	AR040000CG	1
3	Tornillo de cabeza hex. de 7,9 mm (5/16 inch)	*	4
4	Tuerca de tope hexagonal de 7,9 mm (5/16 inch)	*	4
5	Válvula de drenaje de 6,4 mm (3/8 inch) NPT	D-1403	1
6	Válvula de retención, 12,7 mm (1/2 inch)	CV223300AV	1
7	Férula de 12,7 mm (1/2 inch)	ST032900AV	2
8	Tuerca de compresión, 12,7mm (1/2 inch)	ST033001AV	2
9	Tubo de escape	VH000100AP	1
10	Unión para conectores rápidos, 3,2 mm (1/8 inch) NPT	ST081301AV	1
11	Tubo de descarga	ST117802AV	1
12	Presostato	CW209300AV	1
13	Niple de tubo, 6,4 mm (1/4 inch) - 18	HF002401AV	1
14	Indicador de presión, 20,7 bar, 6,4 mm (1/4 inch) NPT	GA031900AV	1
15	Válvula de seguridad	V-215105AV	1
16	Motor	MC015403SJ	1
17	Faja	BT023100AV	1
18	Polea	PU016900AV	1
19	Tornillo de cabeza hexagonal, 7,9 mm (5/16 inch) - 18 x 19,1 mm (3/4 inch)	*	4
20	Protector frontal de faja	BG218000AV	1
21	Protector posterior de faja	VH305300AV	1
22	Arandela de 7,9 mm (5/16 inch)	*	4
23	Cordón del motor	EC012800AV	1
24	Etiquetas de advertencia del tanque	DK747600AV	1
25	▲ Reductor de 38,1 a 6,3 mm (1 1/2 inch a 1/4 inch) NPT (fondo del tanque)	PG201004AV	1
26	▲ Anillo en O reductor del tanque	ST070190AV	2
27	Tornillo	ST073277AV	4
28	Tornillo	ST058502AV	1
29	Válvula de desfogue	CW210001AV	1
30	Condensador de operación	MC506901AV	1
31	Condensador de arranque	MC507007AV	1

▲ No Se Muestra

* Artículo estándar de ferretería



Torque Specifications

- Cylinder head bolt250 in. lb.
- Cylinder to crankcase bolt . .100 in. lb.
- Large Bearing cap bolt250 in. lb.
- Flywheel bolt (LH)250 in. lb.

Spécifications de couple

- Boulon de culasse28 Nm
- Boulon de cylindre à carter . .11 Nm
- Boulon de chapeau de palier . .28 Nm
- Boulon de volant (LH)28 Nm

Especificaciones del par de torsión

- Perno de culata28 Nm
- Perno del cilindro al cárter . .11 Nm
- Perno del retenedor del rodamiento28 Nm
- Perno del volante (LH)28 Nm

For replacement parts or technical assistance, Call 1-800-543-6400

Please provide following information:

- Model number
- Serial number (if any)
- Part description and number as shown in parts list

Address parts correspondence to:

Attn: Customer Service
100 Production Drive
Harrison, OH 45030

Ref. No.	Description	Part Number	Qty.
1	Hex bolts and washers	VH900100AV	8
2	Valve plate kit	VH900200AV	2
3	Gasket kit	VH900300AV	2
4	Cylinder	VH900400AV	2
5	Cylinder fasteners	VH900500AV	8
6	Piston ring kit	VH900600AV	2
7	Piston kit	VH900700AV	2
8	Oil fill plug with gasket	VH900800AV	2
9	Small bearing cap gasket	VH900900AV	1
10	Oil sight glass and gasket	VH901000AV	1
11	Crankcase breather	VH901100AV	1
12	Flywheel	VH901200AV	1
13	Flywheel washers and screw	VH901300AV	1
14	Finned tube cooler assembly	VH901400AV	1
15	Exhaust tube / cooler tee	VH901500AV	1
16	Exhaust elbow	VH901600AV	1
17	Air filter with element	VH901700AV	1
18	Air filter element only	VH901800AV	1
19	Head	VH901900AV	2

Pour pièces de rechange ou assistance technique, appeler 1-800-543-6400

S'il vous plaît fournir l'information suivant:

- Numéro du modèle
- Numéro de série (si applicable)
- Description de la pièce et son numéro sur la liste de pièces

Correspondance concernant les pièces:

Attn: Customer Service
100 Production Drive
Harrison, OH 45030

N°. Ref.	Description	Numéro de pièce	Qté.
1	Boulon hexagonal et Rondelle	VH900100AV	8
2	Trousse de plaque porte-soupape	VH900200AV	2
3	Néc. de joint d'étanchéité	VH900300AV	2
4	Cylindre	VH900400AV	2
5	Attaches de cylindre	VH900500AV	8
6	Trousse de bagues de piston	VH900600AV	2
7	Nécessaire de piston	VH900700AV	2
8	Bouchon de remplissage d'huile et joint d'étanchéité	VH900800AV	2
9	Petit joint de chapeau de palier	VH900900AV	1
10	Regard d'huile et joint d'étanchéité	VH901000AV	1
11	Reniflard de carter	VH901100AV	1
12	Volant	VH901200AV	1
13	Rondelle de volant moteur et Vis	VH901300AV	1
14	Assemblage du refroidisseur à tube à ailettes	VH901400AV	1
15	Tube d'échappement / té de refroidisseur	VH901500AV	1
16	Coude d'échappement	VH901600AV	1
17	Filtre d'air avec élément	VH901700AV	1
18	Élément de filtre d'air seulement	VH901800AV	1
19	Tête	VH901900AV	2

Para ordenar repuestos, sírvase Llamar al distribuidor más cercano a su domicilio

Sírvase suministrarnos la siguiente información:

- Número del Modelo
- Número de Serie (de haberlo)
- Descripción y número del repuesto según la lista de repuestos

Puede escribirnos a:

Attn: Customer Service
100 Production Drive
Harrison, OH 45030

No. de Ref.	Descripción	Número del repuesto	Ctd.
1	Perno hexagonal y Arandela	VH900100AV	8
2	Juego del plato de la válvula	VH900200AV	2
3	Juego de empaques	VH900300AV	2
4	Cilindro	VH900400AV	2
5	Sujetadores del cilindro	VH900500AV	8
6	Juego de anillos del pistón	VH900600AV	2
7	Juego de pistones	VH900700AV	2
8	Tapón del orificio de llenado de aceite y empaque	VH900800AV	2
9	Empaque pequeño de la tapa del cojinete	VH900900AV	1
10	Ventanilla de aceite y empaque	VH901000AV	1
11	Respirador de la caja del cigüeñal	VH901100AV	1
12	Volante	VH901200AV	1
13	Arandela del volante y Tornillo	VH901300AV	1
14	Ensamblaje del enfriador del tubo de aletas	VH901400AV	1
15	Tubo de salida/perno en T del enfriador	VH901500AV	1
16	Codo de escape	VH901600AV	1
17	Filtro de aire con elemento	VH901700AV	1
18	Elemento del filtro de aire únicamente	VH901800AV	1
19	Cabezal	VH901900AV	2