



HUSKYPRO
The Toughest Name In Tools

HVLP Gravity Feed Spray Gun
Pistolet Vaporisateur à Alimentation par Gravité HVLP
Pistola Pulverizadora HVLP Alimentada por Gravedad

Replacement Parts List
Liste de Pièces de Rechange
Lista de Repuestos

HDS890

Description

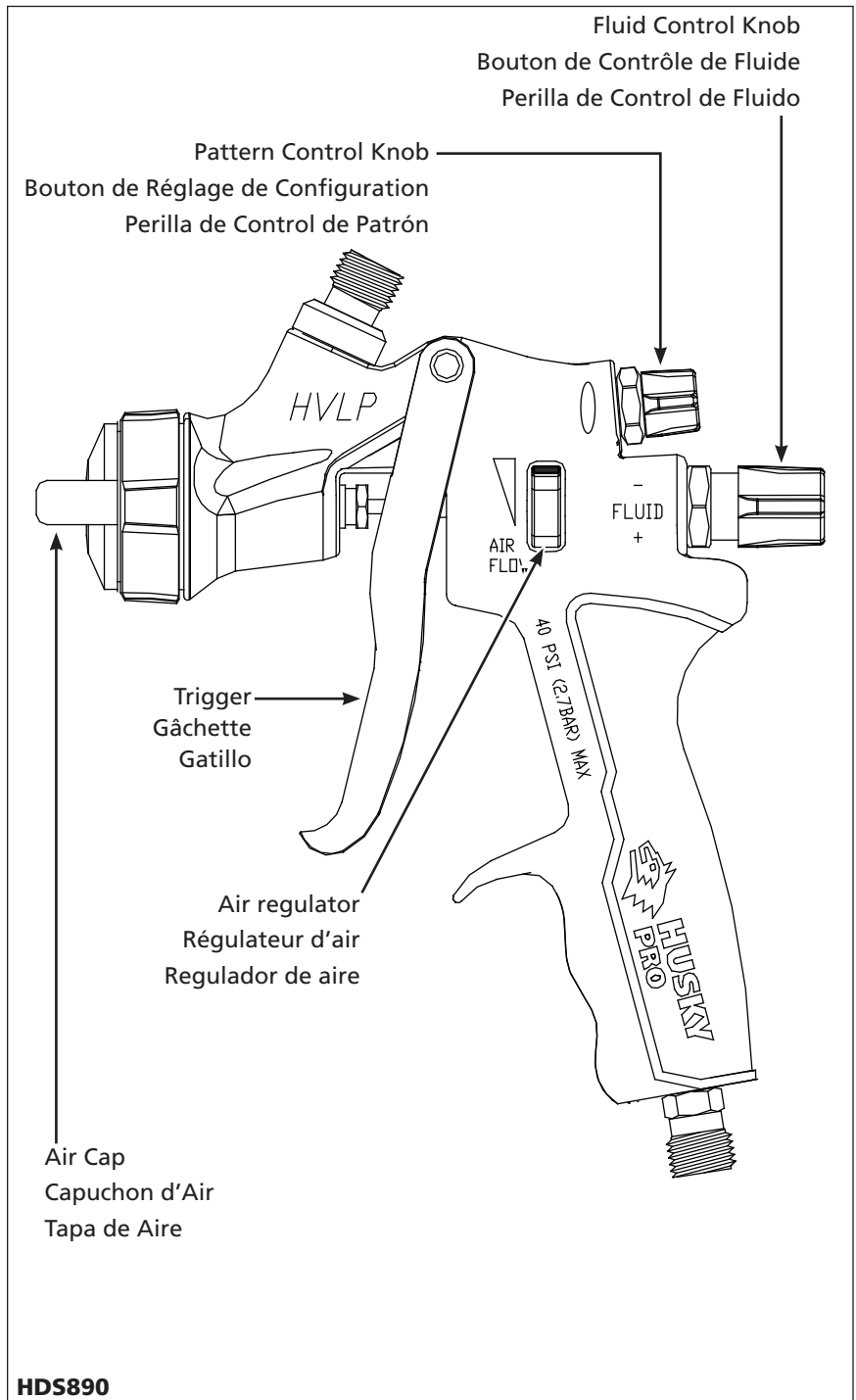
The HDS890 is a HVLP gravity feed spray gun designed to spray all light to medium viscosity materials. Enamels, lacquers, polyurethane, urethane top coats (including basecoat/clearcoat) and all primers can be applied. The spray gun has fluid, air, and pattern controls. This spray gun is supplied with 800 ml & 200 ml gravity feed cups.

Description

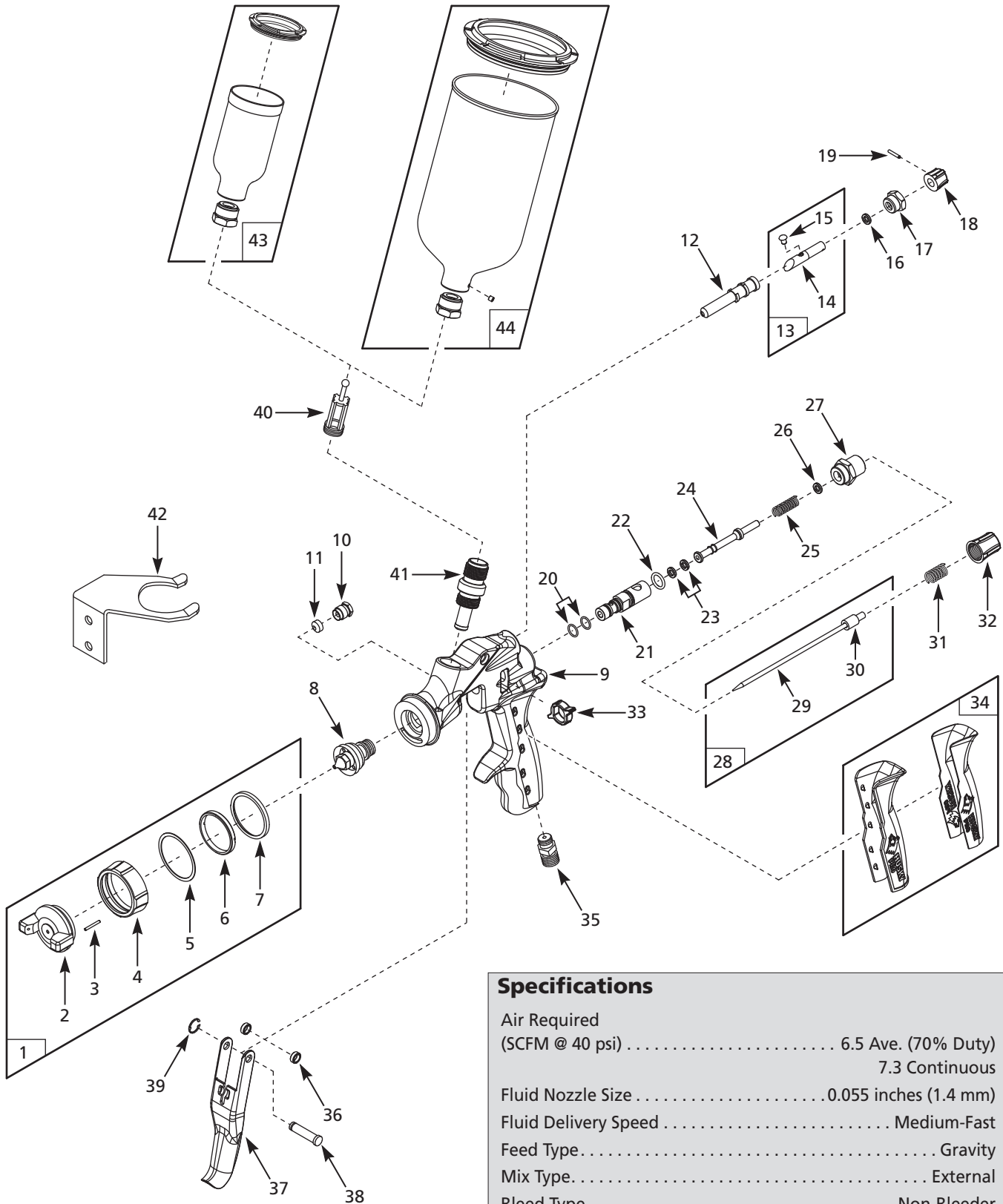
Le HDS890 est un pistolet vaporisateur à alimentation par gravité HVLP conçu pour la pulvérisation de matériaux de viscosité légère à moyenne. Appliquez les émaux, les laques, le polyuréthane, les couches de finition uréthane (y compris couches de fondation/couche claire) et tous les apprêts. Le pistolet vaporisateur comporte des contrôles de fluide, air, et de configuration. Ce pistolet vaporisateur est fourni d'un godets à alimentation par gravité de 800 ml et 200 ml.

Descripción

El Modelo HDS890 es una pistola pulverizadora HVLP con sistema de alimentación de gravedad diseñada para aplicar todo tipo de materiales de viscosidad liviana o mediana. Puede utilizarla para aplicar esmaltes, lacas, poliuretanos, uretanos, capas principales de pintura (incluyendo bases/pinturas claras) y todo tipo de bases primarias. La pistola pulverizadora tiene perillas de control de fluído, aire, y patrón. La pistola pulverizadora se vende con un envases de 800 ml y 200 ml para pistolas pulverizadoras con sistema de alimentación de gravedad.



HDS890



Specifications

Air Required
 (SCFM @ 40 psi) 6.5 Ave. (70% Duty)
 7.3 Continuous

Fluid Nozzle Size 0.055 inches (1.4 mm)

Fluid Delivery Speed Medium-Fast

Feed Type Gravity

Mix Type External

Bleed Type Non-Bleeder

Max. HVLP Inlet Air Pressure 40 psi

Max. Inlet Air Pressure 80 psi

Pattern Size 1.0 inch - 9.0 inch

Air Inlet 1/4 NPS (M)

Fluid Nozzle Material Stainless Steel

Fluid Needle Material Stainless Steel

**For replacement parts or technical assistance,
call 1-800-543-6400.**

Please provide following information:

- Model number
- Stamped-in code
- Part description and number as shown in parts list

Address any correspondence to:

Attn: Customer Service
100 Production Drive
Harrison, OH 45030 U.S.A.

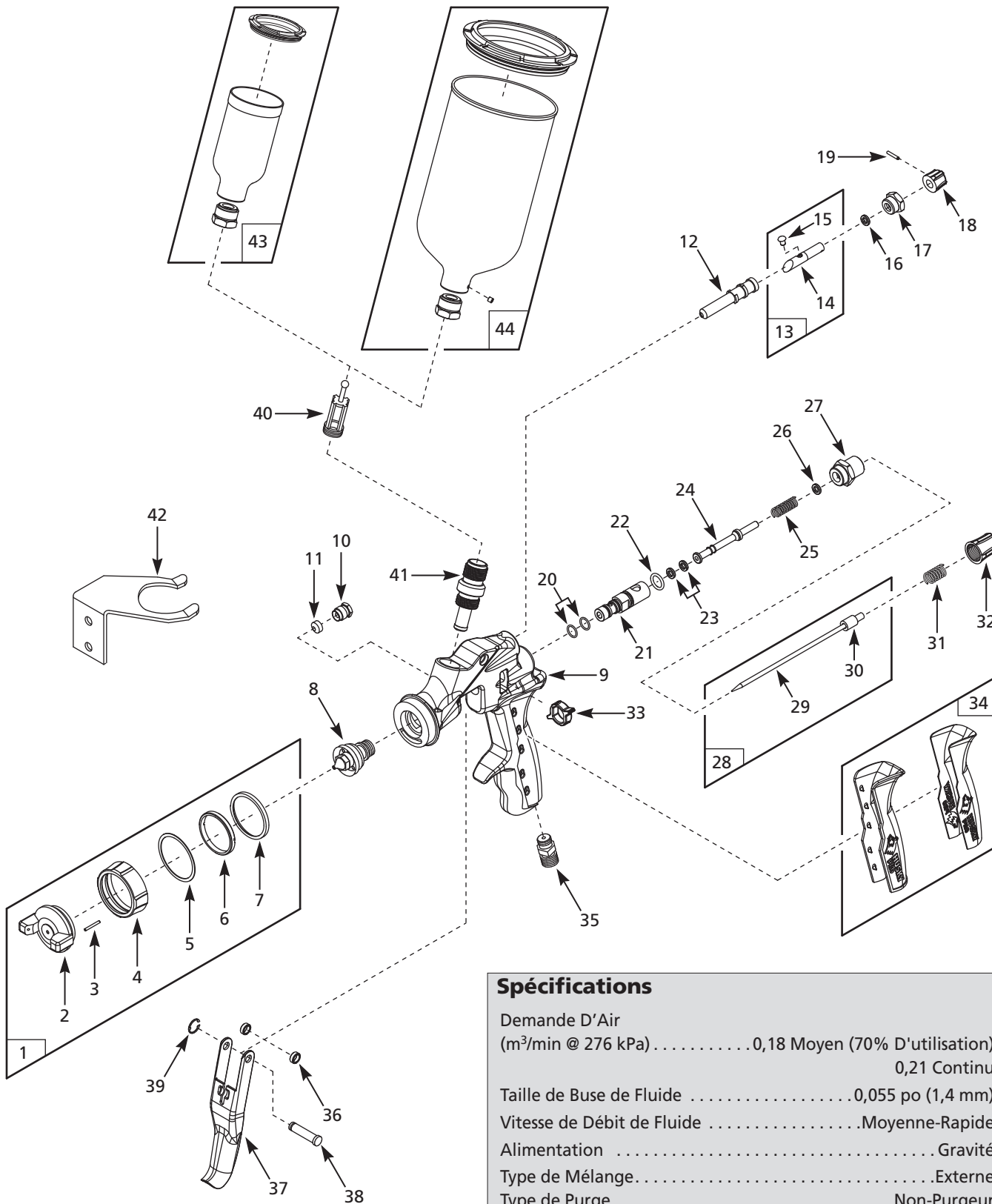
Replacement Parts List

| Ref. No. | Description | Part Number | Qty. |
|----------|-------------------------|-------------|------|
| 1 | Air cap assembly | ▼△ | 1 |
| 2 | Air cap | ▼△ | 1 |
| 3 | Pin | ▼△ | 2 |
| 4 | Lock ring | ▼△ | 2 |
| 5 | Washer | ▼△◆ | 2 |
| 6 | Retaining ring | ▼△ | 1 |
| 7 | Head seal | ▼△◆ | 2 |
| 8 | Fluid nozzle | △ | 1 |
| 9 | Gun body | -- | 1 |
| 10 | Fluid packing nut | ◆ | 1 |
| 11 | Fluid packing | ◆ | 1 |
| 12 | Pattern sleeve | ▲ | 1 |
| 13 | Pattern valve assembly | ▲ | 1 |
| 14 | Pattern valve | ▲ | 1 |
| 15 | Pattern valve stop | ▲ | 1 |
| 16 | O-ring, pattern bushing | ▲ | 1 |
| 17 | Pattern bushing | ▲ | 1 |
| 18 | Pattern control knob | ▲ | 1 |
| 19 | Spring pin | ▲ | 1 |
| 20 | O-ring | □ | 2 |
| 21 | Air flow regulator | □ | 1 |
| 22 | O-ring | □ | 1 |
| 23 | O-ring | □ | 2 |
| 24 | Air valve | □ | 1 |
| 25 | Air valve spring | ◆ | 1 |
| 26 | O-ring | ●◆ | 1 |
| 27 | Fluid control bushing | ●◆ | 1 |
| 28 | Fluid needle assembly | △ | 1 |
| 29 | Fluid needle | △ | 1 |
| 30 | Fluid needle stop | △ | 1 |
| 31 | Fluid needle spring | ●◆ | 1 |
| 32 | Fluid control knob | ● | 1 |
| 33 | Air flow control knob | □ | 1 |
| 34 | Molded grip assembly | -- | 1 |
| 35 | Air inlet fitting | DH985900AV | 1 |

| Ref. No. | Description | Part Number | Qty. |
|----------|---------------------|-------------|------|
| 36 | Trigger bushing | ■◆ | 2 |
| 37 | Trigger | ■ | 1 |
| 38 | Trigger stud | ■◆ | 1 |
| 39 | E-ring | ■◆ | 1 |
| 40 | Paint filter | -- | 1 |
| 41 | Fluid inlet | -- | 1 |
| 42 | Hanging hook | -- | 1 |
| 43 | 200 mL Cup assembly | DH2200B0AV | 1 |
| 44 | 800 mL Cup assembly | DH2800B0AV | 1 |

REPLACEMENT PARTS KITS

| | | |
|----|---------------------|------------|
| ▲ | Pattern control kit | DH991000AV |
| ■ | Trigger kit | DH993000AV |
| ● | Fluid control kit | DH992000AV |
| ◆ | Gasket/rebuild kit | DH990000AV |
| ▼ | Air cap kit | DH990100AV |
| △ | Nozzle kit | DH994000AV |
| □ | Air valve kit | DH987600AV |
| -- | Not Available | |



Spécifications

| | |
|--|--|
| Demande D'Air (m ³ /min @ 276 kPa) | 0,18 Moyen (70% D'utilisation) 0,21 Continu |
| Taille de Buse de Fluide | 0,055 po (1,4 mm) |
| Vitesse de Débit de Fluide | Moyenne-Rapide |
| Alimentation | Gravité |
| Type de Mélange | Externe |
| Type de Purge | Non-Purgeur |
| Pression d'Air d'Arrivée Max. (HVLP) | 276 kPa |
| Pression d'Air d'Arrivée Max. | 552 kPa |
| Taille de configuration | 2,54cm. - 22,86cm |
| Arrivée d'air | 1/4 po NPS (M) |
| Matériel de Buse de Fluide | Acier Inoxydable |
| Matériel d'aiguille | Acier Inoxydable |

Pour les pièces de rechange ou l'assistance technique, appeler 1-800-543-6400.

S'il vous plaît fournir l'information suivante :

- Numéro du modèle
- Code Estampé
- Description et numéro de la pièce

Adresser toute correspondance à :

Attn: Customer Service
100 Production Drive
Harrison, OH 45030 U.S.A.

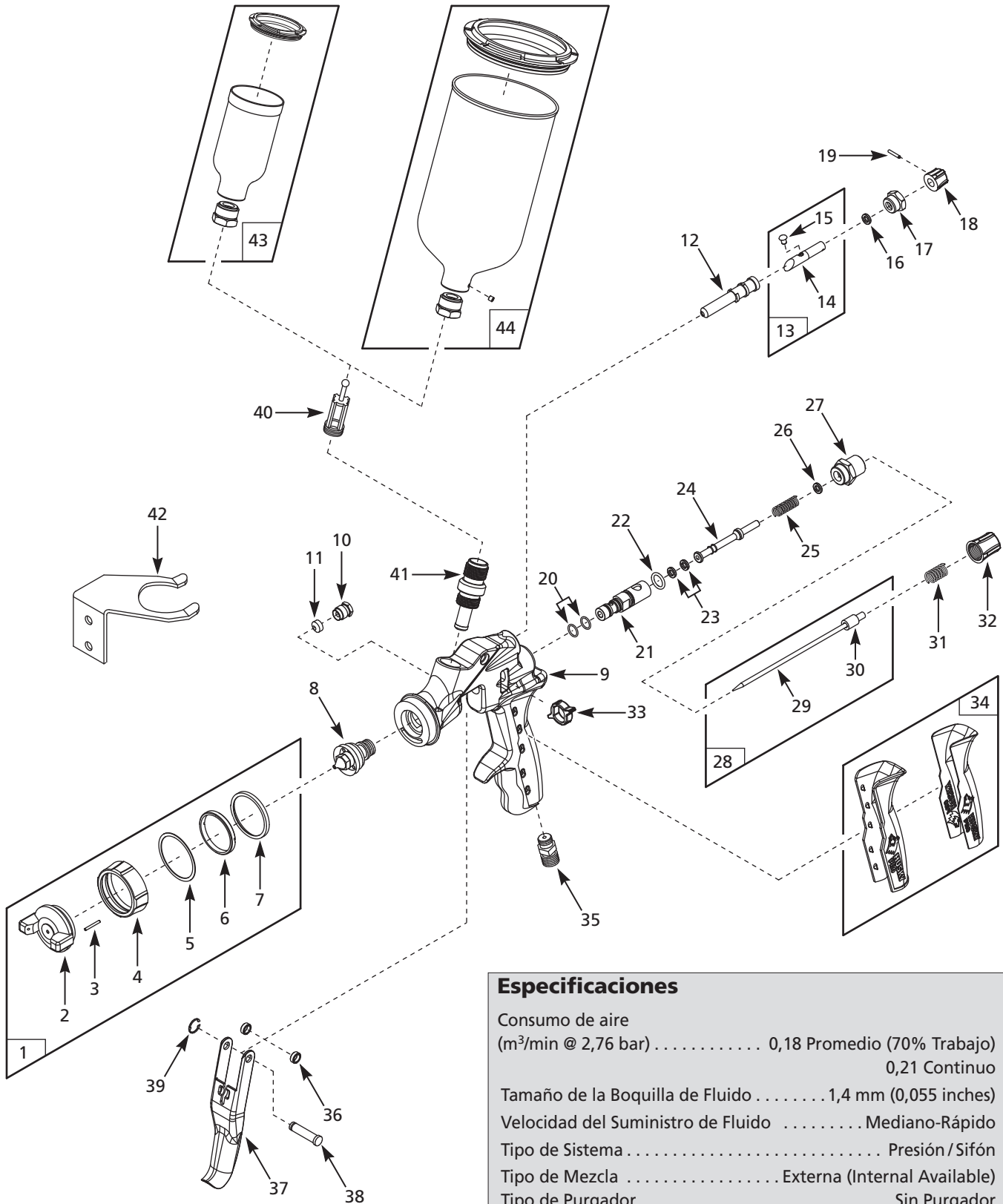
Liste de Pièces de Rechange

| N° de Réf. | Description | Numéro de Pièce | Qté. |
|------------|--------------------------------------|-----------------|------|
| 1 | Montage de capuchon d'air | ▼△ | 1 |
| 2 | Capuchon d'air | ▼△ | 1 |
| 3 | Goupille | ▼△ | 2 |
| 4 | Bague d'arrêt | ▼△ | 2 |
| 5 | Rondelle | ▼△◆ | 2 |
| 6 | Bague de retenue | ▼△ | 1 |
| 7 | Joint de tête | ▼△◆ | 2 |
| 8 | Buse de fluide | △ | 1 |
| 9 | Corps de pistolet | DH983500AV | 1 |
| 10 | Écrou de presse-garniture de fluides | ◆ | 1 |
| 11 | Presse-garniture de fluides | ◆ | 1 |
| 12 | Manchon à motif | ▲ | 1 |
| 13 | Assemblage de soupape à motif | ▲ | 1 |
| 14 | Soupape à motif | ▲ | 1 |
| 15 | Arrêt de soupape à motif | ▲ | 1 |
| 16 | Joint torique | ▲ | 1 |
| 17 | Douille de soupape | ▲ | 1 |
| 18 | Bouton de réglage de configuration | ▲ | 1 |
| 19 | Goupille à ressort | ▲ | 1 |
| 20 | Joint torique | □ | 2 |
| 21 | Régulateur de débit d'air | □ | 1 |
| 22 | Joint torique | □ | 1 |
| 23 | Joint torique | □ | 2 |
| 24 | Soupape d'aire | □ | 1 |
| 25 | Ressort de soupape d'aire | ◆□ | 1 |
| 26 | Joint torique | ●◆ | 1 |
| 27 | Douille de commande de fluide | ●◆ | 1 |
| 28 | Montage d'aiguille de fluide | △ | 1 |
| 29 | Aiguille de fluide | △ | 1 |
| 30 | Arrêt d'aiguille de liquide | △ | 1 |
| 31 | Ressort d'aiguille de fluide | ●◆ | 1 |
| 32 | Bouton de réglage de fluide | ● | 1 |
| 33 | Bouton de contrôle de débit d'air | □ | 1 |
| 34 | Assemblage de prise moulée | -- | 1 |
| 35 | Raccord d'arrivée d'air | DH985900AV | 1 |

| N° de Réf. | Description | Numéro de Pièce | Qté. |
|------------|-------------------------------|-----------------|------|
| 36 | Douille de gâchette | ■◆ | 2 |
| 37 | Gâchette | ■ | 1 |
| 38 | Tige de gâchette | ■◆ | 1 |
| 39 | Bague en E | ■◆ | 1 |
| 40 | Filtre de peinture | -- | 1 |
| 41 | Arrivée de fluide | -- | 1 |
| 42 | Crochet suspendu | -- | 1 |
| 43 | Assemblage de godet de 200 mL | DH2200B0AV | 1 |
| 44 | Assemblage de godet de 800 mL | DH2800B0AV | 1 |

NÉCESSAIRES DE PIÈCES DE RECHANGE

| | | |
|----|-------------------------------------|------------|
| ▲ | Trousse de commande du motif | DH991000AV |
| ■ | Nécessaire de gâchette | DH993000AV |
| ● | Nécessaire de commande de fluide | DH992000AV |
| ◆ | Nécessaire de joint d'étanchéité | DH990000AV |
| ▼ | Nécessaire de capuchon d'air | DH990100AV |
| △ | Nécessaires de buse | DH994000AV |
| □ | Trousse de clapet d'admission d'air | DH987600AV |
| -- | Pas disponible | |



Especificaciones

| | |
|--|------------------------------|
| Consumo de aire | |
| (m ³ /min @ 2,76 bar) | 0,18 Promedio (70% Trabajo) |
| | 0,21 Continuo |
| Tamaño de la Boquilla de Fluido | 1,4 mm (0,055 inches) |
| Velocidad del Suministro de Fluido | Mediano-Rápido |
| Tipo de Sistema | Presión/Sifón |
| Tipo de Mezcla | Externa (Internal Available) |
| Tipo de Purgador | Sin Purgador |
| Presión Máx. de Entrada de Aire (HVLP) | 2,76 bar |
| Presión Máx. de Entrada de Aire | 5,52 bar |
| Diám. Máx. del Patrón | 2,54cm - 22,86cm |
| Entrada de aire | 6,4 mm NPS (M) |
| Material de la Boquilla | Acero Inoxidable |
| Material de la Aguja | Acero Inoxidable |

Para ordenar repuestos, sírvase llamar al concesionario más cercano a su domicilio.

Sírvase darnos la siguiente información:

- Número del modelo
- Número de Serie o código con fecha (de haberlo)
- Descripción y número del repuesto según la lista de repuestos

Dirija toda la correspondencia a:

Attn: Customer Service
100 Production Drive
Harrison, OH 45030 U.S.A.

Lista De Repuestos

| No. de Ref. | Descripción | Número del Repuesto | Ctd. |
|-------------|--------------------------------------|---------------------|------|
| 1 | Ensamblaje de tapa de aire | ▼△ | 1 |
| 2 | Tapa de aire | ▼△ | 1 |
| 3 | Pasador | ▼△ | 2 |
| 4 | Anillo de seguridad | ▼△ | 2 |
| 5 | Arandela | ▼△◆ | 2 |
| 6 | Anillo de retención | ▼△ | 1 |
| 7 | Sello de la cabeza | ▼△◆ | 2 |
| 8 | Boquilla de fluído | △ | 1 |
| 9 | Cuerpo de la pistola | DH983500AV | 1 |
| 10 | Tuerca del empaque de fluido | ◆ | 1 |
| 11 | Empaque de fluido | ◆ | 1 |
| 12 | Manguito con patrón | ▲ | 1 |
| 13 | Ensamble de la válvula con patrón | ▲ | 1 |
| 14 | Válvula con patrón | ▲ | 1 |
| 15 | Tope de la válvula con patrón | ▲ | 1 |
| 16 | Anillo en O | ▲ | 1 |
| 17 | Casquillo con patrón | ▲ | 1 |
| 18 | Perilla de control de patrón | ▲ | 1 |
| 19 | Pasador de resorte | ▲ | 1 |
| 20 | Anillo en O | □ | 2 |
| 21 | Regulador del flujo de aire | □ | 1 |
| 22 | Anillo en O | □ | 1 |
| 23 | Anillo en O | □ | 2 |
| 24 | Válvula de aire | □ | 1 |
| 25 | Resorte de la válvula de aire | ◆□ | 1 |
| 26 | Anillo en O | ●◆ | 1 |
| 27 | Casquillo de control del fluido | ●◆ | 1 |
| 28 | Ensamblaje de la aguja de fluído | △ | 1 |
| 29 | Aguja de Fluido | △ | 1 |
| 30 | Tope de la aguja de fluido | △ | 1 |
| 31 | Resorte de la aguja de fluido | ●◆ | 1 |
| 32 | Perilla de control de fluido | ● | 1 |
| 33 | Perilla de control del flujo de aire | □ | 1 |
| 34 | Ensamble del mango moldeado | -- | 1 |
| 35 | Conector de la entrada de aire | DH985900AV | 1 |

| No. de Ref. | Descripción | Número del Repuesto | Ctd. |
|-------------|-------------------------------------|---------------------|------|
| 36 | Casquillo de gatillo | ■◆ | 2 |
| 37 | Gatillo | ■ | 1 |
| 38 | Travesaño del gatillo | ■◆ | 1 |
| 39 | Anillo en E | ■◆ | 1 |
| 40 | Filtro de pintura | -- | 1 |
| 41 | Entrada de líquido | -- | 1 |
| 42 | Gancho para colgar | -- | 1 |
| 43 | Ensamblaje del recipiente de 200 ml | DH2200B0AV | 1 |
| 44 | Ensamblaje del recipiente de 800 ml | DH2800B0AV | 1 |

JUEGOS DE REPUESTOS

| | | |
|----|----------------------------------|------------|
| ▲ | Juego del control de patrón | DH991000AV |
| ■ | Juego de piezas de gatillo | DH993000AV |
| ● | Juego para control de fluido | DH992000AV |
| ◆ | Empaques/ reacondicionamiento | DH990000AV |
| ▼ | Juego de tapa de aire | DH990100AV |
| △ | Juego de boquilla | DH994000AV |
| □ | Kit de la válvula de aire | DH987600AV |
| -- | No disponible | |

