



Variation for model WL604005

Variation pour le modèle WL604005

Variación para el modelo WL604005

**Additional Parts List**

Liste De Pièces De Rechange Additionnelle

Lista Adicional De Repuestos

WL370000AJ

**For Replacement Parts, Call 1-800-543-6400**

**Pour Pièces de Rechange, Composer le 1-800-543-6400**

**Para Ordenar Repuestos, Sírvase Llamar al Distribuidor Más Cercano a Su Domicilio**

Please provide following information:

- Model number
- Serial number (if any)
- Part description and number as shown in parts list

S'il vous plait fournir l'information suivant:

- Numéro du modèle
- Numéro de série (s'il y en a un)
- Description de la pièce et son numéro sur la liste

Sírvase darnos la siguiente información:

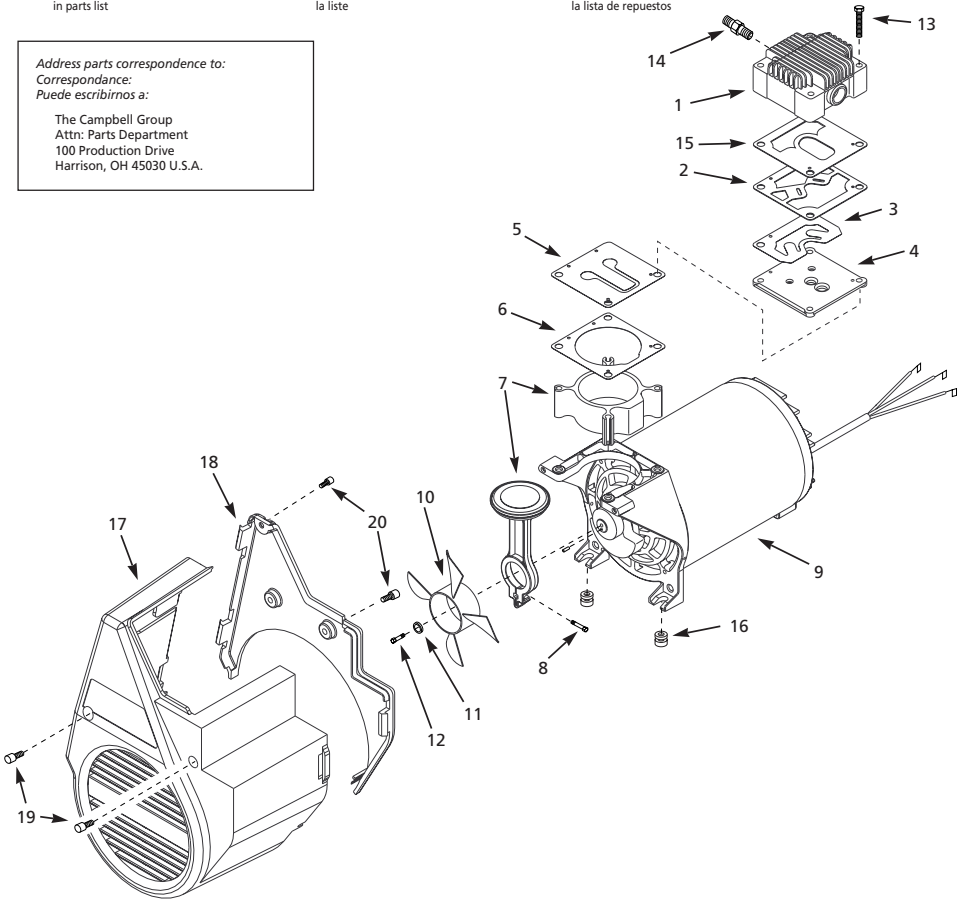
- Número del modelo
- Número de serie (de haberlo)
- Descripción y número del repuesto según la lista de repuestos

Address parts correspondence to:

Correspondance:

Puede escribirnos a:

The Campbell Group  
Attn: Parts Department  
100 Production Drive  
Harrison, OH 45030 U.S.A.



**Description**

This model is similar to WL604004 except the pump/motor assembly is part number WL370000AJ. Please use this parts list to order replacement parts for pump/motor parts only. Refer to WL604004 Replacement Parts List (IN204707AV) to order tank and other unit components.

**▲ WARNING**

Allow compressor to completely cool before attempting to service pump or perform any maintenance.



**▲ WARNING**

Release all air pressure and unplug unit before attempting to install, service, relocate or perform any maintenance.



**Description**

Ce modèle est semblable au modèle WL604004 sauf que le montage de pompe/moteur est pièce numéro WL370000AJ. Prière d'utiliser cette liste de pièces pour commander des pièces de rechange pour les pièces de pompe/moteur seulement. Se référer à la liste de pièces de rechange WL604004 (IN204707AV) pour commander les pièces de réservoir et autres pièces pour le modèle.

**▲ AVERTISSEMENT**

Permettre que le compresseur se refroidisse complètement avant le service de la pompe ou l'entretien.



**▲ AVERTISSEMENT**

Dissiper toute la pression d'air et débrancher le modèle avant d'essayer d'installer, de déplacer ou de procéder au service ou à l'entretien.



**Descripción**

Este modelo es similar al WL604004, excepto que el conjunto de bomba/motor tiene el número de componente WL370000AJ. Por favor, utilice esta lista de repuestos sólo cuando pida repuestos para la bomba/motor. Consulte la Lista de repuestos WL604004 (IN204707AV) para pedir partes del tanque y otros componentes de la unidad.

**▲ ADVERTENCIA**

Deje que el compresor se enfríe completamente antes de intentar dar servicio a la bomba o realizar cualquier otro mantenimiento.



**▲ ADVERTENCIA**

Deje salir toda la presión de aire y desenchufe la unidad antes de instalarla, darle servicio, reubicarla o efectuarle cualquier mantenimiento.



**WL37000AJ**

| Ref. No. | Description  | Description  | Descripción   | Part Number<br>Número De Pieça<br>Repuesto | Qty.<br>Qté<br>Ctd. |
|----------|--|--|---|--|---------------------|
| 1        | Head   | Culasse  | Culata  | WL000302AV                                 | 1                   |
| 2        | ▲ Head gasket  | Joint d'étanchéité de culasse  | Empaque de la culata  | XA010800AV                                 | 1                   |
| 3        | Exhaust valve  | Soupape d'échappement  | Válvula de salida   | ▲  | 1                   |
| 4        | Valve plate  | Plaque de soupape  | Placa de la válvula   | ▲  | 1                   |
| 5        | Intake valve   | Soupape d'admission  | Válvula de entrada  | ▲  | 1                   |
| 6        | ▲ Cylinder gasket  | Joint d'étanchéité de cylindre   | Empaque del cilindro  | XA012100AV                                 | 1                   |
| 7        | Piston ass'y (incl. #8)  | Montage de piston<br>(Comprend les n°. de réf. #8)                               | Ensamblaje de pistón<br>(incluye los no. de ref. #8)                            | WL210200AJ                                 | 1                   |
| 8        | M5 x .8 x 20 HH cap screw<br>(Included with piston assembly, ref. no. 7) | Vis à tête hexagonale, M5 x .8 x 20<br>(Inclus avec le montage piston voir n° 7) | Tornillo hex M5 x .8 x 20<br>(Se incluye con el conjunto de émbolo, ref. No. 7) |  | 1                   |
| 9        | Motor assembly   | Montage du moteur  | Ensamblaje del motor  | WL209910AJ                                 | 1                   |
| 10       | Axial fan  | Ventilateur axial  | Ventilador del eje  | ■  | 1                   |
| 11       | Washer   | Rondelle   | Arandela  | ■  | 1                   |
| 12       | M5 x .8 x 12 HHCS (L.H.)   | Vis à tête hex, M5 x .8 x 12 (L.H.)  | Tornillo hex M5 x .8 x 12 (L.H.)  | ■  | 1                   |
| 13       | ● Head bolts   | Boulon à tête  | Perno de la culata  | ST074318AV                                 | 4                   |
| 14       | Compression connector  | Raccord de compression   | Conector de compresión  | ST159001AV                                 | 1                   |
| 15       | ▲ Head gasket  | Joint d'étanchéité   | Empaque de la culata  | XA012000AV                                 | 1                   |
| 16       | Isolator   | Monture d'isolement  | Almohadilla aislante  | WL003203AV                                 | 2                   |
| 17       | Front shroud   | Couvercle de protection avant  | Tapa frontal  | WL006603AV                                 | 1                   |
| 18       | Rear shroud  | Couvercle de protection arrière  | Tapa posterior  | WL007600AV                                 | 1                   |
| 19       | Shroud screw   | Vis de couvercle de protection   | Tornillo de la tapa   | ST129302AV                                 | 2                   |
| 20       | Plascrew   | Vis  | Tornillo  | ST158400AV                                 | 2                   |

| REPLACEMENT PARTS KITS                 | NÉCESSAIRES DE PIÈCES DE RECHANGE                         | JUEGOS DE REPUESTOS  |            |   |
|--|---|--|------------|---|
| ● Head bolt kit (set of 4)             | Ensemble de boulons de tête (Jeu de 4)                    | Juego de pernos de culata (Juego de 4)   | WL602801AJ | 1 |
| ▲ Valve plate kit (Includes #2-6 & 15) | Néc. de plaque de soupape (Comprend les n°. de réf. #2-6) | Juego de piezas de la placa de la válvula (incluye los nos. de ref. #2-6 y 15) | WL201400AJ | 1 |
| ■ Fan kit (Incl. #10-12)               | Néc. de ventilateur (Comprend les n°. de réf. #10-12)     | Juego de ventilador (incluye los nos. de ref. #10-12)                          | WL209800AJ | 1 |