



# Full Size Die Grinder

## Meule à Matrices de Vraie Grandeur

### Rectificador de Troquel de Tamaño Normal

Replacement Parts List  
Liste de Pièces de Rechange  
Lista de Repuestos

TL1121

#### Description

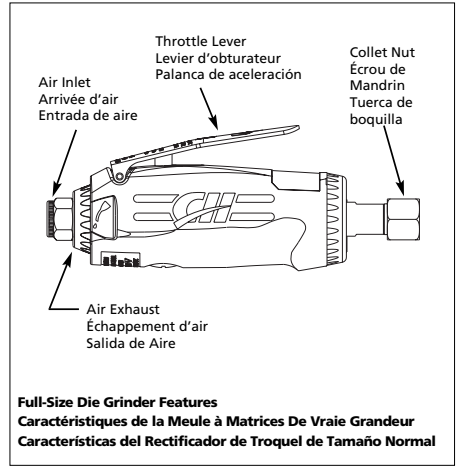
Air powered die grinders are designed for grinding, polishing, deburring and smoothing sharp edges. The Full Size Die Grinder uses standard 1/4" shank grinding stones or burrs. A 1/4" - 1/8" collet adapter, 1/8", and 6 mm collets are available separately.

#### Description

Les meules à matrices pneumatiques sont conçues pour le meulage, le polissage le débarbage et pour égaliser les bords tranchants. La meule à matrice pleine taille utilise des pierres de meulage standard de 1/4 po ou ébarbures. Un adaptateur de mandrin de 1/4 - 1/8 po, des mandrins de 1/8 po, et 6 mm sont disponibles séparément.

#### Descripción

Los rectificadores de matrices neumáticas están diseñados para esmerilar, pulir, eliminar rebabas y emparejar bordes afilados. El Rectificador de troquel de tamaño normal utiliza piedras y fresas de rectificación de 1/4 (6 mm). Están disponibles por separado un adaptador de boquilla de 1/4" - 1/8" (6 - 3 mm), y boquillas de 1/8" (3 mm) y 6 mm.



**Full-Size Die Grinder Features**  
**Caractéristiques de la Meule à Matrices De Vraie Grandeur**  
**Características del Rectificador de Troquel de Tamaño Normal**

#### Specifications

Avg SCFM & psi	... 10.7 @ 90 psi (32.5% usage)
Continuous SCFM	... 32.8 @ 90 psi (100% usage)
Max. Operating Pressure	... 90 PSIG
Rated RPM	... 22,000
Collet Size	... 1/4"
Size Type	... Full Straight
Motor HP	... 1/2 HP
Air Inlet	... 1/4" NPT (Female)
Exhaust	... Rear
Min. Hose Size	... 3/8"
Weight	... 1.4 lbs

#### Spécifications

m <sup>3</sup> /min moyen et kPa	... 0,30 @ 621 kPa (usage 32.5%)
m <sup>3</sup> /min continu	... 0,93 @ 621 kPa (usage 100%)
Pression de Service Maximum	... 621 kPa
Classification de tr/min	... 22,000
Taille de Mandrin	... 1/4 po
Taille et Type	... Plein Droite
HP de Moteur	... 1/2 HP
Arrivée d'air	... 1/4po NPT (Femelle)
Échappement	... Arrière
Taille de tuyau min	... 3/8 po
Poids	... 0,64 kg

#### Especificaciones

m <sup>3</sup> /min promedio y bar	... 0,30 @ 6,21 bar (32.5% de uso)
m <sup>3</sup> /min continuo	... 0,93 @ 6,21 bar (100% de uso)
Máx. presión operativa	... 6,21 bar
RPM (nominal)	... 22,000
Tamaño de boquilla	... 6,4 mm (1/4")
Tipo de tamaño	... Recto completo
Potencia del motor	... 1/2 CP
Admisión de aire	... 6,3mm (1/4") NPT (Hembra)
Salida de aire	... Por atrás
Tamaño Min. de la manguera	... 9,5mm (3/8")
Peso	... 0,64 kg

**For Replacement Parts, call 1-800-543-6400**

**Pour Pièces De Rechange, appeler 1-800-543-6400**

**Para ordenar repuestos, sírvase llamar al concesionario más cercano a su domicilio**

Please provide following information:

- Model number
- Stamped-in code
- Part description and number as shown in parts list

S'il vous plaît fournir l'information suivante:

- Numéro du modèle
- Code Estampé
- Description et numéro de la pièce

Sírvase darnos la siguiente información:

- Número del modelo
- Número de Serie o código con fecha (de haberlo)
- Descripción y número del repuesto según la lista de repuestos

Address parts correspondence to:

Correspondance:

Puede escribirnos a:

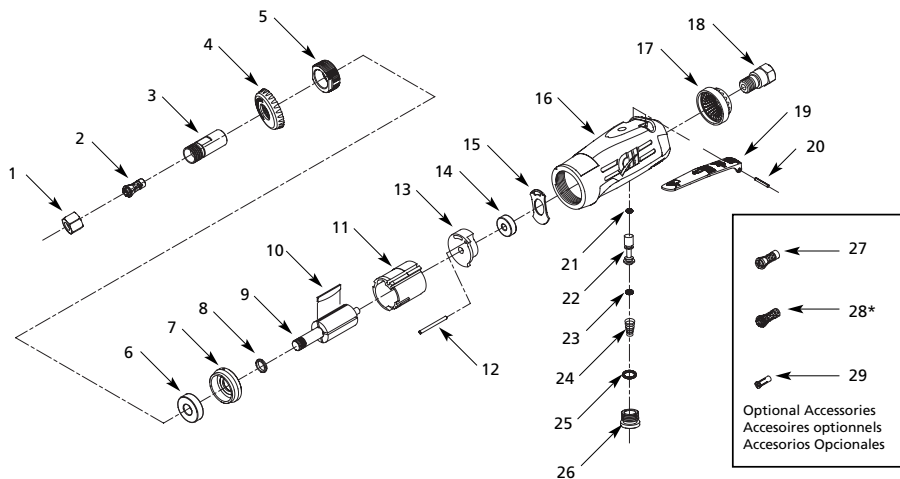
The Campbell Group

Attn: Parts Department

100 Production Drive

Harrison, OH 45030 U.S.A.

For parts, products & service information visit  
**POWER XPERT**  
www.chpower.com



NOTE: Metric Collet has black oxide finish after grinding operation

REMARQUE: Le mandrin métrique a un fini oxyde noir après le meulage

AVISO: La boquilla métrica tiene una capa de óxido negro despues de la operación de rectificación

## Replacement Parts List

Ref. No.	Description	Part Number	Qty.	Ref. No.	Description	Part Number	Qty.
1	Collet nut	▲, ●	1	21	Top o-ring	■	1
2	1/4" Collet	●, SV110600AV	1	22	Valve stem	■	1
3	Spindle	●	1	23	Bottom o-ring	■	1
4	Housing cap	▲	1	24	Spring	■	1
5	Lock nut	SV041900AV	1	25	Valve cap o-ring	■	1
6	Front bearing	●	1	26	Valve cap	■	1
7	Front end plate	●	1	27	1/8" collet (optional accessory)	SV911200AV	1
8	Rotor spacer	●	1	28	6 mm Collet (optional accessory)	SV989000AV	1
9	Rotor	●	1	29	1/4" - 1/8" Adapter (optional accessory)	SV170800AV	1
10	Rotor blade	●	4	<b>SERVICE KITS</b>			
11	Cylinder	●	1	▲	Trim kit	SV112101AV	
12	Alignment pin	●	1	■	Air valve kit	SV113502AV	
13	Rear end plate	●	1	●	Motor assembly	SV112103AV	
14	Rear bearing	●	1	◆	Lever kit	SV112104AV	
15	Gasket	●	1				
16	Motor housing	SV042000AV	1				
17	Exhaust diffuser	▲	1				
18	Inlet bushing (17 mm Hex.)	SV286000AV	1				
19	Throttle lever	◆	1				
20	Lever roll pin	◆	1				

www.chpower.com

## Liste de Pièces de Rechange

N°de Réf.	Description	Numéro De Pièce	Qté.	N°de Réf.	Description	Numéro De Pièce	Qté.
1	Écrou de mandrin	▲, ●	1	21	Joint torique supérieur	■	1
2	Mandrin 1/4 po	●, SV110600AV	1	22	Tige de manoeuvre	■	1
3	Broche	●	1	23	Joint torique inférieur	■	1
4	Capuchon de carter	▲	1	24	Ressort	■	1
5	Écrou de serrage	SV041900AV	1	25	Joint torique de capuchon de soupape	■	1
6	Palier avant	●	1	26	Capuchon de soupape	■	1
7	Plaque d'extrémité, avant	●	1	27	Mandrin 1/8 po (accessoire optionnel)	SV911200AV	1
8	Butée de rotor	●	1	28	Mandrin 6 mm (accessoire optionnel)	SV989000AV	1
9	Rotor	●	1	29	Adaptateur 1/4 - 1/8 po (accessoire optionnel)	SV170800AV	1
10	Lame de rotor	●	4	<b>NÉCESSAIRES D'ENTRETIEN</b>			
11	Cylindre	●	1	▲	Nécessaire de garniture	SV112101AV	
12	Goupille de positionnement	●	1	■	Trousse de clapet d'admission d'air	SV113502AV	
13	Plaque d'extrémité, arrière	●	1	●	Moteur équipé	SV112103AV	
14	Palier arrière	●	1	◆	Nécessaire de levier	SV112104AV	
15	Joint d'étanchéité	●	1				
16	Carter de moteur	SV042000AV	1				
17	Diffuseur d'échappement	▲	1				
18	Douille d'admission (17 mm Hex.)	SV286000AV	1				
19	Levier d'obturateur	◆	1				
20	Goupille-ressort de levier	◆	1				

# Lista de Repuestos

TL1121

No. de Ref.	Descripción	Número del Repuesto	Ctd.	No. de Ref.	Descripción	Número del Repuesto	Ctd.
1	Tuerca de collar	▲, ●	1	19	Palanca del regulador	◆	1
2	Boquilla de 1/4" (6 mm)	●, SV110600AV	1	20	Pasador de rodillo de palanca	◆	1
3	Eje	●	1	21	Anillo en O superior	■	1
4	Tapa de la caja	▲	1	22	Véstago de la válvula	■	1
5	Tuerca de seguridad	SV041900AV	1	23	Anillo en O inferior	■	1
6	Cojinete delantero	●	1	24	Resorte	■	1
7	Placa frontal	●	1	25	Anillo en O de la tapa de la válvula	■	1
8	Espaciador del rotor	●	1	26	Tapa de la válvula	■	1
9	Rotor	●	1	27	Boquilla de 1/8" (3 mm) (accesorio opcional)	SV911200AV	1
10	Aletas del rotor	●	4	28	Boquilla de 6 mm (accesorio opcional)	SV989000AV	1
11	Cilindro	●	1	29	Adaptador de 1/4" - 1/8" (6 - 3 mm) (accesorio opcional)	SV170800AV	1
12	Espiga de alineación	●	1	<b>JUEGOS DE PIEZAS PARA MANTENIMIENTO</b>			
13	Placa posterior	●	1	▲	Kit de guarnición	SV112101AV	
14	Cojinete posterior	●	1	■	Kit de la válvula de aire	SV113502AV	
15	Empaque	●	1	●	Ensamblaje del motor	SV112103AV	
16	Cubierta del motor	SV042000AV	1	◆	Kit de palanca	SV112104AV	
17	Difusor del escape	▲	1				
18	Buje del orificio de entrada (17 mm Hex.)	SV286000AV	1				

## Notes Notas

U.S. Patent No. D446,433. Other foreign patents pending.  
Brevet des É.-U. No D446,433. Autres brevets étrangers en instance.  
Patente de los EE.UU. N° D446,433. Otras patentes extranjeras pendientes.

Printed in Taiwan  
Imprimé à Taiwan  
Impreso en Taiwan

www.chpower.com