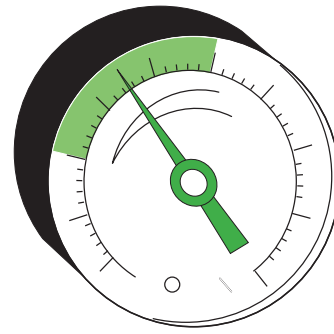
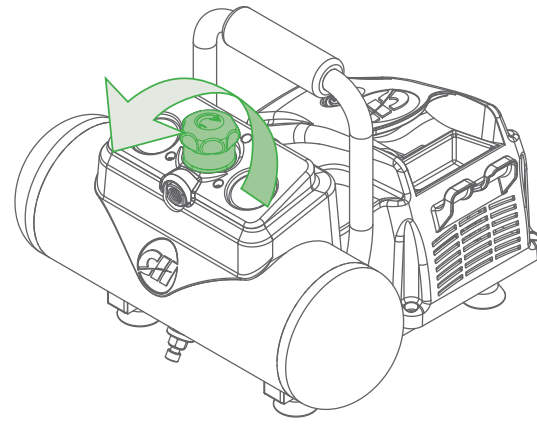
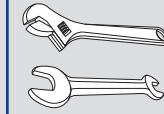


**1** Close pressure regulator, Turn ON compressor and Allow tank to reach maximum pressure.

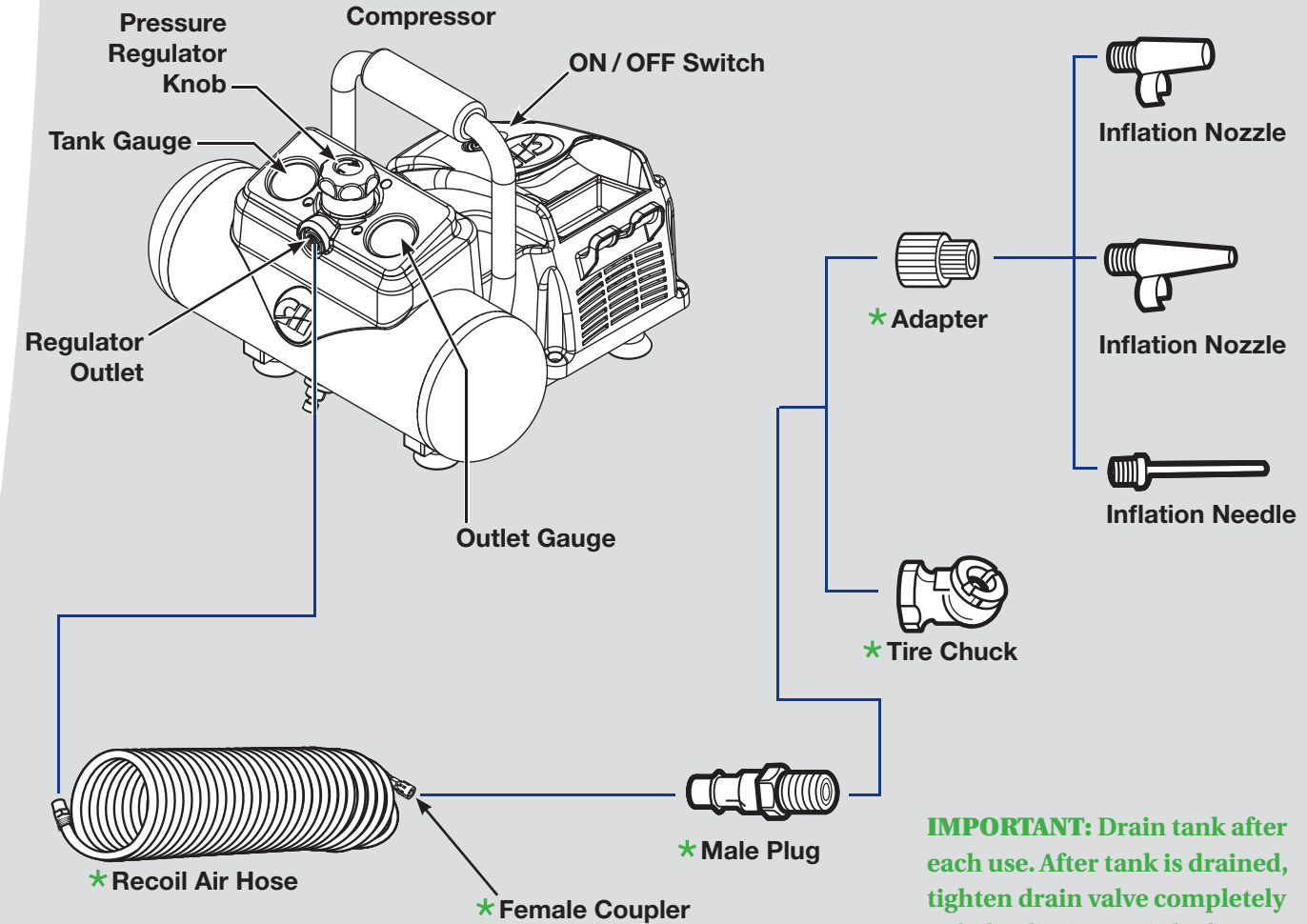
**2** Attach air hose to regulator outlet. Adjust regulator knob to recommended tool/ accessory pressure. **TIP:** If you are unsure what pressure to use, pressures between 60 psi and 100 psi are typical.



## Quick Connect Reference Chart

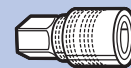


\* Use a wrench to tighten threads when connecting hose, coupler, and plug.

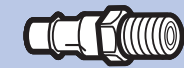


**IMPORTANT:** Drain tank after each use. After tank is drained, tighten drain valve completely to help eliminate air leaks.

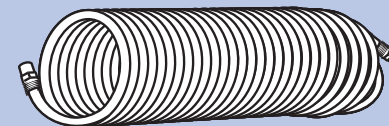
## Replacement Parts



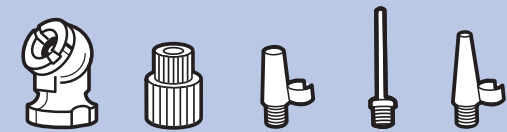
Female Coupler  
Part Number: MP333500AV



Male Plug  
Part Number: HF203300AV



Recoil Air Hose  
Part Number: MP268100AV



Tire Chuck, Adapter, Inflation Nozzle, Inflation Needle, Inflation Nozzle  
Part Number: FP204008AV

Projects are easier with Campbell Hausfeld products. Thank you for purchasing a Campbell Hausfeld product. We are dedicated to providing tools that help you to complete your projects **Like a Pro.**

**Setup Like a Pro**  
Easy Setup Guide

Visit us at [chpower.com](http://chpower.com)



© 2011 Campbell Hausfeld/Scott Fetzer  
IN633301AV 10/11



**1 Gallon Air Compressor**  
FP260100

# Installez comme un professionnel Ármela como un profesional

FP260100 – Compresseurs d'Air Sans Huile

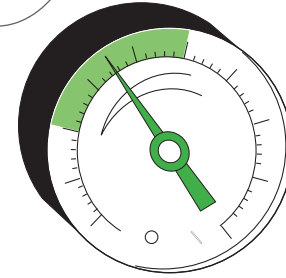
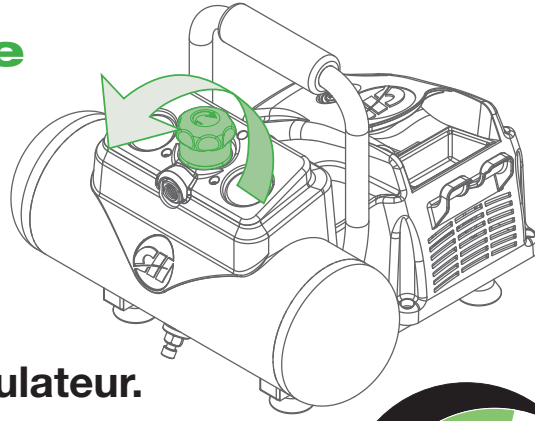
FP260100 – Compresor de Aire Sin Aceite

**1 Fermer** le régulateur de pression, **mettre** le compresseur **en marche** et **laisser** le réservoir atteindre la pression maximale.

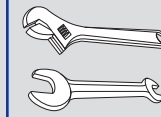
**Cierre** el regulador de presión, **encienda** el compresor y **deje** que el tanque alcance la presión máxima.

**2 Brancher** le boyau d'air à la sortie du régulateur. **Ajuster** le bouton du régulateur à la pression recommandée d'outil / accessoire. **CONSEIL**: Si l'on ne sait pas certain de la pression à utiliser, les pressions entre 414 kPa à 690 kPa (60 psi à 100 psi) sont typiques.

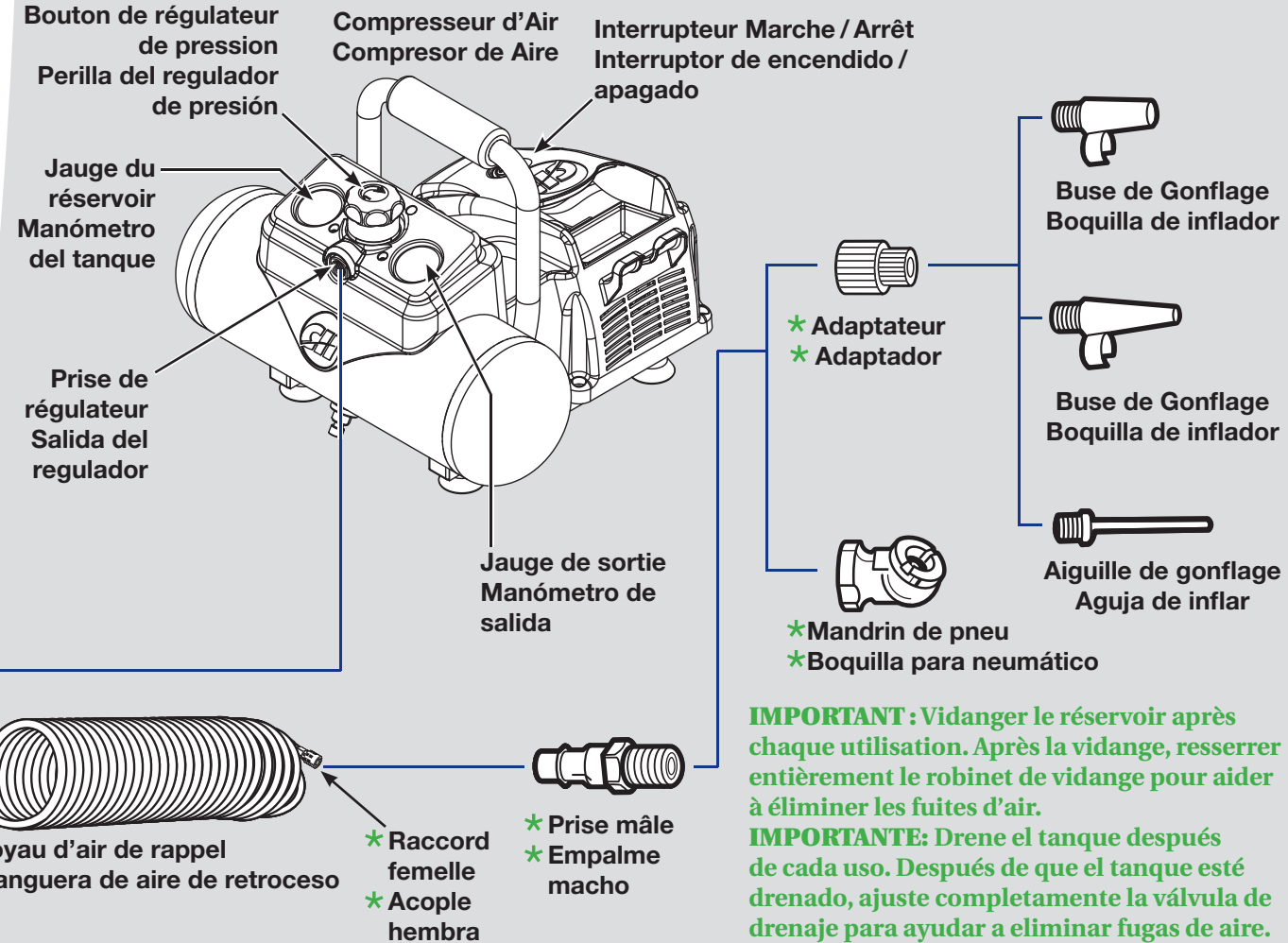
**Conecte** la manguera de aire a la salida del regulador. **Ajuste** la perilla reguladora a la presión recomendada en la herramienta / accesorio. **CONSEJO**: Si no sabe qué presión usar, las presiones entre 4,14 bar y 6,90 bar (60 psi y 100 psi) son las comunes.



## Tableau de raccord rapide Tabla de conexión rápida

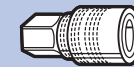


- \* Utiliser une clé pour resserrer les filets en branchant le boyau, le coupleur et le bouchon.
- \* Use una llave para ajustar las roscas al conectar la manguera, el acople y el empalme.

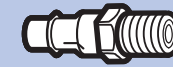


**IMPORTANT**: Vidanger le réservoir après chaque utilisation. Après la vidange, resserrer entièrement le robinet de vidange pour aider à éliminer les fuites d'air.  
**IMPORTANTE**: Drene el tanque después de cada uso. Después de que el tanque esté drenado, ajuste completamente la válvula de drenaje para ayudar a eliminar fugas de aire.

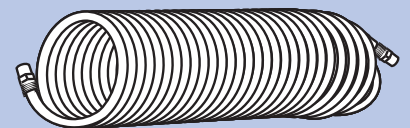
## Pièces de Rechange • Repuestos



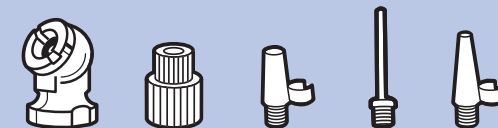
Raccord femelle  
Numéro de pièce: MP333500AV  
Acople hembra  
Número del repuesto: MP333500AV



Prise mâle  
Numéro de pièce: HF203300AV  
Empalme macho  
Número del repuesto: HF203300AV



Boyau d'air de rappel  
Numéro de pièce: MP268100AV  
Manguera de aire de retroceso  
Número del repuesto: MP268100AV



Mandrin de pneu, Adaptateur, Buse de Gonflage, Aiguille de gonflage, Buse de Gonflage  
Numéro de pièce: FP204008AV  
Boquilla para neumático, Adaptador, Boquilla de inflador, Boquilla de inflador, Boquilla de inflador  
Numéro de pièce: FP204008AV

**Armela como un profesional**  
Guía de armado fácil  
Los proyectos son más fáciles con los productos Campbell Hausfeld.  
Gracias por comprar un producto Campbell Hausfeld. Nos dedicamos a proporcionar herramientas para ayudarle a realizar sus proyectos **Como un Profesional**.

**Installez comme un professionnel**  
Guide d'installation facile  
Les projets sont plus faciles avec les produits Campbell Hausfeld.  
Merci d'avoir acheté un produit Campbell Hausfeld. Nous sommes engagés à fournir des outils pour vous aider à terminer vos projets **Comme un Professionnel**.

Visitez-nous à [chpower.com](http://chpower.com)  
Visítenos en [chpower.com](http://chpower.com)



IN633301AV 10/11  
© 2011 Campbell Hausfeld/Scott Fetzer



Compresseur d'air de 3,8 litres (1 gallon)  
Compresor neumático de 1 galon (3,8 L)  
FP260100