



**Siphon Blaster with 90 lb. Capacity Steel Hopper**  
**Sableuse à Siphon avec Trémie d'Acier de 41 kg**  
**(90 lb) de Capacité**  
**Chorroadora alimentada por Sifón con Tolva de**  
**Acero de 45 libras (20,5 kg)**

**Replacement Parts Manual**  
**Manuel de Pièces de Rechange**  
**Manual de Lista de Repuestos**

**MXS11004**

**Description**

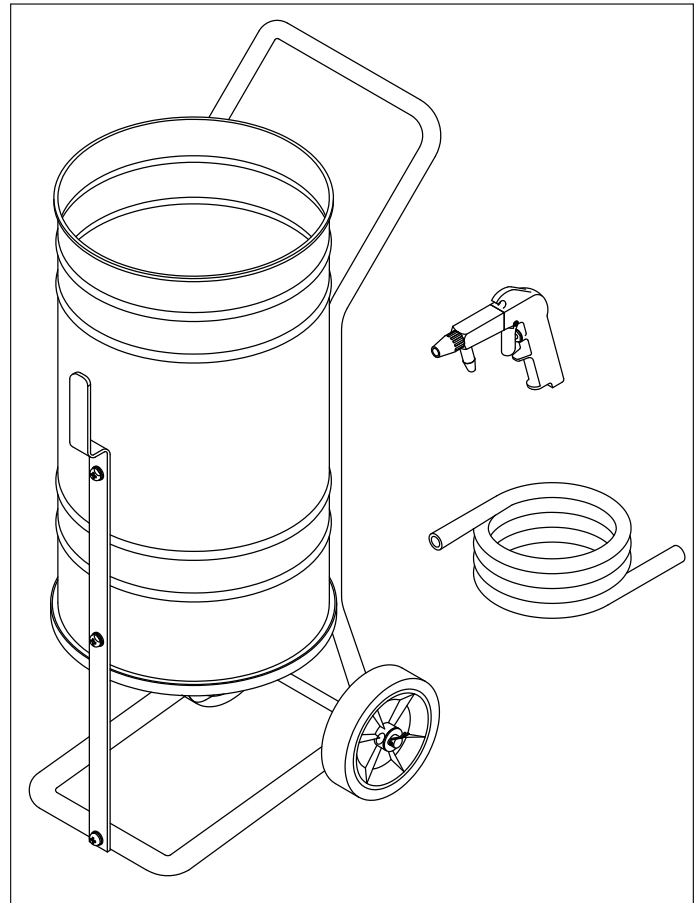
Maxus blasting equipment is designed for cleaning and removing rust, scale, paint, grime and dirt. It is the ideal method for stripping, polishing and etching projects. This equipment can be used with abrasive powders and liquids. This model is equipped with the standard use ceramic nozzle.

**Description**

L'équipement de décapage Maxus est conçu pour nettoyer et enlever la rouille, les écailles, la peinture, la crasse et la saleté. C'est la méthode idéale pour le dégarnissage, le polissage et le décapage. Cet équipement peut être utilisé avec le sable, les poudres abrasives, l'eau et autres liquides. Ce modèle est équipé d'une buse céramique standard.

**Descripción**

El equipo de chorreado Maxus está concebido para limpiar y quitar óxido, escamas, pintura, suciedad y mugre. Es un método ideal para desencofrar, pulir y grabar al agua fuerte. Esta unidad se puede utilizar con arena, polvos abrasivos, agua y otros líquidos. Este modelo está equipado con una boquilla estándar de cerámica.



**Specifications**

Nozzle Material . . . . .Ceramic  
 Nozzle Size . . . . .3/16 inch  
 Hopper Capacity . . . . . 90 lbs.  
 Maximum pressure . . . . .125 psi  
 Cont. Use Air Req. (SCFM)  
 @ 40 psi . . . . . 4.4  
 @ 90 psi . . . . . 10  
 @ 125 psi . . . . . 12.4  
 Air Inlet (NPT) . . . . . 1/4 inch  
 Minimum  
 Hose Size . . . . . 3/8 inch

**Spécifications**

Matériel de Buse . . . . Céramique  
 Taille  
 de Buse . . . . . 4,8 mm (3/16 po)  
 Capacité de  
 la Trémie . . . . . 40,82 Kg  
 Pression maximum . . . . .862 kPa  
 Exigence D'Air Usage Cont.  
 À 276 kPa . . . . . 0,12  
 À 621 kPa . . . . . 0,28  
 À 862 kPa . . . . . 0,35  
 Arrivée  
 d'air (NPT) . . . . . 6,4 mm (1/4 po)  
 Taille de Tuyau  
 Minimum . . . . . 9,5 mm (3/8 po)

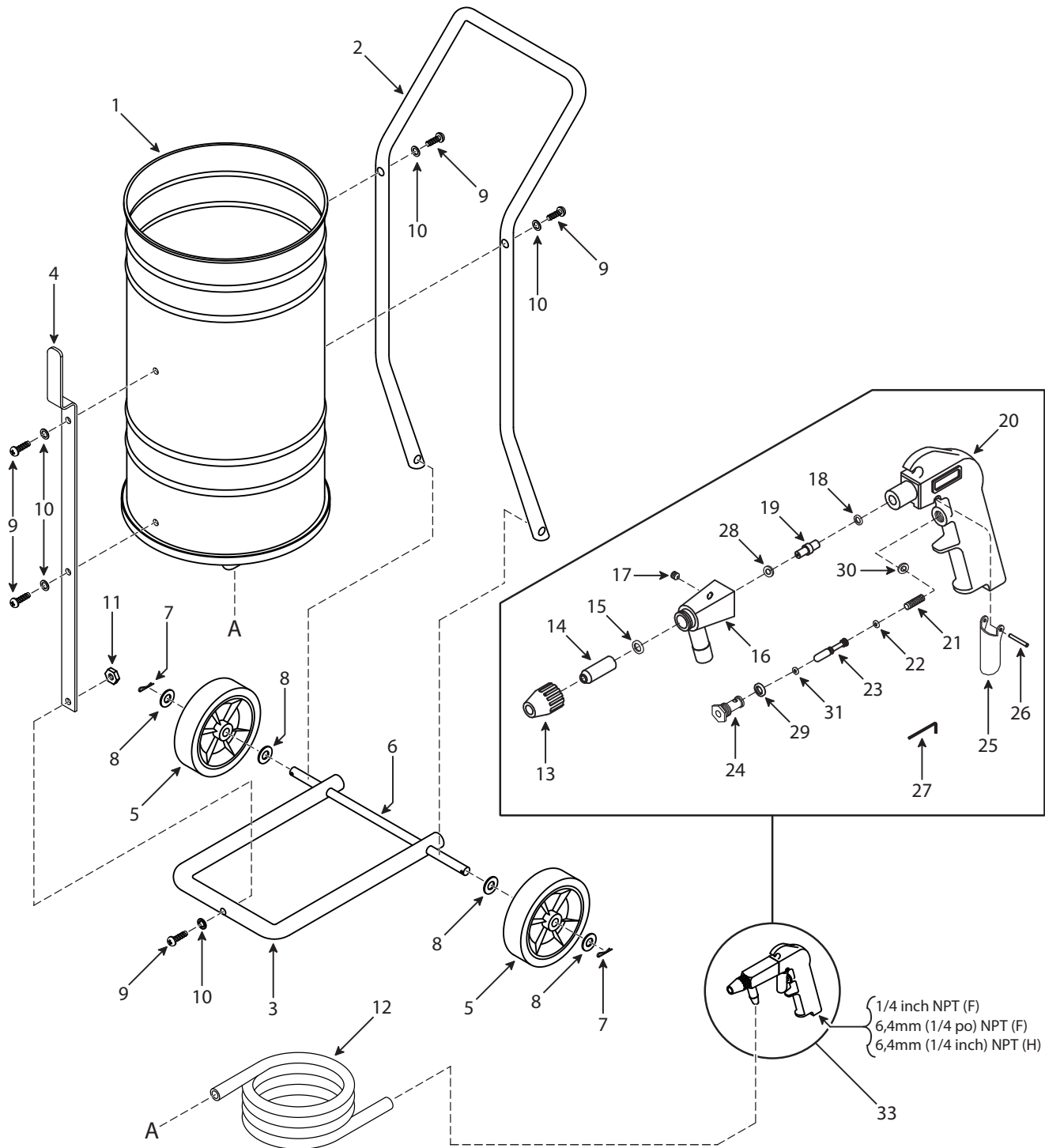
**Especificaciones**

Material de  
 la boquilla . . . . .Ceramic  
 Tamaño de  
 la boquilla . . . . . 4,8 mm (3/16 inch)  
 Capacidad de  
 la tolva . . . . . 40,82 Kg  
 Presión máxima . . . . . 8,62 bar  
 Req. de Aire para Uso Cont.  
 @ 2,76 bar . . . . . 0,12  
 @ 6,21 bar . . . . . 0,28  
 @ 8,62 bar . . . . . 0,35  
 Entrada de  
 aire (NPT) . . . . . 6,4 mm (1/4 inch)  
 Diámetro mínimo de  
 la Manguera . . . . . 9,5 mm (3/8 inch)

**For Replacement Parts or Technical Assistance, Call  
1-888-Maxus4U (1-888-629-8748)**

**Pour pièces de rechange ou assistance technique, appeler  
1-888-Maxus4U (1-888-629-8748)**

**Para ordenar repuestos o asistencia técnica, sírvase llamar al distribuidor  
más cercano a su domicilio**



**Replacement Parts List**

Please provide following information:

- Model number
- Stamped-in code
- Part description and number as shown in parts list

Address any correspondence to:

Attn: Customer Service  
 100 Production Drive  
 Harrison, OH 45030

Ref. No.	Description	Part Number	Qty.
1	Tank	SV610600AV	1
2	Tank Handle	SV610700AV	1
3	Base Frame	SV610800AV	1
4	Front Hose Bracket	SV610900AV	1
5	Wheel	--	2
6	Axle	SV942102AV	1
7	Cotter pin	--	2
8	Flat Washer	--	4
9	Screw	--	5
10	Flat Washer	--	5
11	Nut	--	5
12	Material Hose	--	1
13	Gun tip	AT210100AV	1
14A	Ceramic nozzle	●	1
14B	Carbide nozzle	▲	1
15	Nozzle seal	● ▲	1
16	Gun nose	AT210400AV	1
17	Set screw	--	1
18	O-ring	● ▲	1
19	Air jet	● ▲	1
20	Gun body	See #33	1

Ref. No.	Description	Part Number	Qty.
21	Valve spring	■	1
22	O-ring	■	2
23	Valve plug	■	1
24	Valve core	■	1
25	Trigger	■	1
26	Trigger pin	■	1
27	Allen wrench	--	1
28	O-ring	● ▲	1
29	Valve seal	■	1
30	Core seal	■	1
31	O-ring	■	1
32	Material Hose (sold separately)	SV610500AV	1
33	Sandblast gun assembly	MXS40001	1

**REPAIR KITS**

- Trigger and valve repair kit SV212000AV 1
- Order Model No. MXS40002AV for ceramic nozzle and jet kit
- ▲ Order Model No. MXS40003AV for carbide nozzle and jet kit

**Liste de Pièces de Rechange**

S'il vous plaît fournir l'information suivant:

- Numéro du modèle
- Code Estampé
- Description et numéro de la pièce

Correspondance:

Attn: Customer Service  
 100 Production Drive  
 Harrison, OH 45030

No de Réf	Description	Numéro De Pièce	Qté.
1	Réservoir	SV610600AV	1
2	Manche de réservoir	SV610700AV	1
3	Cadre de base	SV610800AV	1
4	Support avant de tuyau	SV610900AV	1
5	Roue	--	2
6	Axe	SV942102AV	1
7	Goupille fendue	--	2
8	Rondelle plate	--	4
9	Vis	--	5
10	Rondelle plate	--	5
11	Écrou	--	5
12	Tuyau de matériel	--	1
13	Bec du pistolet	AT210100AV	1
14A	Buse céramique	●	1
14B	Buse carbure	▲	1
15	Joint de buse	● ▲	1
16	Nez du pistolet	AT210400AV	1
17	Vis de pression	--	1
18	Joint torique	● ▲	1
19	Jet d'air	● ▲	1
20	Corps du pistolet	Voir #33	1

No de Réf	Description	Numéro De Pièce	Qté.
21	Ressort de soupape	■	1
22	Joint torique	■	2
23	Tournant	■	1
24	Noyau de soupape	■	1
25	Gâchette	■	1
26	Goupille	■	1
27	Clé hexagonale	--	1
28	Joint torique	● ▲	1
29	Joint de soupape	■	1
30	Joint de noyau	■	1
31	Joint torique	■	1
32	Tuyau de matériel (vendu séparément)	SV610500AV	1
33	Pistolet de décapage au sable équipé	MXS40001	1

**NÉCESSAIRE DE PIÈCES DE RECHANGE**

- Nécessaire pour la réparation de gâchette et de soupape SV212000AV 1
- Commander le Modèle MXS40002AV pour la buse céramique et le jeu de jet
- ▲ Commander le Modèle MXS40003AV pour la buse carbure et le jeu de jet

