

Description

The TL2402 is a conventional siphon feed spray gun designed to spray all light to medium viscosity materials. Enamels, lacquers, polyurethane, urethane topcoats (including basecoat / clearcoat) and all primers can be applied. The spray gun has fluid, pattern and air controls and is supplied with a 1 quart anti-drip siphon cup.

Description

Le TL2402 est un pistolet vaporisateur à alimentation par siphon traditionnel conçu pour la pulvérisation de matériaux de viscosité légère - moyenne tels que l'émail, la laque, le polyuréthane, les enduits uréthanes (y compris couches de base/finition) et tous types d'apprêts. Le pistolet vaporisateur a des commandes de fluide, configuration et d'air et comprend un godet siphon sans égouttement d'un litre.

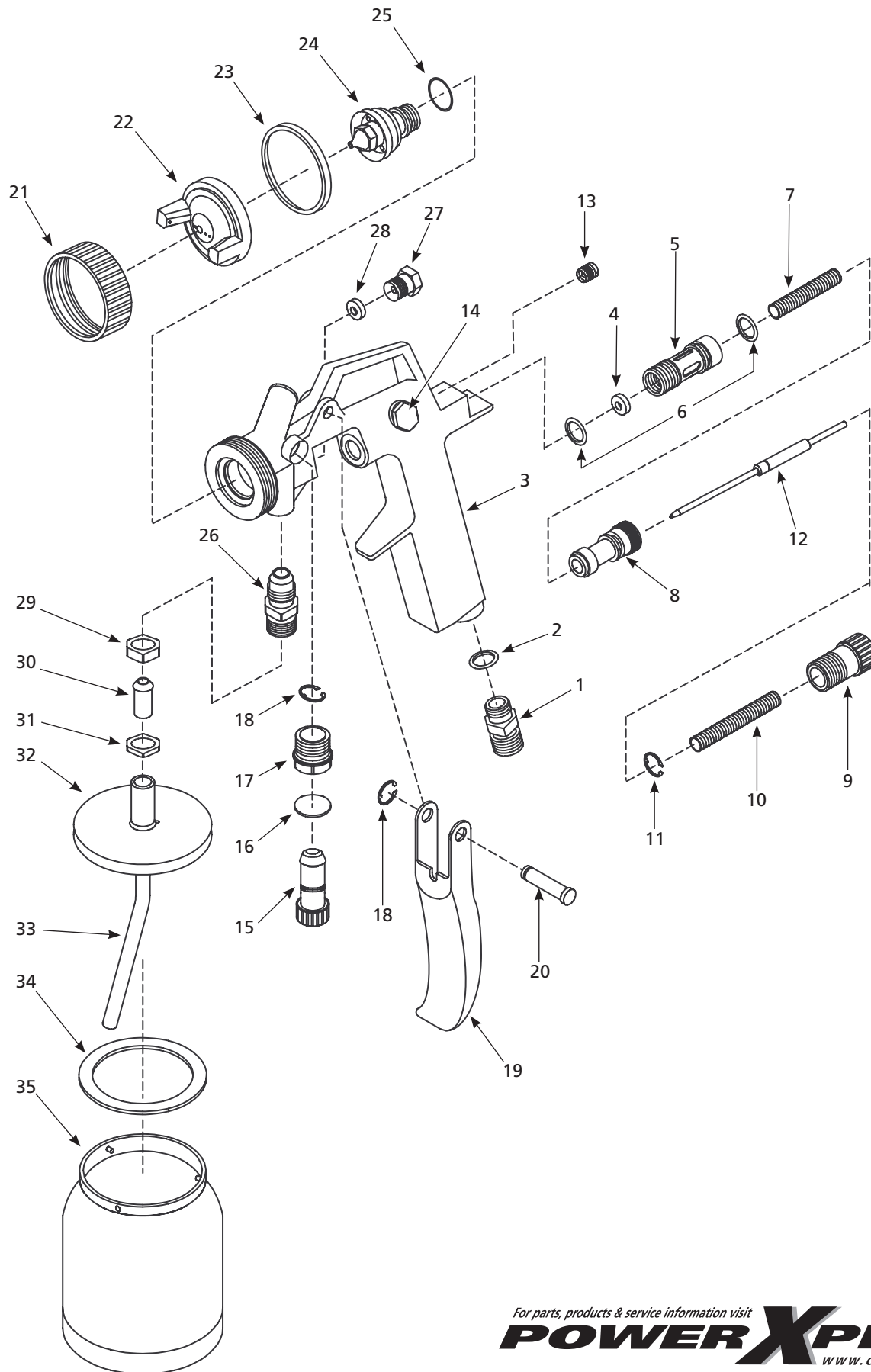


Specifications

Feed Type	Siphon
Mix Type	External
Bleed Type	Non-bleeder
Fluid Nozzle I.D.	0.07 inch (1.5 mm)
Max. Inlet Air Pressure	60 PSIG
Air Req'd. (SCFM @ 40 PSI)	4.8 average
	8.0 continuous
Pattern Size	5.9 inches @ 50 psi
	8 inch distance away
	from workpiece
Air Inlet	1/4 NPS (M)
Fluid Inlet	3/8 NPS (M)
Fluid Nozzle Material	Brass
Fluid Needle Material	Brass

Spécifications

Alimentation	Siphon
Mélange	Externe
Type de purgeur	Non-purgeur
Buse D.I.	1,5 mm (0,07 po)
Pression d'air de l'arrivée Max.	413,7 kPa
Exigence D'Air (M ³ /min @ 276kPa)	0,14 moyen
	0,22 continu
Taille de configuration	14,99 cm à 345 kPa
	20 cm de l'objet
	de travail
Arrivée d'air	1/4 po NPS (M)
Arrivée de fluide	3/8 po NPS (M)
Matériel de Buse de Fluide	Laiton
Matériel d'aiguille	Laiton



For parts, products & service information visit
POWER XPERT
www.chpower.com

**For technical assistance,
contact your local
Campbell Hausfeld
service center.**

Please provide following information:

- Model number
- Serial number or date code (if any)

Ref. No.	Description	Qty.
1	Air inlet, 1/4 NPS, 15 mm Hex	1
2	O-ring	1
3	Gun body	1
4	O-ring	1
5	Spindle	1
6	O-ring	2
7	Fluid Spring	1
8	Fluid control body	1
9	Fluid control knob	1
10	Fluid control spring	1
11	E-ring	1
12	Fluid needle	1
13	Hex head set screw	1
14	Nut	1
15	Pattern control knob	1
16	O-ring	1
17	Pattern control body	1
18	E-ring	2
19	Trigger	1
20	Trigger stud	1
21	Lock ring	1
22	Air valve cap	1
23	Head seal	1
24	Fluid nozzle	1
25	O-ring	1
26	Fluid inlet fitting	1
27	Fluid needle packing	1
28	Fluid needle packing nut	1
29	Nut	1
30	Fluid inlet nozzle	1
31	Nut	1
32	Canister lid	1
33	Gasket	1
34	Material tube	1
35	Canister	1

No Service parts available

**Pour l'assistance
technique, contacter
le centre de service
Campbell-Hausfeld.**

S'il vous plaît fournir l'information suivante:

- Numéro du modèle
- Numéro de série or code de date (si applicable)

N°de Réf.	Description	Qté.
1	Arrivée d'air, 1/4 NPS, 15 mm Hex	1
2	Joint torique	1
3	Corps de pistolet	1
4	Joint torique	1
5	Broche	1
6	Joint torique	2
7	Ressort de fluide	1
8	Corps de contrôle de débit	1
9	Buse de contrôle de débit	1
10	Ressort de contrôle de débit	1
11	Bague en E	1
12	Aiguille de fluide	1
13	Vis hexagonale de réglage	1
14	Écrou	1
15	Bouton de réglage de configuration	1
16	Joint torique	1
17	Corps de réglage de configuration	1
18	Bague en E	2
19	Gâchette	1
20	Tige de gâchette	1
21	Bague de blocage	1
22	Capuchon de soupape d'air	1
23	Garniture d'étanchéité de tête	1
24	Buse de fluide	1
25	Joint torique	1
26	Raccord d'entrée de fluide	1
27	Garniture d'aiguille de fluide	1
28	Écrou de garniture d'aiguille de fluide	1
29	Écrou	1
30	Buse d'entrée de fluide	1
31	Écrou	1
32	Couvercle de godet	1
33	Joint d'étanchéité	1
34	Tuyau de matériel	1
35	Boîte	1

Pas de pièces d'entretien disponibles

Descrição

A pistola pulverizadora com alimentação por sifão modelo TL2402 foi projetada para pulverizar todos os tipos de materiais com viscosidade baixa a média. Essa pistola pode ser usada para aplicar esmaltes, lacas, poliuretano, uretanos (incluindo bases/camadas transparentes) e todos os tipos de bases. Essa pistola pulverizadora possui controles de fluído, padrão e ar e é fornecida com um frasco tipo sifão com capacidade de ¼ de galão (0,95 litro) com sistema anti-vazamento.

Descripción

La pistola pulverizadora, modelo TL2402, es de tipo sifón convencional diseñada para rociar todo tipo de materiales de viscosidad ligera a mediana. Esta pistola se puede usar para aplicar esmaltes, lacas, Poliuretanos, Uretanos (incluyendo bases/ capas claras) y todo tipo de bases. Esta pistola pulverizadora le ofrece controles de fluído, patrón y aire y viene con un envase tipo sifón de un cuarto de galón (0,95 litros) con sistema anti-fugas.

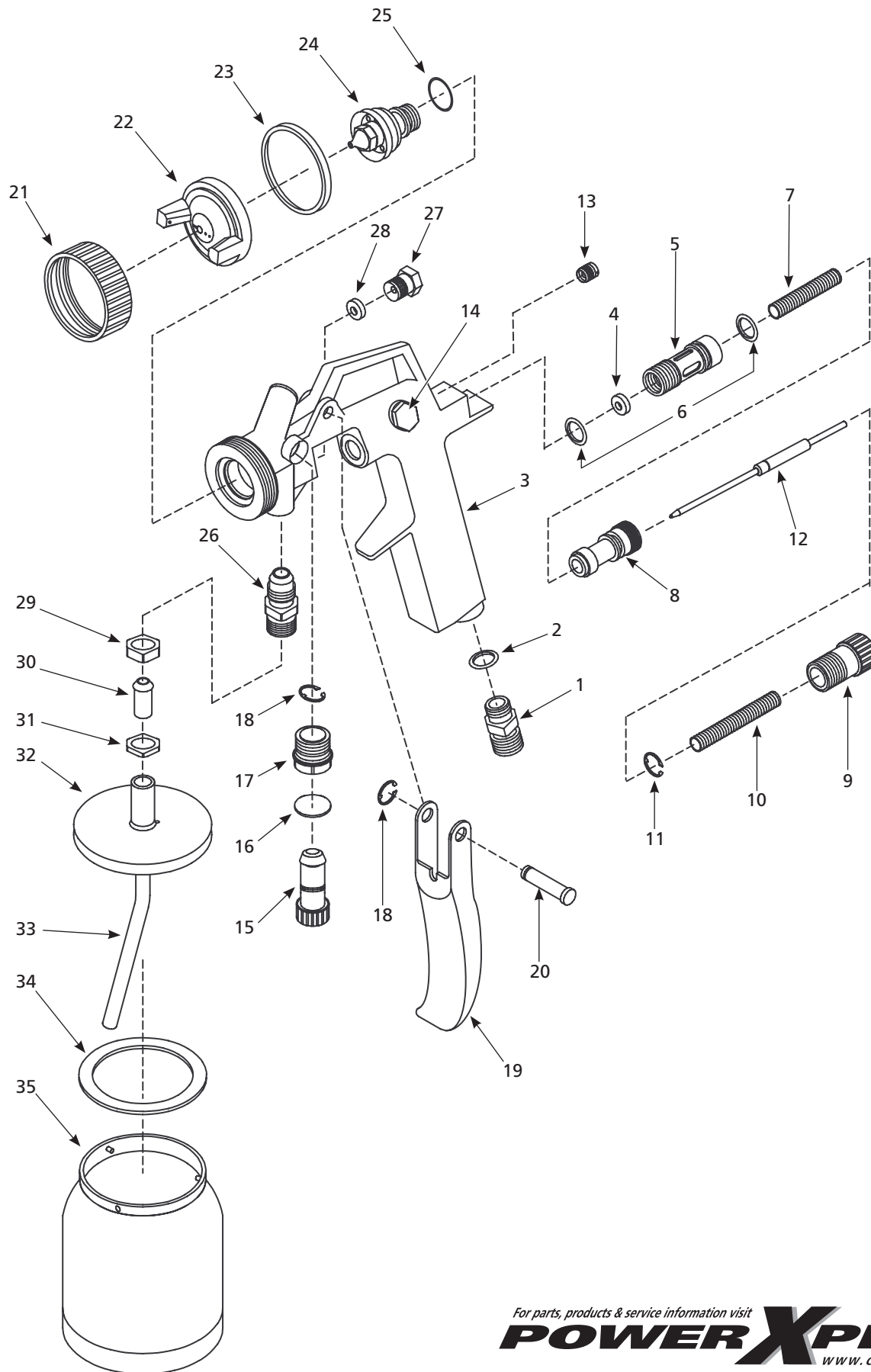


Especificações

Tipo de alimentação.....	Sifão
Tipo de mistura.....	Externa
Tipo de drenagem.....	Sem purgador
Diâmetro interno do bocal.....	1,5 mm (0,07 polegada)
Pressão máxima de entrada de ar.....	4,14 bars
Ar Requerido (m ³ /min @ 2,76 bars) ...	0,14 médio
	0,22 contínuo
Tamanho padrão.....	14,99 cm @ 3,45 bars
	20 cm de distância da superfície de trabalho
Entrada de ar.....	6,4 mm NPS (M)
Entrada de fluído.....	10 mm NPS (M)
Material do bocal.....	Bronze
Material da agulha.....	Bronze

Especificaciones

Tipo.....	Sifón
Mezcla.....	Externa
Conexión.....	Sin Purgador
Boquilla D.l.....	1,5 mm (0,07 inch)
Presión Máx. de Entrada de Aire.....	4,14 bars
Aire Requerido (M ³ /min @ 2,76 bars).....	0,14 promedio
	0,22 contínuo
Diám. Máx. del Patrón.....	14,99 cm @ 3,45 bars
	20 cm Distancia de la superficie
Entrada de aire.....	6,4 mm NPS (M)
Entrada de fluído.....	10 mm NPS (M)
Material de la Boquilla.....	Bronce
Material de la Aguja.....	Bronce



For parts, products & service information visit
POWER XPERT
www.chpower.com

Entre em contato com o centro de serviços Campbell Hausfeld local para assistência técnica.

Por favor, forneça as seguintes informações:

- Número do modelo
- Número de série (se houver)

No. Ref.	Descrição	Qtd.
1	Entrada de ar 6,4 mm NPS, Hex, 15 mm	1
2	Anel em "O"	1
3	Corpo da pistola	1
4	Anel em "O"	1
5	Haste	1
6	Anel em "O"	2
7	Mola do fluído	1
8	Corpo de controle do fluído	1
9	Botão de controle do fluído	1
10	Mola de controle do fluído	1
11	Anel "E"	1
12	Agulha do fluído	1
13	Parafuso fixador sextavado	1
14	Porca	1
15	Botão de controle do padrão	1
16	Anel em "O"	1
17	Corpo de controle do padrão	1
18	Anel "E"	2
19	Gatilho	1
20	Pino do gatilho	1
21	Anel de aperto	1
22	Tampa da válvula de ar	1
23	Vedação frontal	1
24	Bocal de fluído	1
25	Anel em "O"	1
26	Conexão da entrada do fluído	1
27	Vedação da agulha do fluído	1
28	Porca da vedação da agulha do fluído	1
29	Porca	1
30	Bocal de entrada do fluído	1
31	Porca	1
32	Tampa do recipiente	1
33	Arruela	1
34	Tubo do material	1
35	Recipiente	1

Não há peças de manutenção disponíveis

Para Asistencia Técnica, Sírvase Llamar al Distribuidor Más Cercano a Su Domicilio.

Sírvase darnos la siguiente información:

- Número del modelo
- Número de Serie o código con fecha (de haberlo)

No. de Ref.	Descripción	Ctd.
1	Entrada de aire 6,4mm NPS, Hex, 15 mm	1
2	Anillo en O	1
3	Cuerpo de la pistola	1
4	Anillo en O	1
5	Vástago	1
6	Anillo en O	2
7	Resorte de fluido	1
8	Cuerpo del control de fluído	1
9	Perilla del control de fluído	1
10	Resorte del control de fluído	1
11	Anillo en E	1
12	Aguja de fluído	1
13	Tornillo hexagonal de ajuste	1
14	Tuerca	1
15	Perilla de control de patrón	1
16	Anillo en O	1
17	Cuerpo de control de patrón	1
18	Anillo en E	2
19	Gatillo	1
20	Perno del gatillo	1
21	Anillo de cierre	1
22	Tapa de la válvula de aire	1
23	Sello de cabeza	1
24	Boquilla de fluído	1
25	Anillo en O	1
26	Conector de entrada de fluído	1
27	Empaques de la aguja de fluído	1
28	Tuerca de empaque de la aguja de fluído	1
29	Tuerca	1
30	Boquilla de entrada de fluido	1
31	Tuerca	1
32	Tapa del recipiente	1
33	Empaque	1
34	Tubo de material	1
35	Envase	1

No hay piezas de mantenimiento disponibles

