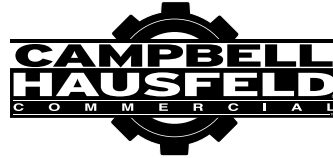
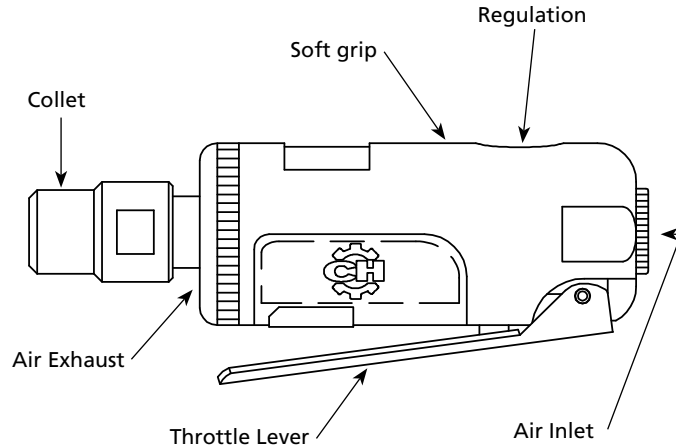


# Mini Die Grinder



**MODEL: CL152099**



## Description

Air powered die grinders are designed for smoothing sharp edges, grinding, polishing, deburring. Tool may also be used for gasket removal and weld grinding.

## Specifications

Avg SCFM & psi . . . . .	8.1 @ 90 psi (55% usage)
Continuous SCFM . . . . .	14.7 @ 90 psi (100% usage)
Max. RPM . . . . .	25,000
Collet Size . . . . .	1/4 inch & 1/8 inch
Size Type . . . . .	Mini Straight
Motor HP . . . . .	1/4 HP
Air Inlet . . . . .	1/4 inch NPT (Female)
Weight . . . . .	0.7 lbs
Vibration at handle . . . . .	2.7m/s <sup>2</sup>
Sound level dB(A)	
Pressure . . . . .	87.5
Power . . . . .	99.5

---

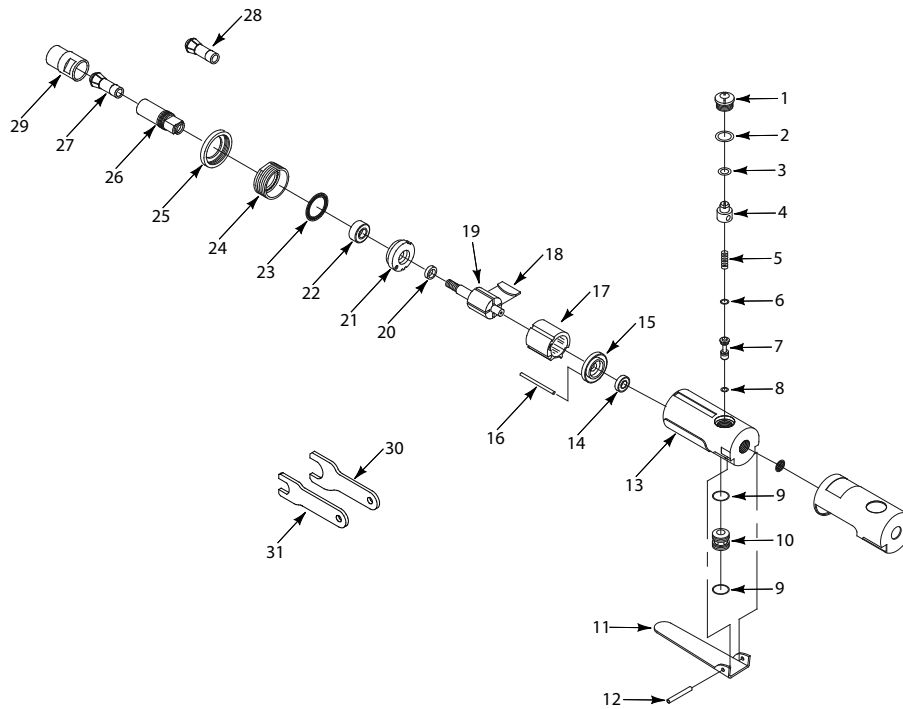
**For Replacement Parts or Technical Assistance,  
Call 1-855-504-5678**

*Please provide following information:*

- Model number
- Serial number (if any)
- Part description and number as shown in parts list

*Address any correspondence to:*

Campbell Hausfeld  
Attn: Customer Service  
100 Production Drive  
Harrison, OH 45030 U.S.A.



---

**REGISTER YOUR PRODUCT ONLINE NOW!**  
<http://reg.ch-commercial.com>

**REPLACEMENT PARTS LIST**

Ref. No.	Description	Part No.	Qty.
1	Valve Cap	▼	1
2	Valve Cap O-Ring	▼	1
3	Regulator O-Ring	▼	1
4	Air Regulator	▼	1
5	Throttle Valve Spring	▼	1
6	Throttle Valve O-Ring	▼	1
7	Throttle Valve	▼	1
8	Throttle Valve O-Ring	▼	1
9	Throttle Valve Bushing O-Ring	▼ ★	2
10	Throttle Valve Bushing	★	1
11	Throttle Lever	●	1
12	Throttle Lever Roll Pin	● ▼	1
13	Motor Housing	▼ ★	1
14	Rear Rotor Ball Bearing	□	1
15	Rear End Plate	□	1
16	Motor Alignment Pin	□	1
17	Cylinder	SV111700AV, □	1
18	Rotor Blade	□	4
19	Rotor	SV289400AV, □	1
20	Rotor Collar	□	1
21	Front End Plate	□	1
22	Front Rotor Ball Bearing	SV811600AV, □	1
23	Exhaust Muffler	SV111000AV	1
24	Lock Nut	SV110900AV	1
25	Housing Cap	SV110800AV	1
26	Spindle	SV110700AV	1
27	1/4 inch Collet	SV110600AV, ▲	1
28	1/8 inch Collet	SV911200AV, ■	1
29	Collet Nut	SV110500AV, ▲ ■	1
30	Open End Wrench	SV113300AV, ◆	1
31	Open End Wrench	SV113200AV, ◆	1
32	Blue Grip	SV220300AV	1

*Continued on next page*

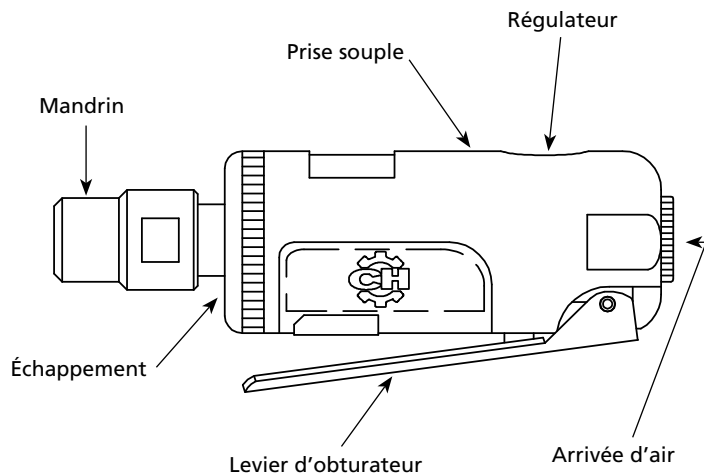
**REPLACEMENT PARTS KITS**

<b>Ref. No.</b>	<b>Description</b>	<b>Part No.</b>	
▲	1/4 inch Collet & Nut	SV152008AV	1
■	1/8 inch & 6 mm Collets & Nut	SV152009AV	1
●	Throttle Lever Assembly	SV152007AV	1
◆	Wrench Kit	SV152005AV	1
▼	Tune Up Kit	SV154101AV	1
★	Motor Housing Assembly	SV154107AV	1
□	Motor Assembly	SV154104AV	1

## Mini Meule à Matrices



### MODÈLES: CL152099



### Description

Les rectifieuse coudée sont conçus pour égaliser les bords tranchants, meuler, polir et débarber. L'outil peut aussi être utilisé pour l'enlèvement de joints d'étanchéité et le meulage de soudures.

### Spécifications

m <sup>3</sup> /min moyen	0,23 @ 621 kPa
et kPa	(usage 55%)
m <sup>3</sup> /min continu	0,42 @ 621 kPa
	(usage 100%)
tr/min Max.	25,000
Taille de Mandrin	1/4 po & 1/8 po
Type de Taille	Mini Droite
HP de Moteur	1/4 HP
Arrivée d'air	1/4 po NPT
	(Femelle)
Poids	0,32 kg
Vibration au Manche	2,7m/s <sup>2</sup>
Niveau sonore dB(A)	
Pression	87,5
Puissance	99,5

---

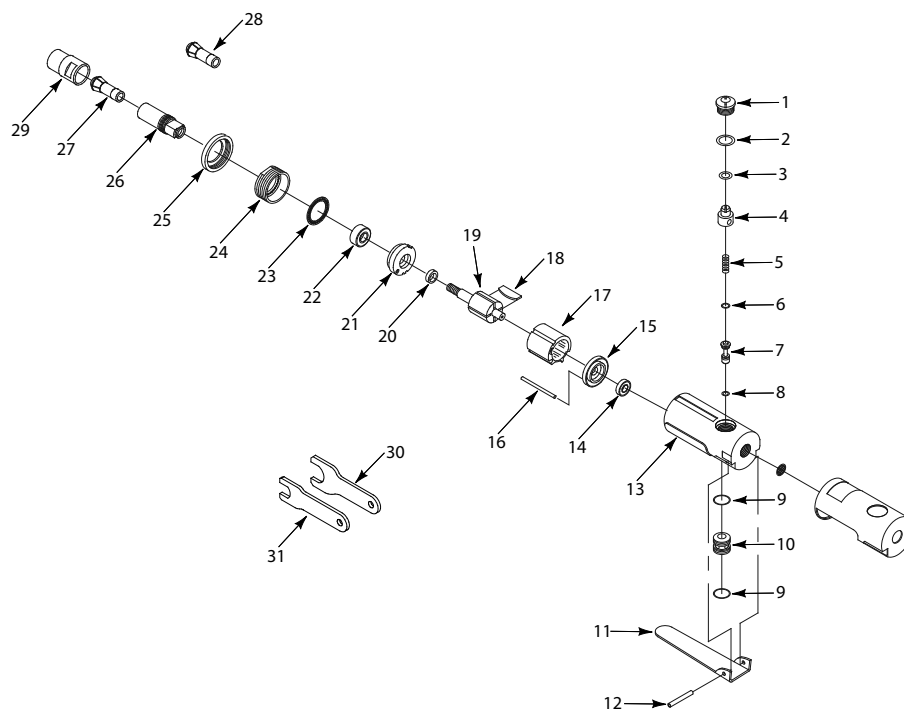
**Pour pièces de rechange ou assistance technique, appeler 1-855-504-5678**

S'il vous plaît fournir l'information suivante :

- Numéro de Modèle
- Numéro de série (si présent)
- Description et numéro de la pièce

Adresser toute correspondance à :

Campbell Hausfeld  
Attn: Customer Service  
100 Production Drive  
Harrison, OH 45030 U.S.A.



---

**ENREGISTREZ VOTRE PRODUIT EN LIGNE MAINTENANT !**  
<http://reg.ch-commercial.com>

---

## LISTE DE PIÈCES DE RECHANGE

N° de réf.	Description	N° de pièce	Qté.
1	Capuchon de soupape	▼	1
2	Joint torique de capuchon de soupape	▼	1
3	Joint torique de régulateur	▼	1
4	Régulateur d'air	▼	1
5	Ressort de soupape d'étranglement	▼	1
6	Joint torique de soupape de réglage	▼	1
7	Robinet d'étranglement	▼	1
8	Joint torique de soupape de réglage	▼	1
9	Joint torique de guide de soupape de réglage	▼ ★	2
10	Douille de robinet d'étranglement	★	1
11	Levier d'obturateur	●	1
12	Goupille-ressort de levier d'obturateur	● ▼	1
13	Carter de moteur	▼ ★	1
14	Roulement à billes de rotor arrière	□	1
15	Plaque d'extrémité, arrière	□	1
16	Goupille de redressage de moteur	□	1
17	Cylindre	SV111700AV, □	1
18	Lame de rotor	□	4
19	Rotor	SV289400AV, □	1
20	Collier de rotor	□	1
21	Plaque d'extrémité, avant	□	1
22	Roulement à billes de rotor avant	SV811600AV, □	1
23	Silencieux d'échappement	SV111000AV	1
24	Écrou de serrage	SV110900AV	1
25	Capuchon de carter	SV110800AV	1
26	Broche	SV110700AV	1
27	Mandrin 1/4 po	SV110600AV, ▲	1
28	Mandrin 1/8 po	SV911200AV, ■	1
29	Écrou de Mandrin	SV110500AV, ▲ ■	1
30	Clé ouverte	SV113300AV, ◆	1
31	Clé ouverte	SV113200AV, ◆	1
32	Prise bleue	SV220300AV	1

Suite à la page suivante

**NÉCESSAIRES DE PIÈCES DE RECHANGE**

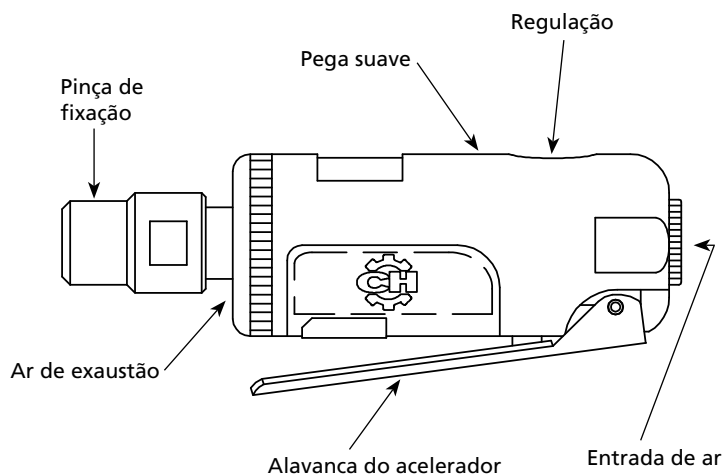
<b>N° de réf.</b>	<b>Description</b>	<b>N° de pièce</b>	
▲	Pince-barres et écrou de 6 mm (1/4 po)	SV152008AV	1
■	Pince-barres et écrou de 6 mm et 1/8 po	SV152009AV	1
●	Assemblage de levier d'accélérateur	SV152007AV	1
◆	Nécessaire de clés	SV152005AV	1
▼	Nécessaire pour la remise au point	SV154101AV	1
★	Assemblage de boîtier du moteur	SV154107AV	1
□	Moteur équipé	SV154104AV	1



# Mini máquina de esmerilar



## MODELOS: CL152099



### Descrição

As máquinas de esmerilar pneumáticas foram concebidas para suavizar extremidades afiadas, moer, polir e rebarbar. A ferramenta também pode ser usada para a remoção de gaxetas e moagem de solda.

### Especificações

Consumo médio de ar	0,23 @ 6,21 bar (uso de 55%)
Consumo de ar cont.	0,42 @ 6,21 bar (uso de 100%)
Max. RPM	25.000
Dimensões de pinça de torno	6,4 mm e 3,2 mm
Tamanho Tipo	Mini reto
Potência do motor	1/4 HP
Entrada de ar	Rosca NPT 1/4 (fêmea)
Peso	0,32 kg
Vibração na pega	2.7m/s <sup>2</sup>
Nível de som dB(A)	
Pressão	87,5
Potência	99,5

---

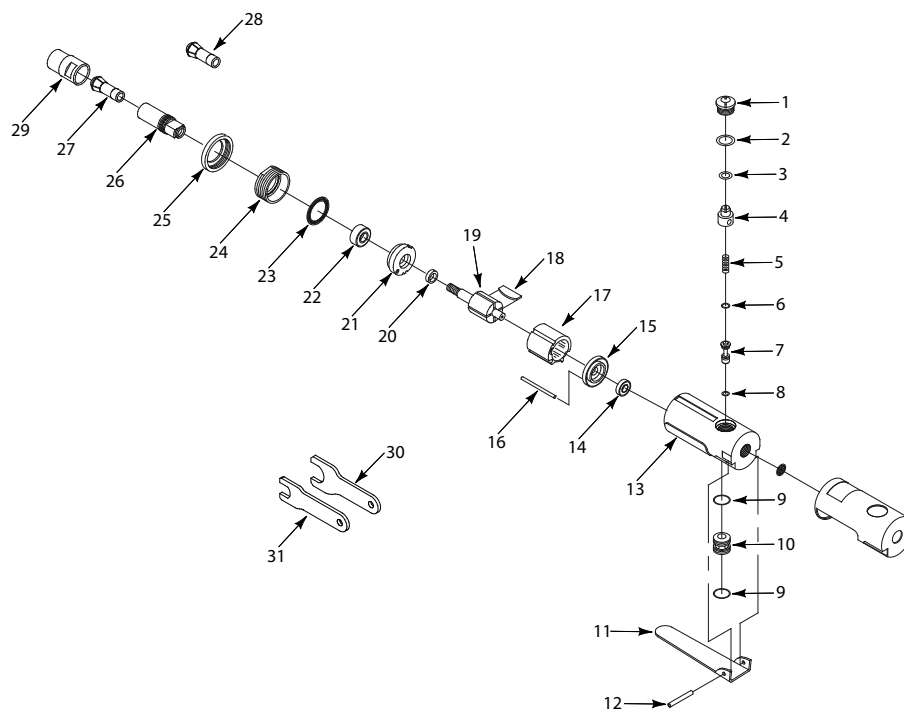
**Para peças de reposição ou assistência técnica,  
entre em contato com o seu distribuidor local**

Por favor forneça as seguintes informações:

- Número do modelo
- Número de série (se houver)
- Descrição e número da peça como mostrado na lista de peças

Envie as correspondências para:

Campbell Hausfeld  
Attn: Customer Service  
100 Production Drive  
Harrison, OH 45030 U.S.A.



---

**REGISTRE SEU PRODUTO ON-LINE AGORA!**  
<http://reg.ch-commercial.com>

---

## LISTA DE PEÇAS DE REPOSIÇÃO

No. de Ref.	Descrição	Número da Peça	Qtd.
1	Tampa da válvula	▼	1
2	O-ring da tampa da válvula	▼	1
3	O-ring do regulador	▼	1
4	Regulador de ar	▼	1
5	Mola da válvula do acelerador	▼	1
6	O-ring da válvula do acelerador	▼	1
7	Válvula do acelerador	▼	1
8	O-ring da válvula do acelerador	▼	1
9	O-ring do mancal da válvula do acelerador	▼ ★	2
10	Mancal da válvula do acelerador	★	1
11	Alavanca do acelerador	●	1
12	Pino do rolo da alavanca do acelerador	● ▼	1
13	Estrutura do motor	▼ ★	1
14	Mancal de esferas do motor traseiro	□	1
15	Placa de extremidade traseira	□	1
16	Pino de alinhamento do motor	□	1
17	Cilindro	SV111700AV, □	1
18	Lâmina do rotor	□	4
19	Rotor	SV289400AV, □	1
20	Aro do rotor	□	1
21	Placa de extremidade dianteira	□	1
22	Mancal de esferas do motor dianteiro	SV811600AV, □	1
23	Defletor de escape	SV111000AV	1
24	Contraporca	SV110900AV	1
25	Tampa da estrutura	SV110800AV	1
26	Fuso	SV110700AV	1
27	Pinça de fixação de 1/4 polegadas	SV110600AV, ▲	1
28	Pinça de fixação de 1/8 polegadas	SV911200AV, ■	1
29	Porca da pinça de fixação	SV110500AV, ▲ ■	1
30	Chave de bocas	SV113300AV, ◆	1
31	Chave de bocas	SV113200AV, ◆	1
32	Pega azul	SV220300AV	1

*Continua na página seguinte*

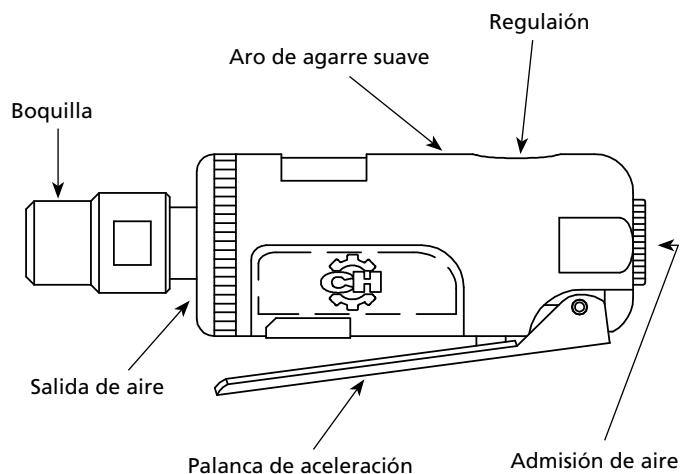
**CONJUNTOS DE PEÇAS DE REPOSIÇÃO**

No. de Ref.	Descrição	Número da Peça	
▲	Porca e pinça de fixação de 1/4 polegadas	SV152008AV	1
■	Porca e pinças de fixação de 1/8 polegadas e 6 mm	SV152009AV	1
●	Conjunto da alavanca do acelerador	SV152007AV	1
◆	Kit de chaves	SV152005AV	1
▼	Kit de ajuste	SV154101AV	1
★	Conjunto da estrutura do motor	SV154107AV	1
□	Conjunto do motor	SV154104AV	1

## Mini Rectificadora de Matrice



MODELOS: CL152099



### Descripción

Los rectificadora angular de matrices están diseñados para alisar bordes afilados, esmerilar, pulir, eliminar rebabas. La herramienta puede usarse también para remover empaquetaduras y esmerilar soldadura.

### Especificaciones

m <sup>3</sup> /min promedio. ....	0,23 @ 6,21 bar y bar (55% de uso)
m <sup>3</sup> /min continuo .....	0,42 @ 6,21 bar (100% de uso)
s <sup>-1</sup> (RPM) .....	416,7 (25 000)
Tamaño de boquilla .....	6,4mm (1/4") & 3,2mm (1/8")
Tipo de tamaño .....	Mini recto
Potencia de motor .....	1/4 CP
Admisión de aire .....	6,4 mm (1/4") NPT (Interior)
Peso .....	0,32 kg
Vibración en el mango .....	2,7m/s <sup>2</sup>
Nivel de sonido en dB	
Presión .....	87,5
Potencia .....	99,5

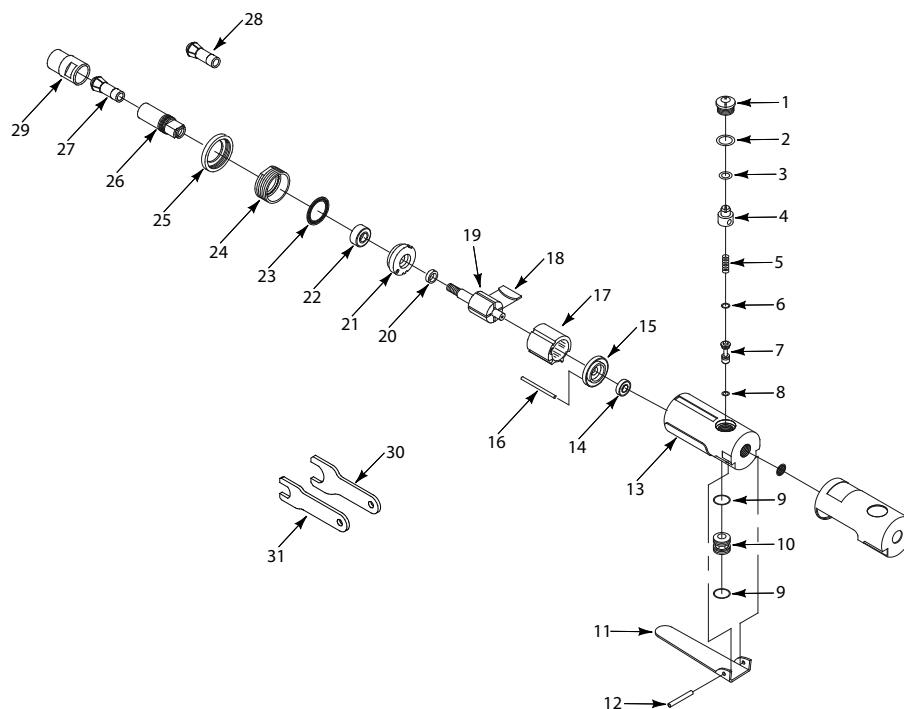
**Para Ordenar Repuestos o Asistencia Técnica,  
Sírvese Llamar al Distribuidor Más Cercano a Su  
Domicilio**

*Sírvase darnos la siguiente información:*

- Número del modelo
- Código impreso (si correspondiera)
- Descripción y número del repuesto según la lista de repuestos

*Dirija toda la correspondencia a:*

Campbell Hausfeld  
Attn: Customer Service  
100 Production Drive  
Harrison, OH 45030 U.S.A.



**¡REGISTRE SU PRODUCTO EN LÍNEA AHORA MISMO!**  
<http://reg.ch-commercial.com>

## LISTA DE PARTES DE REPARACIÓN

No. de Ref.	Descripción	No. de Parte	Ctd.
1	Tapa de la válvula	▼	1
2	Anillo en O de la tapa de la válvula	▼	1
3	Anillo en o del regulador	▼	1
4	Regulador de aire	▼	1
5	Resorte de válvula reguladora	▼	1
6	Anillo en O de la válvula de regulación	▼	1
7	Válvula reguladora	▼	1
8	Anillo en O de la válvula de regulación	▼	1
9	Anillo en O del casquillo de la válvula de regulación	▼ ★	2
10	Buje de la válvula reguladora	★	1
11	Palanca del regulador	●	1
12	Pasador de la palanca del regulador	● ▼	1
13	Cubierta del motor	▼ ★	1
14	Rodamiento de bolas del rotor trasero	□	1
15	Placa posterior	□	1
16	Pasador para alinear el motor	□	1
17	Cilindro	SV111700AV, □	1
18	Aletas del rotor	□	4
19	Rotor	SV289400AV, □	1
20	Collar del rotor	□	1
21	Placa frontal	□	1
22	Rodamiento de bolas del rotor frontal	SV811600AV, □	1
23	Silenciador de la salida	SV111000AV	1
24	Tuerca de seguridad	SV110900AV	1
25	Tapa de la caja	SV110800AV	1
26	Vástago	SV110700AV	1
27	Boquilla de 6,4 mm (1/4")	SV110600AV, ▲	1
28	Boquilla de 3,2 mm (1/8")	SV911200AV, ■	1
29	Tuerca de collar	SV110500AV, ▲ ■	1
30	Llave de boca	SV113300AV, ◆	1
31	Llave de boca	SV113200AV, ◆	1
32	Mango azul	SV220300AV	1

*Continúa en la página siguiente*

**JUEGOS DE REPUESTOS**

<b>No. de Ref.</b>	<b>Descripción</b>	<b>No. de Parte</b>	
▲	Boquilla y tuerca de 6,4 mm	SV152008AV	1
■	Boquillas y tuercas de 3,2 mm y 6 mm	SV152009AV	1
●	Ensamblaje de la palanca de accionamiento	SV152007AV	1
◆	Juego de llaves	SV152005AV	1
▼	Juego de piezas para el a finamiento	SV154101AV	1
★	Ensamblaje de la cubierta del motor	SV154107AV	1
□	Ensamblaje del motor	SV154104AV	1