

**Description**

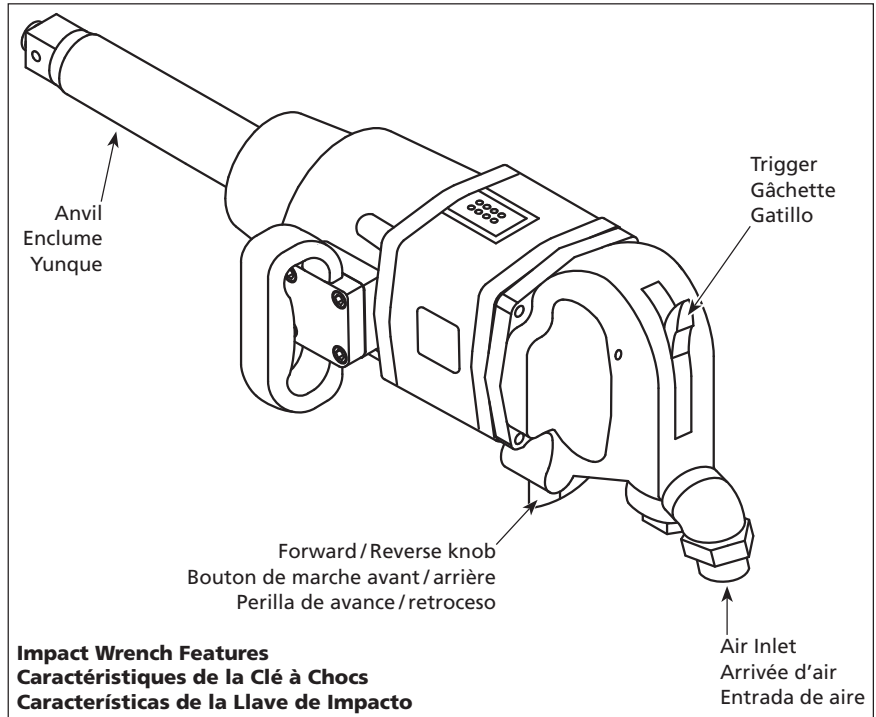
The one inch impact wrench is designed for farm equipment and truck repair professionals. Provides sturdy dependability for heavy duty farm and truck equipment work. A two stage air compressor is required.

**Description**

La clé à chocs d'un pouce est conçue pour les professionnels dans les applications de réparation d'équipement de ferme et de camions. Robuste et fiable pour les travaux à grande puissance sur la ferme et avec les camions. Un compresseur à deux étapes est requis.

**Descripción**

La llave de impacto de 2,54 cm está diseñada para mecánicos profesionales especializados en reparar maquinarias agrícolas y camiones. Esta herramienta robusta y fiable puede utilizarse para trabajos con equipos agrícolas y camiones. Debe utilizar un compresor de aire de dos etapas.


**Specifications**

Avg SCFM & PSI . . . . .	19.2 @ 90 psig (20% usage)
Continuous SCFM . . . . .	96.1 @ 90 psig (100% usage)
Max. Operating Pressure . . . . .	90 psig
Max. RPM . . . . .	4,000
Max Torque . . . . .	1100 ft.lb
Working Torque . . . . .	150 - 900 ft.lb
Impact Mechanism Type . . . . .	Rocking Dog
Bolt Capacity . . . . .	1-1/4 inch
Air Inlet . . . . .	1/2 inch NPT (Female)
Drive . . . . .	1 inch Sq.
Weight . . . . .	30 lbs.
Vibration at handle . . . . .	6.3 m/s <sup>2</sup>
Sound level dB(A) Pressure . . . . .	104.5
Power . . . . .	116.5

**Spécifications**

m <sup>3</sup> /min moyen et kPa . . . . .	0,54 @ 621 kPa (usage 20%)
m <sup>3</sup> /min continu . . . . .	2,72 @ 621 kPa (usage 100%)
Pression de Service Maximum . . . . .	621 kPa
tr/min Max . . . . .	4 000
Couple Max . . . . .	152,13 kg m
Couple de Service . . . . .	20,7 kg m - 124,5 kg m
Type de mécanisme de chocs . . . . .	Marteau à bascule
Capacité de boulon . . . . .	1-1/4 po
Arrivée d'air . . . . .	1/2 po NPT (F)
Entraînement . . . . .	1 po carré
Poids . . . . .	13,6 kg
Vibration au Manche . . . . .	6,3 m/s <sup>2</sup>
Niveau sonore dB(A) Pression . . . . .	104,5
Puissance . . . . .	116,5

**Especificaciones**

m <sup>3</sup> /min promedio y bar . . . . .	0,54 @ 6,21 bar (20% de uso)
m <sup>3</sup> /min continuo . . . . .	2,72 @ 6,21 bar (usage 100%)
Máx. presión operativa . . . . .	6,21 bar
s <sup>-1</sup> (RPM) . . . . .	66,67 (4 000)
Torque Máx . . . . .	152,13 kg m
Torsión de trabajo . . . . .	20,7 kg m - 124,5 kg m
Tipo de mecanismo de impacto . . . . .	Quijada oscilante
Capacidad del perno . . . . .	3,18 cm (1-1/4 inches)
Entrada de aire . . . . .	12,7 mm NPT (Hembra)
Impulsión . . . . .	2,54 cm (1 inch) Sq.
Peso . . . . .	13,6 kg
Vibración en el mango . . . . .	6,3 m/s <sup>2</sup>
Nivel de sonido en dB Presión . . . . .	104,5
Potencia . . . . .	116,5

**For replacement parts or technical assistance, call 1-800-543-6400**

**Pour les pièces de rechange ou l'assistance technique, appeler 1-800-543-6400**

**Para ordenar repuestos o asistencia técnica, sírvase llamar al distribuidor más cercano a su domicilio**

Please provide following information:

- Model number
- Serial number (if any)
- Part description and number as shown in parts list

S'il vous plaît fournir l'information suivante:

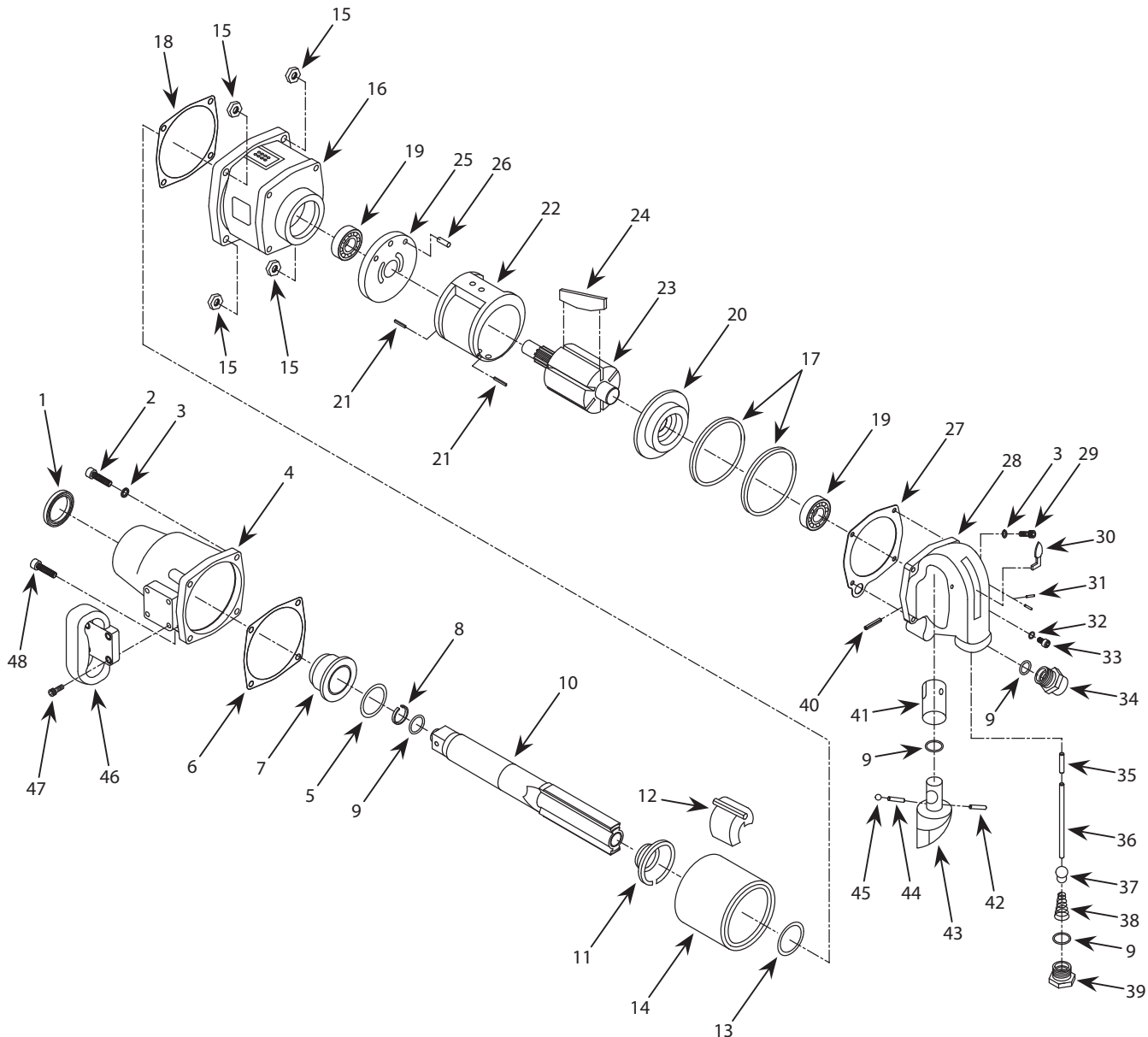
- Numéro de Modèle
- Numéro de série (si présent)
- Description et numéro de la pièce

Sírvase darnos la siguiente información:

- Número del modelo
- Código impreso
- Descripción y número del repuesto según la lista de repuestos

Address any correspondence to:  
 Adresser toute correspondance à:  
 Dirija toda la correspondencia a:

Campbell Hausfeld  
 Attn: Customer Service  
 100 Production Drive  
 Harrison, OH 45030 U.S.A.



## Replacement Parts List

Ref. No.	Description	Part Number	Qty.
1	Oil seal	▲	1
2	Socket head cap screw	■	4
3	Split lock washer	■	12
4	Clutch housing	SV155759AV	1
5	Washer	SV155760AV	1
6	Gasket	▲	1
7	Anvil bushing	SV155762AV	1
8	Hog ring retainer	▲	1
9	O-ring	▲●□	4
10	Anvil	SV155765AV	1
11	Hammer cam	▼	1
12	Hammer	▼	1
13	Washer	▼	1
14	Hammer frame	▼	1
15	Nut	■	4
16	Motor housing	SV155771AV	1
17	Bumper	SV155772AV	2
18	Gasket	▲	1
19	Bearing	◆	2
20	Front end plate	◆	1
21	Cylinder pin	◆	2
22	Cylinder	◆	1
23	Rotor	◆	1
24	Blade	▲◆	6
25	Rear end plate	◆	1
26	Spring pin	◆	1
27	Gasket	▲	1
28	Pistol grip handle	SV155783AV	1
29	Hex screw	■	4
30	Trigger	●	1

Ref. No.	Description	Part Number	Qty.
31	Roll pin	▲●	2
32	O-ring	▲	1
33	Button head screw	■	1
34	Inlet fitting	SV155789AV	1
35	Throttle	●	1
36	Throttle pin	●	1
37	Ball valve	●	1
38	Throttle spring	▲●	1
39	Socket head cap screw	●	1
40	Roll pin	▲	1
41	Reverse valve bushing	□	1
42	Roll pin	□	1
43	Regulator knob	□	1
44	Spring	□	1
45	Steel ball	□	1
46	Handle	△	1
47	Screw	■△	4
48	Set screw	■	1

## REPAIR KITS

▲	Tune-up kit	SV155749AV
■	Screw kit	SV155750AV
●	Trigger valve assembly	SV155751AV
◆	Motor assembly kit	SV155752AV
▼	Impact mechanism kit	SV155753AV
△	Handle kit	SV155754AV
□	Regulator kit	SV155755AV

www.chpower.com

## Liste de Pièces de Rechange

N° de Ref.	Description	Numéro de pièce	Qté.
1	Bague d'étanchéité	▲	1
2	Vis d'assemblage à tête creuse	■	4
3	Rondelle-frein fendue	■	12
4	Carter d'embrayage	SV155759AV	1
5	Rondelle	SV155760AV	1
6	Joint d'étanchéité	▲	1
7	Douille d'enclume	SV155762AV	1
8	Organe de retenue d'anneau	▲	1
9	Joint torique	▲●□	4
10	Enclume	SV155765AV	1
11	Came de marteau	▼	1
12	Marteau	▼	1
13	Rondelle	▼	1
14	Armature du marteau	▼	1
15	Écrou	■	4
16	Carter de moteur	SV155771AV	1
17	Pare-chocs	SV155772AV	2
18	Joint d'étanchéité	▲	1
19	Palier	◆	2
20	Plaque extrémité, avant	◆	1
21	Goupille de cylindre	◆	2
22	Cylindre	◆	1
23	Rotor	◆	1
24	Lame	▲◆	6
25	Plaque d'extrémité, arrière	◆	1
26	Goupille à ressort	◆	1
27	Joint d'étanchéité	▲	1
28	Manche à serrage de pistolet	SV155783AV	1
29	Vis à hexagonale	■	4
30	Gâchette	●	1

N° de Ref.	Description	Numéro de pièce	Qté.
31	Goupille-ressort	▲●	2
32	Joint torique	▲	1
33	Vis à six lobes à tête ronde	■	1
34	Raccord d'arrivée	SV155789AV	1
35	Étranglement	●	1
36	Goupille d'obturateur	●	1
37	Robinet sphérique	●	1
38	Ressort d'obturateur	▲●	1
39	Vis d'assemblage à tête creuse	●	1
40	Goupille-ressort	▲	1
41	Douille d'appareil de robinetterie inverseur	□	1
42	Goupille-ressort	□	1
43	Bouton de régulateur	□	1
44	Ressort	□	1
45	Bille d'acier	□	1
46	Manche	△	1
47	Vis	■△	4
48	Vis de pression	■	1

## NÉCESSAIRE DE PIÈCES DE RECHANGE

▲	Trousse de mise au point	SV155749AV
■	Jue de vis	SV155750AV
●	Montage de la soupape de gâchette	SV155751AV
◆	Kit d'assemblage du moteur	SV155752AV
▼	Nécessaire de mécanisme de choc	SV155753AV
△	Trousse de poignée	SV155754AV
□	Nécessaire de régulateur	SV155755AV

