



Air Die Grinder Meule À Matrices Pneumatique Rectificadora de Matrices Neumática

Specifications and Features
Spécifications et Caractéristiques
Especificaciones y Características

TL1120

Description

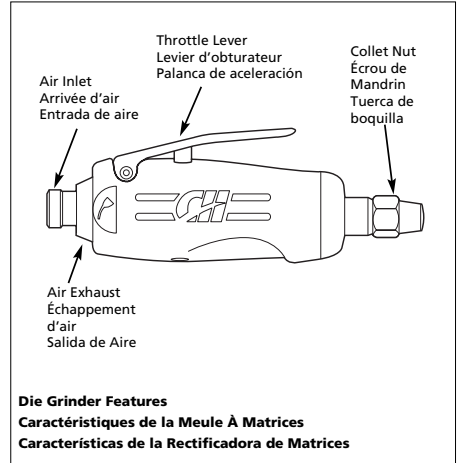
Air powered die grinders are designed for grinding, polishing, deburring and smoothing sharp edges. The Mini Die Grinder uses standard 1/4" shank grinding stones or burrs. A 1/8" collet adapter is available separately.

Description

Les meules à matrices pneumatiques sont conçues pour le meulage, le polissage le débarbage et pour égaliser les bords tranchants. La Mini Meule à Matrices utilise des pierres ou des ébarbures standards à tige de 6,4 mm. Un adaptateur de mandrin de 3,2 mm est disponible séparément.

Descripción

Las rectificadoras de matrices neumáticas están diseñados para esmerilar, pulir, eliminar rebabas y emparejar bordes afilados. Esta mini rectificadora de matrices utiliza piedras de esmeril cilíndricas de 6,4 mm (1/4"). Ofrecemos por separado un adaptador de boquilla de 3,2 mm (1/8").



Specifications

Avg SCFM & psi	.62 @ 90 psi (32.5% usage)
Continuous SCFM	.19 @ 90 psi (100% usage)
Max. Operating Pressure	.90 PSIG
Rated RPM	.25,000
Collet Size	.1/4"
Size Type	.Mini Straight
Motor HP	.1/4 HP
Air Inlet	.1/4" NPT (Female)
Exhaust	.Rear
Min. Hose Size	.3/8"
Weight	.0.7 lbs

Spécifications

m ³ /min moyen et kPa	.0,18 @ 621 kPa (usage 32.5%)
m ³ /min continu	.0,54 @ 621 kPa (usage 100%)
Pression de Service Maximum	.621 kPa
Classification de tr/min	.25,000
Taille de Mandrin	.1/4 po
Taille et Type	.Mini Droite
HP de Moteur	.1/4 HP
Arrivée d'air	.1/4po NPT (Femelle)
Échappement	.Arrière
Taille de tuyau min	.3/8 po
Poids	.0,32 kg

Especificaciones

m ³ /min promedio y bar	.0,18 @ 6,21 bar (32.5% de uso)
m ³ /min continuo	.0,54 @ 6,21 bar (100% de uso)
Máx. presión operativa	.6,21 bar
s ⁻¹ (RPM)	.416,6 (25,000)
Tamaño de boquilla	.6,4 mm (1/4")
Tipo de tamaño	.Mini Recto
Potencia del motor	.1/4 CP
Admisión de aire	.6,4 mm (1/4") NPT (Hembra)
Salida de aire	.Por atrás
Tamaño Min. de la manguera	.9,5mm (3/8")
Peso	.0,32 kg

For Replacement Parts, Call 1-800-543-6400

Pour Pièces de Rechange, Appeler 1-800-543-6400

Para Ordenar Repuestos, Sírvase Llamar al Concesionario más Cercano a su Domicilio

Please provide following information:

- Model number
- Stamped-in code
- Part description and number as shown in parts list

S'il vous plaît fournir l'information suivante:

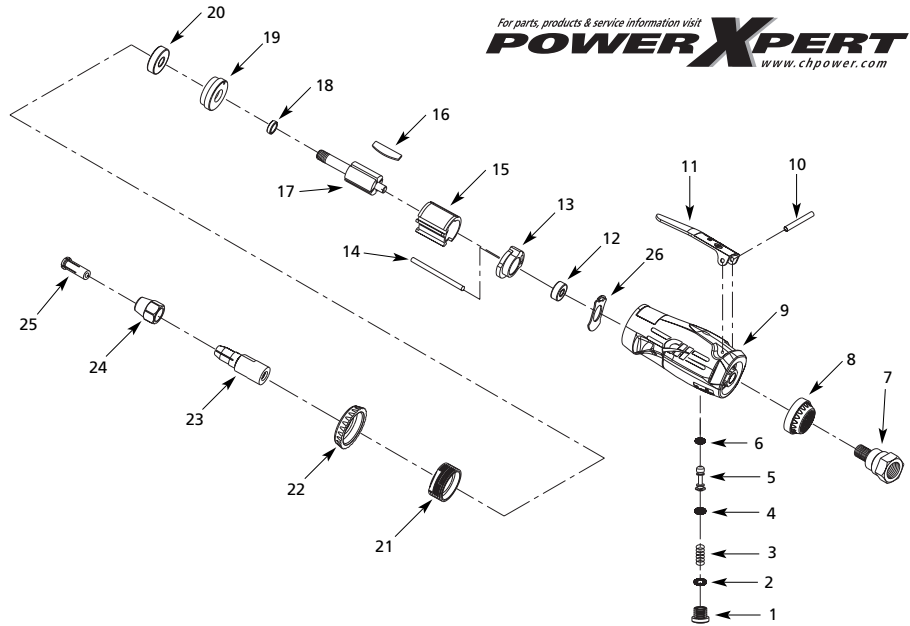
- Numéro du modèle
- Code estampé
- Description et numéro de la pièce

Sírvase darnos la siguiente información:

- Número del modelo
- Número de Serie o código con fecha (de haberlo)
- Descripción y número del repuesto según la lista de repuestos

Address parts correspondence to:
Correspondance:
Puede escribirnos a:

The Campbell Group
Attn: Parts Department
100 Production Drive
Harrison, OH 45030 U.S.A.



Replacement Parts List

Ref. No.	Description	Part Number	Qty.	Ref. No.	Description	Part Number	Qty.
1	Valve cap	■	1	18	Rotor collar	●	1
2	Valve cap o-ring	■	1	19	Front end plate	●	1
3	Throttle valve spring	■	1	20	Front bearing	●	1
4	Throttle valve o-ring, inner	■	1	21	Lock nut (22mm Hex)	SV170400AV	1
5	Throttle valve	■	1	22	Housing cap	▲	1
6	Throttle valve o-ring, outer	■	1	23	Spindle (14mm Hex)	●	1
7	Inlet bushing (17mm Hex)	SV169701AV	1	24	Collet nut (16mm Hex)	●, SV170700AV	1
8	Exhaust diffuser	▲	1	25	1/4" - 1/8" Adapter (Optional, Sold Separately)	SV170800AV	1
9	Motor housing	SV169901AV	1	26	Motor gasket	●	1
10	Lever roll pin	◆	1	SERVICE KITS			
11	Throttle lever	◆	1	▲	Trim kit	SV112001AV	
12	Rear bearing	●	1	■	Air valve kit	SV112002AV	
13	Rear end plate	●	1	●	Motor assembly	SV112003AV	
14	Alignment pin	●	1	◆	Lever kit	SV112004AV	
15	Cylinder	●	1				
16	Rotor blade	●	4				
17	Rotor	●	1				

www.chpower.com

Liste de Pièces de Rechange

N°de Réf.	Description	Numéro De Pièce	Qté.	N°de Réf.	Description	Numéro De Pièce	Qté.
1	Capuchon de soupape	■	1	17	Rotor	●	1
2	Joint torique de capuchon de soupape	■	1	18	Collier de rotor	●	1
3	Ressort de soupape d'étranglement	■	1	19	Plaque d'extrémité, avant	●	1
4	Joint torique de soupape d'étranglement, interne	■	1	20	Palier avant	●	1
5	Robinet d'étranglement	■	1	21	Écrou de serrage (22mm Hex)	SV170400AV	1
6	Joint torique de soupape d'étranglement, externe	■	1	22	Capuchon de carter	▲	1
7	Douille d'admission (17mm Hex)	SV169701AV	1	23	Broche (14mm Hex)	●	1
8	Diffuseur d'échappement	▲	1	24	Écrou de mandrin (16mm Hex)	●, SV170700AV	1
9	Carter de moteur	SV169901AV	1	25	Adaptateur 6,4 à 3,2 mm (1/4 po - 1/8 po) en option, Disponible Séparément	SV170800AV	1
10	Goupille-ressort de levier	◆	1	26	Joint d'étanchéité de moteur	●	1
11	Levier d'obtuteur	◆	1	NÉCESSAIRES D'ENTRETIEN			
12	Palier arrière	●	1	▲	Nécessaire de garniture	SV112001AV	
13	Plaque d'extrémité, arrière	●	1	■	Nécessaire de soupape d'air	SV112002AV	
14	Goupille de centrage	●	1	●	Moteur équipé	SV112003AV	
15	Cylindre	●	1	◆	Nécessaire de levier	SV112004AV	
16	Lame de rotor	●	4				

Lista de Repuestos

No. de Ref.	Descripción	Número del Repuesto	Ctd.	No. de Ref.	Descripción	Número del Repuesto	Ctd.
1	Tapa de la válvula	■	1	16	Aletas del rotor	●	4
2	Anillo en O de la tapa de la válvula	■	1	17	Rotor	●	1
3	Resorte de válvula reguladora	■	1	18	Collar del rotor	●	1
4	Anillo interno en O de válvula reguladora	■	1	19	Placa frontal	●	1
5	Válvula reguladora	■	1	20	Cojinete delantero	●	1
6	Anillo externo en O de válvula reguladora	■	1	21	Tuerca de seguridad (22mm Hex)	SV170400AV	1
7	Buje del orificio de entrada (17mm Hex)	SV169701AV	1	22	Tapa de la caja	▲	1
8	Difusor del orificio de salida	▲	1	23	Eje (14mm Hex)	●	1
9	Cubierta del motor	SV169901AV	1	24	Tuerca de boquilla (16mm Hex)	●, SV170700AV	1
10	Pivote de rodillo de palanca	◆	1	25	Adaptador de 6,4 mm (1/4") - 3,2 mm (1/8")(Opcional, se vende por separado)	SV170800AV	1
11	Palanca de accionamiento	◆	1	26	Empaque del motor	●	1
12	Cojinete posterior	●	1	JUEGOS DE PIEZAS PARA MANTENIMIENTO			
13	Placa posterior	●	1	▲	Kit de guarnición	SV112001AV	
14	Clavija de alineación	●	1	■	Juego de la válvula de aire	SV112002AV	
15	Cilindro	●	1	●	Ensamblaje del motor	SV112003AV	
				◆	Kit de palanca	SV112004AV	

Notes

Notas

U.S. Patent D446,433
 Brevet des É.-U. No D446,433.
 Patente de los EE.UU. N° D446,433.