

### Description

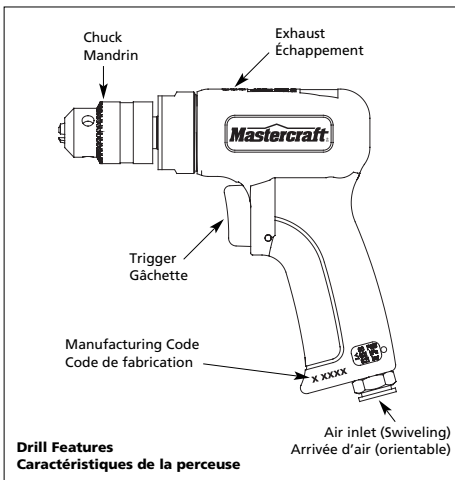
Air-powered drills are designed for drilling, honing, reaming, hole sawing and wire brushing. Great for drilling pilot holes in wood decks, which will reduce the chance of splitting wood when installing the screws. High-power is also ideal for drilling metal and composite materials.

### Description

Les perceuses pneumatiques sont conçues pour le perçage, le pierrage, le sciage et le brossage. Convient particulièrement pour percer des avant-trous dans les terrasses de bois ce qui réduit la possibilité de bois fendu en installant les vis. La haute puissance est aussi idéale pour percer les matériaux de métaux et de composites.

### Specifications

Avg SCFM & PSI	7.2 @ 90 PSI (40% usage)
Continuous SCFM	18.0 @ 90 PSI (100% usage)
Rated RPM	2400
Gear Type	Triple Idler Planetary
Chuck Size	.3/8"
Drill Shank Size Range	1/16–3/8"
Motor Horsepower	.1/3 HP
Tool Style	Pistol Grip
Exhaust	Top (Forward)
Air Inlet	1/4" NPT (F)
Tool Weight	2 lb 3 oz (1 Kg)



Drill Features  
Caractéristiques de la perceuse

### Fiche technique

m <sup>3</sup> /min moyen et kPa	.0,20 @ 621 kPa (usage 40 %)
m <sup>3</sup> /min continu	.0,51 @ 621 kPa (usage 100 %)
Tr/min (nominal)	2 400
Type d'engrenage	Engrenage planétaire à renvoi triple
Taille de mandrin	.3/8 po
Gamme de tailles de tiges de forets	1/16 po à 3/8 po
HP du moteur	.1/3 HP
Style d'outil	Prise pistolet
Échappement	Supérieur (en avant)
Arrivée d'air	1/4 po NPT (F)
Poids de l'outil	2 lb 3 oz (1 Kg)

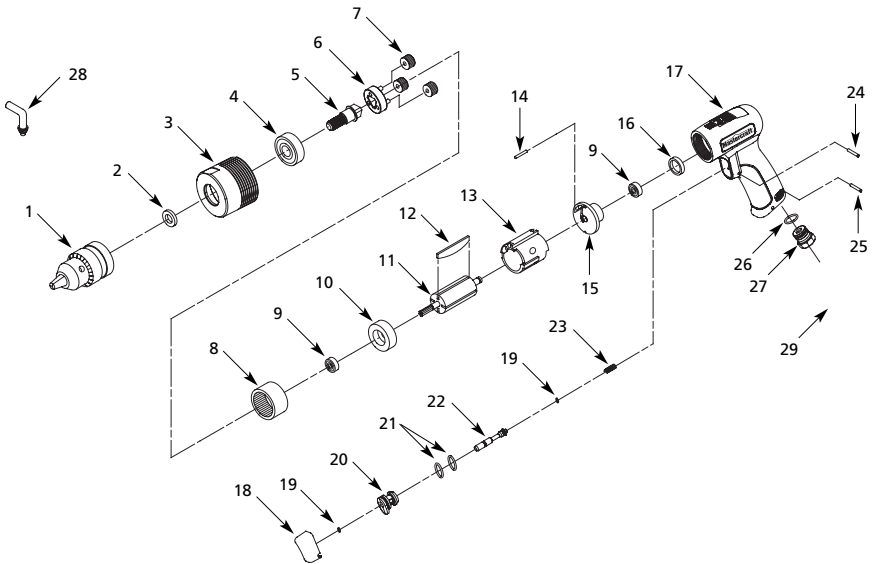
**For Replacement Parts, call 1-866-220-2097**  
**Pour pièces de rechange, appeler au 1-866-220-2097**

Please provide following information:

- Model number
- Stamped-in manufacturing code (X XXXX)
- Part description and number as shown in parts list

S'il vous plaît, fournir l'information suivante :

- Numéro du modèle
- Code du fabricant estampé (X XXXX)
- Description et numéro de la pièce



## Replacement Parts List

Ref. No.	Description	Part Number	Qty.
1	3/8" Drill chuck	▲	1
2	Flat Washer	▲	1
3	Clamp Nut	SV182800AV	1
4	Ball bearing (shield)	SV848900AV	1
5	Shaft	■	1
6	Planetary gear carrier assembly	■	1
7	Planetary gear	■	1
8	Internal gear	■	1
9	Ball bearing (side shield)	●	2
10	Front endplate (motor)	●	1
11	Rotor	●	1
12	Rotor blade	●	4
13	Cylinder	●	1
14	Roll pin (endplate)	●	1
15	Rear endplate (motor)	●	1
16	Endplate cap	●	1
17	Motor housing	SV183501AV	1
18	Trigger button	◆	1
19	O-ring (valve stem)	◆	2
20	Valve body	◆	1

Ref. No.	Description	Part Number	Qty.
21	O-ring (body)	◆	2
22	Valve stem	◆	1
23	Spring	◆	1
24	Roll pin (air valve)	◆	1
25	Roll pin (inlet)	▼	1
26	O-ring (inlet)	▼	1
27	Air Inlet with screen	▼	1
28	Chuck key for 3/8" chuck	▲	1
29	Grip	SV416901AV	1

### SERVICE KITS

▲	Chuck and key kit	SV154508AV
■	Gear and shaft kit	SV110604AV
●	Motor assembly kit	SV110602AV
◆	Trigger valve kit	SV110303AV
▼	Inlet bushing kit	SV110301AV

## Liste de pièces de rechange

N° de réf.	Description	Numéro de pièce	Qté
1	Mandrin de perçage 3/8 po (9,5 mm)	▲	1
2	Rondelle plate	▲	1
3	Écrou de serrage	SV182800AV	1
4	Roulement à billes (tamis)	SV848900AV	1
5	Arbre	■	1
6	Montage de support d'engrenage planétaire	■	1
7	Engrenage planétaire	■	1
8	Engrenage interne	■	1
9	Roulement à billes (tamis latéral)	●	2
10	Plaque d'extrémité, avant (moteur)	●	1
11	Rotor	●	1
12	Lame de rotor	●	4
13	Cylindre	●	1
14	Goupille-ressort (plaque d'extrémité)	●	1
15	Plaque d'extrémité, arrière (moteur)	●	1
16	Carter de moteur avec décalcomanie	●	1
17	Carter de moteur	SV183501AV	1
18	Bouton de gâchette	◆	1

N° de réf.	Description	Numéro de pièce	Qté
19	Joint torique (tige de soupape)	◆	2
20	Corps de soupape	◆	1
21	Joint torique (corps)	◆	2
22	Tige de soupape	◆	1
23	Ressort	◆	1
24	Goupille-ressort (soupape d'air)	◆	1
25	Goupille-ressort (entrée)	▼	1
26	Joint torique (entrée)	▼	1
27	Arrivée d'air avec tamis	▼	1
28	Clé de mandrin pour le mandrin de 9,5 mm	▲	1
29	Manche	SV416901AV	1

### NÉCESSAIRES D'ENTRETIEN

▲	Jeu de mandrin et clé	SV154508AV
■	Jeu d'arbre et engrenage	SV110604AV
●	Trousse d'assemblage du moteur	SV110602AV
◆	Jeu de soupape de gâchette	SV110303AV
▼	Jeu de douille d'admission	SV110301AV