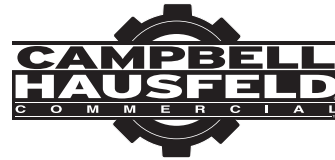
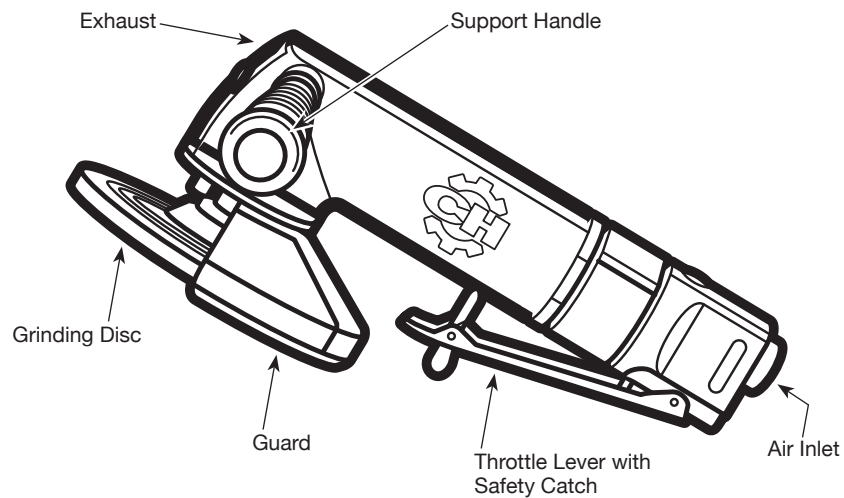


Angle Grinder



MODEL: CL155500AV



Description

Angle grinders are designed for grinding applications on metal, wood, and other materials. Ideal for weld preparation, rust removal, and deburring. Uses standard 4 inch, 4.5 inch, and 5 inch discs with 5/8 inch or 7/8 inch I.D. Hole. Two sets of flange adapters are included.

Specifications

Average Air 11.0 SCFM @ 90 psig
Consumption (60% usage)
Continuous Air 18.4 SCFM @ 90 psig
Consumption (100% usage)
Max. Operating Pressure 90 psig
Max. RPM 11,000
Grinding Wheel Size Depressed Center
ANSI type 27
4 inch, 4.5 inch, 5 inch O.D.
x 5/8 inch or 7/8 inch I.D.
1/8 inch - 3/8 inch Thickness
Spindle Thread 3/8 inch - 24
Motor Horsepower 0.6 HP
Air Inlet 1/4 inch NPT (Female)
Minimum Hose Size 3/8 inch
Weight 4.5 lbs.

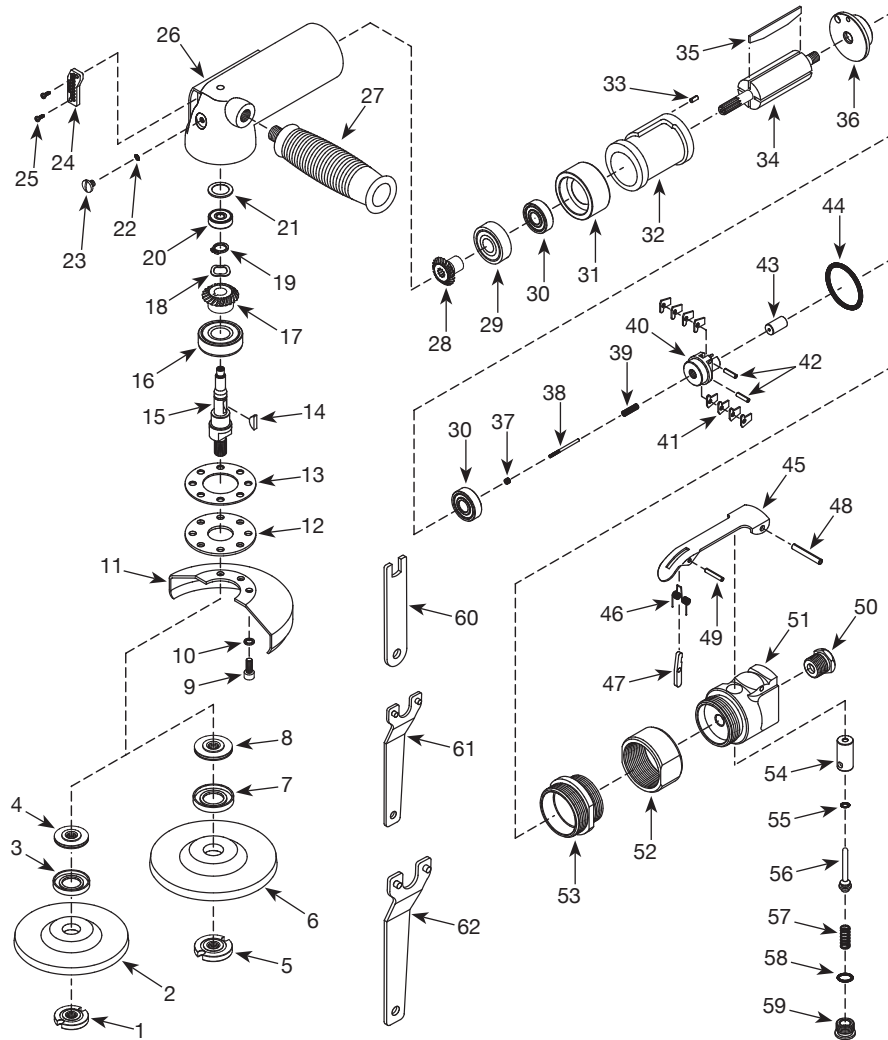
**For Replacement Parts or Technical Assistance,
Call 1-855-504-5678**

Please provide following information:

- Model number
- Serial number (if any)
- Part description and number as shown in parts list

Address any correspondence to:

Campbell Hausfeld
Attn: Customer Service
100 Production Drive
Harrison, OH 45030 U.S.A.



REGISTER YOUR PRODUCT ONLINE NOW!
<http://reg.ch-commercial.com>

REPLACEMENT PARTS LIST

| Ref. No. | Description | Part No. | Qty. |
|----------|---|------------|------|
| 1 | Flange nut (5/8 inch I.D.) | -- | 1 |
| 2 | Grinding wheel 4 inch x 1/4 inch x 5/8 inch | -- | 1 |
| 3 | Rubber flange shield (5/8 inch I.D.) | -- | 1 |
| 4 | Flange (5/8 inch I.D.) | -- | 1 |
| 5 | Flange nut (7/8 inch I.D.) | -- | 1 |
| 6 | Grinding wheel 5 inchx 1/4 inch x 7/8 inch | -- | 1 |
| 7 | Rubber flange shield (7/8 inch I.D.) | -- | 1 |
| 8 | Flange (7/8 inch I.D.) | -- | 1 |
| 9 | Hex cap bolt | -- | 5 |
| 10 | Spring washer | -- | 5 |
| 11 | Center wheel guard, up to 5 inch | -- | 1 |
| 12 | Retainer | -- | 1 |
| 13 | Gasket | ▲ | 1 |
| 14 | Woodruff key | ● | 1 |
| 15 | Arbor | SV837100AV | 1 |
| 16 | Ball bearing | SV837200AV | 1 |
| 17 | Bevel gear | ● | 1 |
| 18 | Wave washer | ● | 1 |
| 19 | External stop ring | ● | 1 |
| 20 | Ball bearing | SV837600AV | 1 |
| 21 | Seal plate | ▲ | 1 |
| 22 | O-ring | ▲ | 1 |
| 23 | Plug | ▲ | 1 |
| 24 | Exhaust deflector | -- | 1 |
| 25 | Self-tapping screw | -- | 2 |
| 26 | Motor housing | -- | 1 |
| 27 | Handle | SV815300AV | 1 |
| 28 | Beveled pinion gear | ● | 1 |
| 29 | Ball bearing | SV815600AV | 1 |
| 30 | Ball bearing | ◆ | 2 |
| 31 | Front end plate | ◆ | 1 |
| 32 | Cylinder | ◆ | 1 |
| 33 | Spring pin | ◆ | 1 |
| 34 | Rotor | ◆ | 1 |
| 35 | Rotor blade | ◆ | 4 |

Continued on next page

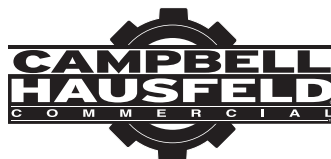
REPLACEMENT PARTS LIST (CONTINUED)

| Ref. No. | Description | Part No. | Qty. |
|----------|------------------------------------|------------|------|
| 36 | Rear end plate | ◆ | 1 |
| 37 | Adjusting nut | ■ | 1 |
| 38 | Adjusting screw | ■ | 1 |
| 39 | Spring | ■ | 1 |
| 40 | Governor | ■ | 1 |
| 41 | Pendulum | ■ | 8 |
| 42 | Spring pin | ■ | 2 |
| 43 | Plunger | ■ | 1 |
| 44 | O-ring | ▲ | 1 |
| 45 | Throttle lever | -- | 1 |
| 46 | Spring lever | ▲ | 1 |
| 47 | Throttle lever lock | ▲ | 1 |
| 48 | Spring pin | ▲ | 1 |
| 49 | Spring pin | ▲ | 1 |
| 50 | Air inlet bushing with screen | -- | 1 |
| 51 | Throttle valve housing | SV839700AV | 1 |
| 52 | Coupling nut | -- | 1 |
| 53 | Lock ring | -- | 1 |
| 54 | Bushing | ▼ | 1 |
| 55 | O-ring | ▲ ▼ | 1 |
| 56 | Valve stem | ▼ | 1 |
| 57 | Valve spring | ▲ ▼ | 1 |
| 58 | O-ring | ▲ ▼ | 1 |
| 59 | Valve plug | ▼ | 1 |
| 60 | Open end wrench | -- | 1 |
| 61 | Spanner wrench (for 5/8 inch I.D.) | -- | 1 |
| 62 | Spanner wrench (for 7/8 inch I.D.) | -- | 1 |

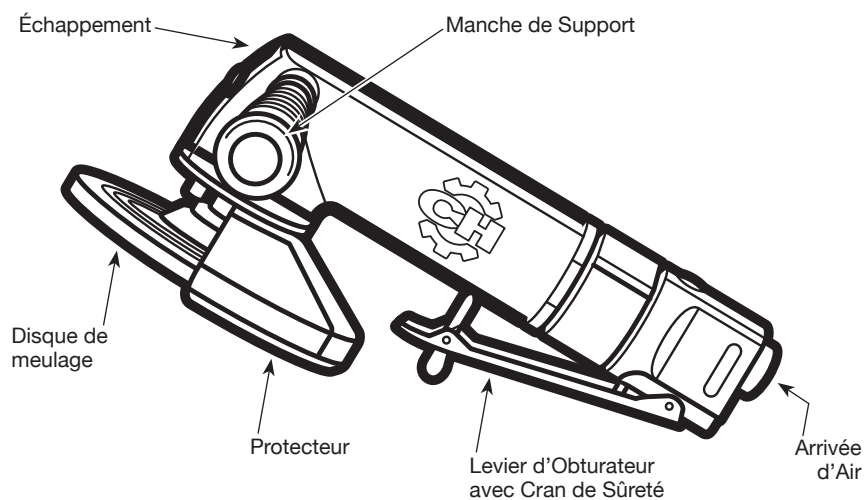
REPLACEMENT PARTS KITS

| Ref. No. | Description | Part No. |
|----------|-------------------|------------|
| ▲ | Tune-up kit | SV155501AV |
| ■ | Governor kit | SV155502AV |
| ● | Bevel gear kit | SV155503AV |
| ◆ | Motor assembly | SV155507AV |
| ▼ | Trigger valve kit | SV155508AV |
| -- | Not available | |

Meuleuse angulaire



MODÈLE : CL155500AV



Description

Les meuleuses angulaires sont conçues pour des applications de meulage sur le métal, le bois et autres matériaux. Idéal pour préparer les soudures, éliminer la rouille et ébarber. Utilise des disques standards de 4, 4-1/2 et 5 po avec un trou de D. I. de 5/8 ou 7/8 po. Deux ensembles d'adaptateurs de bride sont inclus.

Spécifications

Consommation d'airne . . .311,5 l/min. @ 621 kPa moyenne (usage 60%)
Consommation d'air 521 l/min. @ 621 kPa continue (usage 100%)
Pression de Service Maximum. 621 kPa
tr/min Max. 11 000
Taille de la Meule. Centre enfoncé
Type ANSI 27
4 po, 4,5 po et 5 po D.E.
x 5/8 po ou 7/8 po D.I.
Épaisseur de 3,2 mm à 9,5 mm
Filet de Broche 3/8 po - 24
HP de Moteur 0,6 HP
Arrivée d'Air. 1/4 po NPT (Femelle)
Taille de tuyau minimum 3/8 po
Poids. 1,13 kg

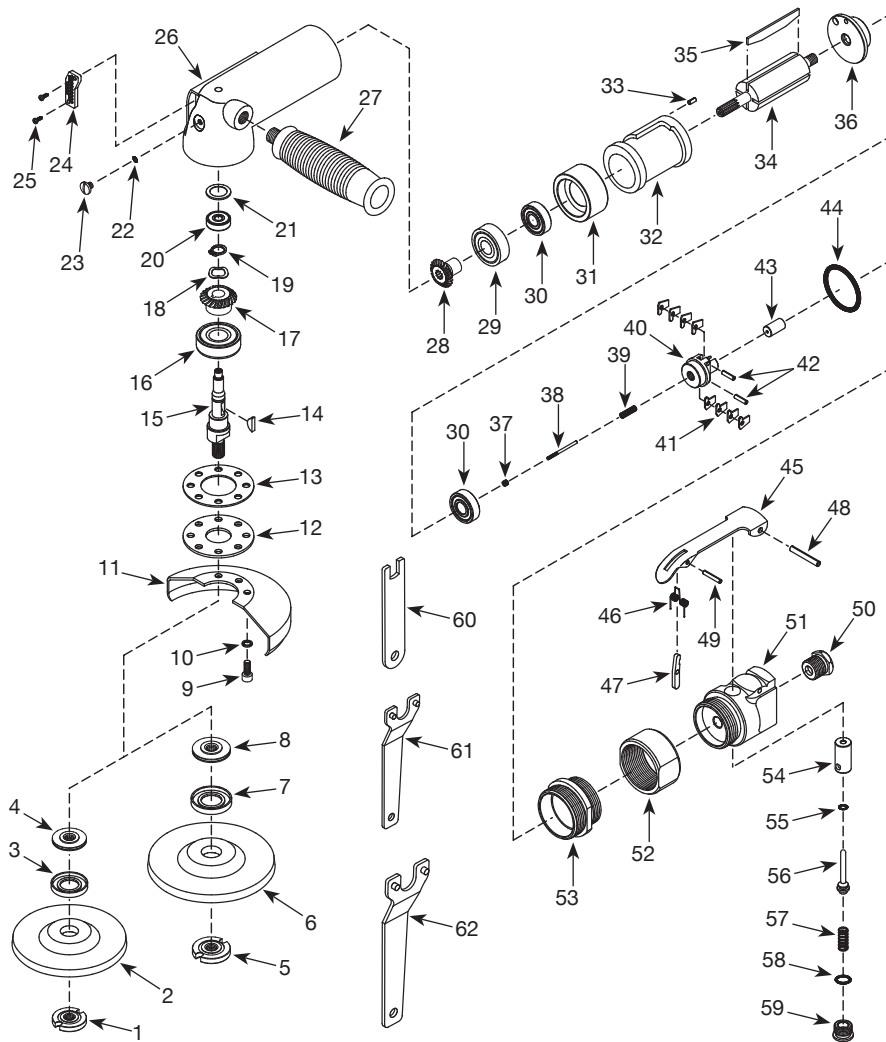
Pour pièces de rechange ou assistance technique, appeler 1-855-504-5678

S'il vous plaît fournir l'information suivante :

- Numéro de Modèle
- Numéro de série (si présent)
- Description et numéro de la pièce

Adresser toute correspondance à :

Campbell Hausfeld
Attn: Customer Service
100 Production Drive
Harrison, OH 45030 U.S.A.



ENREGISTREZ VOTRE PRODUIT EN LIGNE MAINTENANT !
<http://reg.ch-commercial.com>

LISTE DE PIÈCES DE RECHANGE

| N° de réf. | Description | N° de pièce | Qté. |
|------------|--|-------------|------|
| 1 | Écrou à collerette (D.I. 5/8 po) | -- | 1 |
| 2 | Meule 4 x 1/4 x 5/8 po | -- | 1 |
| 3 | Écran de bride en caoutchouc (D.I. 5/8 po) | -- | 1 |
| 4 | Collerette (D.I. 5/8 po) | -- | 1 |
| 5 | Écrou à collerette (D.I. 7/8 po) | -- | 1 |
| 6 | Meule 5 x 1/4 x 7/8 po | -- | 1 |
| 7 | Écran de bride en caoutchouc (D.I. 7/8 po) | -- | 1 |
| 8 | Collerette (D.I. 7/8 po) | -- | 1 |
| 9 | Boulon à tête hexagonale | -- | 5 |
| 10 | Rondelle à ressort | -- | 5 |
| 11 | Protecteur de meule central, jusqu'à 5 po | -- | 1 |
| 12 | Organe de retenue | -- | 1 |
| 13 | Joint d'étanchéité | ▲ | 1 |
| 14 | Clavette en demi-lune | ● | 1 |
| 15 | Arbor | SV837100AV | 1 |
| 16 | Roulement à billes | SV837200AV | 1 |
| 17 | Roue dentée conique | ● | 1 |
| 18 | Rondelle ondulée | ● | 1 |
| 19 | Bague d'arrêt externe | ● | 1 |
| 20 | Roulement à billes | SV837600AV | 1 |
| 21 | Plaque d'étanchéité | ▲ | 1 |
| 22 | Joint torique | ▲ | 1 |
| 23 | Bouchon | ▲ | 1 |
| 24 | Déflexeur d'échappement | -- | 1 |
| 25 | Vis à tôle | -- | 2 |
| 26 | Carter de moteur | -- | 1 |
| 27 | Manette | SV815300AV | 1 |
| 28 | Pignon conique | ● | 1 |
| 29 | Roulement à billes | SV815600AV | 1 |
| 30 | Roulement à billes | ◆ | 2 |
| 31 | Plaque extrémité, avant | ◆ | 1 |
| 32 | Cylindre | ◆ | 1 |
| 33 | Goupille à ressort | ◆ | 1 |
| 34 | Rotor | ◆ | 1 |
| 35 | Lame de rotor | ◆ | 4 |

Suite à la page suivante

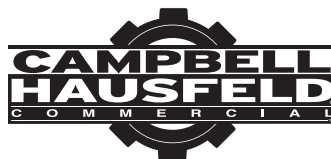
LISTE DE PIÈCES DE RECHANGE (SUITE)

| N° de réf. | Description | N° de pièce | Qté. |
|------------|-------------------------------------|-------------|------|
| 36 | Plaque d'extrémité, arrière | ◆ | 1 |
| 37 | Écrou de réglage | ■ | 1 |
| 38 | Vis de réglage | ■ | 1 |
| 39 | Ressort | ■ | 1 |
| 40 | Régulateur | ■ | 1 |
| 41 | Pendulum | ■ | 8 |
| 42 | Goupille à ressort | ■ | 2 |
| 43 | Plongeur | ■ | 1 |
| 44 | Joint torique | ▲ | 1 |
| 45 | Levier d'obturateur | -- | 1 |
| 46 | Levier de ressort | ▲ | 1 |
| 47 | Serrure de levier d'obturateur | ▲ | 1 |
| 48 | Goupille à ressort | ▲ | 1 |
| 49 | Goupille à ressort | ▲ | 1 |
| 50 | Douille de prise d'air avec crépine | -- | 1 |
| 51 | Carter de robinet d'étranglement | SV839700AV | 1 |
| 52 | Écrou d'accouplement | -- | 1 |
| 53 | Écrou de blocage | -- | 1 |
| 54 | Douille | ▼ | 1 |
| 55 | Joint torique | ▲ ▼ | 1 |
| 56 | Tige de soupape | ▼ | 1 |
| 57 | Ressort de soupape | ▲ ▼ | 1 |
| 58 | Joint torique | ▲ ▼ | 1 |
| 59 | Tournant | ▼ | 1 |
| 60 | Clé ouverte | -- | 1 |
| 61 | Clé anglaise (pour D.I. 5/8 po) | -- | 1 |
| 62 | Clé anglaise (pour D.I. 7/8 po) | -- | 1 |

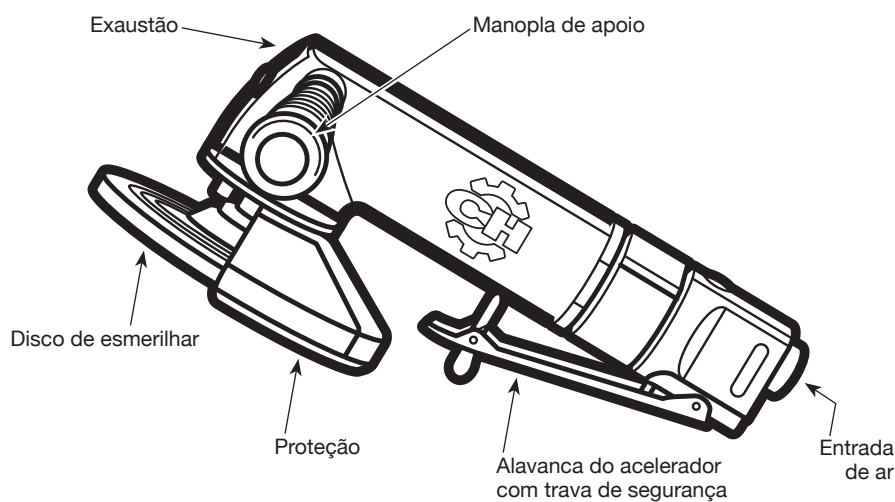
NÉCESSAIRES DE PIÈCES DE RECHANGE

| N° de réf. | Description | N° de pièce |
|------------|------------------------------------|-------------|
| ▲ | Nécessaire pour la remise au point | SV155501AV |
| ■ | Jeu de régulateur | SV155502AV |
| ● | Jeu d'engrenages coniques | SV155503AV |
| ◆ | Moteur équipé | SV155507AV |
| ▼ | Jeu de soupape de gâchette | SV155508AV |
| -- | Pas disponible | |

Esmerilhadeira angular



MODELO: CL155500AV



Descrição

Esmerilhadeiras angulares são projetadas para esmerilhar aplicações de metal, madeira e outros materiais. Ideais para a preparação da solda, remoção de ferrugem e rebarbação. Utilizam discos padrão de 4, 4-1/2 e 5 pol. com diâmetro interno de 5/8 ou 7/8 pol. Furo. Dois conjuntos de adaptadores de flange estão inclusos.

Especificações

| | |
|--------------------------------------|---|
| Consumo médio de ar . . . | 311,5 l/min. @ 6,21 bar (60% de uso) |
| Consumo de ar cont. | 521 l/min. @ 6,21 bar (100% de uso) |
| Pressão máxima de operação | 6,21 bar |
| RPM máxima | 11 000 |
| Tamanho da roda | Centro rebaixado de esmerilhar |
| | ANSI tipo 27, Diâmetro externo de 4, 4-1/2, 5 pol. x diâmetro interno de 5/8 ou 7/8 pol. Espessura 1/8 - 3/8 pol. |
| Rosca do eixo | 9,5 mm (3/8 pol.) - 24 |
| Cavalos de força do motor | 0,6 Cv |
| Entrada de ar | 6,4 mm (1/4 pol.) NPT (Fêmea) |
| Orifício mínimo de mangueira . | 9,5 mm (3/8 pol.) |
| Peso | 1,13 kg |

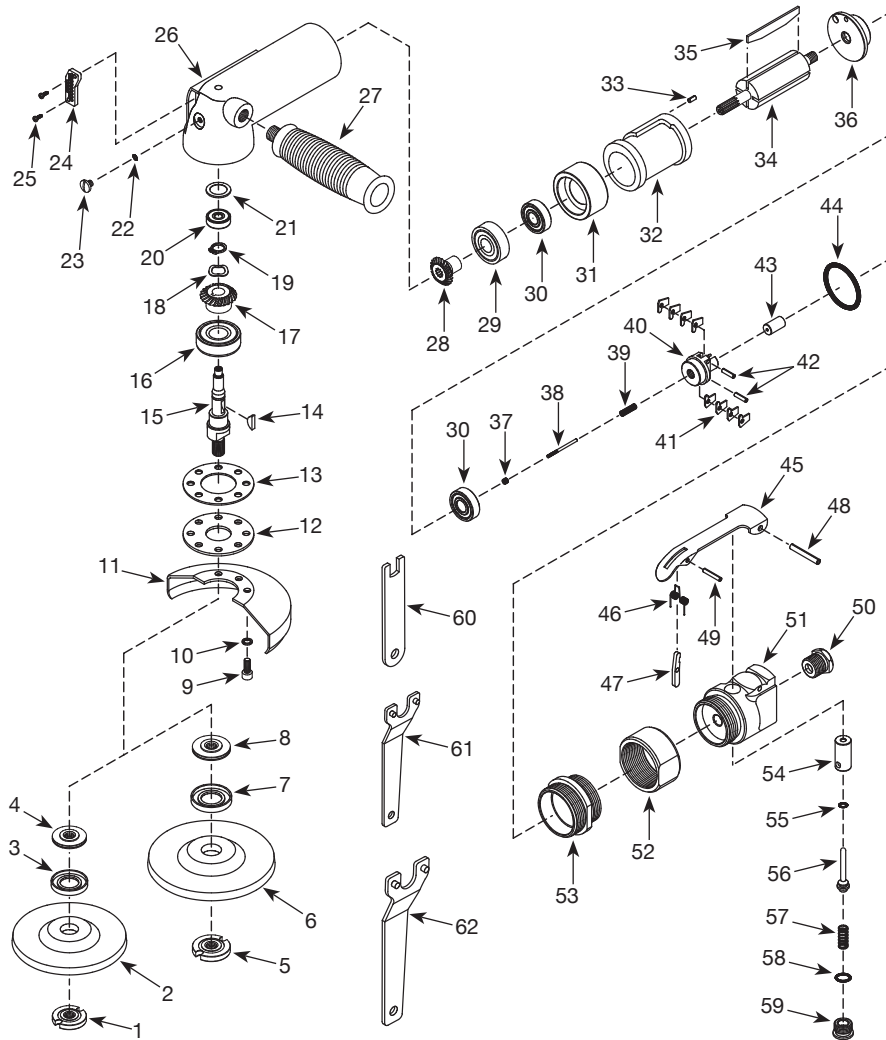
**Para peças de reposição ou assistência técnica,
entre em contato com o seu distribuidor local**

Por favor forneça as seguintes informações:

- Número do modelo
- Número de série (se houver)
- Descrição e número da peça como mostrado na lista de peças

Envie as correspondências para:

Campbell Hausfeld
Attn: Customer Service
100 Production Drive
Harrison, OH 45030 U.S.A.



REGISTRE SEU PRODUTO ON-LINE AGORA!
<http://reg.ch-commercial.com>

LISTA DE PEÇAS DE REPOSIÇÃO

| No. de Ref. | Descrição | Número da Peça | Qtd. |
|-------------|--|----------------|------|
| 1 | Porca da flange (D.I. 15,9 mm) | -- | 1 |
| 2 | Roda de esmeril 10,16 cm x 6,4 mm x 15,9 mm | -- | 1 |
| 3 | Blindagem do flange de borracha (D.I. 15,9 mm) | -- | 1 |
| 4 | Flange (D.I. 15,9 mm) | -- | 1 |
| 5 | Porca da flange (D.I. 22,2 mm) | -- | 1 |
| 6 | Roda de esmeril 12,7 cm x 6,4 mm x 22,2 mm | -- | 1 |
| 7 | Blindagem do flange de borracha (D.I. 22,2 mm) | -- | 1 |
| 8 | Flange (D.I. 22,2 mm) | -- | 1 |
| 9 | Parafuso de cabeça sextavada | -- | 5 |
| 10 | Arruela de pressão | -- | 5 |
| 11 | Proteção da roda central, até 5 pol. | -- | 1 |
| 12 | Retentor | -- | 1 |
| 13 | Vedação | ▲ | 1 |
| 14 | Chaveta semicircular | ● | 1 |
| 15 | Veio, eixo | SV837100AV | 1 |
| 16 | Mancal de esferas | SV837200AV | 1 |
| 17 | Engrenagem cônica | ● | 1 |
| 18 | Arruela ondulada | ● | 1 |
| 19 | Anel batente externo | ● | 1 |
| 20 | Mancal de esferas | SV837600AV | 1 |
| 21 | Placa de vedação | ▲ | 1 |
| 22 | Anel em "O" | ▲ | 1 |
| 23 | Plugue | ▲ | 1 |
| 24 | Deflector de escape | -- | 1 |
| 25 | Parafuso autoperfurante | -- | 2 |
| 26 | Caixa do Motor | -- | 1 |
| 27 | Manivela | SV815300AV | 1 |
| 28 | Engrenagem pinhão chanfrada | ● | 1 |
| 29 | Mancal de esferas | SV815600AV | 1 |
| 30 | Mancal de esferas | ◆ | 2 |
| 31 | Placa terminal frontal | ◆ | 1 |
| 32 | Cilindro | ◆ | 1 |
| 33 | Pino de mola | ◆ | 1 |
| 34 | Rotor | ◆ | 1 |
| 35 | Lâminas do rotor | ◆ | 4 |

Continua na próxima página

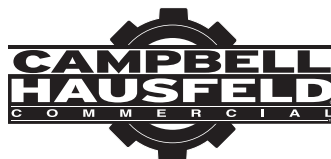
LISTA DE PEÇAS DE REPOSIÇÃO (CONTINUAÇÃO)

| No. de Ref. | Descrição | Número da Peça | Qtd. |
|-------------|-----------------------------------|----------------|------|
| 36 | Placa terminal posterior | ◆ | 1 |
| 37 | Porca de ajuste | ■ | 1 |
| 38 | Parafuso de ajuste | ■ | 1 |
| 39 | Mola | ■ | 1 |
| 40 | Regulador | ■ | 1 |
| 41 | Pendulum | ■ | 8 |
| 42 | Pino de mola | ■ | 2 |
| 43 | Êmbolo | ■ | 1 |
| 44 | Anel em "O" | ▲ | 1 |
| 45 | Alavanca reguladora | -- | 1 |
| 46 | Alavanca da mola | ▲ | 1 |
| 47 | Trava da alavanca do acelerador | ▲ | 1 |
| 48 | Pino de mola | ▲ | 1 |
| 49 | Pino de mola | ▲ | 1 |
| 50 | Bucha de entrada de ar com filtro | -- | 1 |
| 51 | Carcaça da válvula do acelerador | SV839700AV | 1 |
| 52 | Porca de acoplamento | -- | 1 |
| 53 | Anel de aperto | -- | 1 |
| 54 | Bucha | ▼ | 1 |
| 55 | Anel em "O" | ▲ ▼ | 1 |
| 56 | Haste da válvula | ▼ | 1 |
| 57 | Mola da válvula | ▲ ▼ | 1 |
| 58 | Anel em "O" | ▲ ▼ | 1 |
| 59 | Tampão da válvula | ▼ | 1 |
| 60 | Chave de boca | -- | 1 |
| 61 | Chave inglesa (para D.I. 15,9 mm) | -- | 1 |
| 62 | Chave inglesa (para D.I. 22,2 mm) | -- | 1 |

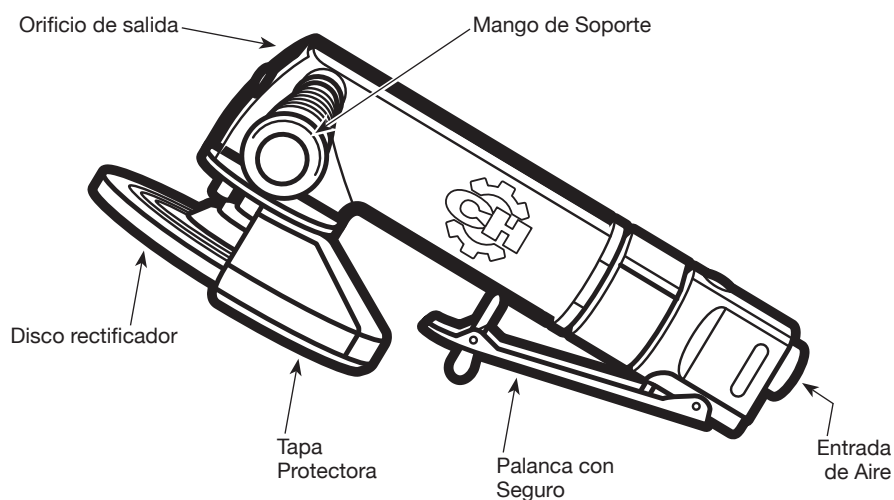
CONJUNTOS DE PEÇAS DE REPOSIÇÃO

| No. de Ref. | Descrição | Número da Peça |
|-------------|------------------------------|----------------|
| ▲ | Kit de afinação | SV155501AV |
| ■ | Kit do regulador | SV155502AV |
| ● | Kit de engrenagem cônico | SV155503AV |
| ◆ | Conjunto do motor | SV155507AV |
| ▼ | Kit da válvula do disparador | SV155508AV |
| -- | Não disponível | |

Esmeriladora angular



MODELO: CL155500AV



Descripción

Las esmeriladoras angulares están diseñadas para las aplicaciones de esmerilado en metal, madera y otros materiales. Ideales para la preparación de soldadura, eliminación de óxido y desbarbado. Utiliza discos estándar de 4, 4-1/2 y 5 pulgadas, con un agujero central de 5/8 o 7/8 pulgadas de diámetro interior. Se incluyen dos conjuntos de adaptadores de bridas.

Especificaciones

| | |
|--|--|
| Prom. de consumo. | 311,5 l/min. @ 6,21 bar de aire (60% de uso) |
| Consumo continuo. | 521 l/min. @ 6,21 bar de aire (100% de uso) |
| Máx. presión operativa | 6,21 bar |
| s ⁻¹ (RPM) máx | 183,33 (11000) |
| Tamaño de rueda. | Centro rebajado Tipo ANSI 27 10,16 cm, 11,43 cm y 12,70 cm D.E. x 15,9 mm o 22,2 mm D.I. Grosor de 3,2 mm a 9,5 mm |
| Roscas | 9,5 mm (3/8 pulg.) - 24 |
| Potencia del Motor (CP) | 0,6 CP |
| Entrada de aire | 6,4 mm (1/4 pulg.) NPT (Hembra) |
| Diámetro mínimo de la manguera | 9,5 mm (3/8 pulg.) |
| Peso | 1,13 kg |

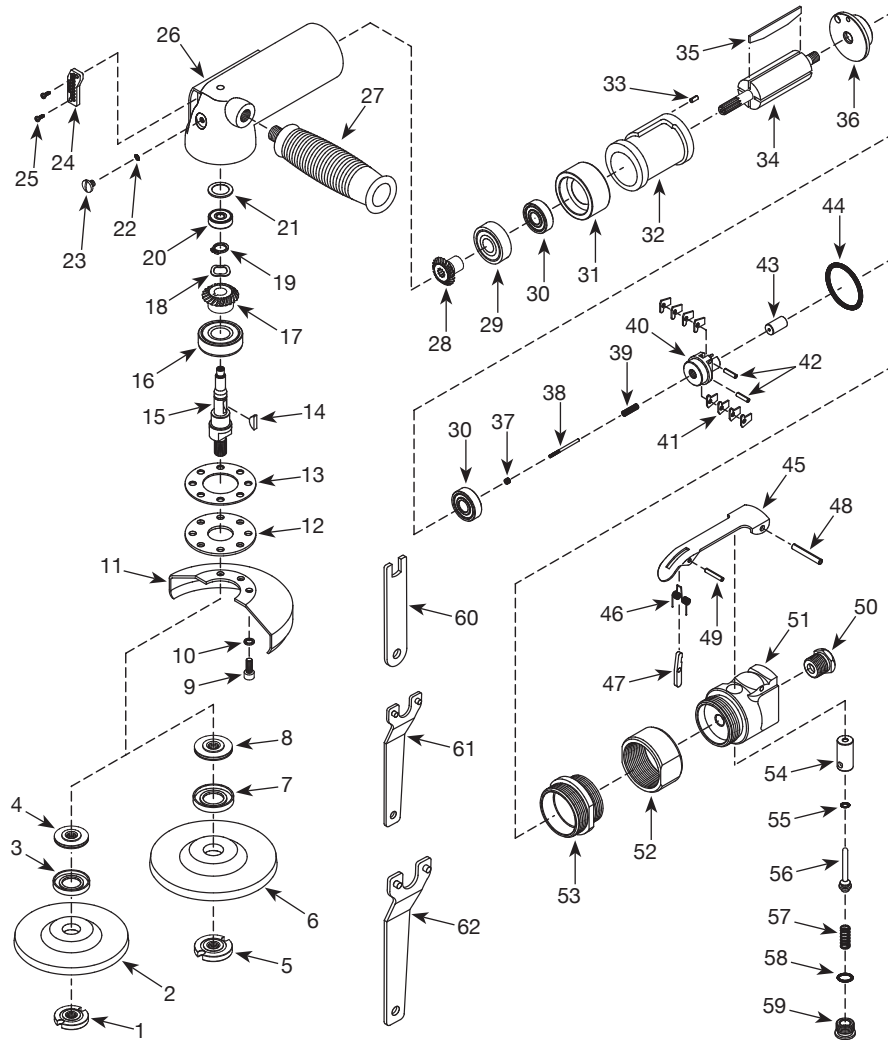
**Para Ordenar Repuestos o Asistencia Técnica,
Sírvese Llamar al Distribuidor Más Cercano a Su
Domicilio**

Sírvase darnos la siguiente información:

- Número del modelo
- Código impreso (si correspondiera)
- Descripción y número del repuesto según la lista de repuestos

Dirija toda la correspondencia a:

Campbell Hausfeld
Attn: Customer Service
100 Production Drive
Harrison, OH 45030 U.S.A.



¡REGISTRE SU PRODUCTO EN LÍNEA AHORA MISMO!
<http://reg.ch-commercial.com>

LISTA DE PARTES DE REPARACIÓN

| No. de Ref. | Descripción | No. de Parte | Ctd. |
|-------------|--|--------------|------|
| 1 | Tuerca (D.I. 15,9 mm) | -- | 1 |
| 2 | Disco 10,16 cm x 6,4 mm x 15,9 mm | -- | 1 |
| 3 | Forro de goma (D.I. 15,9 mm) | -- | 1 |
| 4 | Lengueta (D.I. 15,9 mm) | -- | 1 |
| 5 | Tuerca (D.I. 22,2 mm) | -- | 1 |
| 6 | Disco 12,7 cm x 6,4 mm x 22,2 mm | -- | 1 |
| 7 | Forro de goma (D.I. 22,2 mm) | -- | 1 |
| 8 | Lengueta (D.I. 22,2 mm) | -- | 1 |
| 9 | Perno hex. | -- | 5 |
| 10 | Arandela de resorte | -- | 5 |
| 11 | Protección de rueda central, hasta 12,7 cm | -- | 1 |
| 12 | Retén | -- | 1 |
| 13 | Empaque | ▲ | 1 |
| 14 | Chaveta | ● | 1 |
| 15 | Arbor | SV837100AV | 1 |
| 16 | Balero | SV837200AV | 1 |
| 17 | Engranaje biselado | ● | 1 |
| 18 | Arandela ondulada | ● | 1 |
| 19 | Anillo de fijación externa | ● | 1 |
| 20 | Balero | SV837600AV | 1 |
| 21 | Sello | ▲ | 1 |
| 22 | Anillo en O | ▲ | 1 |
| 23 | Conector | ▲ | 1 |
| 24 | Deflector de salida | -- | 1 |
| 25 | Tornillo autoroscante | -- | 2 |
| 26 | Envoltura del motor | -- | 1 |
| 27 | Mango | SV815300AV | 1 |
| 28 | Piñón biselado | ● | 1 |
| 29 | Balero | SV815600AV | 1 |
| 30 | Balero | ◆ | 2 |
| 31 | Placa frontal | ◆ | 1 |
| 32 | Cilindro | ◆ | 1 |
| 33 | Pasadores del resorte | ◆ | 1 |
| 34 | Rotor | ◆ | 1 |
| 35 | Aletas del rotor | ◆ | 4 |

Continúa en la página siguiente

LISTA DE PARTES DE REPARACIÓN (CONTINUACIÓN)

| No. de Ref. | Descripción | No. de Parte | Ctd. |
|-------------|--|--------------|------|
| 36 | Placa posterior | ◆ | 1 |
| 37 | Tuerca ajustadora | ■ | 1 |
| 38 | Tornillo ajustador | ■ | 1 |
| 39 | Resorte | ■ | 1 |
| 40 | Control de suministro de aire | ■ | 1 |
| 41 | Péndulo | ■ | 8 |
| 42 | Pasadores del resorte | ■ | 2 |
| 43 | Émbolo | ■ | 1 |
| 44 | Anillo en O | ▲ | 1 |
| 45 | Palanca de estrangulación | -- | 1 |
| 46 | Resorte | ▲ | 1 |
| 47 | Seguro de la palanca | ▲ | 1 |
| 48 | Pasadores del resorte | ▲ | 1 |
| 49 | Pasadores del resorte | ▲ | 1 |
| 50 | Buje de la entrada de aire con rejilla | -- | 1 |
| 51 | Cubierta de la válvula reguladora | SV839700AV | 1 |
| 52 | Tuerca de acoplamiento | -- | 1 |
| 53 | Tuerca de seguridad | -- | 1 |
| 54 | Buje | ▼ | 1 |
| 55 | Anillo en O | ▲ ▼ | 1 |
| 56 | Véstago de la válvula | ▼ | 1 |
| 57 | Resorte de la válvula | ▲ ▼ | 1 |
| 58 | Anillo en O | ▲ ▼ | 1 |
| 59 | Tapón de la válvula | ▼ | 1 |
| 60 | Llave | -- | 1 |
| 61 | Llave inglesa (para D.I. 15,9 mm) | -- | 1 |
| 62 | Llave inglesa (para D.I. 22,2 mm) | -- | 1 |

JUEGOS DE REPUESTOS

| No. de Ref. | Descripción | No. de Parte |
|-------------|--|--------------|
| ▲ | Piezas para el afinamiento | SV155501AV |
| ■ | Juego de control de suministro de aire | SV155502AV |
| ● | Juego de engranajes biselados | SV155503AV |
| ◆ | Ensamblaje del motor | SV155507AV |
| ▼ | Juego de la válvula del gatillo | SV155508AV |
| -- | No disponible | |