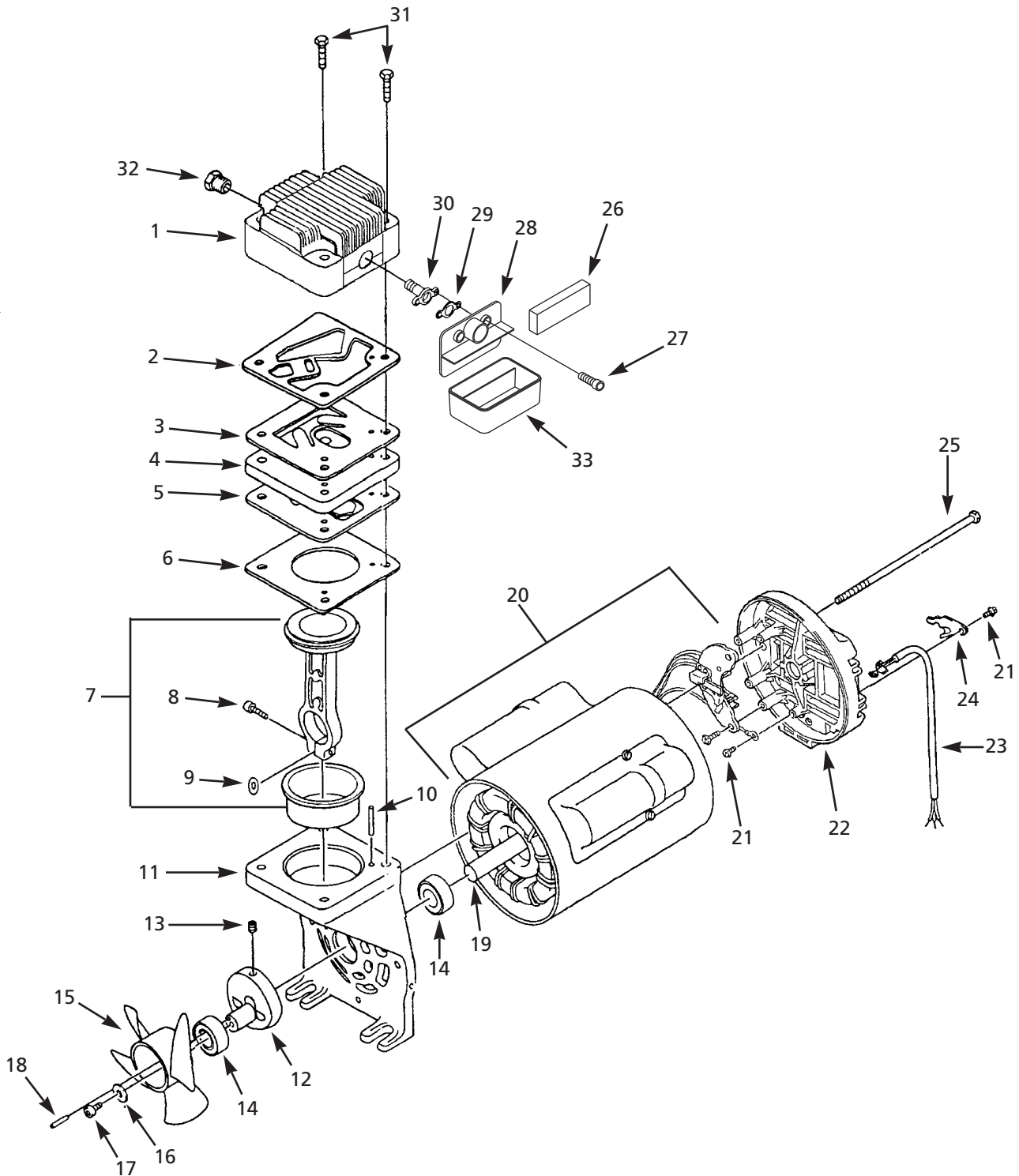




Air Compressor Pumps Compresseur D'Air Compresores de Aire

Replacement Parts List
Liste De Pièces De Rechange
Lista De repuestos

WL350102



For Replacement Parts, Call 1-800-543-6400
Pour Pièces De Rechange, composer le 1-800-543-6400
Para Ordenar Repuestos Sirvase Llamar al Distribuidor Más Cercano a Su Domicilio

Please provide the following information:
 -Model number
 -Serial number (if any)
 -Part description and number as shown in parts list

S'il vous plaît fournir l'information suivant:
 -Numéro du modèle
 -Numéro de série (s'il y en a un)
 -Description de la pièce et son numéro sur la liste

Sirvase darnos la siguiente información:
 -Número del modelo
 -Número de serie (de haberlo)
 -Descripción y número del repuesto según la lista de repuestos

Address parts correspondence to:
 Correspondance:
 Puede escribirnos a:
 The Campbell Group
 Attn: Parts Dept.
 100 Production Drive
 Harrison, OH 45030 USA

Ref. No.	Description	Description	Descripción	WL350102	Qty. Qte. Ctd.
1	Head	Culasse	Culata	†	1
2	■ Head gasket	Joint d'étanchéité de culasse	Empaque de la culata	XA010800AV	1
3	Exhaust valve	Soupape d'échappement	Válvula de salida	■	1
4	Valve plate	Plaque de soupape	Placa de la válvula	■	1
5	Intake valve	Soupape d'admission	Válvula de entrada	■	1
6	■ Cylinder gasket	Joint étanche du cylindre	Empaque del cilindro	XA010300AV	1
7	Piston & connecting rod w/sleeve (Incl. No's. 8 & 9)	Piston et bielle avec manchon (Incl. No's 8 & 9)	Pistón & biela con manga (incluye los números 8 & 9)	WL200401AJ	1
8	M5 x .8 x 20 Socket head cap screw	Vis a tête creuse, M5 x .8 x 20 vis d'assemblage	Tornillo de cabeza tubular M5 x .8 x 20	ST116104AV	1
9	Shim washer	Rondelle de cale	Arandela de calza	ST129400AV	1
10	▲ Spiral pin, end-bell	Goupille vrillée, embout	Pasador en espiral, extremo	ST158601AV	1
11	Front end-bell	Embout avant	Extremo frontal	▲	1
12	Eccentric	Excentrique	Excéntrico	▲	1
13	M6 x 1.0 x 6 Set screw	Vis de pression M6 x 1.0 x 6	Tornillo de fijación	▲	2
14	Ball bearing	Roulements à bille	Balero	▲	2
15	Axial fan	Ventilateur axial	Ventilador del eje	WL002401AV	1
16	Washer	Rondelle	Arandela	ST070928AV	1
17	M5 x .8 x 12 LH Socket head cap screw	Vis d'assemblage à tête creuse, M5 x .8 x 12 LH	Tornillo de cabeza tubular M5 x 0,8 x 12 (izquierdo)	ST070928AV	1
18	▲ Spring pin	Goupille à ressort	Pasador del resorte	ST070059AV	1
19	Rotor/shaft	Rotor/arbre	Rotor/eje	▲	1
20	Stator assembly	Montage stator	Estator	MC503901AV	1
21	● #8-32 x 7/16 Hex head screw	Vis a tête hexagonale #8-32 x 7/16	Tornillo de cabeza Hex de #8-32 x 7/16	ST074407AV	6
22	Rear end-bell	Embout arrière	Extremo posterior	●	1
23	● Switch cord	Cordon d'interrupteur	Cordón del interruptor	EC012702AV	1
24	● Strain relief	Soulagement de tension	Relevo de tensión	MT002600AV	1
25	● M5 x .8 x 188 Motor bolt	Boulon de fixation	Perno	ST128802AV	4
26	Filter element	Élément filtrant	Elemento de filtro	VT042500AV	1
27	1/4-20 x 3/4 Thread form screw	Vis fileté, 1/4 - 20 x 3/4	Tornillo forma-rosca de 1/4-20 x 3/4	ST120200AV	2
28	Filter housing back	Carter du filtre (arrière)	Cubierta del filtro (posterior)	WL20900AV	1
29	Gasket	Joint d'étanchéité	Empaque	XA010600AV	1
30	Adapter	Adaptateur	Adaptador	WL002800AV	1
31	† M6 x 55mm Head bolt	Boulon de tête, M6 x 55 mm	Perno de la culata M6 x 55mm	ST074315AV	4
32	Compression connector	Raccord de compression	Conector de compresión	ST159001AV	1
33	Filter housing front	Carter du filtre (avant)	Cubierta del filtro (frontal)	WL208900AV	1
	† Head kit (Includes numbers 1 & 31)	Nécessaire de culasse (1 & 31 inclus)	Juego de piezas de la culata (incl. 1 & 31)	WL602800AJ	1
	■ Valve plate kit (Includes numbers 2, 3, 4, 5 & 6)	Jeu de plaque de soupape (2, 3, 4, 5 & 6 inclus)	Juego de placas para válvulas (Incl. 2, 3, 4, 5 & 6)	WL201400AJ	1
	▲ Front-end-bell & rotor kit (Includes numbers 10-14, 18 & 19)	Nécessaire d'embout d'avant et rotor (10-14, 18 & 19 inclus)	Juego de piezas del extremo delantero y el rotor (Incl. 10-14, 18 & 19)	WL204203AJ	1
	● Rear end-bell kit (Includes numbers 21-25)	Nec. d'embout arrière (pieces 21 - 25)	Piezas del extremo posterior (partes 21-25)	WL205908AJ	1

Notes: Reference number 11-14 and 19 are precisely assembled at the factory and are not available separately. Parts without a part number are available only as part of a kit.
 Remarque: Les numeros 11-14 et 19 sont montés à l'usine avec précision et ne sont pas disponibles séparément. Les pièces de rechange sans numeros sont disponibles en nécessaires seulement.
 Notas: Los números de referencia 11-14 y 19 se ensamblan con precisión en la fábrica y no están disponibles por separado. Las piezas sin números sólo están disponibles como parte de un juego de piezas.