



3/8" Ratchet

Rochet Pneumatique de 3/8 po

Trinquetes Neumaticode

9,5 mm (3/8")

Replacement Parts List
 Liste De Pièces De Rechange
 Lista De Repuestos

PL2501

Description

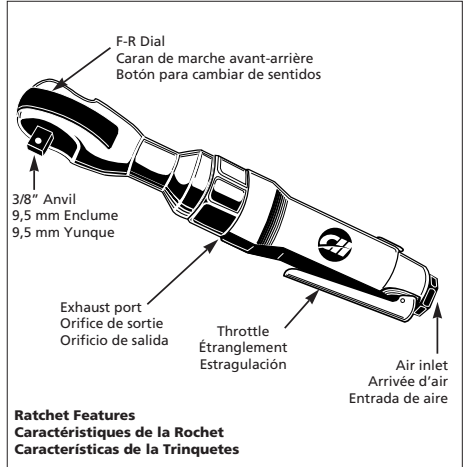
Ratchets are air tools designed for removing and installing spark plugs and different engine parts such as water pumps, radiators, etc. Perfect for professional, automotive and industrial applications.

Description

Les rochet pneumatique sont des outils pneumatiques conçus pour enlever et installer les bougies et différentes pièces de moteurs telles que les pompes à eau, radiateurs, etc. Idéal pour les applications professionnelles, d'automobile et industrielles.

Descripción

Los trinquetes son herramientas neumáticas diseñadas para sacar e instalar bujías y otras piezas de motores tales como bombas de agua, radiadores, etc. Ideal para trabajos profesionales, mecánica automotriz y usos industriales.



Ratchet Features
Caractéristiques de la Rochet
Características de la Trinquetes

Specifications

Avg SCFM & psi	.48 @ 90 psig (25% usage)
Continuous SCFM	.19.2 @ 90 psig (100% usage)
Max. RPM	160
Max Torque	.60 ft.lb
Working Torque	10-50 ft.lb
Gear Type	.2 Idler Full Cage
Bolt Capacity	.3/8"
Air Inlet	.1/4" NPT (Female)
Drive	.3/8" Sq
Weight	.2.5 lbs.
Vibration	.13.2m/s ²
Sound dB(A)	
Pressure	.93
Power	.105

Spécifications

m ³ /min moyen et kPa	.0,14 @ 621 kPa (usage 25%)
m ³ /min continu	.0,54 @ kPa (usage 100%)
tr/min Max	160
Couple Max	.8,30 kg m
Couple de Service	1,38-6,92 kg m
Type d'engrenage	.2 Engrenages Intermédiaires Pleine Cage
Capacité de boulon	.3/8 po
Arrivée d'air	.1/4 po NPT (Femelle)
Entraînement	.3/8 po carré
Poids	.1,13 kg
Vibration	.13,2m/s ²
Sonore dB(A)	
Pression	.93
Puissance	.105

Especificaciones

m ³ /min promedio y bar	.0,14 @ 6,21 bar (25% de uso)
m ³ /min continuo	.0,54 @ bar (100% de uso)
RPM Máx	160
Torsión Máx	.8,30 kg m
Torsion de trabajo	1,38-6,92 kg m
Tipo de engranaje	Jaula Completa de la Guía Full Cage
Capacidad del perno	.9,5 mm (3/8")
Entrada de aire	.6,4 mm (1/4") NPT (Hembra)
Impulsión	.9,5 mm (3/8") Sq
Peso	.1,13 kg
Vibración	.13,2m/s ²
Sonido dB	
Presion	.93
Potencia	.105

For Replacement Parts, call 1-800-543-6400

Pour Pièces De Rechange, appeler 1-800-543-6400

Para ordenar repuestos, sírvase llamar al concesionario más cercano a su domicilio

Please provide following information:

- Model number
- Stamped-in code
- Part description and number as shown in parts list

Address parts correspondence to:

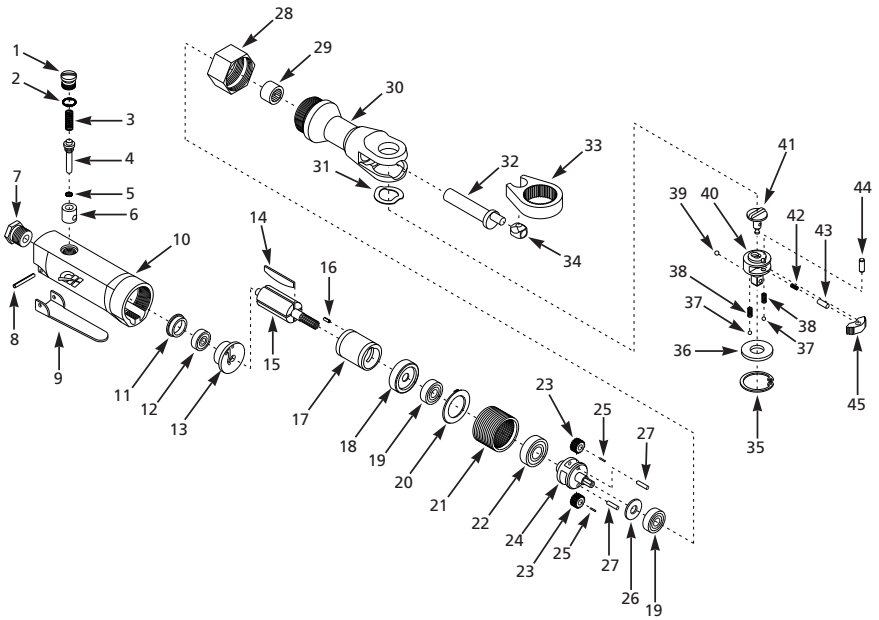
The Campbell Group
Attn: Parts Department
100 Production Drive
Harrison, OH 45030 U.S.A.

S'il vous plaît fournir l'information suivante:

- Numéro du modèle
- Code Estampe
- Description et numéro de la pièce

Correspondance:

The Campbell Group
Attn: Parts Department
100 Production Drive
Harrison, OH 45030 U.S.A.



Replacement Parts List

Ref. No.	Description	Part Number	Qty.	Ref. No.	Description	Part Number	Qty.
1	Throttle valve cap	Δ	1	29	Needle bearing	SV812500AV	1
2	O-ring	■ Δ	1	30	Ratchet housing	SV930300AV	1
3	Valve spring	■ Δ	1	31	Anvil washer	■ ▲	1
4	Valve stem	Δ	1	32	Crank shaft	SV930500AV	1
5	O-ring	■ Δ	1	33	Yoke	SV430800AV	1
6	Valve bushing	Δ	1	34	Drive bushing	■	1
7	Air inlet bushing with screen	SV810300AV	1	35	Retaining ring	■ ▲	1
8	Throttle lever roll pin	■	1	36	Pressure plate	▲	1
9	Throttle lever	SV930000AV	1	37	Steel ball	■ ▲	2
10	Motor housing	SV430200AV	1	38	Spring	■ ▲	2
11	End plate cap	■ ◆	1	39	Steel ball	■ ▲	1
12	Ball bearing	◆	1	40	Ratchet anvil assembly	▲	1
13	Rear end plate	◆	1	41	Reverse button	▲	1
14	Rotor blade	◆	4	42	Lock pin spring	■ ▲	1
15	Rotor	◆	1	43	Lock pin	■ ▲	1
16	Motor roll pin	◆	1	44	Dowel pin	■ ▲	1
17	Cylinder	◆	1	45	Ratchet pawl	▲	1
18	Front end plate	◆	1	■	Tune-up kit	SV250101AV	
19	Ball bearing	◆ ◆	2	▲	Ratchet head assembly (Fully assembled)	SV250102AV	
20	Diffuser / washer	■ ◆	1	●	Planet gear assembly (Fully assembled)	SV250103AV	
21	Internal gear	●	1	◆	Motor assembly (Fully assembled)	SV250104AV	
22	Bearing	●	1	Δ	Throttle valve kit	SV250105AV	
23	Gear	●	2				
24	Planet cage	●	1				
25	Needle roller	●	22				
26	Washer	● ●	1				
27	Planet pin	●	2				
28	Clamp nut	SV812400AV	1				

Liste De Pièces De Rechange

N°de Réf.	Description	Número de Pièce	Qté.	N°de Réf.	Description	Número de Pièce	Qté.
1	Capuchon de robinet d'étranglement	Δ	1	29	Roulement à aiguilles	SV812500AV	1
2	Joint torique	■ Δ	1	30	Carter de rochet	SV930300AV	1
3	Ressort de soupape	■ Δ	1	31	Rondelle d'enclume	■ ▲	1
4	Tige de soupape	Δ	1	32	Vilebrequin	SV930500AV	1
5	Joint torique	■ Δ	1	33	Chape	SV430800AV	1
6	Douille d'appareil de robinetterie	Δ	1	34	Douille d'entraînement	■	1
7	Douille de prise d'air avec crépine	SV810300AV	1	35	Bague de retenue	■ ▲	1
8	Goupille-ressort de levier d'obturateur	■	1	36	Plaque de pression	▲	1
9	Levier d'obturateur	SV930000AV	1	37	Bille d'acier	■ ▲	2
10	Carter de moteur	SV430200AV	1	38	Ressort	■ ▲	2
11	Capuchon de plaque d'extrémité	■ ◆	1	39	Bille d'acier	■ ▲	1
12	Roulement à billes	◆	1	40	Montage d'enclume de rochet	▲	1
13	Plaque d'extrémité arrière	◆	1	41	Bouton de marche arrière	▲	1
14	Lame de rotor	◆	4	42	Ressort de goupille d'arrêt	■ ▲	1
15	Rotor	◆	1	43	Goupille d'arrêt	■ ▲	1
16	Goupille-ressort de moteur	◆	1	44	Goujon	■ ▲	1
17	Cylindre	◆	1	45	Cliquet de rochet	SV931400AV	1
18	Plaque d'extrémité avant	◆	1	■	Nécessaire pour la remise au point	SV250101AV	
19	Roulement à billes	◆ ◆	2	▲	Montage de tête de rochet (Montage complet)	SV250102AV	
20	Diffuseur / rondelle	■ ◆	1	●	Montage d'engrenage planétaire (Montage complet)	SV250103AV	
21	Roue à denture intérieure	●	1	◆	Moteur équipé (Montage complet)	SV250104AV	
22	Roulement	●	1	Δ	Nécessaire de robinet d'étranglement	SV250105AV	
23	Roue dentée	●	2				
24	Cage planétaire	●	1				
25	Rouleau d'aiguille	●	22				
26	Rondelle	● ●	1				
27	Coupille planétaire	●	2				
28	Écrou de serrage	SV812400AV	1				

For Replacement Parts, call 1-800-543-6400

Pour Pièces De Rechange, appeler 1-800-543-6400

Para ordenar repuestos, sírvase llamar al concesionario más cercano a su domicilio

Please provide following information:

- Model number
- Stamped-in code
- Part description and number as shown in parts list

Address parts correspondence to:

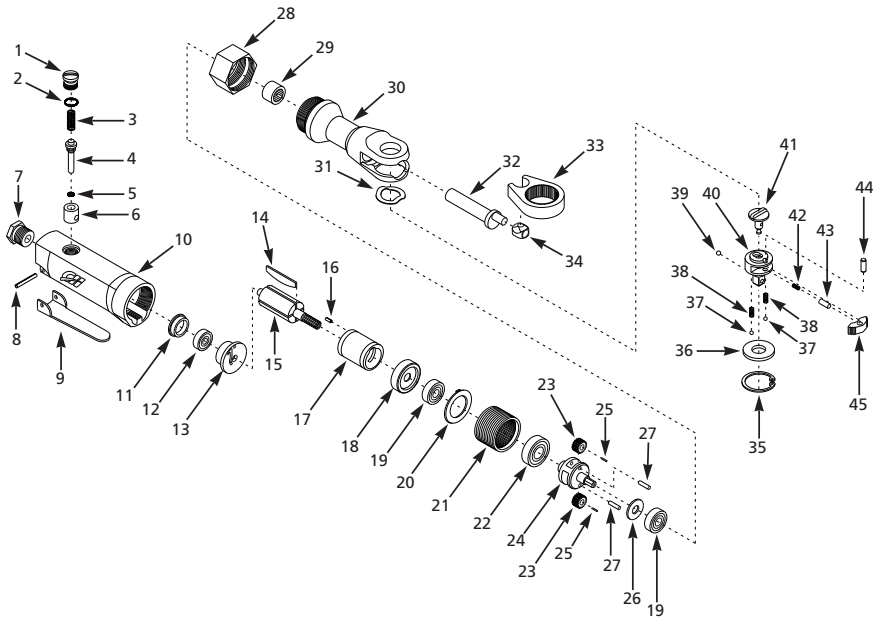
The Campbell Group
 Attn: Parts Department
 100 Production Drive
 Harrison, OH 45030 U.S.A.

S'il vous plaît fournir l'information suivante:

- Numéro du modèle
- Code Estampé
- Description et numéro de la pièce

Correspondance:

The Campbell Group
 Attn: Parts Department
 100 Production Drive
 Harrison, OH 45030 U.S.A.



Replacement Parts List

Ref. No.	Description	Part Number	Qty.	Ref. No.	Description	Part Number	Qty.
1	Throttle valve cap	Δ	1	29	Needle bearing	SV812500AV	1
2	O-ring	■ Δ	1	30	Ratchet bearing	SV930300AV	1
3	Valve spring	■ Δ	1	31	Anvil washer	■ ▲	1
4	Valve stem	Δ	1	32	Crank shaft	SV930500AV	1
5	O-ring	■ Δ	1	33	Yoke	SV430800AV	1
6	Valve bushing	Δ	1	34	Drive bushing	■	1
7	Air inlet bushing with screen	SV810300AV	1	35	Retaining ring	■ ▲	1
8	Throttle lever roll pin	■	1	36	Pressure plate	▲	1
9	Throttle lever	SV930000AV	1	37	Steel ball	■ ▲	2
10	Motor housing	SV430200AV	1	38	Spring	■ ▲	2
11	End plate cap	■ ◆	1	39	Steel ball	■ ▲	1
12	Ball bearing	◆	1	40	Ratchet anvil assembly	▲	1
13	Rear end plate	◆	1	41	Reverse button	▲	1
14	Rotor blade	◆	4	42	Lock pin spring	■ ▲	1
15	Rotor	◆	1	43	Lock pin	■ ▲	1
16	Motor roll pin	◆	1	44	Dowel pin	■ ▲	1
17	Cylinder	◆	1	45	Ratchet pawl	■	1
18	Front end plate	◆	1	■	Tune-up kit	SV250101AV	
19	Ball bearing	◆ ◆	2	▲	Ratchet head assembly (Fully assembled)	SV250102AV	
20	Diffuser / washer	■ ◆	1	●	Planet gear assembly (Fully assembled)	SV250103AV	
21	Internal gear	●	1	◆	Motor assembly (Fully assembled)	SV250104AV	
22	Bearing	●	1	Δ	Throttle valve kit	SV250105AV	
23	Gear	●	2				
24	Planet cage	●	1				
25	Needle roller	●	22				
26	Washer	● ●	1				
27	Planet pin	●	2				
28	Clamp nut	SV812400AV	1				

Liste De Pièces De Rechange

N°de Réf.	Description	Numéro de Pièce	Qté.	N°de Réf.	Description	Numéro de Pièce	Qté.
1	Capuchon de robinet d'étranglement	Δ	1	29	Roulement à aiguilles	SV812500AV	1
2	Joint torique	■ Δ	1	30	Carter de rochet	SV930300AV	1
3	Ressort de soupape	■ Δ	1	31	Rondelle d'enclume	■ ▲	1
4	Tige de soupape	Δ	1	32	Vilebrequin	SV930500AV	1
5	Joint torique	■ Δ	1	33	Chape	SV430800AV	1
6	Douille d'appareil de robinetterie	Δ	1	34	Douille d'entraînement	■	1
7	Douille de prise d'air avec crépine	SV810300AV	1	35	Bague de retenue	■ ▲	1
8	Goupille-ressort de levier d'obturateur	■	1	36	Plaque de pression	▲	1
9	Levier d'obturateur	SV930000AV	1	37	Bille d'acier	■ ▲	2
10	Carter de moteur	SV430200AV	1	38	Ressort	■ ▲	2
11	Capuchon de plaque d'extrémité	■ ◆	1	39	Bille d'acier	■ ▲	1
12	Roulement à billes	◆	1	40	Montage d'enclume de rochet	▲	1
13	Plaque d'extrémité arrière	◆	1	41	Bouton de marche arrière	▲	1
14	Lame de rotor	◆	4	42	Ressort de goupille d'arrêt	■ ▲	1
15	Rotor	◆	1	43	Goupille d'arrêt	■ ▲	1
16	Goupille-ressort de moteur	◆	1	44	Goujon	■ ▲	1
17	Cylindre	◆	1	45	Cliquet de rochet	SV931400AV	1
18	Plaque d'extrémité avant	◆	1	■	Nécessaire pour la remise au point	SV250101AV	
19	Roulement à billes	◆ ◆	2	▲	Montage de tête de rochet (Montage complet)	SV250102AV	
20	Diffuseur / rondelle	■ ◆	1	●	Montage d'engrenage planétaire (Montage complet)	SV250103AV	
21	Roue à denture intérieure	●	1	◆	Moteur équipé (Montage complet)	SV250104AV	
22	Roulement	●	1	Δ	Nécessaire de robinet d'étranglement	SV250105AV	
23	Roue dentée	●	2				
24	Cage planétaire	●	1				
25	Rouleau d'aiguille	● ●	22				
26	Rondelle	● ●	1				
27	Coupille planétaire	●	2				
28	Écrou de serrage	SV812400AV	1				