



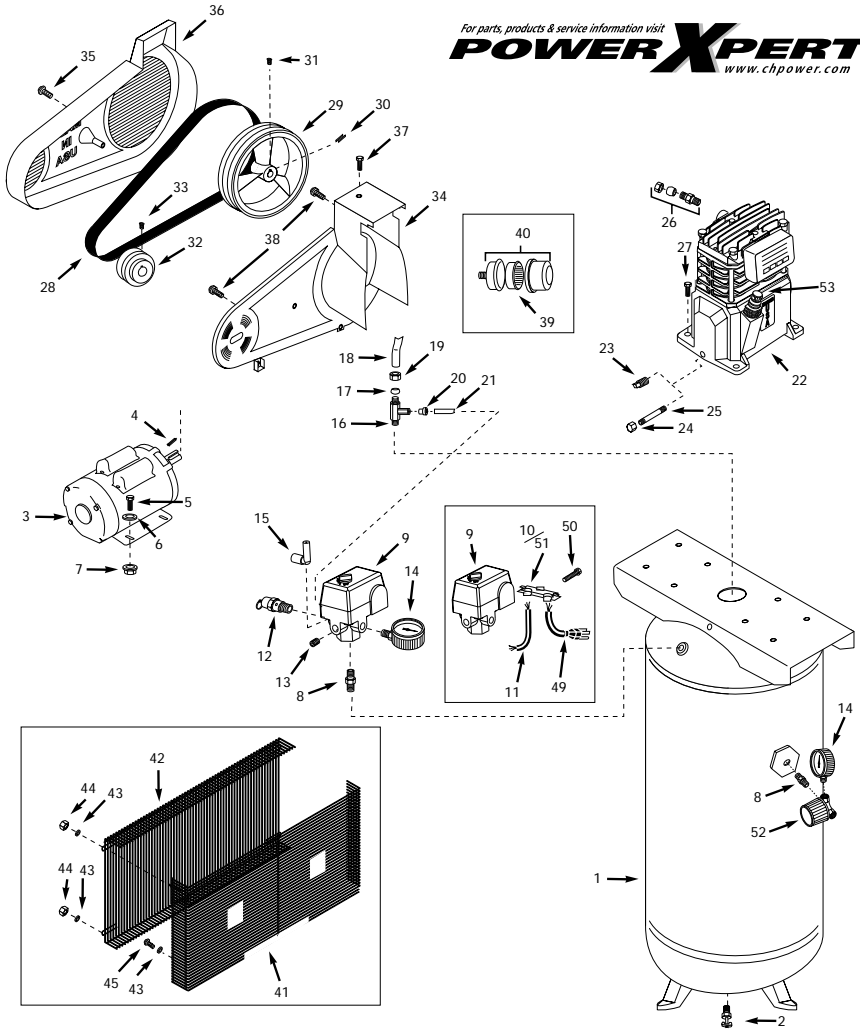
**EXTREME DUTY**

# Vertical Air Compressors Compresseurs d'Air Verticaux Compressores de Aire Verticales

Replacement Parts List  
Liste de Pièces de Rechange  
Lista de Repuestos

VT6311

For parts, products & service information visit  
**POWER XPERT**  
[www.chpower.com](http://www.chpower.com)



## For Replacement Parts, Call 1-800-543-6400

Please provide following information:

-Model number

-Serial number (if any)

-Part description and number as shown in parts list

Address parts correspondence to:

The Campbell Group / Attn: Parts Dept.

100 Production Drive

Harrison, OH 45030

Ref. No.	Description	Part Number	Qty.	Ref. No.	Description	Part Number	Qty.
1	Tank - 60 gallon vertical	AR040000BR	1	33	Square hd set screw	ST012200AV	1
	Tank - 80 gallon vertical	AR232400BR	1	34	Belt guard (back) - molded type	BG217902AV	1
2	Drain cock - 60 gallon vertical	D-1401	1	35	Plascrew	ST058502AV	1
	Drain cock - 80 gallon vertical	ST127700AV	1	36	Belt guard (front) - molded type	BG217800AV	1
3	Electric motor - 120/240V models	MC018101AJ	1	37	Self-tapping screw	ST073269AV	1
	Electric motor - 240V models	MC017501AJ	1	38	Self-tapping screw	ST042400AV	3
4	Key	KE000903AV	1	39	Pleated paper filter element	ST073916AV	1
5	Hex head screw	ST016000AV	4	40	Metal canister filter assembly	ST073915AV	1
6	Washer	ST011200AV	4	41	Belt guard (back) - wire type	BG217601AV	1
7	Locknut	ST146000AV	4	42	Belt guard (front) - wire type	BG217701AV	1
8	Nipple	HF002401AV	1	43	#10 Flatwasher	ST070906AV	6
9	Pressure switch for models with line cord and plugs	CW209000AJ	1	44	#10-24 Nut	ST163200AV	4
	Pressure switch for units with user installed supply wiring	CW209300AJ	1	45	#10-24 - 5/16" Self-tapping screw	ST042400AV	2
10	Strain relief (motor cord)	CW209700AJ	1	46	△ General warning decal set	DK630000AV	1
11	Motor cord	EC012800AV	1	47	△ Moving and mounting warning decal	DK364601AV	1
12	ASME Safety valve	V-215105AV	1	48	△ Reducer bushing - 3/4 NPT	PG201002AV	1
13	Plug	ST022500AV	1		△ Reducer bushing - 1/4 NPT	PG201004AV	1
14	Tank pressure gauge - 2" face type	GA016700AV	1		△ Reducer bushing - 3/8 NPT	PG201006AV	1
	Tank pressure gauge - 1.5" face type	GA016300AV	1		△ Reducer bushing o-ring	ST070190AV	2
	Reducer bushing for 1.5" gauge	ST071407AV	1	49	Power cord - 120/240V models	EC012601AV	1
15	Unloader valve	CW210000AV	1		Power cord - 240V models	EC012901AV	1
16	Check valve	CV221502AJ	1	50	Strain relief screw	ST209800AV	1
17	Check valve ferrule (rubber)	ST067300AV	1	51	Strain relief	CW209500AV	1
18	Discharge tube	VT043300AP	1	52	Pressure regulator (some models)	RE206203AV	1
19	Compression nut	ST033101AV	1		Regulated pressure gauge (some models)	GA016300AV	1
20	Push-in fitting	ST081301AV	1	53	Dipstick/breather	VT041701AJ	1
21	Unloader tube	ST117802AV	1	<b>KITS</b>			
22	Pump - 240V models	VT470000KB	1		△ Tank drain extension kit	MP3456	1
	Pump - 120/240V models	VT470200KB	1		△ Isolation pad kit (includes rubber and metal mounting pads, mounting screws and concrete anchors)	MP3445	1
23	Oil drain plug	ST022300AV	1		△ Maintenance kit (includes filter elements, oil and maintenance log card)	MP3449	1
24	Oil drain cap	ST150100AV	1		△ Start-up kit (includes 2 qts compressor oil, tank shut-off valve and isolation pad kit (MP3445))	MP3444	1
25	Oil drain extension - some models	ST083800AV	1				
26	Compression assembly	ST018300AV	1				
27	Self-tapping screw	ST016500AV	4				
28	Belt	BT020400AV	1				
29	Flywheel	PU015900AG	1				
30	Key	KE000900AV	1				
31	Setscrew	ST026200AV	1				
32	Pulley - 3" outside diameter	PU012600AG	1				
	Pulley - 3.25" outside diameter	PU012700AG	1				
	Pulley - 2.56" outside diameter - (120/ 240V models)	PU015200AG	1				
				△	Not shown		

## Pour Pièces de Rechange, Appeler 1-800-543-6400

S'il vous plaît fournir l'information suivante:

- Numéro du modèle
- Numéro de série (s'il y en a un)
- Description de la pièce et son numéro sur la liste

Correspondance:

The Campbell Group / Attn: Parts Dept.  
100 Production Drive  
Harrison, OH 45030 USA

N° de Réf.	Description	Numéro de Pièce	Qté.	N° de Réf.	Description	Numéro de Pièce	Qté.
1	Réservoir - 227 litres, vertical	AR04000BR	1	32	Poulie - diamètre extérieur de 3 po	PU012600AG	1
	Réservoir - 303 litres, vertical	AR232400BR	1		Poulie - diam. extérieur de 3.25 po	PU012700AG	1
2	Robinet de vidange - 227 litres, vertical	D-1401	1		Poulie - diam. extérieur de 2.56 po - (modèles de 120/240V)	PU015200AG	1
	Robinet de vidange - 303 litres, vertical	ST127700AV	1	33	Vis de pression à tête carrée	ST012200AV	1
3	Moteur électrique - modèles 120/240V	MC018101AJ	1	34	Carter de courroie (arrière) - moulé	BG217902AV	1
	Moteur électrique - modèle 240V	MC017501AJ	1	35	Vis	ST058502AV	1
4	Clé	KE000903AV	1	36	Carter de courroie (avant) - moulé	BG217800AV	1
5	Vis à tête hexagonale	ST016000AV	4	37	Vis à tôle	ST073269AV	1
6	Rondelle	ST011200AV	4	38	Vis à tôle	ST042400AV	3
7	Écrou de blocage	ST146000AV	4	39	Cartouche filtrante à papier plissé	ST073916AV	1
8	Raccord	HF002401AV	1	40	Boîte filtrante en métal équipée	ST073915AV	1
9	Manostat pour modèles avec cordons d'alimentation et fiches	CW209000AJ	1	41	Carter de courroie (arrière) - type fil	BG217601AV	1
	Manostat pour modèles avec fils d'alimentation installés par l'utilisateur	CW209300AJ	1	42	Carter de courroie (avant) - type fil	BG217701AV	1
10	Appareil de soulagement de tension (cordon de moteur)	CW209700AV	1	43	Rondelle plate #10	ST070906AV	6
	Cordon de moteur	EC012800AV	1	44	Écrou #10-24	ST163200AV	4
11	Soupape de Sûreté ASME	V-215105AV	1	45	Vis à tôle #10-24 - 5/16	ST042400AV	2
12	Fiche	ST022500AV	1	46	Δ Décalcomanies d'Avertissements Générales	DK630000AV	1
13	Manomètre de réservoir - face de 2 po	GA016700AV	1	47	Δ Décalcomanie de Déplacement et de Montage	DK364601AV	1
	Manomètre de réservoir - face de 1,5 po	GA016300AV	1	48	Δ Bague de réduction - 3/4 NPT	PG201002AV	1
	Bague de réduction pour manomètre de 1,5 po	ST071407AV	1		Δ Bague de réduction - 1/4 NPT	PG201004AV	1
15	Soupape de déchargement	CW210000AV	1		Δ Bague de réduction - 3/8 NPT	PG201006AV	1
16	Clapet	CV221502AJ	1		Δ Joint torique de bague de réduction	ST070190AV	2
17	Virole de clapet (caoutchouc)	ST067300AV	1	49	Cordon d'alimentation - modèles 120/240V	EC012601AV	1
18	Tube de décharge	VT043300AP	1		Cordon d'alimentation - modèle 240V	EC012901AV	1
19	Écrou de compression	ST033101AV	1	50	Vis de soulagement de tension	ST209800AV	1
20	Raccord enfichable	ST081301AV	1	51	Appareil de soulagement de tension	CW209500AV	1
21	Tube de décharge	ST117802AV	1	52	Régulateur (quelques modèles)	RE206203AV	1
22	Pompe - modèle 240V	VT470000KB	1		Manomètre réglé (quelques modèles)	GA016300AV	1
	Pompe - modèles 120/240V	VT470200KB	1	53	Réglette-jauge/reniflard	VT041701AJ	1
23	Bouchon de vidange d'huile	ST022300AV	1	<b>NÉCESSAIRES</b>			
24	Capuchon de vidange d'huile	ST150100AV	1		Δ Néc. de rallonge de drain du réservoir	MP3456	1
25	Rallonge de vidange d'huile - quelques modèles	ST083800AV	1		Δ Néc. de tampons d'isolation (tampons en caoutchouc et en métal, vis de fixation et attaches pour béton compris)	MP3445	1
26	Montage de compression	ST018300AV	1		Δ Jeu d'entretien (cartouches filtrantes, huile et carte d'entretien compris)	MP3449	1
27	Vis à tôle	ST016500AV	4		Δ Néc. de départ (2 L d'huile pour compresseur, soupape d'arrêt de réservoir et néc. de tampons d'isolation compris (MP3445))	MP3444	1
28	Courroie	BT020400AV	1		Δ Pas indiqué		
29	Volant	PU015900AG	1				
30	Clé	KE000900AV	1				
31	Vis de pression	ST026200AV	1				

