



SERIOUS DUTY

3/8" Chuck Reversible Air Drill Perceuse Pneumatique Reversible de 3/8 po Taladro Neumatico Reversible de 9,5 mm (3/8")

Replacement Parts Manual
Manuel De Pièces De Rechange
Manual y Lista de Repuestos

PL1545

Description

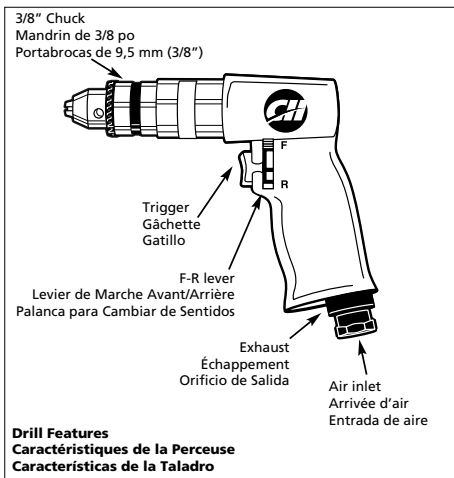
Air drills are designed for drilling, honing, reaming, hole sawing and wire brushing. Great for drilling pilot holes in wood decks, as well as reducing chance of splitting wood when applying screws. High speed is also ideal for drilling metal. Reversible feature allows jammed bits to free easily.

Description

Les perceuses pneumatiques sont conçues pour le perçage, le pierrage, le sciage et brossage. Idéal pour le perçage de trous de guidage dans les terrasses de bois et aide à réduire le fendage du bois pendant la fixation des vis. La grande vitesse est idéale pour le perçage du métal. La caractéristique réversible permet l'enlèvement facile des forets grippés.

Descripción

Los taladros neumáticos están diseñados para taladrar, rectificar, escariar, perforar orificios y cepillar con cepillos de alambre. Son ideales para perforar orificios en terrazas de madera, reduciendo el riesgo de que la madera se rompa cuando se colocan los tornillos. Su alta velocidad es ideal para taladrar piezas de metal. El ser reversibles le permite extraer fácilmente brocas obstruidas.



Specifications

Avg SCFM & psi	9.2 @ 90 psi (35% usage)
Continuous SCFM	26.4 @ 90 psi (100% usage)
Max. RPM	2,200
Gear Type	Triple Idler Planetary
Chuck Size	3/8"
Drill Shank Size Range	3/64" - 3/8"
Motor Horsepower	1/2 HP
Air Inlet	1/4" NPT (F)
Tool Weight	2.5 lbs.
Vibration	<2.5 m/s ²
Sound dB(A)	
Pressure	88
Power	100

Spécifications

m ³ /min Moyen et kPa	0,26 @ 621 kPa (usage 35%)
m ³ /min Continu	0,75 @ 621 kPa (usage 100%)
tr/min Max	2200
Type	Engrenage Planétaire à Renvoi Triple
Taille de Mandrin	3/8 po
Gamme de Tailles de Tiges de Forets	3/64 po - 3/8 po
HP du Moteur	1/2 HP
Arrivée d'Air	1/4 po NPT (Femelle)
Poids de l'Outil	1,13 kg
Vibration	<2,5 m/s ²
Sonore dB(A)	
Pression	88
Puissance	100

Especificaciones

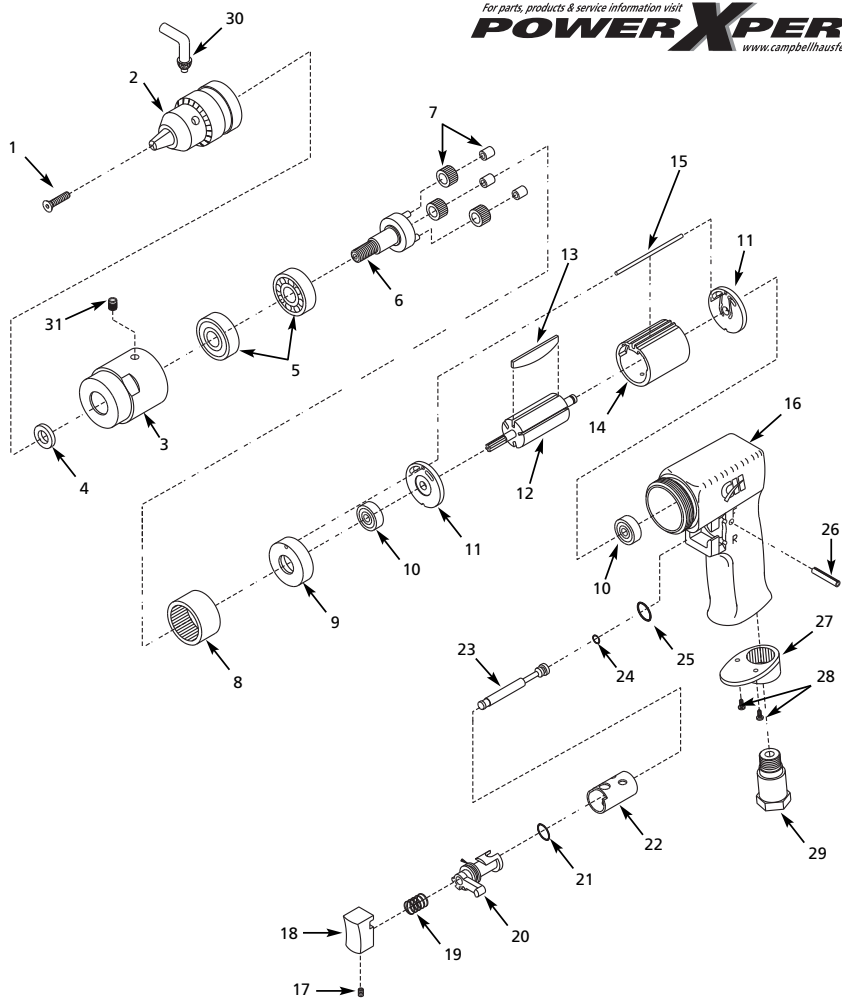
m ³ /min Promedio y bar	0,26 @ 6,21 bar (35% de uso)
m ³ /min Continuo	0,75 @ 6,21 bar (100% de uso)
RPM Máx	2200
Tipo de Engranaje	Piñón de Transmisión Planetario Triple
Tamaño del Portabrocas	9,5 mm (3/8")
Tamaños de la Espiga del Taladro	2,38 - 9,5 mm (3/64" - 3/8")
Potencia del Motor (CP)	1/2 CP
Admisión de Aire	6,4 mm (1/4") NPT (Hembra)
Peso de la Herramienta	1,13 kg
Vibración	<2,5 m/s ²
Sonido dB	
Presión	88
Potencia	100

For Replacement Parts, call 1-800-543-6400

Pour Pièces De Rechange, appeler 1-800-543-6400

Para ordenar repuestos, sírvase llamar al concesionario más cercano a su domicilio

For parts, products & service information visit
POWER XPERT
www.campbellhausfeld.com



Replacement Parts List

Please provide following information:

- Model number
- Stamped-in code
- Part description and number as shown in parts list

Address parts correspondence to:

The Campbell Group
Attn: Parts Department
100 Production Drive
Harrison, OH 45303 U.S.A.

Ref. No.	Description	Part Number	Qty.
1	Flat head socket cap screw	▼▲■	1
2	Jacob's USA drill chuck	■	1
3	Clamp nut	SV845200AV	1
4	Flat washer	▼▲■	1
5	Ball bearing	SV848900AV	2
6	Planet gear carrier	▲	1
7	Planet gear with bushing	▲	3
8	Internal gear	▲	1
9	Bearing case	○	1
10	Ball bearing	○	2
11	End plate	○	2
12	Rotor	○	1
13	Rotor blade	▼○	5
14	Cylinder	○	1
15	Motor alignment pin	▼○	1
16	Motor housing	SV850800AV	1
17	Cup point set screw	▼□	1
18	Trigger	□	1
19	Valve spring	▼□	1
20	Reverse valve	●	1

Ref. No.	Description	Part Number	Qty.
21	O-ring	▼●	1
22	Reverse valve bushing	●	1
23	Throttle valve	●	1
24	O-ring	▼●	1
25	O-ring	●	1
26	Roll ping	▼●	1
27	Exhaust diffuser	▼	1
28	Self-tapping button head screw	▼	2
29	Air inlet with screen	SV852400AV	1
30	Chuck key for 3/8" chuck	■	1
31	Socket set screw (optional)	SV881600AV	1
▼	Tune-up kit	SV154503AV	
▲	Planet gear kit	SV154504AV	
○	Motor assembly	SV154505AV	
●	Trigger valve assembly	SV154506AV	
□	Trigger button kit	SV154507AV	
■	Chuck and key kit	SV154508AV	

www.campbellhausfeld.com

Liste De Pièces De Rechange

S'il vous plaît fournir l'information suivante:

- Numéro du modèle
- Code Estampé
- Description et numéro de la pièce

Correspondance:

The Campbell Group
Attn: Parts Department
100 Production Drive
Harrison, OH 45303 U.S.A.

N° de Réf.	Description	Numéro de Pièce	Qté.
1	Vis d'assemblage à tête creuse plate	▼▲■	1
2	Mandrin Jacob's USA	■	1
3	Écrou de serrage	SV845200AV	1
4	Rondelle plate	▼▲■	1
5	Roulement à billes	SV848900AV	2
6	Transporteur d'engrenage planétaire	▲	1
7	Engrenage planétaire avec douille	▲	3
8	Roue à denture intérieure	▲	1
9	Boîte de paliers	○	1
10	Roulement à billes	○	2
11	Plaquer d'extrémité	○	2
12	Rotor	○	1
13	Lame de rotor	▼○	5
14	Cylindre	○	1
15	Goupille d'alignement du moteur	▼○	1
16	Carter de moteur	SV850800AV	1
17	Vis de pression à pointe à cuvette	▼□	1
18	Gâchette	□	1
19	Ressort de soupape	▼□	1
20	Soupape de marche inverse	●	1

N° de Réf.	Description	Numéro de Pièce	Qté.
21	Joint torique	▼●	1
22	Douille d'appareil de robinetterie inverseur	●	1
23	Robinet d'étranglement	●	1
24	Joint torique	▼●	1
25	Joint torique	●	1
26	Goupille-ressort	▼●	1
27	Diffuseur d'échappement	▼	1
28	Vis à tête ronde	▼	2
29	Arrivée d'air avec crépine	SV852400AV	1
30	Clé de mandrin pour un mandrin de 3/8 po	■	1
31	Vis de pression à tête creuse (en option)	SV881600AV	1
▼	Nécessaire pour la remise au point	SV154503AV	
▲	Jeu d'engrenage planétaire	SV154504AV	
○	Moteur équipé	SV154505AV	
●	Montage de la soupape de gâchette	SV154506AV	
□	Jeu de bouton de gâchette	SV154507AV	
■	Jeu de mandrin et de clé	SV154508AV	

Lista De Repuestos

Sírvase darnos la siguiente información:

- Número del modelo
- Número de Serie o código con fecha (de haberlo)
- Descripción y número del repuesto según la lista de repuestos

Puede escribirnos a:

The Campbell Group
 Attn: Parts Department
 100 Production Drive
 Harrison, OH 45030 U.S.A.

No. de Ref.	Número del Descripción	Repuesto	Ctd.	No. de Ref.	Número del Descripción	Repuesto	Ctd.
1	Tornillo de cabeza tubular plana	▼▲■	1	21	Anillo en O	▼●	1
2	Portabrocas Jacob USA	■	1	22	Buje para la válvula de contraflujo	●	1
3	Tuerca de la abrazadera	SV845200AV	1	23	Válvula reguladora	●	1
4	Arandela plana	▼▲■	1	24	Anillo en O	▼●	1
5	Balero	SV848900AV	2	25	Anillo en O	●	1
6	Cubierta del engranaje planetario	▲	1	26	Pasador	▼●	1
7	Engranaje planetario con buje	▲	3	27	Difusor del orificio de salida	▼	1
8	Engranaje interno	▲	1	28	Tornillo autoroscante	▼	2
9	Cubierta de los cojinetes	○	1	29	Entrada de aire con rejilla	SV852400AV	1
10	Balero	○	2	30	Llave para portabrocas de 9,5 m (3/8")	■	1
11	Tapa	○	2	31	Tornillo de fijación (opcional)	SV881600AV	1
12	Rotor	○	1	▼	Piezas para el afinamiento	SV154503AV	
13	Aletas del rotor	▼○	5	▲	Juego de engranajes planetarios	SV154504AV	
14	Cilindro	○	1	○	Ensamblaje del motor	SV154505AV	
15	Pasador del motor	▼○	1	●	Ensamblaje de la válvula del gatillo	SV154506AV	
16	Envoltura del motor	SV850800AV	1	□	Juego de piezas inferiores del gatillo	SV154507AV	
17	Tornillo de fijación	▼□	1	■	Juego de portabrocas y llave	SV154508AV	
18	Gatillo	□	1				
19	Resorte de la válvula	▼□	1				
20	Válvula reversa	●	1				

Notes Notas