



Angle Die Grinder Rectifieuse Coudée Rectificadora Angular de Matrices

Replacement Parts Manual
Manuel de Pièces de Rechange
Manual y Lista de Repuestos

PL1541

Description

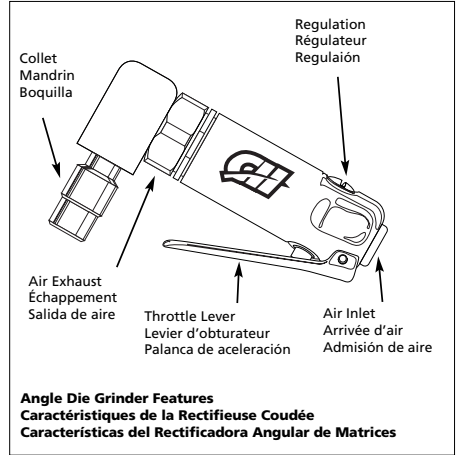
Air powered die grinders are designed for smoothing sharp edges, grinding, polishing, deburring. Tool may also be used for gasket removal and weld grinding. Angled head allows access to tight or difficult to reach areas.

Description

Les rectifieuse coudée sont conçus pour égaliser les bords tranchants, meuler, polir et débarber. L'outil peut aussi être utilisé pour l'enlèvement de joints d'étanchéité et le meulage de soudures. Tête coudée permet l'accès aux endroits difficiles d'accès.

Descripción

Los rectificadora angular de matrices están diseñados para alisar bordes afilados, esmerilar, pulir, eliminar rebabas. La herramienta puede usarse también para remover empaquetaduras y esmerilar soldadura. La cabeza en ángulo permite el acceso a zonas estrechas o difíciles de alcanzar.



Specifications

Avg SCFM & psi	...7.8 @ 90 psi (55% usage)
Continuous SCFM	...14.1 @ 90 psi (100% usage)
Max. RPM	...18,000
Collet Size	...1/4" - 1/8"
Size Type	...Mini Angle
Motor Horsepower	...1/4 HP
Gear Type	...Bevel
Air Inlet	...1/4" NPT (Female)
Tool Weight	...1 lb.
Vibration at handle	...<2.5m/s ²
Sound level dB(A)	
Pressure	...93.0
Power	...105

Spécifications

m ³ /min moyen et kPa	...0,22 @ 621 kPa (usage 55%)
m ³ /min continu	...0,40 @ 621 kPa (usage 100%)
tr/min Max	...18000
Taille de Mandrin	...1/4 po - 1/8 po
Type de Taille	...Mini Coudée
HP de Moteur	...1/4 HP
Type d'engrenage	...Conique
Arrivée d'air	...1/4po NPT (Femelle)
Poids	...0,45 kg
Vibration au Manche	...<2,5m/s ²
Niveau sonore dB(A)	
Pression	...93,0
Puissance	...105

Especificaciones

m ³ /min promedio y bar	...0,22 @ 6,21 bar (55% de uso)
m ³ /min continuo	...0,40 @ 6,21 bar (100% de uso)
s ¹ (RPM)	...300 (18 000)
Tamaño de boquilla	...6,4 mm (1/4") - 3,2 mm (1/8")
Tipo de tamaño	...Mini Angular
Potencia de motor	...1/4 CP
Tipo de engranaje	...Bisel
Admisión de aire	...6,4 mm (1/4") NPT (Interior)
Peso	...0,45 kg
Vibración en el mango	...<2,5m/s ²
Nivel de sonido en dB	
Presión	...93,0
Potencia	...105

For Replacement Parts, call 1-800-543-6400
Pour Pièces de Rechange, appeler 1-800-543-6400
Para Ordenar Repuestos, Sírvase Llamar al Concesionario más Cercano a su Domicilio

Please provide following information:

- Model number
- Stamped-in code
- Part description and number as shown in parts list

S'il vous plaît fournir l'information suivante:

- Numéro du modèle
- Code estampé
- Description et numéro de la pièce

Sírvase darnos la siguiente información:

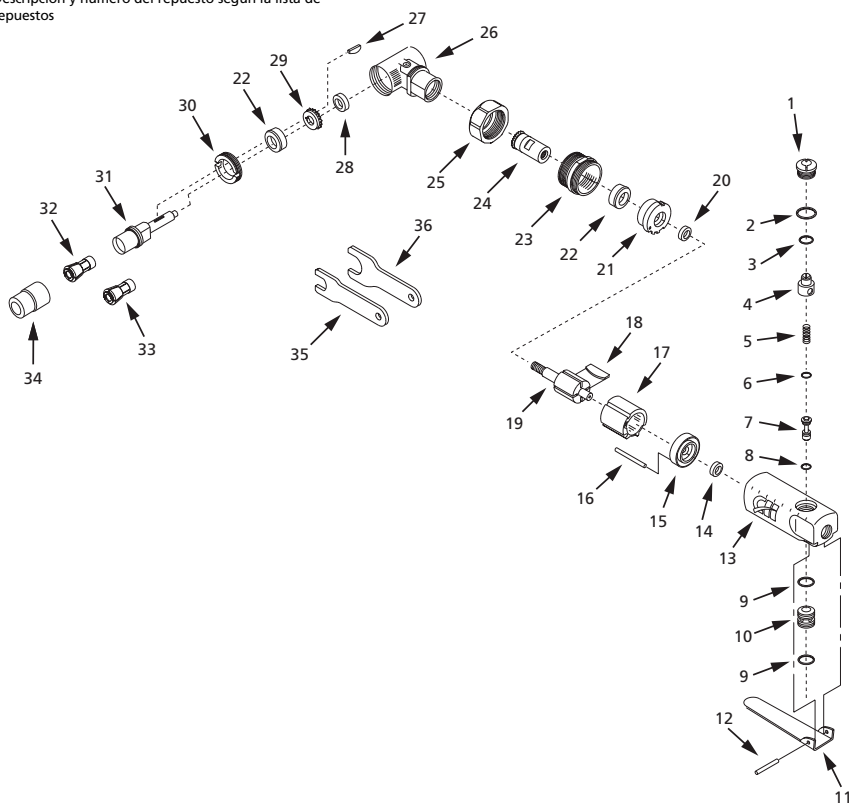
- Número del modelo
- Código impreso
- Descripción y número del repuesto según la lista de repuestos

Address parts correspondence to:

Correspondance:

Puede escribirnos a:

The Campbell Group
Attn: Parts Department
100 Production Drive
Harrison, OH 45030 U.S.A.



Replacement Parts List

Ref. No.	Description	Part Number	Qty.	Ref. No.	Description	Part Number	Qty.
1	Valve screw	□	1	24	Pinion gear	▲	1
2	Valve screw o-ring	◆□	1	25	Housing lock ring	SV115600AV	1
3	Regulator o-ring	◆□	1	26	Angle head housing	SV115700AV	1
4	Air regulator	□	1	27	Key	▲	1
5	Throttle valve spring	◆□	1	28	Ball bearing	SV115900AV	1
6	Throttle valve o-ring	◆□	1	29	Spindle gear	▲	1
7	Throttle valve	□	1	30	Clamp nut	SV289600AV	1
8	Throttle valve o-ring	◆□	1	31	Spindle	SV116300AV	1
9	Throttle valve bushing o-ring	○◆□	2	32	1/4" collet	☆	1
10	Throttle valve bushing	○□	1	33	1/8" collet	★	1
11	Throttle lever	SV113000AV	1	34	Collet nut/clamp nut	☆★	4
12	Throttle lever roll pin	◆	1	35	Collet wrench 11mm	■	1
13	Motor housing with screen	○	1	36	Collet wrench 17mm	■	1
14	Ball bearing	●	1	REPLACEMENT PARTS KITS			
15	Rear end plate	●	1	◆	Tune-up kit	SV154101AV	
16	Motor alignment pin	◆●	1	▲	Bevel gear kit	SV154102AV	
17	Cylinder	●	1	○	Motor housing assy	SV152003AV	
18	Rotor blade	●	4	●	Motor assembly	SV154104AV	
19	Rotor	●	1	□	Trigger valve kit	SV154105AV	
20	Rotor collar	◆●	1	■	Wrench kit	SV152005AV	
21	Front end plate	●	1	☆	1/4" collet & nut	PA111500AV	
22	Ball bearing	●	2	★	1/8" & 6mm collet & nut	PA111600AV	
23	Motor clamp	SV115400AV	1				

www.chpower.com

Liste de Pièces de Rechange

N°de Réf.	Description	Número de Pièce	Qté.	N°de Réf.	Description	Número de Pièce	Qté.
1	Vis de soupape	□	1	21	Plaque d'extrémité avant	●	1
2	Joint torique de vis de soupape	◆□	1	22	Roulement à billes	●	2
3	Joint torique de régulateur	◆□	1	23	Collier de retenue de moteur	SV115400AV	1
4	Régulateur d'air	□	1	24	Pinion	▲	1
5	Ressort de soupape d'étranglement	◆□	1	25	Bague de blocage de carter	SV115600AV	1
6	Joint torique de soupape d'étranglement	◆□	1	26	Carter de tête coudée	SV115700AV	1
7	Soupape d'étranglement	□	1	27	Clavette	▲	1
8	Joint torique de soupape d'étranglement	◆□	1	28	Roulement à billes	SV115900AV	1
9	Joint torique de douille de soupape d'étranglement	○◆□	2	29	Éngrenage de broche	▲	1
10	Douille de soupape d'étranglement	○□	1	30	Écrou de bride	SV289600AV	1
11	Lever d'obturateur	SV113000AV	1	31	Broche	SV116300AV	1
12	Goupille-ressort de levier d'obturateur	◆	1	32	Mandrin de 6,4 mm	☆	1
13	Carter de moteur avec écran	○	1	33	Mandrin de 3,2 mm	★	1
14	Roulement à billes	●	1	34	Écrou de mandrin/écrou de bride	☆★	4
15	Plaque d'extrémité arrière	●	1	35	Clé de mandrin 11mm	■	1
16	Goupille de redressage de moteur	◆●	1	36	Clé de mandrin 17mm	■	1
17	Cylindre	●	1	NECESSAIRES DE PIÈCES DE RECHANGE			
18	Pale de rotor	●	4	◆	Jeu de mise au point	SV154101AV	
19	Rotor	●	1	▲	Jeu d'engrenages coniques	SV154102AV	
20	Collier de rotor	◆●	1	○	Montage de carter de moteur	SV152003AV	
				●	Montage de moteur	SV154104AV	
				□	Jeu de soupape de gâchette	SV154105AV	
				■	Jeu de clés	SV152005AV	
				☆	Mandrin et écrou de 6,4 mm	PA111500AV	
				★	Mandrin et Écrou de 3,2 mm et 6mm	PA111600AV	

Lista de Repuestos

No. de Ref.	Descripción	Número del Repuesto	Ctd.	No. de Ref.	Descripción	Número del Repuesto	Ctd.
1	Tornillo de válvula	□	1	25	Aro de cierre de la caja	SV115600AV	1
2	Aro en "O" para tornillo de válvula	◆□	1	26	Caja de cabezal en ángulo	SV115700AV	1
3	Aro en "O" del regulador	◆□	1	27	Chaveta	▲	1
4	Regulador de aire	□	1	28	Cojinete de bolas	SV115900AV	1
5	Resorte de válvula de aceleración	◆□	1	29	Engranaje de eje	▲	1
6	Aro en "O" de válvula de aceleración	◆□	1	30	Tuerca de abrazadera	SV289600AV	1
7	Válvula de aceleración	□	1	31	Eje	SV116300AV	1
8	Aro en "O" de válvula de aceleración	◆□	1	32	Boquilla de 6,4 mm (1/4")	☆	1
9	Aro en "O" del manguito de válvula de aceleración	○◆□	2	33	Boquilla de 3,2 mm (1/8")	★	1
10	Manguito de válvula de aceleración	○□	1	34	Tuerca de boquilla/tuerca de abrazadera	☆★	4
11	Palanca de aceleración	SV113000AV	1	35	Llave de boquilla, 11mm	■	1
12	Pasador de palanca de aceleración	◆	1	36	Llave de boquilla, 17mm	■	1
13	Caja del motor con pantalla	○	1	JUEGOS DE REPUESTOS			
14	Cojinete de bolas	●	1	◆	Juego de afinamiento	SV154101AV	
15	Placa terminal trasera	●	1	▲	Juego de engranajes cónicos	SV154102AV	
16	Pasador de alineación del motor	◆●	1	○	Conjunto de la caja del motor	SV152003AV	
17	Cilindro	●	1	●	Conjunto de motor	SV154104AV	
18	Aleta de rotor	●	4	□	Conjunto de válvula de disparo	SV154105AV	
19	Rotor	●	1	■	Juego de llaves	SV152005AV	
20	Collarín del rotor	◆●	1	☆	Boquilla y tuerca de 6,4 mm (1/4")	PA111500AV	
21	Placa terminal frontal	●	1	★	Boquilla y tuerca de 3,2 mm (1/8") y 6mm	PA111600AV	
22	Cojinete de bolas	●	2				
23	Abrazadera del motor	SV115400AV	1				
24	Piñón	▲	1				

Notes Notas
