



# Air Punch/Flange Tool Poinçon/Bride Pneumatique Perforadora neumática/ herramienta de brida

Replacement Parts List  
Liste De Pièces De Rechange  
Lista De Repuestos

PL1550

## Description

The professional air punch/flange tool is a "2-in-1" tool designed for use on a range of cold-rolled, low carbon steel up to 14-gauge. When using the flange, a new steel panel is easily attached to the existing panel without deformation. The punch is an excellent tool for punching new panels for 3/16" rivets or welding.

**▲ NOTICE** *Never attempt to punch heat treated, high carbon or spring steel. This will cause damage to the tool.*

## Description

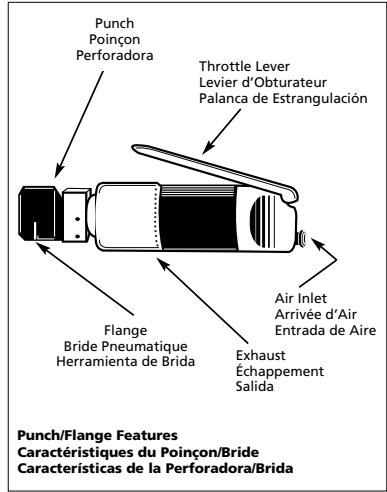
Le poinçon/bride pneumatique professionnel est un outil à deux fonctions conçu pour l'utilisation avec une gamme de feuilles d'acier laminées à froid, à faible teneur en carbone jusqu'au calibre 14. Avec l'utilisation d'une bride, un nouveau panneau en acier est facilement fixé au panneau existant sans déformation. Le poinçon est excellent pour percer des nouveaux panneaux pour des rivets de 4,8 mm ou la soudure.

**▲ AVIS** *Ne jamais essayer de poinçonner de l'acier laminé à chaud, à teneur haute en carbone ou à ressorts. Ceci endommagera l'outil.*

## Descripción

Esta herramienta profesional "2 en 1" está diseñada para perforar/doblar una gran variedad de aceros semidulces, laminados en frío hasta de calibre 14. La rebordadora le permite conectar una nueva lámina de acero sin ocasionar deformaciones. El punzón es una herramienta excelente para perforar láminas para colocarles remaches de 4,8 mm (3/16") o soldarlas.

**▲ AVISO** *Nunca intente perforar acero tratado térmicamente, acero duro (con alto contenido de carbono) o acero para resortes. Esto causará daños a la herramienta.*



**Punch/Flange Features**  
Caractéristiques du Poinçon/Bride  
Características de la Perforadora/Brida

## Specifications

Avg SCFM & psi	.01 @ 90 psi (15% Usage)
Continuous SCFM	.09 @ 90 psi (100% Usage)
Design Type	Air/Hydraulic
Maximum Steel Capacity	.14-Gauge
Punch Diameter	5 mm (3/16")
Flange Depth	.12"
Air Inlet	1/4" NPT (Female)
Tool Weight	2.7 lbs.
Vibration	3.3 m/s <sup>2</sup>
Sound dB(A)	
Pressure	79
Power	90.5

## Spécifications

m <sup>3</sup> /min Moyen	.003 @ 621 kPa (Usage 15%)
m <sup>3</sup> /min Continu	.025 @ 621 kPa (Usage 100%)
Conception	Pneumatique/ hydraulique
Capacité d'Acier Max.	Calibre 14
Diamètre de Poinçon	5 mm (3/16 po)
Profondeur de Bride	1/2 po
Arrivée d'Air	1/4 po NPT (Femelle)
Poids de l'Outil	1,22 kg
Vibration	3,3 m/s <sup>2</sup>
Sonore dB(A)	
Pression	79
Puissance	90,5

## Especificaciones

m <sup>3</sup> /min Promedio	.003 @ 6,21 bar y bar (15% de Uso)
m <sup>3</sup> /min Continuo	.025 @ 6,21 bar (100% de Uso)
Diseño Tipo	Aire/Hidráulico
Maxima Capacidad del Acero	Calibre 14
Diametro de la perforadora	5 mm (3/16")
Profundidad de la Brida	.127 mm
Entrada de Aire	.64 mm (1/4") NPT (Hembra)
Peso de la Herramienta	1,22 kg
Vibración	3,3 m/s <sup>2</sup>
Sonido dB	
Presión	79
Potencia	90,5

**For Replacement Parts, call 1-800-543-6400**

**Pour Pièces De Rechange, appeler 1-800-543-6400**

**Para ordenar repuestos, sírvase llamar al concesionario más cercano a su domicilio**

Please provide following information:

- Model number
- Stamped-in code
- Part description and number as shown in parts list

Address parts correspondence to:

The Campbell Group  
Attn: Parts Department  
100 Production Drive  
Harrison, OH 45030 U.S.A.

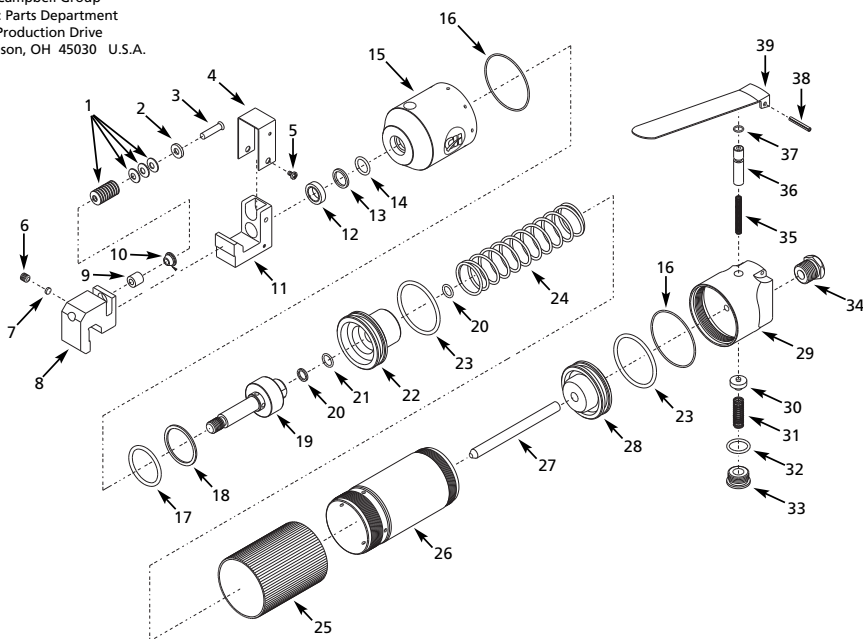


S'il vous plaît fournir l'information suivante:

- Numéro du modèle
- Code Estampé
- Description et numéro de la pièce

Correspondance:

The Campbell Group  
Attn: Parts Department  
100 Production Drive  
Harrison, OH 45030 U.S.A.



## Replacement Parts List

Ref. No.	Description	Part Number	Qty.	Ref. No.	Description	Part Number	Qty.
1	Cup spring washer	●	12	26	Air cylinder	SV832200AV	1
2	Washer	●	1	27	High pressure piston (Includes #28)	☆	1
3	Punch	●	1	28	Air piston (Includes #27)	☆	1
4	Cover plate	SV829900AV	1	29	Valve body	SV832500AV	1
5	Screw	▲	2	30	Valve disc	■	1
6	Locking screw	▲ ★	1	31	Spring	■	1
7	Plug	▲ ★	1	32	O-ring	■	1
8	Clamp	★	1	33	Valve cap	■	1
9	Punch die	● ★	1	34	Inlet bushing with screen	SV810300AV	1
10	Guide bushing	● ★	1	35	Spring	■	1
11	Anvil	SV830700AV	1	36	Push rod	■	1
12	Packing seal ring	▲	1	37	O-ring	■	1
13	Support ring	▲	1	38	Spring pin	■	1
14	O-ring	▲	1	39	Lever	SV833400AV	1
15	Hydraulic cylinder	SV831100AV	1	▲	Tune-up kit	SV155001AV	
16	O-ring	▲	2	●	Punch kit	SV155002AV	
17	O-ring	▲	1	■	Trigger valve kit	SV155004AV	
18	Support ring	▲	1	☆	Piston assembly	SV155005AV	
19	Hydraulic piston	SV831500AV	1	★	Die head assembly	SV155006AV	
20	O-ring	▲	2				
21	Support ring	▲	1				
22	Piston	--	1				
23	O-ring	☆	2				
24	Spring	SV832000AV	1				
25	Rubber grip	SV832100AV	1				

www.campbellhausfeld.com

## Liste De Pièces De Rechange

N°de Réf.	Description	Número de Pièce	Qté.	N°de Réf.	Description	Número de Pièce	Qté.
1	Rondelle à ressort sphérique	●	12	26	Bouteille d'air	SV832200AV	1
2	Rondelle	●	1	27	Piston à pression élevée (Compris #28)	☆	1
3	Poinçon	●	1	28	Piston d'air (Compris #27)	☆	1
4	Plaque-couvercle	SV829900AV	1	29	Corps de soupape	SV832500AV	1
5	Vis	▲	2	30	Obturbateur d'appareil de robinetterie	■	1
6	Vis de blocage	▲ ★	1	31	Ressort	■	1
7	Tournant	▲ ★	1	32	Joint torique	■	1
8	Serrage	★	1	33	Capuchon de soupape	■	1
9	Matrice de poinçon	● ★	1	34	Douille d'arrivée avec tamis	SV810300AV	1
10	Douille de guide	● ★	1	35	Ressort	■	1
11	Enclume	SV830700AV	1	36	Tige de pousoir	■	1
12	Bague de joint d'étanchéité	▲	1	37	Joint torique	■	1
13	Anneau de support	▲	1	38	Goupille à ressort	■	1
14	Joint torique	▲	1	39	Lever	SV833400AV	1
15	Bouteille de hydraulique	SV831100AV	1	▲	Nécessaire pour la remise au point	SV155001AV	
16	Joint torique	▲	2	●	Jeu de la poinçon	SV155002AV	
17	Joint torique	▲	1	■	Jeu de soupape de gâchette	SV155004AV	
18	Anneau de support	▲	1	☆	Montage de piston	SV155005AV	
19	Piston de hydraulique	SV831500AV	1	★	Montage de tête de matrice	SV155006AV	
20	Joint torique	▲	2				
21	Anneau de support	▲	1				
22	Piston	--	1				
23	Joint torique	☆	2				
24	Ressort	SV832000AV	1				
25	Poignée en caoutchouc	SV832100AV	1				

