



1⁵/₈" Stroke Air Hammer

Marteau Pneumatique de 4,13 cm (1⁵/₈ po) Rappe

Martillo Neumático de 4,13 cm (1⁵/₈")

Specifications and Features
 Spécifications Et Caractéristiques
 Especificaciones y Características

TL1103

Description

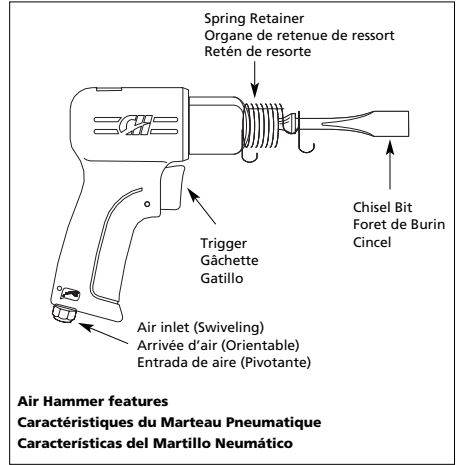
Air hammers, using specific bits, are designed for a variety of applications including cutting, hammering, chiseling, punching, ripping, scraping, separating, and more. Uses standard .401 Parker taper chisel bits.

Description

Les marteaux pneumatiques, en utilisant des forets spécifiques, sont conçus pour une variété d'applications y compris le découpage, le martelage, la ciselure, le poinçonnage, le déchirement, le décapage, la séparation, et plus. Utilise les forets de burin standards .401 Parker taper.

Descripción

El martillo neumáticos, con cinceles especiales, está diseñado para una variedad de aplicaciones que incluyen el corte, martilleo, burilado, perforación, desgarrar, desmonte, separación y otras más. Usa cinceles estándar .401 Parker ahusados.



Specifications

Avg SCFM & psi6.0 @ 90 psi (27% usage)
Continuous SCFM22.2 @ 90 psi (100% usage)
Max. Operating Pressure90 PSIG
Blows Per Minute5,000
Stroke Length1 5/8"
Chisel Shank Diameter401 Parker Taper
Air Inlet1/4" NPT (Female)
ExhaustFront
Weight2.1 lbs

Spécifications

m ³ /min moyen et kPa0,17 @ 621 kPa (usage 27%)
m ³ /min continu0,63 @ 621 kPa (usage 100%)
Pression de Service Maximum621 kPa
Coups par minute5,000
Longueur de coup1 5/8po
Diamètre de la tige de burin0,401 Parker Taper
Arrivée d'air1/4 po NPT (Femelle)
ÉchappementAvant
Poids0,95 kg

Especificaciones

m ³ /min promedio y bar0,17 @ 6,21 bar (27% de uso)
m ³ /min continuo0,63 @ 6,21 bar (100% de uso)
Máx. presión operativa6,21 bar
Impactos por minuto5,000
Longitud del des plazamiento4,13 cm (1 5/8")
Diámetro de la espiga del cincel401 Parker ahusada
Admisión de aire6,4 mm (1/4") NPT (Hembra)
Salida de aireDelantero
Peso0,95 kg

For Replacement Parts, call 1-800-543-6400

Pour Pièces de Rechange, appeler 1-800-543-6400

Para Ordenar Repuestos, Sírvase Llamar al Concesionario más Cercano a su Domicilio

Please provide following information:

- Model number
- Stamped-in code
- Part description and number as shown in parts list

S'il vous plaît fournir l'information suivante:

- Numéro du modèle
- Code Estampé
- Description et numéro de la pièce

Sírvase darnos la siguiente información:

- Número del modelo
- Número de Serie o código con fecha (de haberlo)
- Descripción y número del repuesto según la lista de repuestos

Address parts correspondence to:

Correspondance:

Puede escribirnos a:

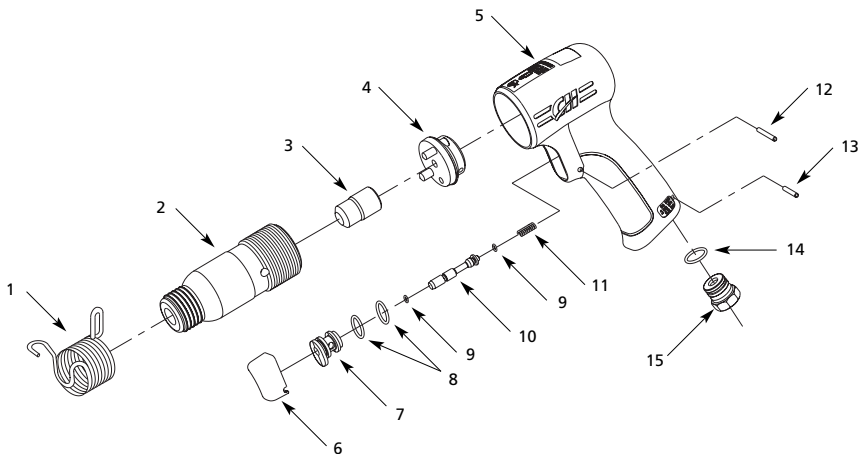
The Campbell Group

Attn: Parts Department

100 Production Drive

Harrison, OH 45030 U.S.A.

For parts, products & service information visit
POWER XPERT
www.chpower.com



Replacement Parts List

Ref. No.	Description	Part Number	Qty.	Ref. No.	Description	Part Number	Qty.
1	Spring retainer (2 pcs.)	MP2896	1	11	Spring	●	1
2	Barrel	■	1	12	Roll pin, valve	●	1
3	Piston	■	1	13	Roll pin, inlet	▲	1
4	Valve assembly	SV970500AV	1	14	O-ring, Inlet bushing	▲	1
5	Housing	SV970900AV	1	15	Inlet bushing with screen (19mm Hex)	▲	1
6	Trigger	●	1	SERVICE KITS			
7	Valve body	●	1	▲	Inlet bushing kit	SV110301AV	
8	O-ring, valve body	●	2	■	Piston/barrel kit	SV110302AV	
9	O-ring, valve stem	●	2	●	Trigger/valve kit	SV110303AV	
10	Valve stem	●	1				

www.chpower.com

Liste de Pièces de Rechange

N°de Réf.	Description	Numéro De Pièce	Qté.	N°de Réf.	Description	Numéro De Pièce	Qté.
1	Organe de retenue de ressort (2 pièces)	MP2896	1	11	Ressort	●	1
2	Corps	■	1	12	Goupille-ressort, soupape	●	1
3	Piston	■	1	13	Goupille-ressort, wntrée	▲	1
4	Soupape équipée	SV970500AV	1	14	Joint torique, douille d'admission	▲	1
5	Cartier	SV970900AV	1	15	Douille d'admission avec tamis (19mm Hex)	▲	1
6	Gâchette	●	1	NÉCESSAIRES D'ENTRETIEN			
7	Corps de soupape	●	1	▲	Jeu de douille d'admission	SV110301AV	
8	Joint torique, corps de soupape	●	2	■	Jeu de piston/corps	SV110302AV	
9	Joint torique, tige de manoeuvre	●	2	●	Jeu de soupape de gâchette	SV110303AV	
10	Tige de manoeuvre	●	1				

Lista de Repuestos

No. de Ref.	Descripción	Número del Repuesto	Ctd.	No. de Ref.	Descripción	Número del Repuesto	Ctd.
1	Retén de resorte (2 piezas)	MP2896	1	11	Resorte	●	1
2	Cuerpo	■	1	12	Pasador, válvula	●	1
3	Pistón	■	1	13	Pasador, entrada	▲	1
4	Ensamblaje de la válvula	SV970500AV	1	14	Anillo en O, buje del orificio de entrada	▲	1
5	Cubierta	SV970900AV	1	15	Buje de entrada con rejilla (19 mm Hex)	▲	1
6	Gatillo	●	1	JUEGOS DE PIEZAS PARA MANTENIMIENTO			
7	Cuerpo de la válvula	●	1	▲	Juego de buje de entrada	SV110301AV	
8	Anillo en O, Cuerpo de la válvula	●	2	■	Juego de pistón/cuerpo	SV110302AV	
9	Anillo en O, Véstago de la válvula	●	2	●	Juego de piezas de la válvula del gatillo	SV110303AV	
10	Véstago de la válvula	●	1				

Notes Notas

U.S. Patent No. D444,365. Other U.S. and foreign patents pending.
 Brevet É.-U. N° D444,365. Autres demandes de brevets É.-U. et à l'étranger déposées.
 Patente americana D444,365. Otras patentes americanas y extranjeras pendientes.