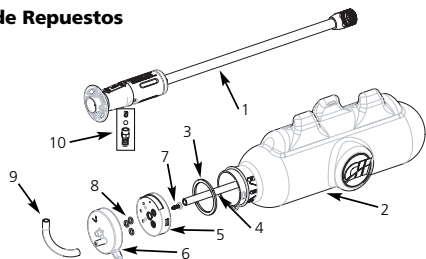


Instrucciones de operación y manual de piezas

Lista de Repuestos



Para ordenar repuestos, sírvase llamar al 1-800-330-0712 (En los Estados Unidos, o llame a su distribuidor local)

Sírvase proporcionar la siguiente información:
 -Número de modelo
 -Número de serie (si lo hubiera)
 -Descripción y número del repuesto, según se indica en la lista de repuestos.

Dirija su correspondencia sobre repuestos a:
 Campbell Hausfeld / Parts Dept.
 100 Mundy Memorial Drive
 Mt. Juliet, TN 37122 U.S.A.

No. de Ref.	Descripción		Ctd.
1	Lanza de inyección	PM268502AV	1
2	Tanque de la lanza	PM268000AV	1
3	Arandela de la tapa	PM268350AV	1
4	Tubo de succión	PM268400AV	1
5	Tapa interior	PM268300AV	1
6	Tapa exterior	PM268310AV	1
7	Tornillo	MJ106100AV	1
8	Anillo en O	MJ106511AV	3
9	Tubo de conexión	PM268450AV	1
10	Conj. de válv. de retención	PM064305SV	1

Operating Instructions and Parts Manual



High Pressure Soap Lance

Please read and save these instructions. Read carefully before attempting to assemble, install, operate or maintain the product described. Protect yourself and others by observing all safety information. Failure to comply with instructions could result in personal injury and/or property damage! Retain instructions for future reference.

Safety Section

This manual contains information that is very important to know and understand. This information is provided for SAFETY and to PREVENT EQUIPMENT PROBLEMS. To help recognize this information, observe the following symbols.

⚠ WARNING Warning indicates a potentially hazardous situation which, if not avoided, COULD result in death or serious injury.

⚠ CAUTION Caution indicates a potentially hazardous situation which, if not avoided, MAY result in minor or moderate injury.

NOTICE Notice indicates important information that, if not followed, may cause damage to equipment.

⚠ WARNING

- Do not spray flammable liquids such as gasoline.
- Never place eyes or face close to water spray or attachments.
- Keep away from children. This product is not intended for recreational use by children.
- Do not drink from this device.

⚠ CAUTION

- To prevent water supply contamination, only use this product when a back flow prevention device is present.

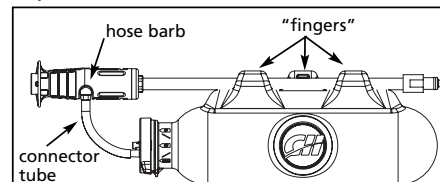


Figure 1

Description

The High Pressure Soap Lance is an accessory that connects to the gun of your pressure washer. With this

device you can spray liquid soap at high pressure from a tank conveniently attached to the lance, or you can spray soap at low pressure from the existing soap injection system on your pressure washer. Use the high pressure soap spray to get to those hard-to-reach areas on your house, truck or RV. Use the low pressure spray for gentle soaking of your vehicle, patio, or deck.

Assembly Instructions

If lance is not already attached to the tank ...

1. Place the tank on a sturdy, flat surface. Then wedge metal shaft of lance between the three "fingers" on top of tank (see Figure 1). NOTE: The fit is very tight. Use caution to prevent damage. Heating the center finger with a hair dryer will make installation easier.
2. Slide free end of connector tube onto hose barb attached to head of lance (see Figure 1).
3. To attach lance to spray gun, push brass end of lance into gun and twist.

To Fill Soap Tank

NOTICE

- Follow manufacturer's label directions for correct concentration of soap/detergents.
- When not in use, always keep in "off" position to prevent leakage.

⚠ CAUTION

- To prevent accidental exposure to cleaning chemicals or possible leaking, do not store detergent in tank when not in use.

1. Slide connector tube off hose barb.
2. Optional: For easier filling, detach tank from lance.
3. Remove cap assembly by pressing down on locking tab (Figure 2) and rotating cap counterclockwise 1/4 turn. Pull cap off.

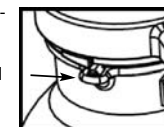


Figure 2

Operating Instructions and Parts Manual

- Add cleaning solution (Figure 3). See manufacturer's instructions for information on specifications and proper use of cleaning solution.

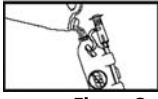


Figure 3

- To replace cap, align slots on cap with tabs on tank, then push cap on and turn clockwise until it locks into place.

- If tank was removed, reattach it to metal shaft of lance.

- Reattach free end of connector tube to hose barb.

High Pressure Operation

- Make sure pressure washer is running.

- Rotate indicator on Soap Tank cap to "UP" or "DOWN" position (Figure 4). Use "UP" to spray at an upward angle (for example, to reach the second story of a building). Use "DOWN" to spray at a downward angle for a patio or deck.

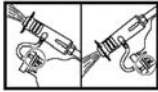


Figure 4

- Pull back on black nozzle to ensure lance is in high pressure mode (Figure 5).

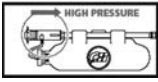
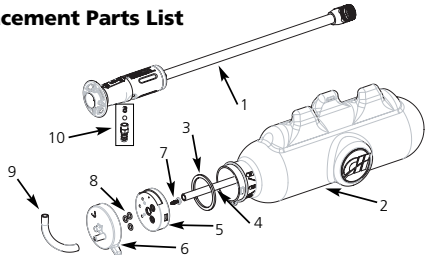


Figure 5

- Twist nozzle cover to adjust spray pattern from jet to wide fan spray (Figure 6).

Replacement Parts List



Ref. No.	Description		Qty.
1	Injector Lance	PM268502AV	1
2	Lance Tank	PM268000AV	1
3	Cap Washer	PM268350AV	1
4	Suction Tube	PM268400AV	1
5	Inner Cap	PM268300AV	1
6	Outer Cap	PM268310AV	1
7	Screw	MJ106100AV	1
8	O-ring	MJ106511AV	3
9	Connector Tube	PM268450AV	1
10	Check Valve Kit	PM064305SV	1

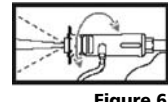


Figure 6

- Before rinsing, move indicator on cap to "OFF" position to shut off soap (Figure 7).

- Water-to-soap ratio: 100 to 1

Low Pressure Operation

- Remove high pressure soap lance from gun.

- Fill detergent applicator (Figure 8) with detergent.

- Attach detergent applicator to end of gun.

- To rinse surface, remove detergent applicator and attach high pressure soap lance.

- For high pressure rinse move lance head to back position (Figure 5) and for low pressure rinse move lance head to forward position (Figure 9).

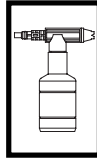


Figure 8

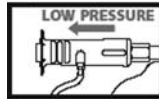


Figure 9

For Replacement Parts, Call 1-800-330-0712

Please provide following information:

- Model number
- Serial number (if any)
- Part description and number as shown in parts list

Address parts correspondence to:
Campbell Hausfeld / Parts Dept.
100 Mundy Memorial Drive
Mt. Juliet, TN 37122 U.S.A.

Instrucciones de operación y manual de piezas

Para llenar el tanque de jabón (Cont.)

PRECAUCION

- Para evitar la exposición accidental a productos químicos de limpieza o a posibles pérdidas, no guarde detergente en el tanque cuando no lo esté usando.

- Deslice el tubo de conexión para sacarlo del conector dentado de la manguera.

- Opcional: Para facilitar el llenado, separe el tanque de la lanza.

- Retire el ensamblaje de la tapa presionando hacia abajo la lengüeta de seguridad (Figura 2) y girando la tapa 1/4 de vuelta hacia la izquierda. Retire la tapa.

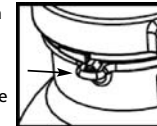


Figura 2

- Agregue la solución de limpieza (Figura 3). Consulte las instrucciones del fabricante para obtener información sobre las especificaciones y el uso adecuado de la solución de limpieza.

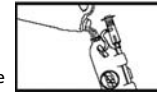


Figura 3

- Para volver a colocar la tapa, alinee las ranuras de la tapa con las lengüetas del tanque, luego presione la tapa y gire hacia la derecha hasta que quede trabada en su lugar.

- Si retiró el tanque, vuelva a conectarlo al eje de metal de la lanza.

- Vuelva a conectar el extremo libre del tubo de conexión al conector dentado de la manguera.

Operación de alta presión

- Asegúrese de que la lavadora a presión esté funcionando.

- Gire el indicador de la tapa del tanque de jabón hacia la posición "UP" (arriba) o "DOWN" (abajo) (Figura 4). Use "UP" para rociar en un ángulo hacia arriba (por ejemplo, para alcanzar el segundo piso de un edificio). Use "DOWN" para rociar a un ángulo hacia abajo para un patio o terraza.

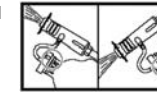


Figura 4

- Tire hacia atrás la boquilla negra para asegurarse que la lanza esté en el modo de alta presión (Figura 5).



Figura 5

- Gire la cubierta de la boquilla para ajustar el patrón de rociado de chorro a rociado amplio (Figura 6).

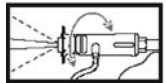


Figura 6

- Antes de enjuagar, mueva el indicador de la tapa hacia la posición de "OFF" (apagado) para cerrar el suministro de jabón (Figura 7).

- Proporción de agua/jabón: 100 a 1

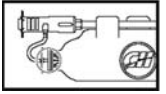


Figura 7

Operación de baja presión

- Retire de la pistola la lanza de alta presión para jabón.

- Llene con detergente el aplicador de detergente (Figura 8).

- Conecte el aplicador de detergente al extremo de la pistola.

- Para enjuagar la superficie, retire el aplicador de detergente y conecte la lanza de alta presión para jabón.

- Para enjuague de alta presión mueva la cabeza de la lanza hacia atrás (Figura 5) y para enjuague de baja presión mueva la cabeza de la lanza hacia adelante (Figura 9).

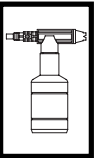


Figura 8



Figura 9

Instrucciones de operación y manual de piezas



Sírvase leer y conservar estas instrucciones. Léalas cuidadosamente antes de intentar armar, instalar, operar o efectuar mantenimiento al producto descrito. Protéjase a sí mismo y a los demás observando toda la información de seguridad. ¡El no cumplir con las instrucciones podría ocasionar lesiones personales y/o daños materiales! Conserve estas instrucciones para futura referencia.

Sección de seguridad

Este manual contiene información que es muy importante que sepa y comprenda. Esta información se la suministramos como medida de SEGURIDAD y para EVITAR PROBLEMAS CON EL EQUIPO. Debe reconocer los siguientes símbolos.

⚠ ADVERTENCIA Esto le indica que hay una situación que PODRÍA ocasionarle la muerte o heridas de gravedad.

⚠ ADVERTENCIA Esto le indica que hay una situación que PODRÍA ocasionarle heridas no muy graves.

⚠ AVISO Esto le indica una información importante, que de no seguirla, le podría ocasionar daños al equipo.

⚠ ADVERTENCIA

- No rocíe líquidos inflamables como gasolina.
- Nunca ponga sus ojos o su rostro próximos al agua de salida ni a los accesorios.
- Mantenga fuera del alcance de los niños. Este producto no está diseñado para que los niños lo usen para jugar.
- No beba de este dispositivo.

⚠ PRECAUCIÓN

- Para evitar la contaminación del suministro de agua, utilice este producto únicamente cuando esté presente el dispositivo para evitar el retroceso del agua.

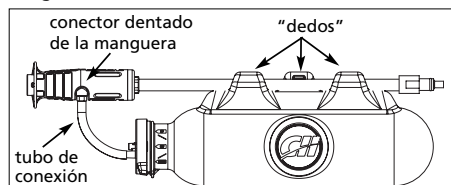


Figura 1

Lanza de jabón de alta presión

Descripción

La lanza de jabón de alta presión es un accesorio que se conecta a la pistola de su lavadora a presión. Con este dispositivo, usted puede rociar jabón líquido a alta presión desde un tanque correctamente conectado a la lanza, o puede rociar jabón a baja presión desde el sistema a inyección de jabón de su lavadora a presión. Use el rociador de jabón de alta presión para llegar a esas zonas difíciles de alcanzar de su casa, camión o camioneta. Use el rociador de baja presión para mojar suavemente su vehículo, patio o terraza.

Instrucciones de armado

Si la lanza no está conectada al tanque todavía ...

1. Coloque el tanque en una superficie fuerte y plana. Luego calce el eje de metal de la lanza entre los tres "dedos" en la parte superior del tanque (vea la Figura 1). NOTA: El calce es muy ajustado. Tenga precaución para evitar daños. El calentar el dedo central con un secador de pelo le facilitará la instalación.
2. Deslice el extremo libre del tubo de conexión en el conector dentado de la manguera conectado a la cabeza de la lanza (vea la Figura 1).
3. Para conectar la lanza a la pistola del rociador, presione el extremo de bronce de la lanza hacia dentro de la pistola y gire.

Para llenar el tanque de jabón

⚠ AVISO

- Siga las indicaciones del fabricante que aparecen en la etiqueta para conocer las concentraciones correctas de los jabones/detergentes.
- Cuando no esté en uso, mantenga siempre en la posición de "apagado" para evitar las pérdidas.

Instructions d'opération et manuel de pièces



Lance à savon haute pression

Si'il vous plaît lire et conserver ces instructions. Lire attentivement avant de monter, installer, utiliser ou de procéder à l'entretien du produit décrit. Se protéger ainsi que les autres en observant toutes les instructions de sécurité, sinon, il y a risque de blessure et / ou dégâts matériels? Conserver ces instructions comme référence.

Section sur la sécurité

Ce manuel contient de l'information très importante qui est fournie pour la SÉCURITÉ et pour ÉVITER LES PROBLÈMES D'ÉQUIPEMENT. Rechercher les symboles suivants pour cette information.

⚠ AVERTISSEMENT Avertissement indique une situation hasardeuse potentielle qui PEUT résulter en perte de vie ou blessures graves.

⚠ ATTENTION Attention indique une situation hasardeuse potentielle qui PEUT résulter en blessures.

⚠ AVIS Avis indique de l'information importante pour éviter le dommage de l'équipement.

⚠ AVERTISSEMENT

- Ne pas pulvériser de liquides inflammables tels que l'essence.
- Ne pas placer les yeux ou le visage près du pulvérisateur d'eau ou d'accessoires.
- Garder hors de portée des enfants. Ce produit ne doit pas servir pour les utilisations récréatives des enfants.
- Ne pas boire de cet appareil.

⚠ ATTENTION

- Pour éviter la contamination d'alimentation d'eau, seulement utiliser ce produit en présence d'un dispositif de prévention d'écoulement de retour.

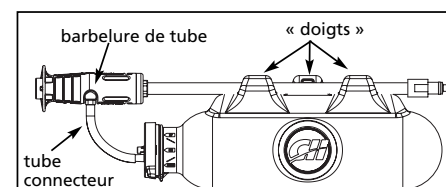


Figure 1

Description

La lance à savon haute pression est un accessoire qui se branche au pistolet de votre pulvérisateur sous pression. Avec cet appareil, on peut pulvériser du savon liquide à haute pression d'un réservoir fixé à la lance ou pulvériser du savon à basse pression à partir du système d'injection de savon déjà en place sur le pulvérisateur sous pression. Utiliser le pulvérisateur à savon haute pression pour atteindre les endroits difficiles à nettoyer de votre maison, camion ou VR. Utiliser le pulvérisateur basse pression pour mouiller en douceur votre véhicule, patio ou terrasse.

Instructions d'assemblage

Si la lance n'est pas déjà fixée au réservoir...

1. Placer le réservoir sur une surface solide, à plat. Placer ensuite la hampe de la lance entre les trois « doigts » sur le dessus du réservoir (voir la Figure 1). REMARQUE : L'ajustement est très serré. Attention pour éviter tout dommage durant l'installation. Si l'on réchauffe le doigt central avec un séchoir à cheveux cela facilitera l'installation.
2. Glisser l'extrémité libre du tube connecteur sur la barbelure de tube fixée à la tête de lance (voir Figure 1).
3. Pour fixer la lance au pistolet pulvérisateur, pousser l'extrémité de laiton de la lance sur le pistolet et tourner.

Pour remplir le réservoir de savon

⚠ AVIS

- Suivre les directives du fabricant sur l'étiquette pour la bonne concentration de savon/détergents.
- Lorsque l'appareil n'est pas utilisé, toujours le garder en position « off » (arrêt) pour éviter toute fuite.

Instructions d'opération et manuel de pièces

Pour remplir le réservoir de savon

(Suite)

ATTENTION

- Pour éviter toute exposition accidentelle aux produits chimiques de nettoyage ou toute fuite possible, ne pas ranger le détergent dans le réservoir lorsqu'il n'est pas utilisé.

- Glisser le tube connecteur pour l'enlever de la barbelure.
- Optionnel : Pour faciliter le remplissage, retirer le réservoir de la lance.

- Retirer l'assemblage du capuchon en pressant vers le bas sur la patte de verrouillage (Figure 2) et en tournant le capuchon dans le sens contraire des aiguilles d'une montre de 1/4 de tour. Retirer le capuchon.

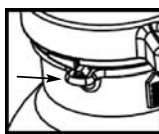


Figure 2

- Ajouter la solution de nettoyage (Figure 3). Suivre les instructions du fabricant pour l'information au sujet des spécifications et la bonne utilisation de la solution de nettoyage.

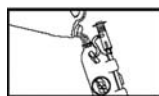


Figure 3

- Pour replacer le capuchon, aligner les fentes du capuchon avec les pattes du réservoir, puis pousser le capuchon et tourner dans le sens des aiguilles d'une montre jusqu'à ce qu'il se verrouille en place.
- Si le réservoir était retiré, le remettre sur la hampe de métal de la lance.
- Replacer l'extrémité libre du tube connecteur à la barbelure.

Fonctionnement haute pression

- S'assurer que le pulvérisateur de lavage fonctionne.
- Tourner l'indicateur sur le capuchon du réservoir de savon vers « UP » (haut) ou « DOWN » (bas) (Figure 4). Utiliser « UP » pour pulvériser à un angle vers le haut (par exemple pour atteindre le deuxième étage d'un édifice). Utiliser « DOWN » pour pulvériser à un angle vers le bas pour un patio ou une terrasse.

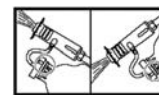


Figure 4

- Tirer l'embout noir vers soi pour faire en sorte que la lance soit en mode haute pression (Figure 5).
- Tourner le couvercle de l'embout pour ajuster le motif de pulvérisation de jet à large éventail (Figure 6).
- Avant de rincer, déplacer l'indicateur sur le capuchon à la position « OFF » (arrêt) pour arrêter le savon (Figure 7).
- Rapport eau-à-savon : 100 à 1



Figure 5

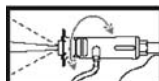


Figure 6

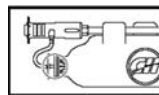


Figure 7

Fonctionnement basse pression

- Retirer la lance à savon haute pression du pistolet.
- Remplir l'appliqueur de détergent (figure 8) de détergent.
- Fixer l'appliqueur de détergent à l'extrémité du pistolet.
- Pour rincer la surface, retirer l'appliqueur de détergent et fixer la lance à savon haute pression.
- Pour un rinçage haute pression, déplacer la tête de lance vers la position arrière (figure 5) et pour un rinçage basse pression, déplacer la tête vers la position avant (figure 9).

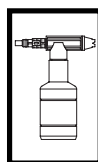


Figure 8

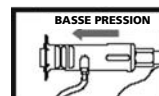
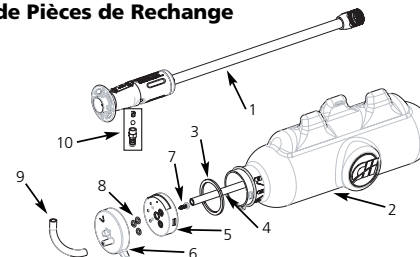


Figure 9

Instructions d'opération et manuel de pièces

Liste de Pièces de Rechange



Pour Pièces de Rechange, Appelez
1-800-330-0712

S'il vous plaît fournir l'information suivante:
-Numéro de Modèle
-Numéro de Série (si applicable)
-Description et numéro de la pièce indiqués sur la liste de pièces de rechange

Correspondance:
Campbell Hausfeld / Parts Dept.
100 Mundy Memorial Drive
Mt. Juliet, TN 37122 U.S.A.

No de Réf.	Description		Qté.
1	Lance-injecteur	PM268502AV	1
2	Réservoir de lance	PM268000AV	1
3	Rondelle de capuchon	PM268350AV	1
4	Tube d'aspiration	PM268400AV	1
5	Capuchon intérieur	PM268300AV	1
6	Capuchon extérieur	PM268310AV	1
7	Vis	MJ106100AV	1
8	Joint torique	MJ106511AV	3
9	Tube connecteur	PM268450AV	1
10	Trousse de clapet	PM064305SV	1