

Para ordenar repuestos, sírvase llamar al distribuidor de Campbell Hausfeld más cercano a su domicilio

Sírvase suministrar la siguiente información:

- Número del modelo
- Número de Serie (de haberlo)
- Descripción y número del repuesto según la lista de repuestos

Puede escribirnos a:

Campbell Hausfeld
Attn: Parts Department
100 Production Drive
Harrison, Ohio 45030

No. de Ref.	Descripción	Número del Repuesto	Ctd.
1	Perno hex, M5 x 20	△	1
2	Buje	SV585100AV	1
3	Anillo en O	●	1
4	Deflector del orificio de salida	SV585300AV	1
5	Cubierta de cabezal	SV585400AV	1
6	Arandela de resorte	△	4
7	Perno hex, M5 x 30	△	4
8	Empaque	SV585700AV	1
9	Anillo de acero	◆	1
10	Defensa de la válvula del cabezal	◆	1
11	Resorte de compresión	◆	1
12	Anillo en O	●	1
13	Válvula de equilibrio	◆	1
14	Anillo en O	●	2
15	Collar	SV586400AV	1
16	Anillo de revestimiento	SV586500AV	1
17	Anillo en O	●	1
18	Sello del cilindro	SV586700AV	1
19	Anillo en O	●	1
20	Cilindro	SV586900AV	1
21	Anillo en O	●	1
22	Anillo en O	●	1
23	Pistón	▲	1
24	Impulsor	▲	1
25	Defensa	SV587400AV	1
26	Boquilla (superior)	SV587500AV	1
27	Boquilla (inferior)	●	1
28	Cuerpo	--	1
29	Cubierta de la boquilla	SV587800AV	1
30	Pasador	SV587900AV	1
31	Cubierta de la guía del impulsor	SV588000AV	1
32	Anillo en O	●	1
33	Blindaje lateral	SV588200AV	1
34	Perno hex, M4 x 8	△	1
35	Elemento de contacto (WCE)	SV588400AV	1
36	Punta de protección	SV588500AV	1
37	Guía del impulsor	SV588600AV	1
38	Separador	SV588700AV	1
39	Perno hex, M5 x 25	△	2
40	Perno hex, M4 x 10	△	1
41	Tuerca	SV589000AV	3
42	Cargador	--	1
43	Elemento de conexión	SV589200AV	1
44	Guía de los clavos	SV589300AV	1
45	Cubierta del cargador	SV589400AV	1
46	Perno hex, M5 x 20	△	1
47	Pasador	□	1
48	Cojinete	□	1
49	Resorte de torsión	□	1
50	Impulsor	□	1

No. de Ref.	Descripción	Número del Repuesto	Ctd.
51	Resorte de torsión	□	1
52	Pasador	□	1
53	Cubierta del impulsor	□	1
54	Casquillo de alineación del resorte	SV590300AV	1
55	Resorte de torsión	SV590400AV	1
56	Botón de liberación rápida	SV590500AV	1
57	Cubierta de liberación	SV590600AV	1
58	Arandela de resorte	△	1
59	Perno hex, M4 x 18	△	1
60	Pasador	SV590900AV	3
61	Sello interno	■	1
62	Cuerpo de la válvula (superior)	SV591100AV	1
63	Resorte de la válvula del gatillo	■	1
64	Anillo en O	●	2
65	Vástago de la válvula del gatillo	SV591400AV	1
66	Cuerpo de la válvula (inferior)	SV591500AV	1
67	Anillo en O	●	1
68	Marco de la guía de control de profundidad	SV591700AV	1
69	Resorte del elemento de contacto	SV591800AV	1
70	Cuerpo de la guía de control de profundidad	SV591900AV	1
71	Anillo de seguridad	SV592000AV	1
72	Tuerca de ajuste de profundidad	SV592100AV	1
73	Tornillo	SV592200AV	1
74	Bola de acero	SV592300AV	2
75	Resorte	SV592400AV	1
76	Resorte del gatillo	▼	1
77	Placa del gatillo	▼	1
78	Gatillo	▼	1
79	Pasador de resorte	▼	1
80	Mango	SV592900AV	1
81	Anillo en O	●	1
82	Tapa de entrada	SV593100AV	1
83	Cubierta del extremo	SV593200AV	1

JUEGOS DE REPUESTOS

- ▲ Juego de piezas del impulsor SKN08500AV
- Juego de anillos en o de la válvula del gatillo SKN08600AV
- Juego completo de anillos en O de repuestos SKN08700AV
- ◆ Juego de la válvula de la culata del pistón SKN08800AV
- ▼ Juego de ensamble del gatillo SKN08900AV
- Juego de impulsión SKN09000AV

△ Artículo estándar de ferretería - disponible en su ferretería local



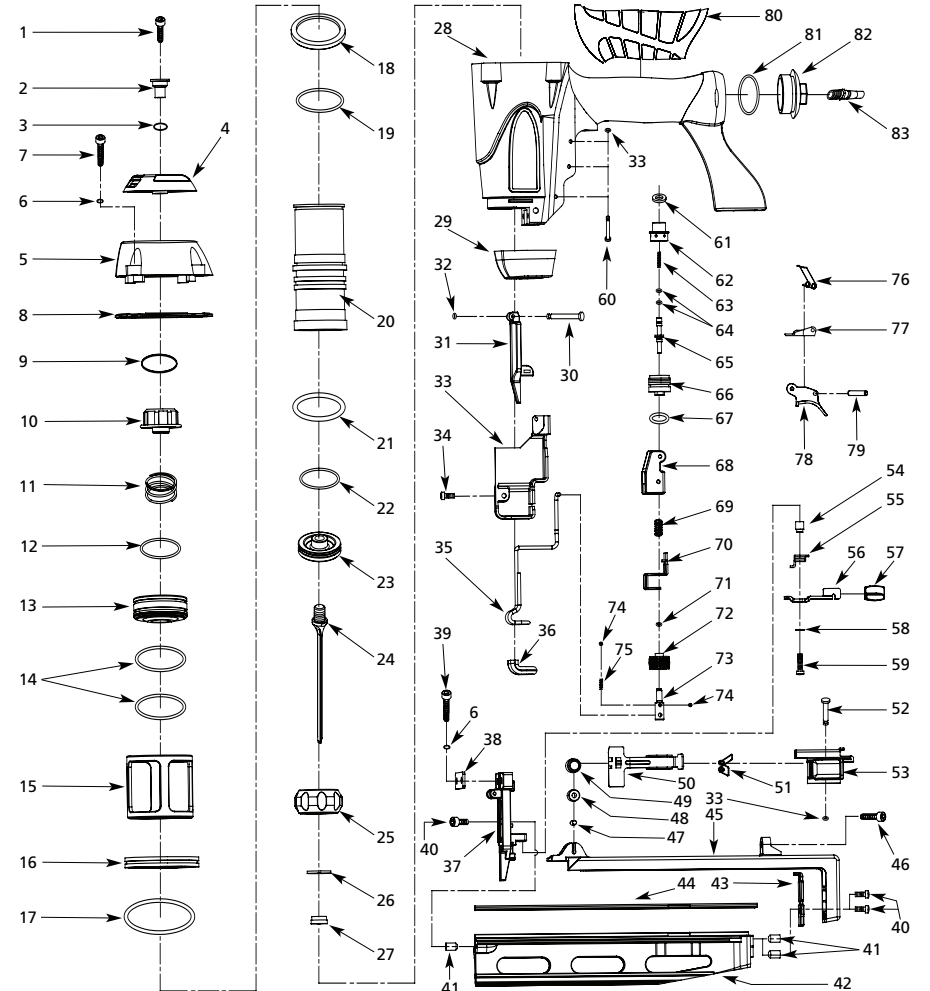
2-1/2" 16g Straight Finish Nailer

Cloueuse Droite de Finition
jauge 16 - 6,4 cm

Clavadora Derecha para Acabados
cal. 16 - 6,4 cm

**Replacement Parts Manual
Manuel de Pièces de Remplacement
Lista de Repuestos**

CHN20101



For Replacement Parts, call 1-800-543-6400

Please provide following information:

- Model number
- Serial number (if any)
- Part description and number as shown in parts list

Address any correspondence to:

Campbell Hausfeld
Attn: Parts Department
100 Production Drive
Harrison, Ohio 45030

Ref. No.	Description	Part Number	Qty.	Ref. No.	Description	Part Number	Qty.
1	Hex. Bolt, M5 x 20	△	1	51	Twist spring	□	1
2	Bushing	SV585100AV	1	52	Pin	□	1
3	O-Ring	●	1	53	Pusher housing	□	1
4	Exhaust deflector	SV585300AV	1	54	Spring alignment bushing	SV590300AV	1
5	Head cap	SV585400AV	1	55	Twist spring	SV590400AV	1
6	Spring washer	△	4	56	Quick release button	SV590500AV	1
7	Hex. Bolt, M5 x 30	△	4	57	Release cover	SV590600AV	1
8	Gasket	SV585700AV	1	58	Spring washer	△	1
9	Steel ring	◆	1	59	Hex. Bolt, M4 x 18	△	1
10	Head valve bumper	◆	1	60	Pin	SV590900AV	3
11	Compression spring	◆	1	61	Inner seal	■●	1
12	O-Ring	●◆	1	62	Valve body (Upper)	SV591100AV	1
13	Balance valve	◆◆	1	63	Trigger valve spring	■●	1
14	O-Ring	●◆	2	64	O-Ring	●●	2
15	Collar	SV586400AV	1	65	Trigger valve stem	SV591400AV	1
16	Lining Ring	SV586500AV	1	66	Valve body (Lower)	SV591500AV	1
17	O-Ring	●	1	67	O-Ring	■●	1
18	Cylinder seal	SV586700AV	1	68	Depth control guide frame	SV591700AV	1
19	O-Ring	●	1	69	WCE spring	SV591800AV	1
20	Cylinder	SV586900AV	1	70	Depth control guide body	SV591900AV	1
21	O-Ring	●	1	71	Stop ring	SV592000AV	1
22	O-Ring	▲●	1	72	Depth adjusting nut	SV592100AV	1
23	Piston	▲	1	73	Screw	SV592200AV	1
24	Driver	▲	1	74	Steel ball	SV592300AV	2
25	Bumper	SV587400AV	1	75	Spring	SV592400AV	1
26	Nozzle (Upper)	SV587500AV	1	76	Trigger spring	▼	1
27	Nozzle (Lower)	●	1	77	Trigger plate	▼	1
28	Body	--	1	78	Trigger	▼	1
29	Nozzle shield	SV587800AV	1	79	Spring pin	▼	1
30	Pin	SV587900AV	1	80	Grip	SV592900AV	1
31	Driver guide cover	SV588000AV	1	81	O-Ring	●	1
32	O-Ring	●	1	82	Inlet cap	SV593100AV	1
33	Side shield	SV588200AV	1	83	End cover	SV593200AV	1
34	Hex. Bolt, M4 x 8	△	1				
35	Work contact element (WCE)	SV588400AV	1				
36	No-Mar Tip	SV588500AV	1				
37	Driver guide	SV588600AV	1				
38	Spacer	SV588700AV	1				
39	Hex. Bolt, M5 x 25	△	2				
40	Hex. Bolt, M4 x 10	△	1				
41	Nut	SV589000AV	3				
42	Magazine	--	1				
43	Connect element	SV589200AV	1				
44	Nail guide	SV589300AV	1				
45	Magazine cover	SV589400AV	1				
46	Hex. Bolt, M5 x 20	△	1				
47	Pin	□	1				
48	Bearing	□	1				
49	Torsion spring	□	1				
50	Pusher	□	1				

REPLACEMENT PARTS KITS

▲	Driver Kit	SKN08500AV
■	Trigger Valve O-Ring Kit	SKN08600AV
●	Complete O-Ring Replacement Kit	SKN08700AV
◆	Head Valve Piston Kit	SKN08800AV
▼	Trigger Assembly Kit	SKN08900AV
□	Pusher Kit	SKN09000AV

△ Standard hardware item - available at your local hardware store

Pour Pièces De Rechange, appeler 1-800-543-6400

S'il vous plaît fournir l'information suivante :

- Numéro de Modèle
- Numéro de série (si présent)
- Description et numéro de la pièce

Correspondance :

Campbell Hausfeld
Attn : Parts Department
100 Production Drive
Harrison, Ohio 45030

N° de Réf.	Description	N° de Pièce	Qté.	N° de Réf.	Description	N° de Pièce	Qté.
1	Boulon hexagonal, M5 x 20	△	1	51	Ressort à torsion	□	1
2	Douille	SV585100AV	1	52	Goupille	□	1
3	Joint torique	●	1	53	Carter de poussoir	□	1
4	Défecteur d'échappement	SV585300AV	1	54	Douille d'alignement du ressort	SV590300AV	1
5	Chapeau de tête	SV585400AV	1	55	Ressort à torsion	SV590400AV	1
6	Rondelle élastique	△	4	56	Bouton de dégagement rapide	SV590500AV	1
7	Boulon hexagonal, M5 x 30	△	4	57	Couvercle de dégagement	SV590600AV	1
8	Joint d'étanchéité	SV585700AV	1	58	Rondelle élastique	△	1
9	Bague d'acier	◆	1	59	Boulon hexagonal, M4 x 18	△	1
10	Pare-chocs de soupape de tête	◆	1	60	Goupille	SV590900AV	3
11	Ressort de compression	◆	1	61	Scellement intérieur	■●	1
12	Joint torique	●◆	1	62	Corps de soupape (supérieur)	SV591100AV	1
13	Soupape d'équilibrage	◆	1	63	Ressort de soupape de gâchette	■●	1
14	Joint torique	●◆	2	64	Joint torique	■●	2
15	Collier	SV586400AV	1	65	Tige de soupape de gâchette	SV591400AV	1
16	Bague de doublure	SV586500AV	1	66	Corps de soupape (inférieur)	SV591500AV	1
17	Joint torique	●	1	67	Joint torique	■●	1
18	Joint de cylindre	SV586700AV	1	68	Câdre du guide de contrôle de profondeur	SV591700AV	1
19	Joint torique	●	1	69	Ressort de pointe de contact	SV591800AV	1
20	Cylindre	SV586900AV	1	70	Corps du guide de contrôle de profondeur	SV591900AV	1
21	Joint torique	●	1	71	Bague d'arrêt	SV592000AV	1
22	Joint torique	▲●	1	72	Écrou de réglage de profondeur	SV592100AV	1
23	Piston	▲	1	73	Vis	SV592200AV	1
24	Appareil d'entraînement	▲	1	74	Bille d'acier	SV592300AV	2
25	Pare-chocs	SV587400AV	1	75	Ressort	SV592400AV	1
26	Buse (supérieur)	SV587500AV	1	76	Ressort de gâchette	▼	1
27	Buse (inférieur)	●	1	77	Plaque de gâchette	▼	1
28	Corps	--	1	78	Gâchette	▼	1
29	Écran de buse	SV587800AV	1	79	Goupille à ressort	▼	1
30	Goupille	SV587900AV	1	80	Manche	SV592900AV	1
31	Couvercle du guide d'entraînement	SV588000AV	1	81	Joint torique	●	1
32	Joint torique	●	1	82	Chapeau d'entrée	SV593100AV	1
33	Tamis latéral	SV588200AV	1	83	Couvercle d'extrémité	SV593200AV	1
34	Boulon hexagonal, M4 x 8	△	1				
35	Pointe de contact (WCE)	SV588400AV	1				
36	Embout anti-marque	SV588500AV	1				
37	Guide d'entraînement	SV588600AV	1				
38	Entretoise	SV588700AV	1				
39	Boulon hexagonal, M5 x 25	△	2				
40	Boulon hexagonal, M4 x 10	△	1				
41	Écrou	SV589000AV	3				
42	Chargeur	--	1				
43	Élément de raccord	SV589200AV	1				
44	Guide de clous	SV589300AV	1				
45	Couvercle de chargeur	SV589400AV	1				
46	Boulon hexagonal, M5 x 20	△	1				
47	Goupille	□	1				
48	Palier	□	1				
49	Ressort de torsion	□	1				
50	Poussoir	□	1				

NECESSAIRES DE PIÈCES DE RECHANGE

▲	Nécessaire d'entraînement	SKN08500AV
■	Trousse de joint torique de soupape de gâchette	SKN08600AV
●	Nécessaire de rechange complet de joints toriques	SKN08700AV
◆	Nécessaire de soupape de tête de piston	SKN08800AV
▼	Trousse d'assemblage de la gâchette	SKN08900AV
□	Trousse du poussoir	SKN09000AV

△ Article normal de quincaillerie - disponible à votre quincaillerie locale