



Siphon-Feed Spray Gun

Pistolet Vaporisateur à Siphon

Pistola de Pulverización con Alimentación por Sifón

Replacement Parts Manual
 Manuel De Pièces De Rechange
 Manual y Lista de Repuestos

DH650002

Description

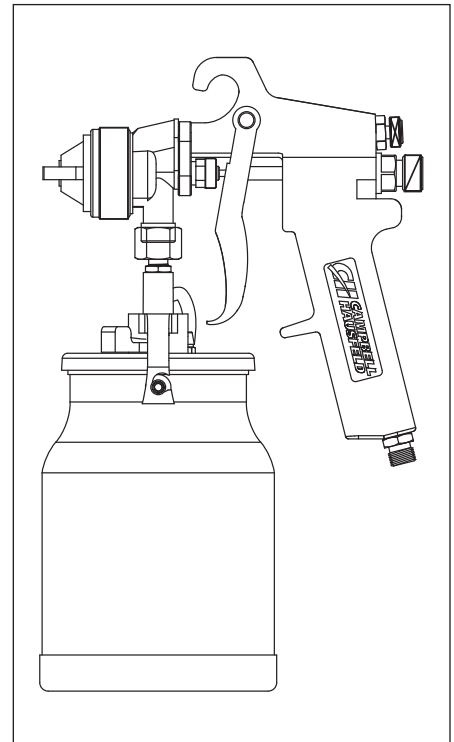
The DH650002 is a conventional siphon feed spray gun designed to spray all light to medium viscosity materials. Enamels, lacquers, polyurethane, urethane and all primers can be sprayed. Spray gun has fluid and pattern controls and is supplied with a 1 quart anti-drip siphon cup.

Description

Le DH650002 est un pistolet vaporisateur à alimentation par siphon traditionnel conçu pour la pulvérisation de matériaux de viscosité légère - moyenne tels que l'émail, la laque, le polyuréthane, les enduits uréthanés et tous types d'apprêts. Le pistolet vaporisateur a des commandes de fluide et de configuration et comprend un godet siphon sans égouttement de 0,95 litre.

Descripción

La pistola pulverizadora, modelo DH650002, es de tipo sifón convencional diseñada para rociar todo tipo de materiales de viscosidad mediana. Esta pistola se puede utilizar para aplicar esmaltes, lacas, poliuretanos, uretanos y todo tipo de bases. Esta pistola pulverizadora le ofrece controles de fluido y patrón e incluye un envase tipo sifón de 0,95 litro con sistema anti-fugas.



Specifications

| | |
|------------------|-------------------------|
| Feed Type | Siphon |
| Mix Type | External |
| Bleed Type | Non-bleeder |
| Fluid Nozzle I.D | 0.079 in (2.0 mm) |
| Max. Inlet | |
| Air Pressure | 70 PSIG |
| Air Req'd | 5.7 Avg. (65%) |
| (SCFM @ 40 PSI) | 8.8 continuous |
| Pattern Size | 9.5 in @ 40 PSI |
| | 8 inch Distance |
| | from workpiece |
| Air Inlet | 1/4 NPS (M) |
| Fluid Inlet | 3/8 NPS (M) |
| Fluid Nozzle | Heat-treated |
| Material | Alloy steel |
| Fluid Needle | |
| Material | Stainless Steel |

Spécifications

| | |
|---------------------------------|--------------------------|
| Alimentation | Siphon |
| Mélange | Externe |
| Type de purgeur | Non-purgeur |
| Buse D.I. | 2,0 mm (0,079 po) |
| Pression d'air | |
| de l'arrivée Max. | 483 kPa |
| Exigence D'Air | 0,16 moyen (65%) |
| (m ³ /min a 276 kPa) | 0,25 continu |
| Taille de configuration | 24,13 cm à 276 kPa |
| | 20 cm de l'objet |
| | de travail |
| Arrivée d'air | 1/4 po NPS (M) |
| Arrivée de fluide | 3/8 po NPS (M) |
| Matériel de | |
| Buse de Fluide | Acier allié recuit |
| Matériel | |
| d'aiguille | Acier inoxydable |

Especificaciones

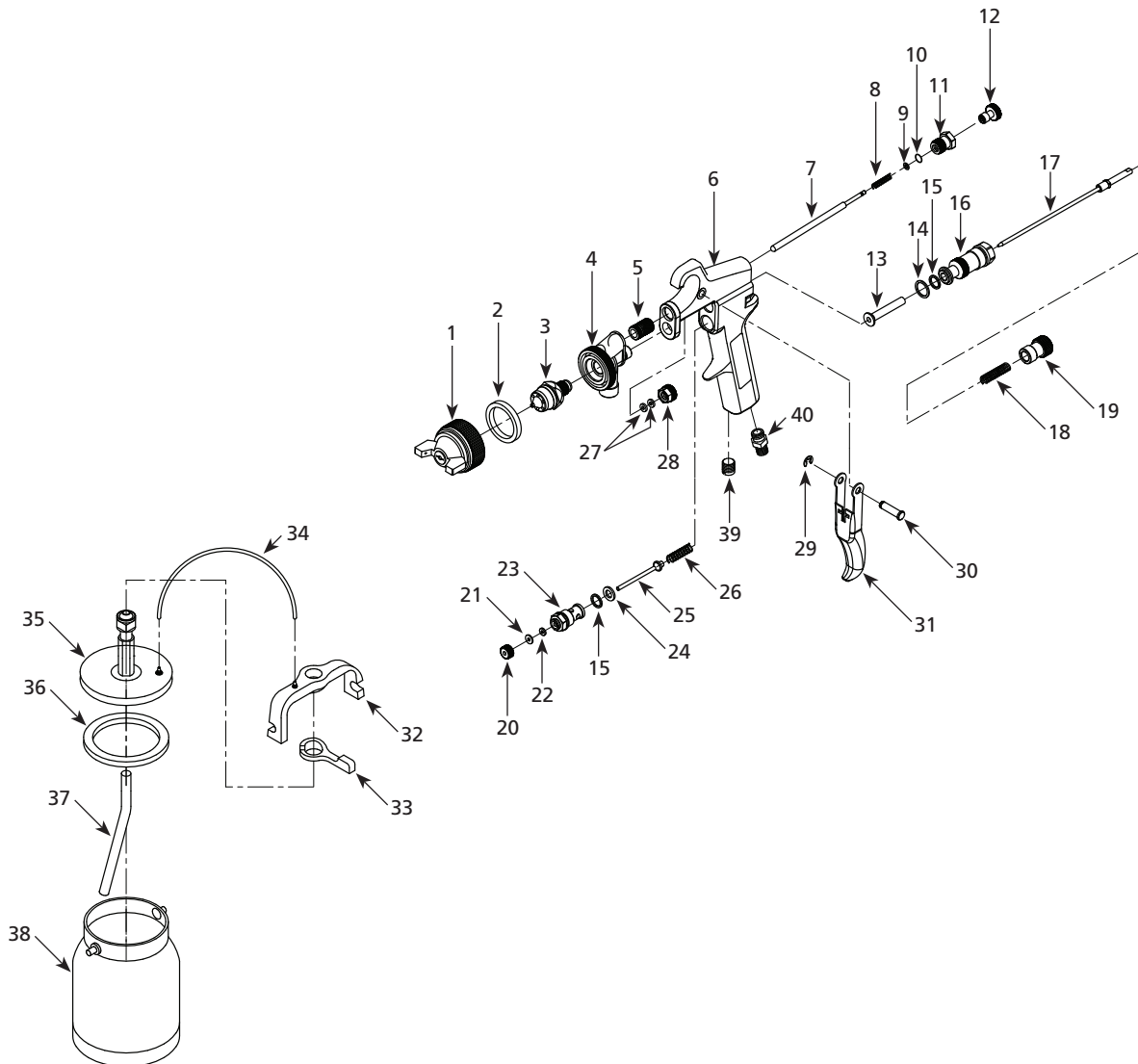
| | |
|----------------------------------|------------------------|
| Tipo | Sifón |
| Mezcla | Externa |
| Conexión | Sin Purgador |
| Boquilla D.I. | 2,0 mm (0,079") |
| Presión Máx. de | |
| Entrada de Aire. | 4,83 bar |
| Aire Requerido | 0,16 promedio (65%) |
| (m ³ /min a 2,76 bar) | 0,25 continuo |
| Diám. Máx. del Patrón | 24,13 cm @ 2,76 bar |
| | 20 cm Distancia de |
| | la superficie |
| Entrada de aire | 6,4 mm NPS (M) |
| Entrada de fluido | 9,5 mm NPS (M) |
| Material de la | Acero de aleación |
| Buse de Fluide | tratado |
| | térmicamente |
| Material de la | |
| Aguja | Acero inoxidable |

For Replacement Parts, Call 1-800-543-6400

Pour Pièces De Rechange, appeler 1-800-543-6400

Para ordenar repuestos, sírvase llamar al concesionario más cercano a su domicilio

For parts, products & service information visit
POWER XPERT
www.chpower.com



Replacement Parts List

Please provide following information:

- Model number
- Serial number (if any)
- Part description and number as shown in parts list

Address any correspondence to:

Campbell Hausfeld
Attn: Customer Service
100 Production Drive
Harrison, OH 45030 U.S.A.

| Ref. No. | Description | Part Number | Qty. |
|----------|------------------------------|-------------|------|
| 1 | Air cap assembly | — | 1 |
| 2 | Head seal | ● | 1 |
| 3 | Fluid nozzle | ■ | 1 |
| 4 | Head | — | 1 |
| 5 | Screw | — | 1 |
| 6 | Gun body | — | 1 |
| 7 | Pattern control needle | ▲ | 1 |
| 8 | Pattern control spring | ▲ | 1 |
| 9 | Washer | ● ▲ | 1 |
| 10 | O-ring | ● ▲ | 1 |
| 11 | Pattern control housing | — | 1 |
| 12 | Pattern control knob | — | 1 |
| 13 | Sleeve | ■ | 1 |
| 14 | Fluid control housing gasket | ● ■ | 1 |
| 15 | O-ring | ● ■ ▼ | 1 |
| 16 | Fluid control housing | — | 1 |
| 17 | Fluid needle assembly | ■ | 1 |
| 18 | Fluid control spring | ■ | 1 |
| 19 | Fluid control knob | — | 1 |
| 20 | Air valve nut | ▼ | 1 |
| 21 | Air valve needle packing | ● ▼ | 1 |
| 22 | O-ring | ● ▼ | 1 |
| 23 | Air valve body | ▼ | 1 |
| 24 | Air valve gasket | ● ▼ | 1 |
| 25 | Air valve assy | ▼ | 1 |

| Ref. No. | Description | Part No. | Qty. |
|----------|-----------------------------|------------|------|
| 26 | Air valve spring | ▼ | 1 |
| 27 | Needle packing | ● | 2 |
| 28 | Needle packing nut | ● | 1 |
| 29 | E-ring clip | ● | 1 |
| 30 | Trigger stud | ● | 1 |
| 31 | Trigger | DH996300AV | 1 |
| 32 | Yoke assembly | — | 1 |
| 33 | Locking lever | — | 1 |
| 34 | Drip tube | — | 1 |
| 35 | Canister top assembly | — | 1 |
| 36 | Canister gasket (pack of 3) | DH996400AV | 1 |
| 37 | Material tube | — | 1 |
| 38 | Canister assembly | — | 1 |
| 39 | Plug | — | 1 |
| 40 | Air inlet fitting | — | 1 |

REPLACEMENT PARTS KITS

| | | | |
|---|---------------------|------------|---|
| ● | Gasket kit | DH996500AV | 1 |
| ■ | Fluid control kit | DH996600AV | 1 |
| ▲ | Pattern control kit | DH996700AV | 1 |
| ▼ | Air valve kit | DH996800AV | 1 |
| — | Not available | | |

Liste De Pièces De Rechange

S'il vous plaît fournir l'information suivante:

- Numéro du modèle
- Numéro de série or code de date (si applicable)
- Description et numéro de la pièce

Correspondance:

Campbell Hausfeld
Attn: Customer Service
100 Production Drive
Harrison, OH 45030 U.S.A.

| N°de Réf. | Description | Numéro de Pièce | Qté. |
|-----------|---|-----------------|------|
| 1 | Montage de capuchon d'air | — | 1 |
| 2 | Garniture d'étanchéité de tête | ● | 1 |
| 3 | Buse de fluide | ■ | 1 |
| 4 | Tête | — | 1 |
| 5 | Vis | — | 1 |
| 6 | Corps de pistolet | — | 1 |
| 7 | Aiguille de commande du motif | ▲ | 1 |
| 8 | Ressort de commande du motif | ▲ | 1 |
| 9 | Rondelle | ● ▲ | 1 |
| 10 | Joint torique | ● ▲ | 1 |
| 11 | Boîtier de commande du motif | — | 1 |
| 12 | Bouton de réglage de configuration | — | 1 |
| 13 | Manchon | ■ | 1 |
| 14 | Joint d'étanchéité du boîtier de commande de fluide | ● ■ | 1 |
| 15 | Joint torique | ● ■ ▼ | 1 |
| 16 | Boîtier de commande de fluide | — | 1 |
| 17 | Montage d'aiguille de fluide | ■ | 1 |
| 18 | Ressort de contrôle de débit | ■ | 1 |
| 19 | Bouton de réglage de fluide | — | 1 |
| 20 | Écrou de soupape d'air | ▼ | 1 |
| 21 | Garnissage d'aiguille de soupape d'air | ● ▼ | 1 |
| 22 | Joint torique | ● ▼ | 1 |
| 23 | Corps de soupape d'air | ▼ | 1 |
| 24 | Joint d'étanchéité de soupape d'air | ● ▼ | 1 |

| N°de Réf. | Description | Numéro de Pièce | Qté. |
|-----------|---|-----------------|------|
| 25 | Montage de reniflard | ▼ | 1 |
| 26 | Ressort de soupape d'aire | ▼ | 1 |
| 27 | Garnissage d'aiguille | ● | 2 |
| 28 | Écrou de garnissage d'aiguille | ● | 1 |
| 29 | Pince en e | ● | 1 |
| 30 | Tige de gâchette | ● | 1 |
| 31 | Gâchette | DH996300AV | 1 |
| 32 | Montage d'étrier | — | 1 |
| 33 | Levier de verrouillage | — | 1 |
| 34 | Tube d'écoulement | — | 1 |
| 35 | Montage du haut du godet | — | 1 |
| 36 | Joint d'étanchéité de réservoir (paquet de 3) | DH996400AV | 1 |
| 37 | Tuyau de matériel | — | 1 |
| 38 | Assemblage de réservoir | — | 1 |
| 39 | Bouchon | — | 1 |
| 40 | Raccord d'arrivée d'air | — | 1 |

NÉCESSAIRES DE RECHANGE DISPONIBLES

| | | | |
|---|---|------------|---|
| ● | Nécessaire de joint d'étanchéité | DH996500AV | 1 |
| ■ | Nécessaire de commande de fluide | DH996600AV | 1 |
| ▲ | Nécessaire de contrôle de configuration | DH996700AV | 1 |
| ▼ | Trousse de clapet d'admission d'air | DH996800AV | 1 |

Lista De Repuestos

Sírvase darnos la siguiente información:

- Número del modelo
- Número de Serie o código con fecha (de haberlo)
- Descripción y número del repuesto según la lista de repuestos

Puede escribirnos a:

Campbell Hausfeld
 Attn: Customer Service
 100 Production Drive
 Harrison, OH 45030 U.S.A.

| No. de Ref. | Descripción | Número del Repuesto | Ctd. |
|-------------|---|---------------------|------|
| 1 | Ensamblaje de tapa de aire | — | 1 |
| 2 | Sello de cabeza | ● | 1 |
| 3 | Boquilla de fluido | ■ | 1 |
| 4 | Cabezal | — | 1 |
| 5 | Tornillo | — | 1 |
| 6 | Cuerpo de la pistola | — | 1 |
| 7 | Aguja de control del patrón | ▲ | 1 |
| 8 | Resorte de control del patrón | ▲ ▲ | 1 |
| 9 | Arandela | ● ▲ | 1 |
| 10 | Anillo en O | ● ▲ | 1 |
| 11 | Caja del control de patrón | — | 1 |
| 12 | Perilla de control de patrón | — | 1 |
| 13 | Manguito | ■ | 1 |
| 14 | Junta de la caja de control de fluido | ● ■ | 1 |
| 15 | Anillo en O | ● ■ ▼ | 1 |
| 16 | Caja de control de fluido | — | 1 |
| 17 | Ensamblaje de la aguja de fluido | ■ | 1 |
| 18 | Resorte del control de fluido | ■ | 1 |
| 19 | Perilla de control de fluido | — | 1 |
| 20 | Tuerca de la válvula de aire | ▼ | 1 |
| 21 | Empaque de la aguja de la válvula de aire | ● ▼ | 1 |
| 22 | Anillo en O | ● ▼ | 1 |
| 23 | Válvula de aire | ▼ | 1 |
| 24 | Empaque de la válvula de aire | ● ▼ | 1 |
| 25 | Ensamblaje de la válvula de aire | ▼ | 1 |

| No. de Ref. | Descripción | Número del Repuesto | Ctd. |
|-------------|--|---------------------|------|
| 26 | Resorte de la válvula de aire | ▼ | 1 |
| 27 | Empaque de la aguja | ● | 2 |
| 28 | Tuerca del empaque de la aguja | ● | 1 |
| 29 | Clip en e | ● | 1 |
| 30 | Perno del gatillo | ● | 1 |
| 31 | Gatillo | DH996300AV | 1 |
| 32 | Ensamblaje de la horqueta | — | 1 |
| 33 | Palanca de bloqueo | — | 1 |
| 34 | Tubo de goteo | — | 1 |
| 35 | Ensamblaje de la parte superior del envase | — | 1 |
| 36 | Junta del recipiente (paquete de 3) | DH996400AV | 1 |
| 37 | Tubo de material | — | 1 |
| 38 | Ensamble del recipiente | — | 1 |
| 39 | Tapón | — | 1 |
| 40 | Conector de la entrada de aire | — | 1 |

JUEGOS DE REPUESTOS DISPONIBLES

| | | | |
|---|------------------------------|------------|---|
| ● | Juego de empaques | DH996500AV | 1 |
| ■ | Juego para control de fluido | DH996600AV | 1 |
| ▲ | Juego del control de patrón | DH996700AV | 1 |
| ▼ | Kit de la válvula de aire | DH996800AV | 1 |
| — | No disponible | | |

Notes Notas
