



3/8 inch Reversible Air Drill

Perceuse Pneumatique Reversible de 9,5 mm (3/8 po)

Taladro Neumático Reversible de 9,5 mm (3/8 inch)

Replacement Parts Manual
Manuel de Pièces de Rechange
Manual de Lista de Repuestos

PL154598AV

Description

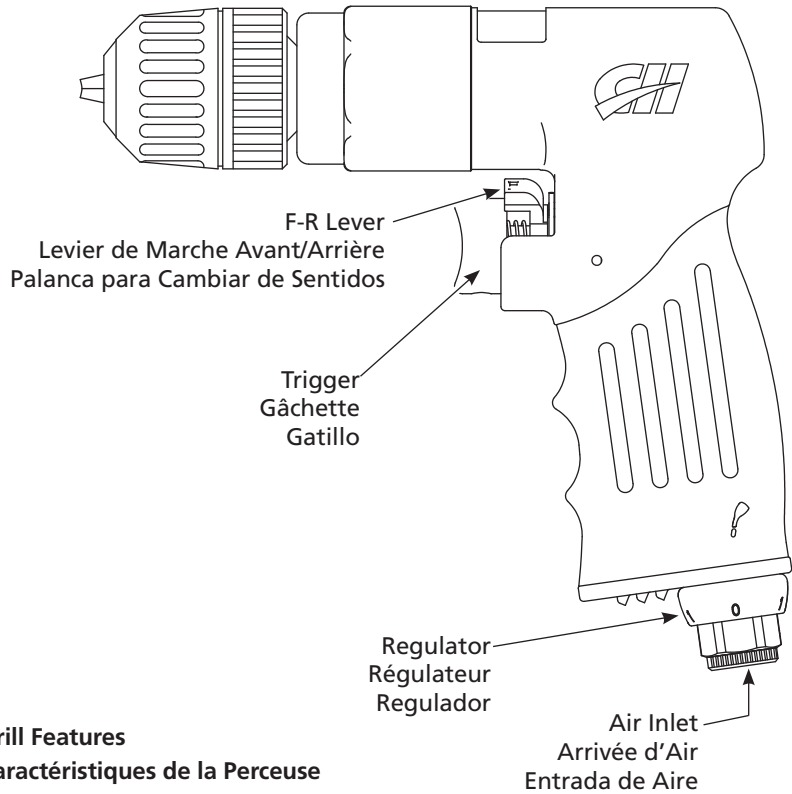
Air drills are designed for drilling, honing, reaming, hole sawing and wire brushing. Great for drilling pilot holes in wood decks, as well as reducing chance of splitting wood when applying screws. High speed is also ideal for drilling metal. Reversible feature allows jammed bits to free easily.

Description

Les perceuses pneumatiques sont conçues pour le perçage, le pierrage, le sciage et brossage. Idéal pour le perçage des trous de guidage dans les terrasses de bois et aide à réduire le fendage du bois pendant la fixation des vis. La grande vitesse est idéale pour le perçage du métal. La caractéristique réversible permet l'enlèvement facile des forets grippés.

Descripción

Los taladros neumáticos están diseñados para taladrar, rectificar, escariar, perforar orificios y cepillar con cepillos de alambre. Son ideales para perforar orificios en terrazas de madera, reduciendo el riesgo de que la madera se rompa cuando se coloquen los tornillos. Su alta velocidad es ideal para taladrar piezas de metal. El ser reversibles le permite extraer fácilmente brocas obstruidas.



Drill Features

Caractéristiques de la Perceuse
Características de la Taladro

Specifications

| | |
|------------------------|-------------------------------|
| Avg SCFM & psi | 9.2 @ 90 psi (35% Usage) |
| Continuous SCFM | 26.4 @ 90 psi (100% Usage) |
| Max. RPM | 2,200 |
| Gear Type | Double Idler Planetary |
| Chuck Size | 3/8 inch |
| Drill Shank Size Range | 3/64 inch - 3/8 inch |
| Motor Horsepower | 1/2 HP |
| Air Inlet | 1/4 inch NPT (F) |
| Tool Weight | 2.5 lbs. |
| Vibration | <2.5 m/s ² |
| Sound dB(A) | |
| Pressure | 88 |
| Power | 100 |

Spécifications

| | |
|--|--|
| m ³ /min Moyen et kPa | 0,26 @ 621 kPa (Usage 35%) |
| m ³ /min Continu | 0,75 @ 621 kPa (Usage 100%) |
| tr/min Max | 2200 |
| Type d'Engrenage | Engrenage Planétaire à Renvoi Double |
| Taille de Mandrin | 3/8 po |
| Gamme de Tailles de Tiges de Forets | 3/64 po - 3/8 po |
| HP du Moteur | 1/2 HP |
| Arrivée d'Air | 1/4 po NPT (Femelle) |
| Poids de l'Outil | 1,13 kg |
| Vibration | <2,5 m/s ² |
| Sonore dB(A) | |
| Pression | 88 |
| Puissance | 100 |

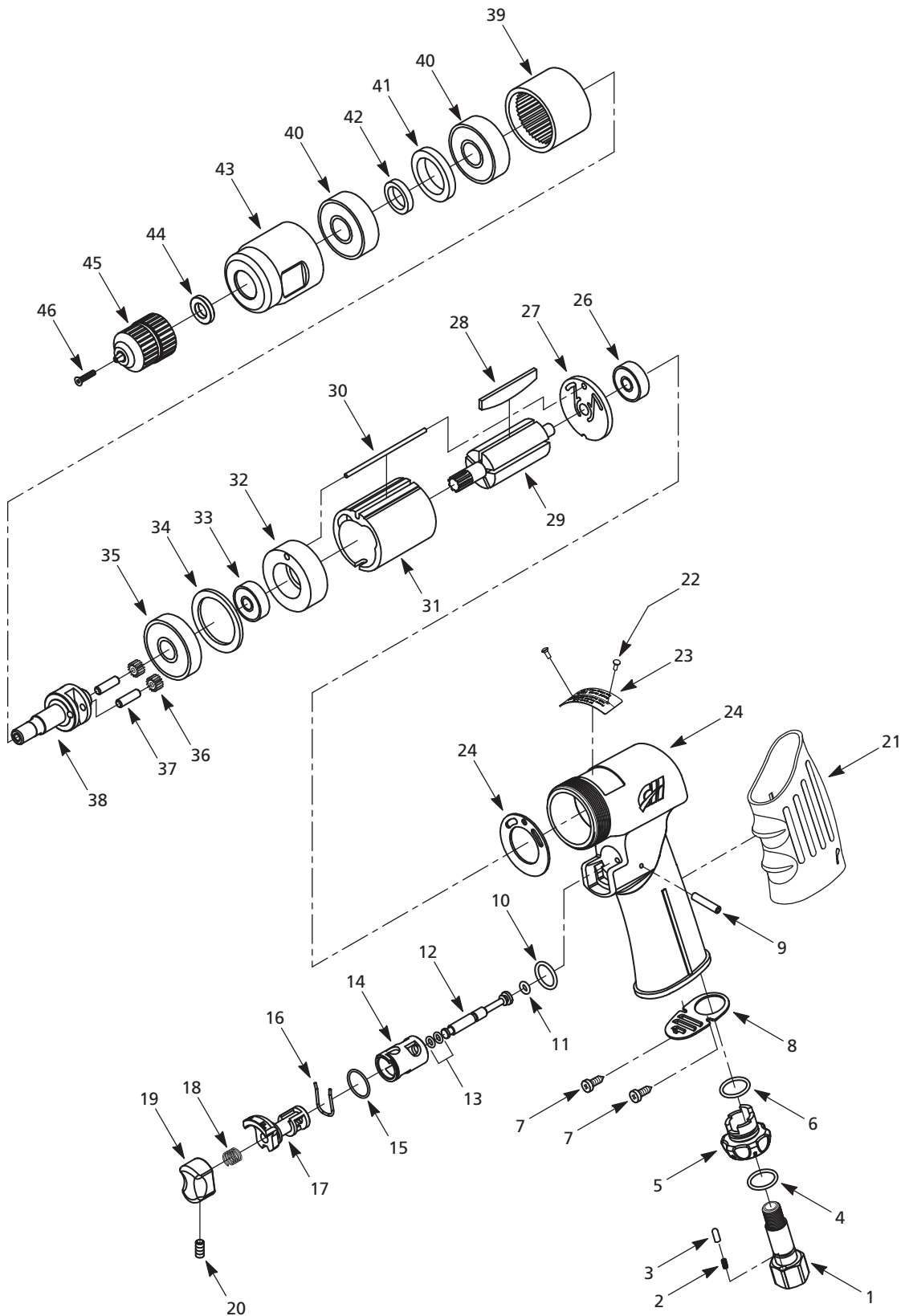
Especificaciones

| | |
|-------------------------------------|---|
| m ³ /min Promedio y bar | 0,26 @ 6,21 bar (35% de Uso) |
| m ³ /min Continuo | 0,75 @ 6,21 bar (100% de uso) |
| s' (RPM) | 36,6 (2200) |
| Tipo de Engranaje | Piñón de Transmisión Planetario Doble |
| Tamaño del Portabrocas | 9,5 mm (3/8 inch) |
| Tamaños de la Espiga del Taladro | 1,18 mm - 9,5 mm (3/64 inch - 3/8 inch) |
| Potencia del Motor (CP) | 1/2 CP |
| Admisión de Aire | 6,4 mm (1/4 inch) NPT (Hembra) |
| Peso de la Herramienta | 1,13 kg |
| Vibración | <2,5 m/s ² |
| Sonido dB | |
| Presión | 88 |
| Fuerza | 100 |

For replacement parts or technical assistance, call 1-800-543-6400

Pour pièces de rechange ou assistance technique, appeler 1-800-543-6400

Para ordenar repuestos o asistencia técnica, sírvase llamar al distribuidor más cercano a su domicilio



Replacement Parts List

Please provide following information:

- Model number
- Serial number (if any)
- Part description and number as shown in parts list

Address parts correspondence to:

Campbell Hausfeld
Attn: Customer Service
100 Production Drive
Harrison, OH 45030 USA

| Ref. No. | Description | Part Number | Qty. |
|----------|-------------------------|--------------|------|
| 1 | Air inlet | SV852402AV ▲ | 1 |
| 2 | Spring | ▲ | 1 |
| 3 | Push pin | ▲ | 1 |
| 4 | O-ring | ▲ | 1 |
| 5 | Air regulator | ▲ | 1 |
| 6 | O-ring | ▲ | 1 |
| 7 | Screw | △ | 2 |
| 8 | Exhaust diffuser | △ | 1 |
| 9 | Pin | △ | 1 |
| 10 | O-ring | ●△ | 1 |
| 11 | Valve o-ring | ●△ | 1 |
| 12 | Air valve stem | ● | 1 |
| 13 | Valve o-ring | ●△ | 2 |
| 14 | Valve body | ● | 1 |
| 15 | O-ring | ●△ | 1 |
| 16 | Lock spring | ●△ | 1 |
| 17 | Forward / reverse lever | ● | 1 |
| 18 | Spring | ■△ | 1 |
| 19 | Trigger | ■ | 1 |
| 20 | Set Screw | ■△ | 1 |
| 21 | Grip | SV176001AV | 1 |
| 22 | Rivet | -- | 2 |
| 23 | Name plate | -- | 1 |
| 24 | Body | SV178401AV | 1 |
| 25 | Gasket | ◆ | 1 |
| 26 | Bearing | ◆ | 1 |
| 27 | Rotor plate - rear | ◆ | 1 |
| 28 | Rotor blade | ◆△ | 5 |

| Ref. No. | Description | Part Number | Qty. |
|----------|---------------------|--------------|------|
| 29 | Rotor | ◆ | 1 |
| 30 | Pin | ◆△ | 1 |
| 31 | Rotor cylinder | ◆ | 1 |
| 32 | Rotor plate - front | ◆ | 1 |
| 33 | Bearing | ◆ | 1 |
| 34 | V-gasket | ◆ | 1 |
| 35 | Bearing | ◆ | 1 |
| 36 | Idle gear | ▼ | 2 |
| 37 | Pin | ▼ | 2 |
| 38 | Drive shaft | ▼ | 1 |
| 39 | Internal gear | ▼ | 1 |
| 40 | Bearing | SV848900AV ▼ | 2 |
| 41 | Spacer | ▼ | 1 |
| 42 | Spacer | ▼ | 1 |
| 43 | Cylinder housing | SV845201AV | 1 |
| 44 | Washer | △ | 1 |
| 45 | Keyless chuck | -- | 1 |
| 46 | Screw | ▼△ | 1 |

SERVICE AND REPAIR KITS

| | | |
|----|----------------------------|------------|
| ▲ | Regulator Assembly Kit | SV154518AV |
| ■ | Trigger Button Kit | SV154517AV |
| ● | Trigger Valve Assembly Kit | SV154516AV |
| ◆ | Motor Assembly Kit | SV154515AV |
| ▼ | Planet Gear Kit | SV154514AV |
| △ | Tune-up Kit | SV154513AV |
| -- | Not Available | |

www.chpower.com

Liste de Pièces de Rechange

S'il vous plaît fournir l'information suivante:

- Numéro de modèle
- Numéro de série (si applicable)
- Numéro et description de la pièce

Correspondance:

Campbell Hausfeld
Attn: Customer Service
100 Production Drive
Harrison, OH 45030 USA

| N° de Ref. | Description | Numéro de Pièce | Qté. |
|------------|----------------------------------|-----------------|------|
| 1 | Arrivée d'air | SV852402AV ▲ | 1 |
| 2 | Ressort | ▲ | 1 |
| 3 | Poussoir | ▲ | 1 |
| 4 | Joint torique | ▲ | 1 |
| 5 | Régulateur d'air | ▲ | 1 |
| 6 | Joint torique | ▲ | 1 |
| 7 | Vis | △ | 2 |
| 8 | Diffuseur d'échappement | △ | 1 |
| 9 | Goupille | △ | 1 |
| 10 | Joint torique | ●△ | 1 |
| 11 | Joint torique de soupape | ●△ | 1 |
| 12 | Tige de soupape d'aire | ● | 1 |
| 13 | Joint torique de soupape | ●△ | 2 |
| 14 | Corps de soupape | ● | 1 |
| 15 | Joint torique | ●△ | 1 |
| 16 | Ressort de verrouillage | ●△ | 1 |
| 17 | Levier de marche avant / arrière | ● | 1 |
| 18 | Ressort | ■△ | 1 |
| 19 | Gâchette | ■ | 1 |
| 20 | Vis de pression | ■△ | 1 |
| 21 | Manche | SV176001AV | 1 |
| 22 | Rivet | -- | 2 |
| 23 | Plaque signalétique | -- | 1 |
| 24 | Corps | SV178401AV | 1 |
| 25 | Joint d'étanchéité | ◆ | 1 |
| 26 | Palier | ◆ | 1 |
| 27 | Plaque de rotor - arrière | ◆ | 1 |
| 28 | Lame de rotor | ◆△ | 5 |

| N° de Ref. | Description | Numéro de Pièce | Qté. |
|------------|-------------------------|-----------------|------|
| 29 | Rotor | ◆ | 1 |
| 30 | Goupille | ◆△ | 1 |
| 31 | Cylindre de rotor | ◆ | 1 |
| 32 | Plaque de rotor - avant | ◆ | 1 |
| 33 | Palier | ◆ | 1 |
| 34 | Joint d'étanchéité en V | ◆ | 1 |
| 35 | Palier | ◆ | 1 |
| 36 | Engrenage intermédiaire | ▼ | 2 |
| 37 | Goupille | ▼ | 2 |
| 38 | Arbre d'entraînement | ▼ | 1 |
| 39 | Engrenage interne | ▼ | 1 |
| 40 | Palier | SV848900AV ▼ | 2 |
| 41 | Entretoise | ▼ | 1 |
| 42 | Entretoise | ▼ | 1 |
| 43 | Logement de cylindre | SV845201AV | 1 |
| 44 | Rondelle | △ | 1 |
| 45 | Mandrin sans clé | -- | 1 |
| 46 | Vis | ▼△ | 1 |

NÉCESSAIRES D'ENTRETIEN / DE RÉPARATION

| | | |
|----|---|------------|
| ▲ | Trousse de montage du régulateur | SV154518AV |
| ■ | Trousse de bouton de gâchette | SV154517AV |
| ● | Trousse d'assemblage de soupape de gâchette | SV154516AV |
| ◆ | Trousse de montage du moteur | SV154515AV |
| ▼ | Trousse d'engrenage planétaire | SV154514AV |
| △ | Trousse de mise au point | SV154513AV |
| -- | Pas disponible | |

