

# Para Ordenar Repuestos, Sirvase Llamar al Concesionario más Cercano a su Domicilio

Sirvase darnos la siguiente información:

- Número del modelo
- Código Impreso
- Descripción y número del repuesto según la lista de repuestos

Puede escribirnos a:

Campbell Hausfeld  
 100: Parts Department  
 100: Production Drive  
 Harrison, OH 45030 U.S.A.

No. de Ref.	Descripción	Número del Repuesto	Ctd.
1	Deflector del escape	SV490000AV	1
2	Perno de cabeza hex.	SV490100AV	4
3	Arandela de resorte	SV490200AV	6
4	Cubierta de cabeza	SV490300AV	1
5	Arandela de sello	*	1
6	Anillo en O	SV490600AV	1
7	Revestimiento interno	*	1
8	Anillo en O	*	1
9	Resorte de compresión	●	1
10	Válvula de equilibrio	●	1
11	Anillo en O	●	1
12	Anillo en O	●	1
13	Anillo en O	●	1
14	Anillo en O	●	1
15	Anillo	●	1
16	Pistón	■	1
17	Alabe del impulsor	■	1
18	Collar	■	1
19	Anillo en O	■	1
20	Anillo en O	■	1
21	Cilindro	SV491900AV	1
22	Defensa	SV492000AV	1
23	Empaque	*	1
24	Cubierta de la boquilla	SV473100AV	1
25	Cuerpo	SV472900AV	1
26	Boquilla	SV492600AV	1
27	Guía del impulsor	SV492700AV	1
28	Perno de cabeza hex.	SV492800AV	1
29	Separador	SV492900AV	2
30	Perno de cabeza hex.	SV493000AV	2
31	Ensamble de la guía del impulsor	▼	1
32	Pasador	SV493400AV	1
33	Anillo en O	SV493500AV	1
34	Marco de la guía de control de profundidad	SV493600AV	1
35	Resorte de seguridad	SV493700AV	1
36	Cuerpo de la guía de control de profundidad	SV493800AV	1
37	Bola de acero	SV493900AV	2
38	Resorte	SV494000AV	2
39	Ruedecilla	SV494100AV	1
40	Elemento de contacto superior	SV494200AV	1
41	Elemento de contacto inferior	SV494300AV	1
42	Punta de protección	SV494400AV	1
43	Arandela de resorte	SV494500AV	3
44	Perno de cabeza hex.	SV494600AV	1
45	Sello interno	▲*	1

No. de Ref.	Descripción	Número del Repuesto	Ctd.
46	Cuerpo de la válvula superior	SV494800AV	1
47	Resorte interno del gatillo	SV494900AV	1
48	Anillo en O	▲*	2
49	Embolio de la válvula del gatillo	SV495100AV	1
50	Anillo en O	▲**	1
51	Cuerpo de la válvula inferior	SV495300AV	1
52	Resorte del gatillo	□	1
53	Placa del gatillo	□	1
54	Pasador de resorte	□	1
55	Gatillo	□	1
56	Pasador del gatillo	□	1
57	Anillo en O	□	1
58	Buje	SV496000AV	1
59	Resorte de torsión	SV496100AV	1
60	Seguro de liberación rápida	SV496200AV	1
61	Perno de cabeza hex.	SV496300AV	1
62	Cubierta del botón	SV496400AV	1
63	Cargador B	SV496500AV	1
64	Impulsor	◆	1
65	Soporte del resorte	◆	2
66	Resorte de empuje	◆	2
67	Cargador A	SV496900AV	1
68	Arandela de resorte	SV497000AV	1
69	Perno de cabeza hex.	SV497100AV	1
70	Tornillo de cabeza plana	SV497200AV	1
71	Topo del extremo del cargador	SV497300AV	1
72	Almohadilla del cargador	SV497400AV	1
73	Pasador de resorte	SV497500AV	1
74	Resorte	SV497600AV	1
75	Botón del seguro del cargador	SV497700AV	1
76	Pasador de resorte	SV497800AV	1
77	Gancho de cola	SV497900AV	1
78	Perno de cabeza hex.	SV498000AV	2
79	Cubierta de la concavidad del extremo	SV498100AV	1
80	Mango	SV498200AV	1
81	Anillo en O	*	1
82	Capacete	SV473000AV	1

### REPLACEMENT PARTS KITS

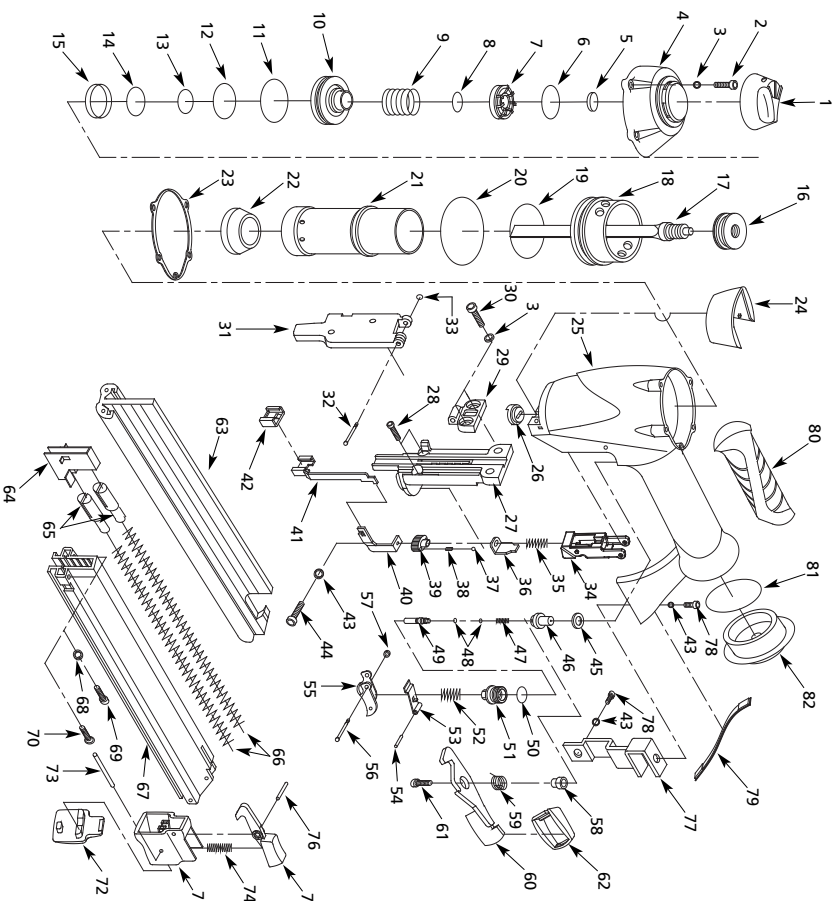
- ◆ Ensamblaje del disparador
- ▲ Juego de anillos en o de la válvula del gatillo
- Juego de piezas del impulsor
- Ensamble de válvula de equilibrio
- Ensamblaje del gatillo
- O de repuestos
- \* Juego completo de anillos en O de repuestos
- ▼ Ensamble de la guía del impulsor



# IRONFORCE SERIES

## 2-in-1 Nailer/Stapler Clouuse/agrafeuse 2-en-1 Clavadora/Engrapadora 2-en-1

Replacement Parts Manual  
 Manuel de pièces de rechange  
 Lista de Repuestos



# For Replacement Parts, call 1-800-543-6400

Please provide following information:

- Model number
- Serial number (if any)
- Part description and number as shown in parts list

Address parts correspondence to:

Campbell Hausfeld  
Attn: Parts Department  
100 Production Drive  
Harrison, OH 45930 U.S.A.

Ref. No.	Description	Part Number	Qty.
1	Exhaust deflector	SV490000AV	1
2	Hex. socket head bolt	SV490100AV	4
3	Spring washer	SV492000AV	6
4	Head cap	SV490300AV	1
5	Seal washer	*	1
6	O-ring	*	1
7	Internal lining	SV490600AV	1
8	O-ring	● *	1
9	Compression spring	● *	1
10	Balance valve	● *	1
11	O-ring	● *	1
12	O-ring	● *	1
13	O-ring	● *	1
14	O-ring	● *	1
15	Ring	■ *	1
16	Piston	■ *	1
17	Driver blade	■ *	1
18	Collar	SV491600AV	1
19	O-ring	● *	1
20	O-ring	● *	1
21	Cylinder	SV491900AV	1
22	Bumper	SV492000AV	1
23	Gasket	*	1
24	Nozzle shield	SV473100AV	1
25	Body	SV472900AV	1
26	Nozzle	SV492500AV	1
27	Driver guide	SV492700AV	1
28	Hex. socket head bolt	SV492800AV	1
29	Spacer	SV492900AV	2
30	Hex. socket head bolt	SV493000AV	2
31	Driver guide assembly	▼	1
32	Pin	SV493400AV	1
33	O-ring	SV493500AV	1
34	Depth control guide frame	SV493600AV	1
35	Safety spring	SV493700AV	1
36	Depth control guide body	SV493800AV	1
37	Steel ball	SV493900AV	2
38	Spring	SV494000AV	2
39	Thurnbwheel	SV494100AV	1
40	Upper work contact element	SV494200AV	1
41	Lower work contact element	SV494300AV	1
42	No-nar tip	SV494500AV	1
43	Spring washer	SV494500AV	3
44	Hex. socket head bolt	SV494600AV	1
45	Inner seal	▲ *	1
46	Upper valve body	SV494800AV	1
47	Inner trigger spring	SV494900AV	1
48	O-ring	▲ *	2
49	Trigger valve plunger	SV495100AV	1
50	O-ring	▲ *	1

Ref. No.	Description	Part Number	Qty.
51	Lower valve body	SV495300AV	1
52	Trigger spring	□	1
53	Trigger plate	□	1
54	Spring pin	□	1
55	Trigger	□	1
56	Pin for trigger	□	1
57	O-ring	□ *	1
58	Bushing	SV496000AV	1
59	Torsion spring	SV496100AV	1
60	Quick release latch	SV496200AV	1
61	Hex. socket head bolt	SV496300AV	1
62	Button cover	SV496400AV	1
63	Magazine B	SV496500AV	1
64	Pusher	◆	1
65	Spring holder	◆	2
66	Pusher spring	◆	2
67	Magazine A	SV496900AV	1
68	Spring washer	SV497000AV	1
69	Hex. socket head bolt	SV497100AV	1
70	Flat head screw	SV497200AV	1
71	Magazine end stop	SV497300AV	1
72	Magazine pad	SV497400AV	1
73	Spring pin	SV497500AV	1
74	Spring	SV497600AV	1
75	Magazine latch burton	SV497700AV	1
76	Spring pin	SV497800AV	1
77	Tail hanger	SV497900AV	1
78	Hex. socket head bolt	SV498000AV	2
79	End hollow cover	SV498100AV	1
80	Hand grip	SV498200AV	1
81	O-ring	*	1
82	End cap	SV473000AV	1

### REPLACEMENT PARTS KITS

- ◆ Pusher assembly SKN00900AV
- ▲ Trigger valve o-ring kit SKN01000AV
- Driver kit SKN01600AV
- Balance valve assembly SKN01200AV
- Complete o-ring replacement kit SKN01300AV
- ▼ Driver guide assembly SKN01700AV SKN05200AV

# Pour pièces de rechange, appeler 1-800-543-6400

Si vous préférez l'information suivante:

- Numéro de Modèle
- Numéro de série (si présent)
- Description et numéro de la pièce

Correspondance:

Campbell Hausfeld  
Attn: Parts Department  
100 Production Drive  
Harrison, OH 45930 U.S.A.

Ref. No.	Description	N° de Pièce	Qté.
1	Déflecteur d'échappement	SV490000AV	1
2	Boulon barillet hex	SV490100AV	4
3	Rondelle élastique	SV492000AV	6
4	Chapeau de tête	SV490300AV	1
5	Rondelle d'étranchéité	*	1
6	Joint torique	*	1
7	Doubleure intérieure	SV490600AV	1
8	Joint torique	● *	1
9	Ressort de compression	● *	1
10	Soupape d'équilibrage	● *	1
11	Joint torique	● *	1
12	Joint torique	● *	1
13	Joint torique	● *	1
14	Joint torique	● *	1
15	Bague	■ *	1
16	Piston	■ *	1
17	Lame d'entraînement	■ *	1
18	Collar	SV491600AV	1
19	Joint torique	● *	1
20	Joint torique	● *	1
21	Cylindre	SV491900AV	1
22	Paré-chocs	SV492000AV	1
23	Joint d'étranchéité	*	1
24	Écran de buse	SV473100AV	1
25	Corps	SV472900AV	1
26	Buse	SV492500AV	1
27	Guide d'entraînement	SV492700AV	1
28	Boulon barillet hex	SV492800AV	2
29	Enteroise	SV492900AV	1
30	Boulon barillet hex	SV493000AV	2
31	Assemblage de la guide de entraînement	▼	1
32	Goupille	SV493400AV	1
33	Joint torique	SV493500AV	1
34	Cadre du guide de contrôle de profondeur	SV493600AV	1
35	Ressort de sécurité	SV493700AV	1
36	Corps du guide de contrôle de profondeur	SV493800AV	1
37	Billie d'acier	SV493900AV	2
38	Ressort	SV494000AV	2
39	Molerte	SV494100AV	1
40	Pointe de contact supérieur	SV494200AV	1
41	Pointe de contact inférieur	SV494300AV	1
42	Embout anti-marque	SV494400AV	1
43	Rondelle élastique	SV494500AV	3
44	Boulon barillet hex	SV494600AV	1
45	Scellement intérieur	▲ *	1

### REPLACEMENT PARTS KITS

- ◆ Poussoir équipé SKN00900AV
- ▲ Trousee de joint torique de soupape de gâchette SKN01000AV
- Nécessaire d'entraînement SKN01600AV
- Montage de soupape d'équilibrage SKN01200AV
- Gâchette équipée SKN01300AV
- \* Nécessaire de rechange complet de joints toriques SKN01700AV
- ▼ Assemblage de la guide de entraînement SKN05200AV