



4" Angle Grinder

Meule Coudée de 4 po

Rectificadora Angular de 10,16 cm (4")

Replacement Parts Manual
 Manuel de Pièces de Rechange
 Manual y Lista de Repuestos



PL1555

Description

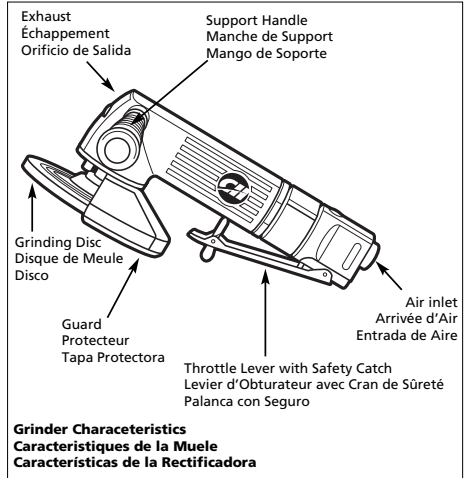
Angle grinders are air tools designed for a variety of grinding applications, and can be used on metal, wood or other materials. Great for fas removal of welds and burrs. Uses standard 4" discs with 5/8" I.D.

Description

Les meules coudées sont des outils pneumatiques conçus pour une variété d'applications de meulage utilisable sur le métal, le bois ou autres matériaux. Idéal pour l'enlèvement rapide des soudures et des ébarbures. Utilise les disques standards de 4 po avec un diamètre intérieur de 5/8 po.

Descripción

Las rectificadoras neumáticas son herramientas neumáticas diseñadas para una gran variedad de aplicaciones y pueden utilizarse en piezas de metal, madera u otros materiales. Son ideales para emparejar soldaduras y rebabas. Esta herramienta utiliza discos estándar de 10,16 cm (4") con diámetro interno de 15,9 mm (5/8").



Grinder Characteristics
Características de la Muela
Características de la Rectificadora

Specifications

Avg SCFM & psi	11 @ 90 psi (60% Usage)
Continuous SCFM	18.4 @ 90 psi (100% Usage)
Max. RPM	11,000
Grinding Disc Size	4" OD x 5/8" ID
Spindle Thread	3/8" - 24
Motor Horsepower	1/2 HP
Air Inlet	1/4" NPT (F)
Tool Weight	4.25 lbs
Vibration	2.7 m/s ²
Sound dB(A)	
Pressure	87.5
Power	99.5

Spécifications

m ³ /min Moyen et kPa	.0,31 @ 621 kPa (Usage 60%)
m ³ /min Continu	.0,52 @ 621 kPa (Usage 100%)
tr/min Max	11000
Taille de Disque De Meulage	4 po OD x 5/8 po ID
Filet de Broche	3/8 po - 24
HP de Moteur	1/2 HP
Arrivée d'air	1/4 po NPT (F)
Poids de l'Outil	1,93 kg
Vibration	2,7 m/s ²
Sonore dB(A)	
Pression	87,5
Puissance	99,5

Especificaciones

m ³ /min Promedio y bar	.0,31 @ 6,21 bar (60% de Uso)
m ³ /min Continuo	.0,52 @ 6,21 bar (100% de Uso)
RPM Máx	11000
Tamaño del Disco	10,16 cm (4") OD x 15,9 mm (5/8") ID
Roscas	.9,5 mm (3/8") - 24
Potencia del Motor (CP)	1/2 CP
Entrada de aire	.6,4 mm (1/4") NPT (F)
Peso de la Herramienta	1,93 kg
Vibración	2,7 m/s ²
Sonido dB	
Presión	87,5
Potencia	99,5

For Replacement Parts, call 1-800-543-6400

Pour Pièces de Rechange, appeler 1-800-543-6400

Para Ordenar Repuestos, Sírvase Llamar al Concesionario más Cercano a su Domicilio

Please provide following information:

- Model number
- Stamped-in code
- Part description and number as shown in parts list

S'il vous plaît fournir l'information suivante:

- Numéro du modèle
- Code estampé
- Description et numéro de la pièce

Sírvase darnos la siguiente información:

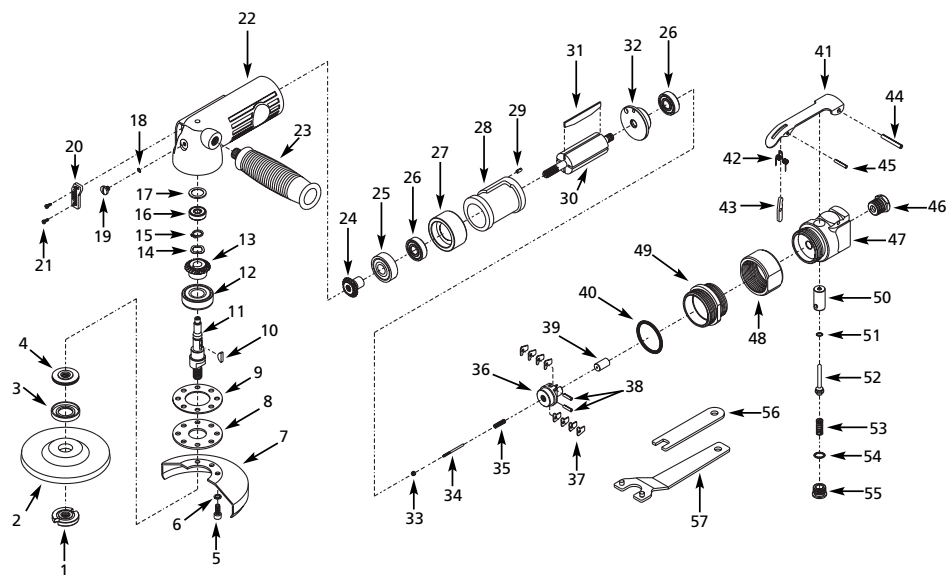
- Número del modelo
- Código impreso
- Descripción y número del repuesto según la lista de repuestos

Address parts correspondence to:

Correspondance:

Puede escribirnos a:

The Campbell Group
Attn: Parts Department
100 Production Drive
Harrison, OH 45030 U.S.A.



Replacement Parts List

Ref. No.	Description	Part Number	Qty.	Ref. No.	Description	Part Number	Qty.
1	Flange nut	●	1	35	Spring Governor	▲	1
2	Grinding wheel	★	1	36	Governor	▲	1
3	Rubber flange shield	●●	1	37	Pendulum	▲	8
4	Flange	●	1	38	Spring pin	▲	2
5	Hex cap bolt	✦	5	39	Plunger	▲	1
6	Spring washer	✦	5	40	O-ring	◆	1
7	Center wheel guard	SV836700AV	1	41	Throttle lever	☆	1
8	Retainer	SV836800AV	1	42	Spring lever	◆	1
9	Gasket	★	1	43	Throttle lever lock	◆	1
10	Woodruff key	○	1	44	Spring pin	◆	1
11	Arbor	SV837100AV	1	45	Spring pin	◆	1
12	Ball bearing	SV837200AV	1	46	Air inlet bushing with screen	SV839600AV	1
13	Bevel gear	○	1	47	Throttle valve housing	SV839700AV	1
14	Wave washer	○	1	48	Coupling nut	SV839800AV	1
15	External stop ring	○	1	49	Lock ring	SV839900AV	1
16	Ball bearing	SV837600AV	1	50	Bushing	■	1
17	Seal plate	◆	1	51	O-ring	◆	1
18	O-ring	◆	1	52	Valve stem	■	1
19	Plug	◆◆	1	53	Valve spring	◆	1
20	Exhaust deflector	✦	1	54	O-ring	◆	1
21	Self-tapping screw	✦	2	55	Valve plug	◆	1
22	Motor housing	SV837900AV	1	56	Open end wrench	▼	1
23	Handle	SV815300AV	1	57	Spanner wrench	▼	1
24	Beveled pinion gear	○	1	◆	Tune-up kit	SV155501AV	
25	Ball bearing	SV815600AV	1	▲	Governor kit	SV155502AV	
26	Ball bearing	□	2	○	Bevel gear kit	SV155503AV	
27	Front end plate	□	1	●	Grinding wheel flange nut kit	SV155506AV	
28	Cylinder	□	1	□	Motor assembly	SV155507AV	
29	Spring pin	□	1	■	Trigger valve kit	SV155508AV	
30	Rotor	□	1	☆	Trigger lever assembly	SV155509AV	
31	Rotor blade	□	4	★	Grinding disc-24 grit	PA101000AV	
32	Rear end plate	□	1	✦	Screw kit	SV155511AV	
33	Adjusting nut	▲	1	▼	Wrench kit	SV155510AV	
34	Adjusting screw	▲	1				

www.chpower.com

Liste de Pièces de Rechange

N° Réf.	Description	Número de Pièce	Qté.	N° Réf.	Description	Número de Pièce	Qté.
1	Écrou à collerette	●	1	35	Ressort	▲	1
2	Meule	★	1	36	Régulateur	▲	1
3	Écran de bride en caoutchouc	●●	1	37	Pendulum	▲	8
4	Collerette	●	1	38	Goupille à ressort	▲	2
5	Boulon à tête hexagonale	✦	5	39	Plongeur	▲	1
6	Rondelle à ressort	✦	5	40	Joint torique	◆	1
7	Garde-roue centrale	SV836700AV	1	41	Lever d'obturateur	☆	1
8	Organe de retenue	SV836800AV	1	42	Lever de ressort	◆	1
9	Joint d'étanchéité	◆	1	43	Serrure de levier d'obturateur	◆	1
10	Clavette en demi-lune	○	1	44	Goupille à ressort	◆	1
11	Arbor	SV837100AV	1	45	Goupille à ressort	◆	1
12	Roulement à billes	SV837200AV	1	46	Douille de prise d'air avec crépine	SV839600AV	1
13	Roue dentée conique	○	1	47	Carter de robinet d'étranglement	SV839700AV	1
14	Rondelle ondulée	○	1	48	Écrou d'accouplement	SV839800AV	1
15	Bague d'arrêt externe	○	1	49	Écrou de blocage	SV839900AV	1
16	Roulement à billes	SV837600AV	1	50	Douille	■	1
17	Plaques d'étanchéité	◆	1	51	Joint torique	◆	1
18	Joint torique	◆	1	52	Tige de soupape	■	1
19	Bouchon	◆◆	1	53	Ressort de soupape	◆	1
20	Défecteur d'échappement	✦	1	54	Joint torique	◆	1
21	Vis à tête	✦	2	55	Tournant	◆	1
22	Carter de moteur	SV837900AV	1	56	Clé ouverte	▼	1
23	Manette	SV815300AV	1	57	Clé anglaise	▼	1
24	Pignon conique	○	1	◆	Nécessaire pour la remise au point	SV155501AV	
25	Roulement à billes	SV815600AV	1	▲	Jeu de régulateur	SV155502AV	
26	Roulement à billes	□	2	○	Jeu d'engrenages coniques	SV155503AV	
27	Plaques extrémité, avant	□	1	●	Jeu d'écrou de bride de la meule	SV155506AV	
28	Cylindre	□	1	□	Moteur équipé	SV155507AV	
29	Goupille à ressort	□	1	■	Jeu de soupape de gâchette	SV155508AV	
30	Rotor	□	1	☆	Montage de levier de gâchette	SV155509AV	
31	Lame de rotor	□	4	★	Disque de meulage - 24	PA101000AV	
32	Plaques d'extrémité, arrière	□	1	✦	Jeu de vis	SV155511AV	
33	Écrou de réglage	▲	1	▼	Jeu de clés	SV155510AV	
34	Vis de réglage	▲	1				

Lista de Repuestos

No. de Ref.	Número del Descripción	Repuesto	Ctd.
1	Tuerca	●	1
2	Disco	*	1
3	Forro de goma	◆●	1
4	Lengüeta	●	1
5	Perno hex.	+	5
6	Arandela de resorte	+	5
7	Tapa protectora del disco	SV836700AV	1
8	Retén	SV836800AV	1
9	Empaque	◆	1
10	Chaveta	○	1
11	Arbor	SV837100AV	1
12	Balero	SV837200AV	1
13	Engranaje biselado	○	1
14	Arandela ondulada	○	1
15	Anillo de fijación externa	○	1
16	Balero	SV837600AV	1
17	Sello ◆	1	1
18	Anillo en O	◆+	1
19	Conector	◆+	1
20	Deflector de salida	+	1
21	Tornillo autoroscante	+	2
22	Envoltura del motor	SV837900AV	1
23	Mango	SV815300AV	1
24	Piñón biselado	○	1
25	Balero	SV815600AV	1
26	Balero	□	2
27	Placa frontal	□	1
28	Cilindro	□	1
29	Pasadores del resorte	□	1
30	Rotor	□	1
31	Aletas del rotor	□	4
32	Placa posterior	□	1
33	Yuerca ajustadora	▲	1
34	Tornillo ajustador	▲	1
35	Resorte	▲	1
36	Control de suministro de aire	▲	1

No. de Ref.	Número del Descripción	Repuesto	Ctd.
37	Péndulo	▲	8
38	Pasadores del resorte	▲	2
39	Émbolo	▲	1
40	Anillo en O	◆	1
41	Palanca de estrangulación	☉	1
42	Resorte	◆☉	1
43	Seguro de la palanca	◆☉	1
44	Pasadores del resorte	◆☉	1
45	Pasadores del resorte	◆☉	1
46	Buje de la entrada de aire con rejilla	SV839600AV	1
47	Cubierta de la válvula reguladora	SV839700AV	1
48	Tuerca de acoplamiento	SV839800AV	1
49	Tuerca de seguridad	SV839900AV	1
50	Buje ■	1	1
51	Anillo en O	◆■	1
52	Véstagos de la válvula	■	1
53	Resorte de la válvula	◆	1
54	Anillo en O	◆■	1
55	Tapon de la válvula	◆■	1
56	Llave ▼	1	1
57	Llave inglesa	▼	1
◆	Piezas para el afinamiento	SV155501AV	
▲	Juego de control de suministro de aire	SV155502AV	
○	Juego de engranajes biselados	SV155503AV	
●	Juego de tuerca para el disco	SV155506AV	
□	Ensamblaje del motor	SV155507AV	
■	Juego de la válvula del gatillo	SV155508AV	
☉	Ensamblaje de la palanca del gatillo	SV155509AV	
*	Juego de discos #24	PA101000AV	
+	Juego de tornillos	SV155511AV	
▼	Juego de llaves	SV155510AV	

Declaration of Conformity • Déclaration De Conformité • Declaración De Conformidad

Directive 89 / 393 EEC Annex II, sub A Directive 89 / 393, Annexell, soussection A Directiva 89 / 393 EEC Anexo II, sub. A
 Campbell Hausfeld herewith declares that: Par la présente, Campbell Hausfeld déclare que: Campbell Hausfeld declara que:

**4" Angle Grinder
 PL1555**

**Meule Coudee de 4 po
 PL1555**

**Rectificadora Angular
 De 10,16 cm (4") PL1555**

is in compliance with the Machinery Directive (89/392/EEC, as amended, 91/368/EEC, 93/44/EEC, 93/69/EEC);
 est conforme à la Directive de machinerie (89/392/EEC amendée, 91/368/EEC, 93/44/EEC, 93/69/EEC);
 cumple con la Directiva de Maquinarias (89/392/EEC, enmendada, 91/368/EEC, 93/44/EEC, 93/69/EEC);

the following harmonized standards have been applied:
 les normes concordantes ci-dessous ont été appliquées:

las normas armonizadas estandar que aparecen a continuación han sido aplicadas:

Design Standards

Normes de Conception

Normas Estándar de Diseño

EN 292-1 prEN 792-1
 EN 292-2 prEN 792-2
 prEN 1050 prEN 792-6
 ENV 1070
 prEN 983

Testing Standards

Normes D'Essai

Normas Estándar de Pruebas

CEN / TC 255 N188
 ISO4871
 ISO 3744
 ISO8662-1
 ISO / DIS 8662-7

6/1/02

Manufacturer: Constructeur: Fabricante:

Randy Smith
 Campbell Hausfeld
 100 Production Drive
 Harrison, OH 45030
 USA