

Lista de Repuestos

Sirvase darnos la siguiente información:
- Número del modelo
- Código impreso
- Descripción y número del repuesto según la lista de repuestos

Puede escribirnos a:
The Campbell Group
Attn: Parts Department
100 Production Drive
Harrison, OH 45030

No. de Ref.	Descripción	Número del Repuesto	Ctd.	No. de Ref.	Descripción	Número del Repuesto	Ctd.
1	Cubierta del motor	□	1	36	Tornillo	▶	1
2	Palanca	●	1	37	Tornillo	□	1
3	Pasador de resorte	●	1	38	Eje	SV046700AV	1
4	Buje	○	1	39	llave	▼	1
5	Anillo en O	■○	1	40	Peso	▼	1
6	Vástago de la válvula	○	1	41	Arandela	▼	1
7	Resorte de la válvula	■○	1	42	Tornillo	▼	1
8	Anillo en O	■○ †	1	43	Placa (Cojinete)	▼	1
9	Capuchon de soupape	○	1	44	Cojinete	▼	2
10	Velocidad del regulador	○	1	45	Arandela	▼	1
11	Anillo en O	○	2	46	Tornillo	▼	1
12	Arandela	○	1	47	Protector circular	▼	1
13	Anillo en E	○	1	48	Placa inferior	▼◆	1
14	Entrada de aire con rejilla	†	1	49	Almohadilla de lijar de 15,24 cm (6")-vinilo	◆	1
15	Tornillo	▼	1	50	Tornillo	◆	6
16	Asiento	▼	1	JUEGOS DE REPUESTOS PARA SERVICIO/REPARACION			
17	Cojinete	▲★	2	■	Juego de piezas pequeñas	SV126501AV	
18	Placa terminal posterior	▲	1	▽	Conjunto de cilindro	SV126502AV	
19	Placa (posterior)	▲	1	▲	Conjunto de placa posterior	SV126503AV	
20	Anillo en O	▽	1	★	Conjunto de placa delantera	SV126504AV	
21	Pasador de resorte	▽	3	●	Kit de palanca	SV126505AV	
22	Cilindro	▽	1	○	Juego de válvula de aire y ajuste de velocidad	SV126506AV	
23	Rotor	SV045200AV	1	▼	Juego de piezas pequeñas (Cojinete)	SV126507AV	
24	Aletas del rotor	■	5	▶	Juego del escape	SV126508AV	
25	Placa (Frontal)	★	1	◆	Conjunto de almohadilla para lijar, de 15,24 cm (6"), borde cónico y adhesivo de presión	SV126509AV	
26	Placa delantera	★	1	†	Juego de buje de entrada	SV126510AV	
27	Cubierta (inferior)	□	1	□	Juego de ensamble de la caja	SV126511AV	
28	Empaque	□	1				
29	Sello	□	1				
30	Tornillo de cabeza de casquillo	□	4				
31	Anillo en O	▶	1				
32	Manguito de escape	▶	1				
33	Anillo en O	▶	1				
34	Silenciador	▶	1				
35	Difusor del escape	▶	1				

Notes Notas



Random Orbital Sander Ponceuse Orbitale Pneumatique Lijadora Neumática Orbital Variable

Replacement Parts Manual Manuel de Pièces de Rechange Manual y Lista de Repuestos

FHT467

Description

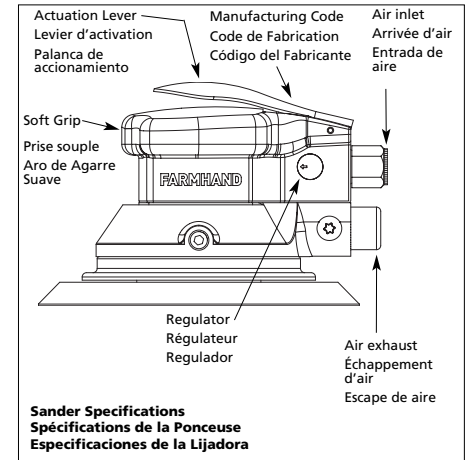
Random orbital sanders quickly and efficiently produce swirl-free finishes on work surfaces such as sheet metal, wood and composite materials. A premium molded urethane sanding pad is also included.

Description

Les ponceuses orbitales pneumatique produisent des fins sans spirales rapidement et efficacement sur les surfaces de travail tels que la tôle, le bois et les matériaux composés. Un tampon en uréthane supérieur coulé est aussi compris.

Descripción

Las lijadoras neumática orbital variable aleatorias producen, en forma rápida y eficiente, acabados libres de remolinos sobre superficies tales como láminas de metal, madera y materiales compuestos. También se incluye una almohadilla para lijar de uretano moldeado de calidad superior.



Specifications

Avg SCFM & psi8.3 @ 90 psig (55% usage)
Continuous SCFM	. . .15.1 @ 90 psig (100% usage)
Max. RPM10,000
Orbit Pattern3/16"
ControlsVariable speed
Air Inlet1/4" NPT (Female)
Tool Weight2.4 lbs.
Pad Type6" PSA (pressure sensitive adhesive)
Pad Weight100 grams
SandpaperPSA (pressure sensitive adhesive) backing
Warranty: Extreme Duty*	
* See Operating Instructions for details	

Spécifications

m ³ /min moyen0,23 @ 621 kPa (usage 55%)
m ³ /min continu0,43 @ 621 kPa (usage 100%)
tr/min Max10000
Configuration3/16 po orbitale
CommandesVitesse variable
Arrivée d'air1/4po NPT (Femelle)
Poids1,09 kg
Type de tampon6 po PSA (sensible à la pression auto-collant)
Poids de tampon100 grammes
Papier de verrePSA (sensible à la pression auto-collant)
Garantie: Produits À Service Extrême (Extreme Duty)*	
* Pour plus de renseignements, voir les Instructions de Fonctionnement	

Especificaciones

m ³ /min promedio y bar0,23 @ 6,21 bar (55% de uso)
m ³ /min continuo0,43 @ 6,21 bar (100% de uso)
s ⁻¹ Máx (RPM)166,7 (10 000)
Patrón orbital4,8 mm (3/16")
ControlesVelocidad variable
Admisión de aire6,3mm (1/4") NPT (Interior)
Peso1,09 kg
Tipo de almohadilla15,24 cm (6") con ASP (adhesivo sensible a la presión) en la parte posterior
Peso de la almohadilla100 gramos
Papel de lijacon ASP (adhesivo sensible a la presión) en la parte posterior
Garantía: Productos Robustos (Extreme Duty)*	
* Para más detalles, ver las Instrucciones de Uso	

For Replacement Parts, call 1-800-543-6400

Pour Pièces de Rechange, appeler 1-800-543-6400

Para ordenar repuestos, sírvase llamar al concesionario más cercano a su domicilio

Please provide following information:

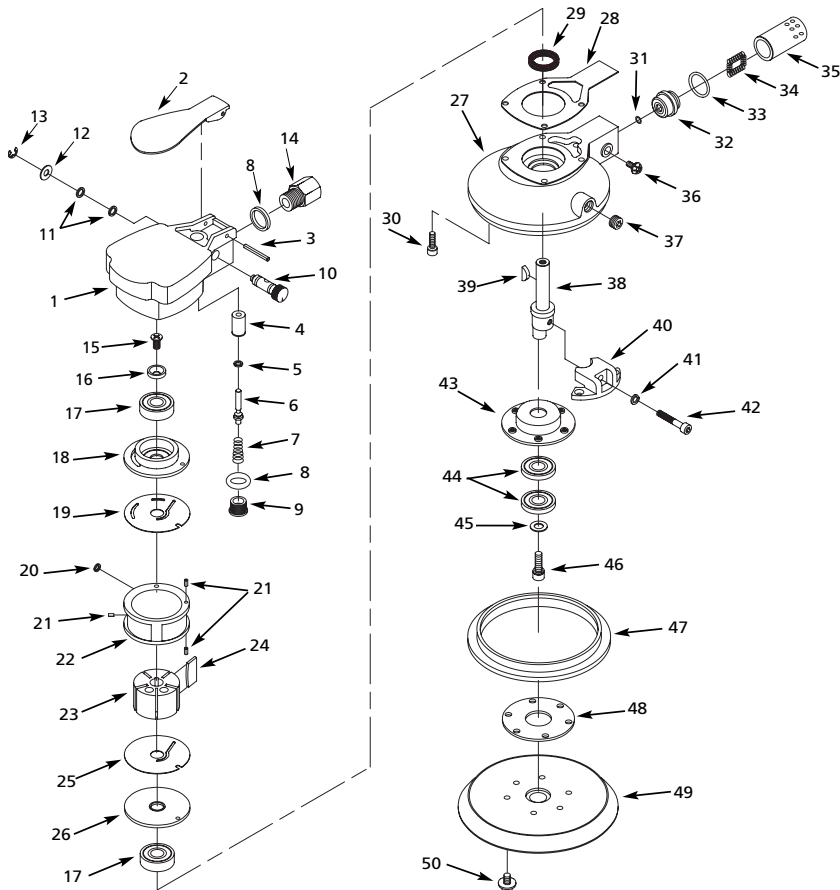
- Model number
- Stamped-in code
- Part description and number as shown in parts list

S'il vous plaît fournir l'information suivante:

- Numéro du modèle
- Code estampé
- Description et numéro de la pièce

Address parts correspondence to:

Correspondance:
 The Campbell Group
 Attn: Parts Department
 100 Production Drive
 Harrison, OH 45030 U.S.A.



Replacement Parts List

Ref. No.	Description	Part Number	Qty.
1	Top Housing	□	1
2	Lever	●	1
3	Spring Pin	●	1
4	Valve Insert	○	1
5	O-Ring	■○	1
6	Valve Stem	○	1
7	Valve Spring	■○	1
8	O-Ring	■○ †	1
9	Valve Cap	○	1
10	Speed Control	○	1
11	O-Ring	○	2
12	Washer	○	1
13	E-Ring	○	1
14	Air Inlet w/ Screen	†	1
15	Flat Head Phillips Screw	▼	1
16	Screw Seat	▼	1
17	Bearing	▲★	2
18	Rear End Plate	▲	1
19	Rear End Disc	▲	1
20	O-Ring	▼	1
21	Spring Pin	▽	3
22	Cylinder	▽	1
23	Rotor	SV045200AV	1
24	Rotor Blade	■	5
25	Front End Disc	★	1
26	Front End Plate	★	1
27	Bottom Housing Assy.	□	1
28	Gasket	□	1
29	Seal	□	1
30	Socket Head Cap Screw w/ Washer	□	4
31	O-Ring	▶	1
32	Exhaust Insert	▶	1

Ref. No.	Description	Part Number	Qty.
33	O-Ring	▶	1
34	Muffler	▶▶	1
35	Exhaust Diffuser	▶	1
36	Round Head Torx Screw	▶	1
37	Hex Set Screw	□	1
38	Shaft	SV046700AV	1
39	Woodruff Key	▼	1
40	Counter Balance	▼	1
41	Washer	▼	1
42	Socket Head Cap Screw	▼	1
43	Pad Top Plate	▼	1
44	Bearing	▼	2
45	Washer	▼	1
46	Round Head Torx Screw w/ Washer	▼	1
47	Skirt	▼	1
48	Pad Bottom Plate	▼◆	1
49	6" Vinyl face sanding pad	◆	1
50	Round Head Torx Screw w/ Washer	◆	6

SERVICE AND REPAIR KITS

■	Small Parts Kit	SV126501AV
▽	Cylinder Assy.	SV126502AV
▲	Rear End Plate Assy	SV126503AV
★	Front End Plate Assy.	SV126504AV
●	Lever Kit	SV126505AV
○	Air valve and speed adjustment kit	SV126506AV
▼	Spindle Bearing Kit	SV126507AV
▶	Exhaust Kit	SV126508AV
◆	Pad Kit, 6" PSA	SV126509AV
†	Inlet Kit	SV126510AV
□	Housing Kit	SV126511AV

Liste de Pièces de Rechange

N°de Réf.	Description	Número de Pièce	Qté.
1	Carter de moteur	□	1
2	Levier	●	1
3	Goupille à ressort	●	1
4	Douille	○	1
5	Joint torique	■○	1
6	Tige de soupape	○	1
7	Ressort de soupape	■○	1
8	Joint torique	■○ †	1
9	Capuchon de soupape	○	1
10	Régulateur de vitesse	○	1
11	Joint torique	○	2
12	Rondelle	○	1
13	Bague en E	○	1
14	Arrivée d'air avec tamis	†	1
15	Vis	▼	1
16	Siège	▼	1
17	Palier	▲★	2
18	Plaque d'extrémité, arrière	▲	1
19	Plaque (Arrière)	▲	1
20	Joint torique	▼	1
21	Goupille à ressort	▽	3
22	Cylindre	▽	1
23	Rotor	SV045200AV	1
24	Lame de rotor	■	5
25	Plaque (Avant)	★	1
26	Plaque d'extrémité, avant	★	1
27	Carter (inférieure)	□	1
28	Joint d'étanchéité	□	1
29	Joint	□	1
30	Vis de blocage	□	4
31	Joint torique	▶	1
32	Douille d'échappement	▶	1
33	Joint torique	▶	1
34	Silencieux	▶▶	1

N°de Réf.	Description	Número de Pièce	Qté.
35	Diffuseur d'échappement	▶	1
36	Vis	▶	1
37	Vis	□	1
38	Arbre	SV046700AV	1
39	Clé	▼	1
40	Poids	▼	1
41	Rondelle	▼	1
42	Vis	▼	1
43	Plaque (Palier)	▼	1
44	Palier	▼	2
45	Rondelle	▼	1
46	Vis	▼	1
47	Jupe de protection	▼◆	1
48	Plaque inférieure	▼◆	1
49	Tampon de ponçage-6 po. vinyle	◆	1
50	Vis	◆	6

NÉCESSAIRES D'ENTRETIEN/DE RÉPARATION

■	Trousse de petites pièces	SV126501AV
▽	Montage de cylindre	SV126502AV
▲	Montage de plaque d'extrémité arrière	SV126503AV
★	Montage de plaque d'extrémité avant	SV126504AV
●	Nécessaire de levier	SV126505AV
○	Nécessaire de réglage de vitesse et de soupape d'air	SV126506AV
▼	Trousse de petites pièces (Palier)	SV126507AV
▶	Nécessaire d'échappement	SV126508AV
◆	Montage de tampon de 6 po à bord conique et adhésif à pression	SV126509AV
†	Jeu de douille d'admission	SV126510AV
□	Carter	SV126511AV