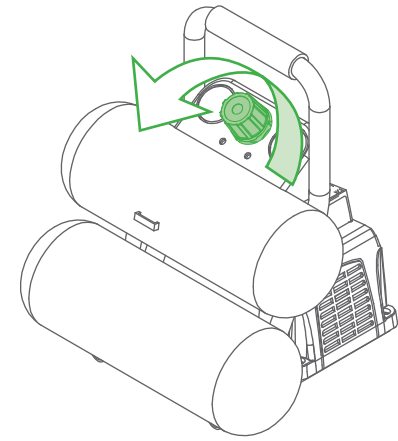
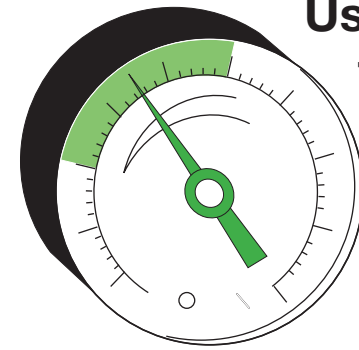


1 Close pressure regulator, Turn ON compressor and Allow tank to reach maximum pressure.

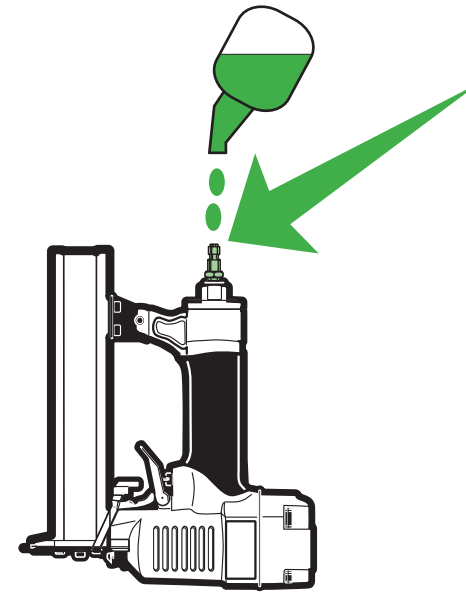


2 Attach air hose to regulator outlet. Adjust regulator knob so outlet pressure is between 60 psi and 100 psi.

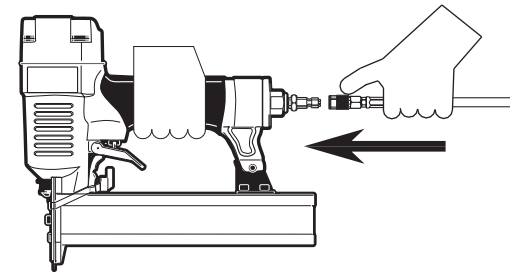


Use 90 psi to 100 psi for nailing or stapling.

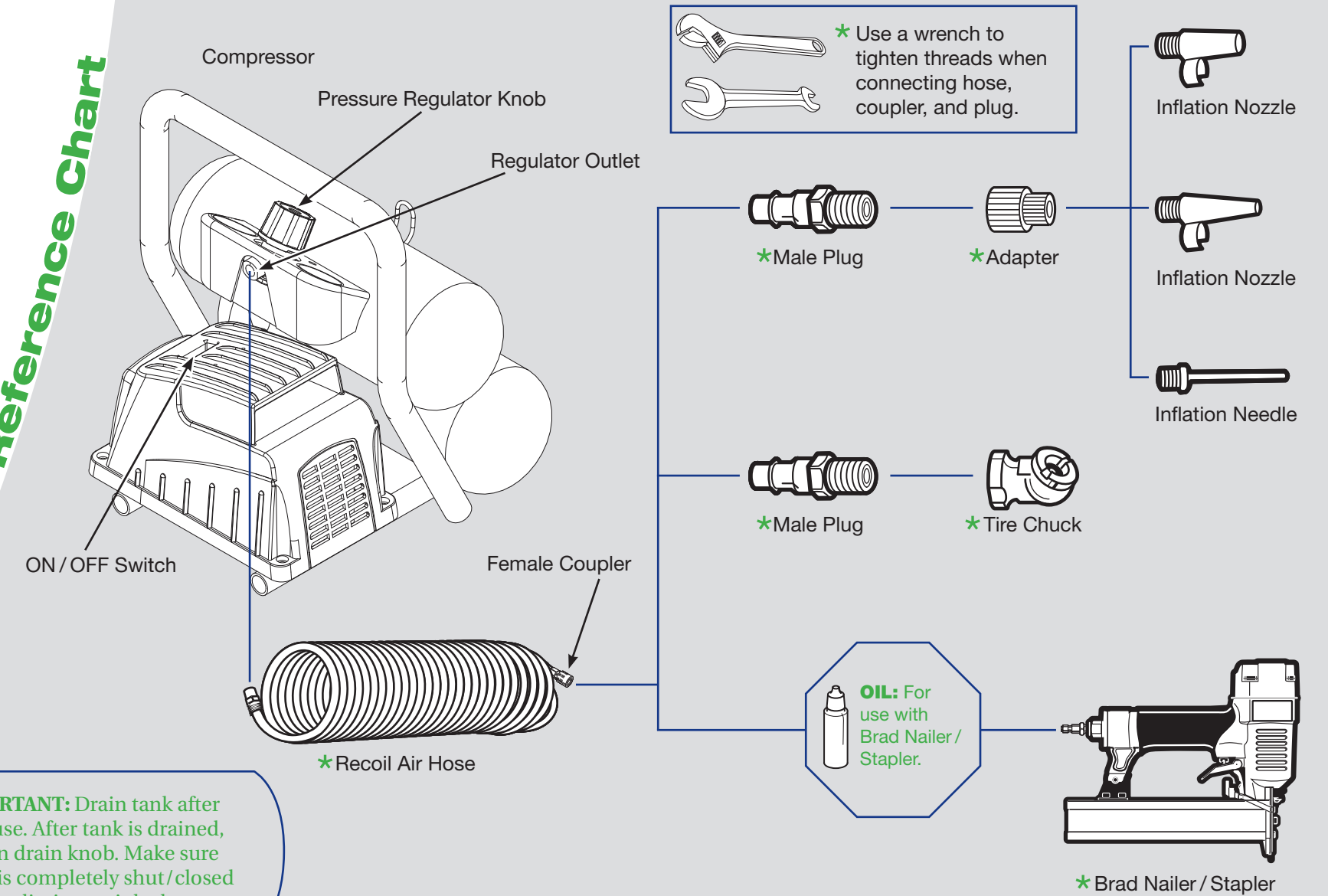
3 When using the Nailer / Stapler, Place 4 to 5 drops of nailer oil in air inlet. Tip nailer back to reduce spillage.



4 Pull back collar on coupler. Insert nailer plug or plug with attached inflation accessory.



Quick Connect Reference Chart



Projects are easier with Campbell Hausfeld products. Thanks you for deciding to purchase a Campbell Hausfeld product. We are dedicated to providing tools to our customer that help them to complete their projects **Like a Pro.**

Setup Like a Pro
Easy Setup Guide



Kit Includes

Nailer Oil
Part Number: ST127012AV

Crown Staples (Qty: 100)
Part Number: FN258K00AV

3mm Allen Wrench
Part Number: SV109300AV

4mm Allen Wrench
Part Number: SV109400AV

Female Coupler
Part Number: MP288300AV

Male Plug
Part Number: MP246800AV

2 Inch 2-in-1 Brad Nailer / Stapler
Part Number: SB504000XX
- or -
1-1/4 Inch 2-in-1 Brad Nailer / Stapler
Part Number: XX323200AV

2 Inch Brad Nails (Qty: 1000)
Part Number: FB180050AV
- or -
1-1/4 Inch Brad Nails (Qty: 1000)
Part Number: FB180030AV

Tire Chuck, (2) Inflation Nozzles, Inflation Needle, and Inflation Adapter
Part Number: FP204008AV

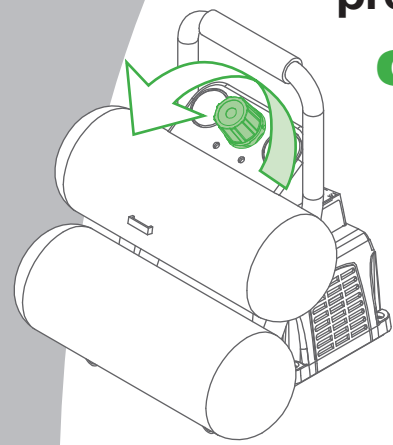
Recoil Air Hose
Part Number: MP268100AV

IN629400AV 3/09
© 2009 Campbell Hausfeld/Scott Fetzer



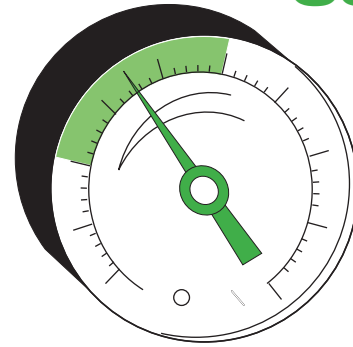
2 Gallon Air Compressor Kit
FP2095

1 Fermer le régulateur de pression, **mettre** le compresseur **en marche** et **laisser** le réservoir atteindre la pression maximale.



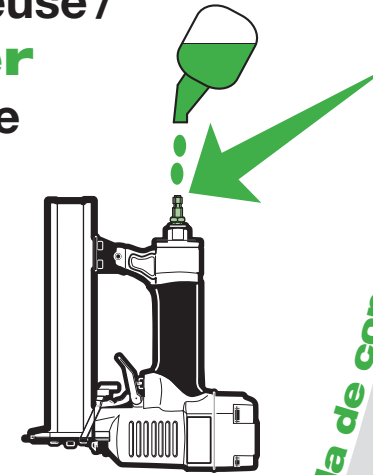
Cierre el regulador de presión, **encienda** el compresor y **deje** que el tanque alcance la presión máxima.

2 Brancher le boyau d'air à la sortie du régulateur. **Ajuster** le bouton du régulateur pour que la pression de sortie soit entre 414 à 690 kPa (60 psi à 100 psi). Utiliser 621 à 690 kPa (90 à 100 psi) pour clouer ou agraffer.



Conecte la manguera de aire a la salida del regulador. **Ajuste** la perilla reguladora para que la presión de salida sea de entre 4,14 bar y 6,90 bar (60 psi y 100 psi). Use entre 6,21 bar y 6,90 bar (90 psi y 100 psi) para clavar o engrapar.

3 En utilisant la cloueuse / agrafeuse, **Placer** 4 à 5 gouttes d'huile de cloueuse dans l'entrée d'air. **Relever** la cloueuse pour réduire les déversements.



Quando use la clavadora / grapadora, **Coloque** de 4 a 5 gotas de aceite para clavadora en la entrada de aire. **Incline** la clavadora hacia atrás para reducir los derrames.

4 Reculer le col sur le coupleur. **Insérer** le bouchon de cloueuse ou boucher avec l'accessoire de gonflage attaché.

Tire el collar del acople. **Introduzca** el empalme de la clavadora o el empalme con el accesorio de inflado acoplado.

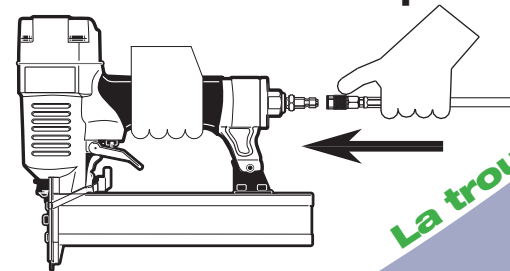
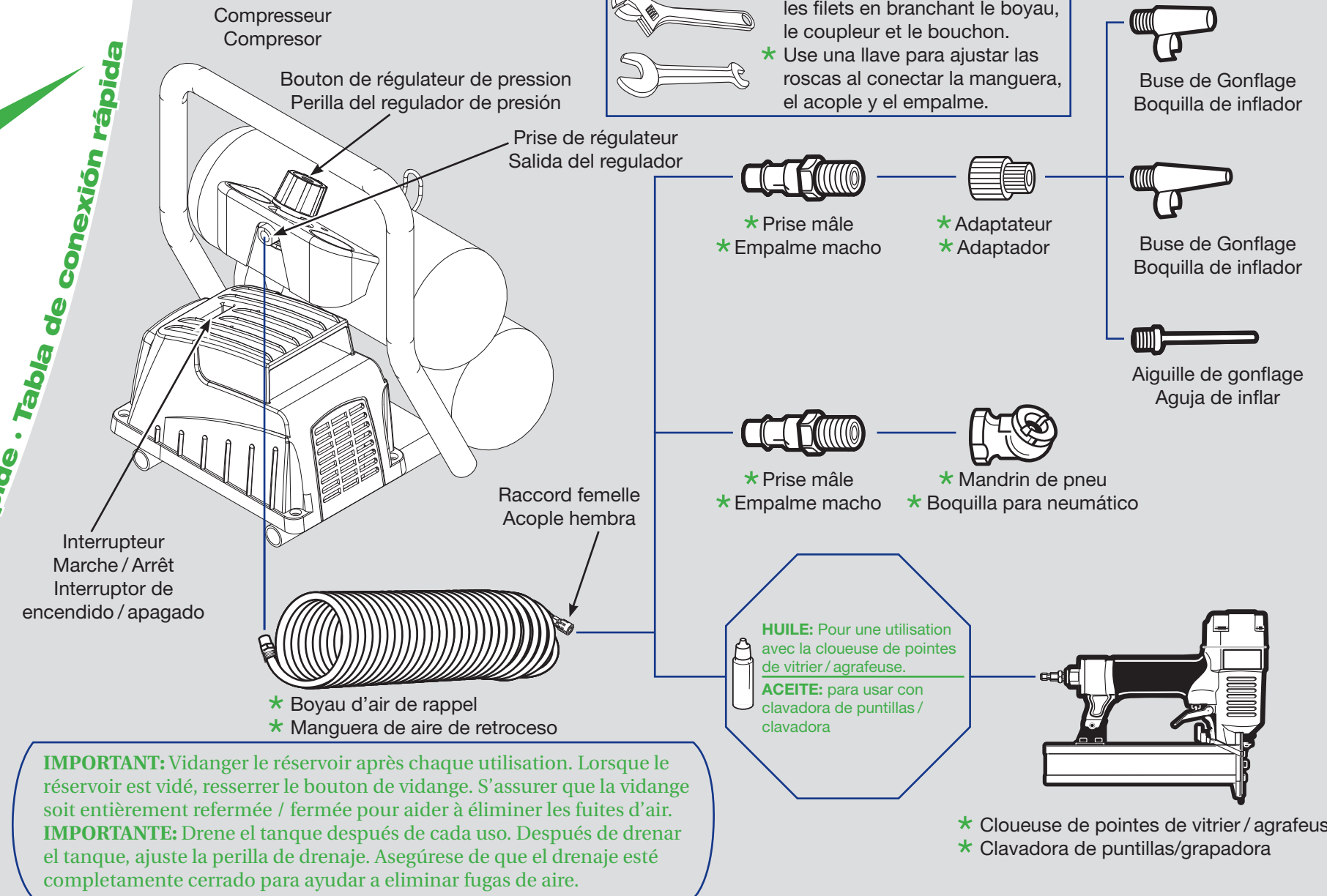


Tableau de raccord rapide • Tabla de conexión rápida



Trousse de compresseur
d'air de 7,6 litres (2 gallons)
Kit de compresor
neumático de 2
galones (7,6 L)
FP2095

Installez comme un professionnel
Guide d'installation facile
Les projets sont plus faciles avec les produits Campbell Hausfeld.

Merci d'avoir décidé d'acheter un produit Campbell Hausfeld. Nous sommes engagés à fournir des outils à nos clients pour les aider à terminer leurs projets. Comme un professionnel.

Ármela como un profesional
Guía de armado fácil
Los proyectos son más fáciles con los productos Campbell Hausfeld.

Gracias por su decisión de comprar un producto Campbell Hausfeld. Nos dedicamos a proporcionar herramientas a nuestros clientes que los ayuden a realizar sus proyectos. Como un profesional.

 **Visitez-nous à chpower.com**
Visitenos en chpower.com

© 2009 Campbell Hausfeld/Scott Fetzer
IN629400AV 3/09

Huile de cloueuse
N° de pièce: ST127012AV
Aceite para la clavadora
No. del repuesto: ST127012AV

Agrafes à couronne (Qté: 100)
N° de pièce: FN258K00AV
Paquete de grapas corona (Ctd: 100)
No. del repuesto: FN258K00AV

Clé hexagonale 3mm
N° de pièce: SV109300AV
Llave tipo Allen de 3mm
No. del repuesto: SV109300AV

Clé hexagonale 4mm
N° de pièce: SV109400AV
Llave tipo Allen de 4mm
No. del repuesto: SV109400AV

Raccord femelle / Acople hembra
N° de pièce: MP288300AV
No. del repuesto: MP288300AV

Prise mâle / Empalme macho
N° de pièce: MP246800AV
No. del repuesto: MP246800AV

Pointes de vitrier de 5,08 cm (2 po) (Qté: 1000)
Puntillas de 5,08 cm (2 pulg.) (Ctd: 1000)
N° de pièce / No. del repuesto: FB180050AV
- ou • ó -

Pointes de vitrier de 3,18 cm (1 po) (Qté: 1000)
Puntillas de 3,18 cm (1-1/4 pulg.) (Ctd: 1000)
N° de pièce / No. del repuesto: FB180030AV

Mandrin de pneu, (2) Embouts de gonflage, Aiguille de gonflage et Adaptateur de gonfloment
N° de pièce: FP204008AV
Boquilla para neumático, (2) boquillas de inflado, aguja para inflar, y adaptador de inflado
No. del repuesto: FP204008AV

Boyau d'air de rappel
N° de pièce: MP268100AV
Manguera de aire de retroceso
No. del repuesto: MP268100AV