



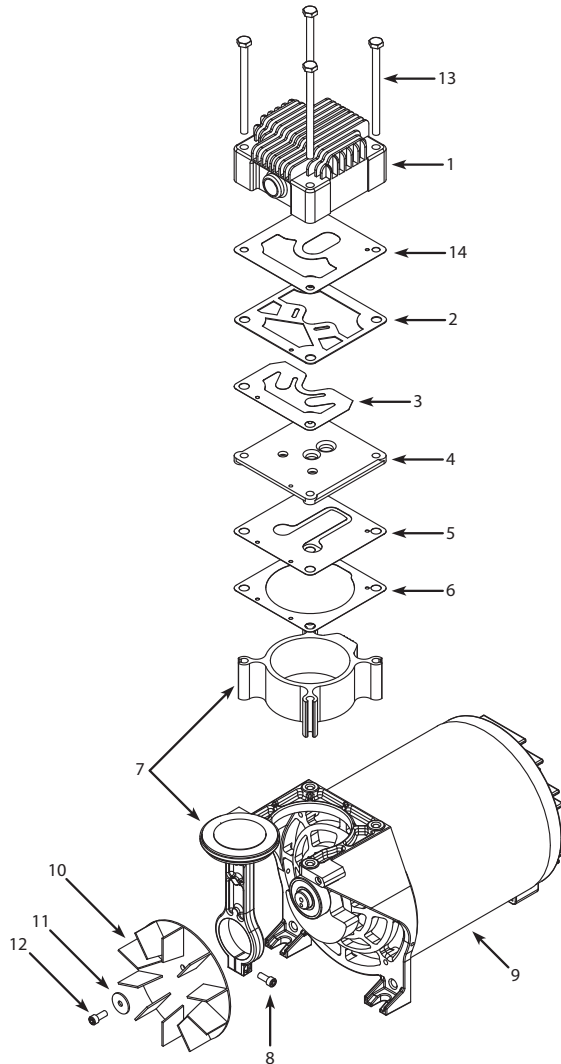
**CAMPBELL
HAUSFELD®**

Portable Air Compressor Pumps
Pompes pour Compresseurs d'Air Portatifs
Cabezales para Compresores de Aire Portatiles

Replacement Parts Manual
Manuel de Pièces de Rechange
Lista de Repuestos

WL371600AJ

For parts, products & service information visit
POWER XPERT
www.chpower.com



For replacement parts or technical assistance, Call 1-800-543-6400

Please provide following information:

- Model number
- Serial number (if any)
- Part description and number as shown in parts list

Address parts correspondence to:

Campbell Hausfeld
Attn: Customer Service
100 Production Drive
Harrison, OH 45030

Ref. No.	Descriptions	Part Number	Qty.
1	Head	WL010500AV	1
2	Head gasket	XA010800AV, ▲	1
3	Exhaust valve	▲	1
4	Valve plate	▲	1
5	Cylinder gasket	▲	1
6	Cylinder gasket	XA012100AV, ▲	1
7	Piston / cylinder assembly (includes #8)	WL210300SJ	1
8	M5 x 0.8 x 20 HH cap screw	Included with piston assembly, #7	1
9	Motor assembly (includes eccentric / bearing assembly)	MC302800SJ	1
10	Fan	■	1
11	Washer	■	1
12	M5 x 0.8 x 12 HH cap screw (L.H.)	■	1
13	Head bolts	●	4
14	Discharge valve gasket	XA012001AV, ▲	1

REPAIR PARTS KITS

- Head bolt kit (set of 4) WL602801AJ
- ▲ Valve plate kit (Includes #2 - 6 and 14) WL201405SJ
- Fan kit (includes #10 - 12) WL209802SJ

Pour les pièces de rechange ou l'assistance technique, appeler 1-800-543-6400

S'il vous plaît fournir l'information suivant :

- Numéro du modèle
- Numéro de série (si applicable)
- Description de la pièce et son numéro sur la liste de pièces

Correspondance concernant les pièces :

Campbell Hausfeld
 Attn: Customer Service
 100 Production Drive
 Harrison, OH 45030

N° Réf.	Descriptons	Numéro de pièce	Qté.
1	Tête	WL010500AV	1
2	Joint d'étanchéité de tête	XA010800AV, ▲	1
3	Soupape d'échappement	▲	1
4	Plaque de soupape	▲	1
5	Soupape d'admission	▲	1
6	Joint d'étanchéité de cylindre	XA012100AV, ▲	1
7	Montage de piston (Comprend les no. de réf. #8)	WL210300SJ	1
8	Vis à tête hexagonale, M5 x ,8 x 20	Inclus avec le montage piston voir no 7	1
9	Montage du moteur (inclus l'assemblage excentrique / roulement)	MC302800SJ	1
10	Ventilateur	■	1
11	Rondelle	■	1
12	Vis à tête hexagonale, M5 x 8 x 12 (L.H.)	■	1
13	Boulon à tête	●	4
14	Joint de soupape d'écoulement	XA012001AV, ▲	1
NÉCESSAIRES DE PIÈCES DE RECHANGE			
●	Ensemble de boulons de tête (Jeu de 4)	WL602801AJ	
▲	Néc. de plaque de soupape (Comprend les no. de réf. #2-6 et 14)	WL201405SJ	
■	Néc. de ventilateur (Comprend les no. de réf. #10-12)	WL209802SJ	

Para Ordenar Repuestos o Asistencia Técnica, Sírvase Llamar al Distribuidor Más Cercano a Su Domicilio

Sírvase darnos la siguiente información:

- Número del modelo
- Número de Serie (de haberlo)
- Descripción y número del repuesto según la lista de repuestos

Puede escribirnos a:

Campbell Hausfeld
 Attn: Customer Service
 100 Production Drive
 Harrison, OH 45030

No. de Ref.	Descripción	Número del repuesto	Ctd.
1	Cabezal	WL010500AV	1
2	Junta del cabezal	XA010800AV, ▲	1
3	Válvula de escape	▲	1
4	Placa de válvula	▲	1
5	Válvula de entrada	▲	1
6	Junta do cilindro	XA012100AV, ▲	1
7	Ensamblaje de pistón (Incluye los no. de ref. #8)	WL210300SJ	1
8	Tornillo hex M5 x ,8 x 20	Se incluye con el conjunto de émbolo, ref. No. 7	1
9	MEnsamblaje del motor (incluye ensamblaje excéntrica / cojinete)	MC302800SJ	1
10	Ventilador	■	1
11	Arandela	■	1
12	Tornillo hex M5 x 8 x 12 (L.H.)	■	1
13	Perno de la culata	●	4
14	Junta de la válvula de descarga	XA012001AV, ▲	1
NÉCESSAIRES DE PIÈCES DE RECHANGE			
●	Juego de pernos de culata (Juego de 4)	WL602801AJ	
▲	Juego de piezas de la placa de la válvula (incluye los nos. de ref. #2-6 y 14)	WL201405SJ	
■	Juego de ventilador (incluye los nos. de ref. #10-12)	WL209802SJ	