

NS219001

**Para Ordenar Repuestos o Asistencia Técnica, Sírvase Llamar al Distribuidor Más Cercano a Su Domicilio**

Sírvase darnos la siguiente información:

- Número del modelo
- Código impreso
- Descripción y número del repuesto según la lista de repuestos

Dirija toda la correspondencia a:

Campbell Hausfeld  
Attn: Customer Service  
100 Production Drive  
Harrison, OH 45030 U.S.A.

No. de Ref.	Descripción	Número del Repuesto	Ctd.
1	Tornillo - M5 x 20	*	1
2	Rondelle à ressort - M5	*	8
3	Buje	SV386700AV	1
4	Deflector del orificio de salida	SV386800AV	1
5	Sello	SV386900AV	1
6	Tornillo - M6 x 30	*	4
7	Rondelle à ressort - M6	*	5
8	Cubierta de cabeza	No disponible	1
9	Empaque	SV387300AV	1
10	Arandela	◆	1
11	Asiento de la válvula	◆	1
12	Resorte	◆	1
13	Anillo en O	◆ △	1
14	Anillo en O	◆ △	2
15	Válvula	◆	1
16	Tornillo - M6 x 8	*	1
17	Sello del cilindro	◆	1
18	Collar	SV388200AV	1
19	Anillo en O	● △	1
20	Hoja del pistón	●	1
21	Cilindro	SV388500AV	1
22	Anillo en O	△	1
23	Anillo en O	△	1
24	Sello del cilindro	SV388800AV	1
25	Anillo en O	△	1
26	Parachoques superior	○	1
27	Parachoques inferior	○	1
28	Cuerpo	No disponible	1
29	Anillo en O	△	1
30	Punta	SV389400AV	1
31	Rondelle à ressort - M8	*	4
32	Tornillo - M8 x 25	*	4
33	Resorte	SV389700AV	1
34	Elemento de contacto superior	SV389800AV	1
35	Tornillo - M5 x 16	*	2
36	Buje	SV398000AV	3
37	Elemento de contacto inferior	SV398100AV	1
38	Arandela	SV398200AV	1
39	Tornillo - M5 x 10	*	1
40	Punta de protección	□	1
41	Pasador de resorte	SV398500AV	2
42	Guía del elemento de contacto de trabajo	SV398600AV	1
43	Anillo en O	■ △	1
44	Anillo en O	■ △	1
45	Cuerpo superior de la válvula del gatillo	SV398900AV	1
46	Anillo en O	■ △	1
47	Anillo en O	■ △	1
48	Lanzadera	SV399200AV	1
49	Anillo en O	■ △	1
50	Resorte de la válvula del gatillo	■	1
51	Anillo en O	■ △	2
52	Vástago de la válvula del gatillo	SV399600AV	1

No. de Ref.	Descripción	Número del Repuesto	Ctd.
53	Anillo en O	■ △	1
54	Cuerpo inferior de la válvula del gatillo	SV399800AV	1
55	Resorte	▼	1
56	Gatillo	▼	1
57	Anillo en O	▼ △	1
58	Pasador	▼	1
59	Guía de la cabeza del clavo	SV409300AV	1
60	Arandela - M5	*	3
61	Tornillo - M5 x 12	*	2
62	Tuerca - M4	*	1
63	Arandela	◇	2
64	Buje	SV409800AV	1
65	Resorte de empuje	▲	1
66	Escudo protector	SV447000AV	1
67	Pasador	▲	1
68	Perno - M4 x 8	*	1
69	Soporte	SV447300AV	1
70	Impulsor	▲	1
71	Perno - M5 x 12	*	2
72	Cargador	No disponible	1
73	Perno - M4 x 16	◇	1
74	Perno - M6 x 25	*	1
75	Soporte	SV447900AV	1
76	Tuerca - M5	*	2
77	Seguro del impulsor	◇	1
78	Resorte de torsión	◇	1
79	Buje	◇	1
80	Tuerca - M4	◇	1
81	Tuerca - M6	*	1
82	Asa de caucho	SV448600AV	1
83	Anillo en O	△	1
84	Capacete	SV448800AV	1
85	Rodamiento del resorte del impulsor	▲	1
86	Pistón del impulsor	●	1
87	Sujetador Sin-Marcas	SV229900AV	1
88	Placa del gatillo	▼	1
89	Pasador	▼	1

**REPLACEMENT PARTS KITS**

▲	Ensamblaje del disparador	SKN06100AV
■	Juego de anillos en o de la válvula del gatillo	SKN06200AV
●	Juego del impulsor	SKN06300AV
◆	Ensamble de la válvula de culata	SKN06400AV
▼	Ensamblaje del gatillo	SKN06500AV
△	Juego completo de anillos en O de repuestos	SKN06600AV
□	Punta Sin-Marcas	SKN06700AV
○	Juego de parachoques	SKN06800AV
◇	Juego del ensamble del seguro del impulsor	SKN06900AV
*	Artículo estándar de ferretería - disponible en su ferretería local	

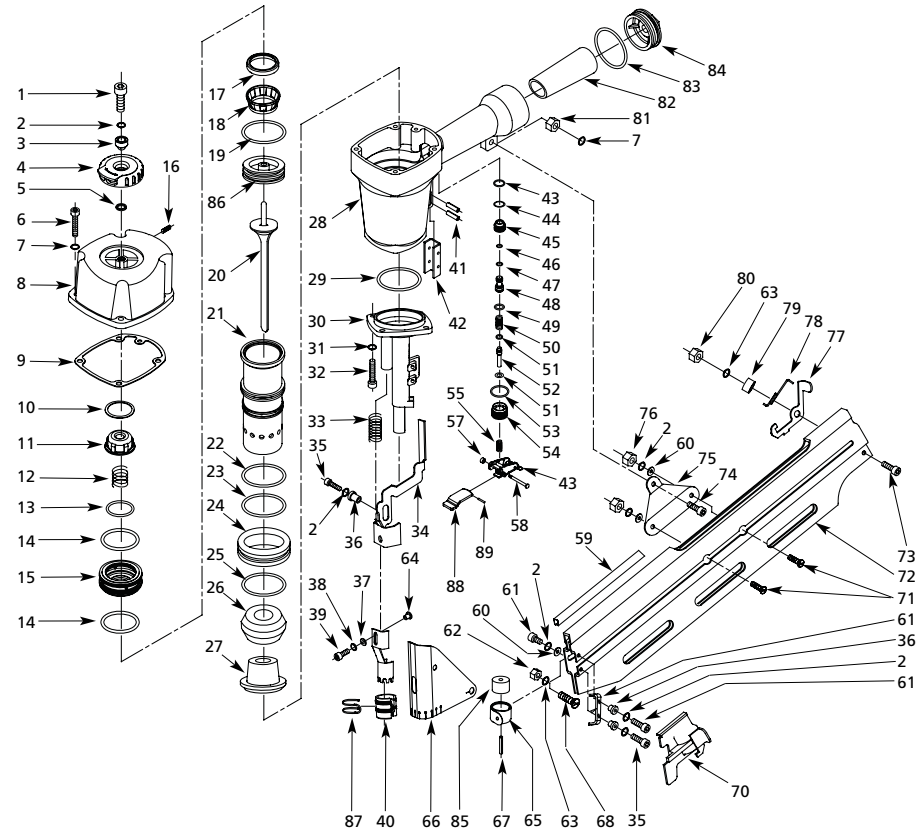
4-Sp



**Framing nailer  
Cloueuse pour charpentés  
Clavadora para entramados**

Replacement Parts Manual  
Manuel de pièces de rechange  
Lista de Repuestos

NS219001



**For Replacement Parts or Technical Assistance, call 1-800-543-6400**

Please provide following information:

- Model number
- Serial number (if any)
- Part description and number as shown in parts list

Address any correspondence to:

Campbell Hausfeld  
Attn: Customer Service  
100 Production Drive  
Harrison, OH 45030 U.S.A.

Ref. No.	Description	Part Number	Qty.
1	Screw - M5 x 20	*	1
2	Spring Washer - M5	*	8
3	Bushing	SV386700AV	1
4	Exhaust deflector	SV386800AV	1
5	Seal	SV386900AV	1
6	Screw - M6 x 30	*	4
7	Spring washer - M6	*	5
8	Head cap	Not available	1
9	Gasket	SV387300AV	1
10	Washer	◆	1
11	Valve seat	◆	1
12	Spring	◆	1
13	O-ring	◆ △	1
14	O-ring	◆ △	2
15	Valve	◆	1
16	Screw - M6 x 8	*	1
17	Cylinder seal	▲	1
18	Collar	SV388200AV	1
19	O-ring	● △	1
20	Piston Blade	● △	1
21	Cylinder	SV388500AV	1
22	O-ring	△	1
23	O-ring	△	1
24	Cylinder seal	SV388800AV	1
25	O-ring	△	1
26	Upper Bumper	○	1
27	Lower Bumper	○	1
28	Body	Not available	1
29	O-ring	△	1
30	Nose	SV389400AV	1
31	Spring Washer - M8	*	4
32	Screw - M8 x 25	*	4
33	Spring	SV389700AV	1
34	Upper WCE	SV389800AV	1
35	Screw - M5 x 16	*	2
36	Bushing	SV398000AV	3
37	Lower WCE	SV398100AV	1
38	Washer	SV398200AV	1
39	Screw - M5 x 10	*	1
40	No-Mar Tip	□	1
41	Spring pin	SV398500AV	2
42	WCE guide	SV398600AV	1
43	O-ring	■ △	1
44	O-ring	■ △	1
45	Upper trigger valve body	SV398900AV	1
46	O-ring	■ △	1
47	O-ring	■ △	1
48	Shuttle	SV399200AV	1
49	O-ring	■ △	1
50	Trigger valve spring	■	1

Ref. No.	Description	Part Number	Qty.
51	O-ring	■ △	2
52	Trigger valve stem	SV399600AV	1
53	O-ring	■ △	1
54	Lower trigger valve body	SV399800AV	1
55	Spring	▼	1
56	Trigger	▼	1
57	O-ring	▼ △	1
58	Pin	▼	1
59	Nail head guide	SV409300AV	1
60	Washer - M5	*	3
61	Screw - M5 x 12	*	2
62	Nut - M4	*	1
63	Washer	◇	2
64	Bushing	SV409800AV	1
65	Pusher spring	▲	1
66	Debris shield	SV447000AV	1
67	Pin	▲	1
68	Bolt - M4 x 8	*	1
69	Bracket	SV447300AV	1
70	Pusher	▲	1
71	Bolt - M5 x 12	*	2
72	Magazine	Not available	1
73	Bolt - M4 x 16	◇	1
74	Bolt - M6 x 25	*	1
75	Hanger	SV447900AV	1
76	Nut - M5	*	2
77	Pusher latch	◇	1
78	Torsion spring	◇	1
79	Bushing	◇	1
80	Nut - M4	◇	1
81	Nut - M6	*	1
82	Rubber grip	SV448600AV	1
83	O-ring	△	1
84	End cap	SV448800AV	1
85	Pusher spring bearing	▲	1
86	Driver piston	SV200000AV	1
87	No-Mar clip	SV229900AV	1
88	Trigger plate	▼	1
89	Roll pin	▼	1

**REPLACEMENT PARTS KITS**

▲	Pusher assembly	SKN06100AV
■	Trigger valve o-ring kit	SKN06200AV
●	Driver kit	SKN06300AV
◆	Head valve assembly	SKN06400AV
▼	Trigger assembly	SKN06500AV
△	Complete o-ring replacement kit	SKN06600AV
□	No-Mar tip accessory pack	SKN06700AV
○	Bumper kit	SKN06800AV
◇	Pusher latch assembly kit	SKN06900AV

\* Standard hardware item - available at your local hardware store

**Pour Pièces de Rechange ou assistance technique, appeler 1-800-543-6400**

S'il vous plaît fournir l'information suivante:

- Numéro de Modèle
- Numéro de série (si présent)
- Description et numéro de la pièce

Adresser toute correspondance à

Campbell Hausfeld  
Attn: Customer Service  
100 Production Drive  
Harrison, OH 45030 U.S.A.

N° de Réf.	Description	N° de Pièce	Qté.
1	Vis - M5 x 20	*	1
2	Rondelle à ressort - M5	*	8
3	Douille	SV386700AV	1
4	Déflexeur d'échappement	SV386800AV	1
5	Joint	SV386900AV	1
6	Vis - M6 x 30	*	4
7	Rondelle à ressort - M6	*	5
8	Chapeau de tête	Pas disponible	1
9	Joint d'étanchéité	SV387300AV	1
10	Rondelle	◆	1
11	Siège de soupape	◆	1
12	Ressort	◆	1
13	Joint torique	◆ △	1
14	Joint torique	◆ △	2
15	Soupape	◆	1
16	Vis - M6 x 8	*	1
17	Joint de cylindre	◆	1
18	Collier	SV388200AV	1
19	Joint torique	● △	1
20	Lame de piston	●	1
21	Cylindre	SV388500AV	1
22	Joint torique	△	1
23	Joint torique	△	1
24	Joint de cylindre	SV388800AV	1
25	Joint torique	△	1
26	Amortisseur supérieur	○	1
27	Amortisseur inférieur	○	1
28	Corps	Pas disponible	1
29	Joint torique	△	1
30	Nez	SV389400AV	1
31	Rondelle à ressort - M8	*	4
32	Vis - M8 x 25	*	4
33	Ressort	SV389700AV	1
34	Pointe de contact supérieur	SV389800AV	1
35	Vis - M5 x 16	*	2
36	Douille	SV398000AV	3
37	Pointe de contact inférieur	SV398100AV	1
38	Rondelle	SV398200AV	1
39	Vis - M5 x 10	*	1
40	Embout anti-marque	□	1
41	Goupille à ressort	SV398500AV	2
42	Guide de pointe de contact	SV398600AV	1
43	Joint torique	■ △	1
44	Joint torique	■ △	1
45	Corps supérieur de soupape de gâchette	SV398900AV	1
46	Joint torique	■ △	1
47	Joint torique	■ △	1
48	Navette	SV399200AV	1
49	Joint torique	■ △	1
50	Ressort de soupape de gâchette	■	1
51	Joint torique	■ △	2
52	Tige de soupape de gâchette	SV399600AV	1
53	Joint torique	■ △	1

N° de Réf.	Description	N° de Pièce	Qté.
54	Corps inférieur de soupape de gâchette	SV399800AV	1
55	Ressort	▼	1
56	Gâchette	▼	1
57	Joint torique	▼ △	1
58	Goupille	▼	1
59	Guide de tête de clou	SV409300AV	1
60	Rondelle - M5	*	3
61	Vis - M5 x 12	*	2
62	Écrou - M4	*	1
63	Rondelle	◇	2
64	Douille	SV409800AV	1
65	Ressort pousoir	▲	1
66	Écran de débris	SV447000AV	1
67	Goupille	▲	1
68	Boulon - M4 x 8	*	1
69	Support	SV447300AV	1
70	Pousoir	▲	1
71	Boulon - M5 x 12	*	2
72	Chargeur	Pas disponible	1
73	Boulon - M4 x 16	◇	1
74	Boulon - M6 x 25	*	1
75	Crochet	SV447900AV	1
76	Écrou - M5	*	2
77	Verrou à pousoir	◇	1
78	Ressort de torsion	◇	1
79	Douille	◇	1
80	Écrou - M4	◇	1
81	Écrou - M6	*	1
82	Prise de caoutchouc	SV448600AV	1
83	Joint torique	△	1
84	Embout	SV448800AV	1
85	Roulement de ressort de pousoir	▲	1
86	Piston d'entraînement	●	1
87	Pince anti-marque	SV229900AV	1
88	Plaqué de gâchette	▼	1
89	Goupille-ressort	▼	1

**REPLACEMENT PARTS KITS**

▲	Pousoir équipé	SKN06100AV
■	Trousse de joint torique de soupape de gâchette	SKN06200AV
●	Trousse d'entraînement	SKN06300AV
◆	Montage de clapet de tête	SKN06400AV
▼	Gâchette équipée	SKN06500AV
△	Nécessaire de rechange complet de joints toriques	SKN06600AV
□	Trousse d'accessoire d'embout anti-marque	SKN06700AV
○	Nécessaire de pare-chocs	SKN06800AV
◇	Trousse d'ensemble de verrou de pousoir	SKN06900AV

\* Article normal de quincaillerie - disponible à votre quincaillerie locale