

Lista De Repuestos

Table with 4 columns: No. de Ref., Número del Descripción, Repuesto, Ctd. and a second identical set of columns for items 31-51.



SERIOUS DUTY

Replacement Parts Manual
Manuel De Pièces De Rechange
Manual y Lista de Repuestos

PL155797

Description

The one inch impact wrench is designed for farm equipment and truck repair professionals...

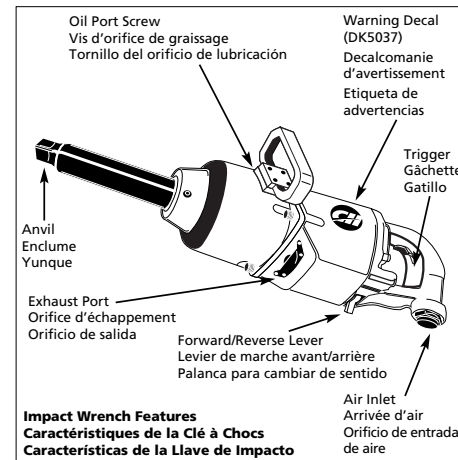
Description

La clé à chocs d'un pouce est conçue pour les professionnels dans les applications de réparation d'équipement de ferme et de camions...

Descripción

La llave de impacto de 2,54 cm está diseñada para mecánicos profesionales especializados en reparar maquinarias agrícolas y camiones...

1" Impact Wrench
Clé à Chocs 1 po
Llave de Impacto de 2,54 cm (1")



Notes
Notas

A series of horizontal lines intended for handwritten notes or additional specifications.

Specifications

Table listing specifications for the impact wrench in Imperial units, including Avg SCFM, Max Torque, and Weight.

Spécifications

Table listing specifications for the impact wrench in Metric units, including m³/min, Couple Max, and Poids.

Especificaciones

Table listing specifications for the impact wrench in Spanish units, including m³/min promedio, Torsión Máx, and Nivel de sonido en dB(A).

For replacement parts or technical assistance, call 1-800-543-6400

Pour Pièces de Rechange ou assistance technique, appeler 1-800-543-6400

Para Ordenar Repuestos o Asistencia Técnica, Sírvase Llamar al Distribuidor Más Cercano a Su Domicilio

Please provide following information:

- Model number
- Stamped-in code
- Part description and number as shown in parts list

S'il vous plaît fournir l'information suivante:

- Numéro du modèle
- Code Estampé
- Description et numéro de la pièce

Sírvase darnos la siguiente información:

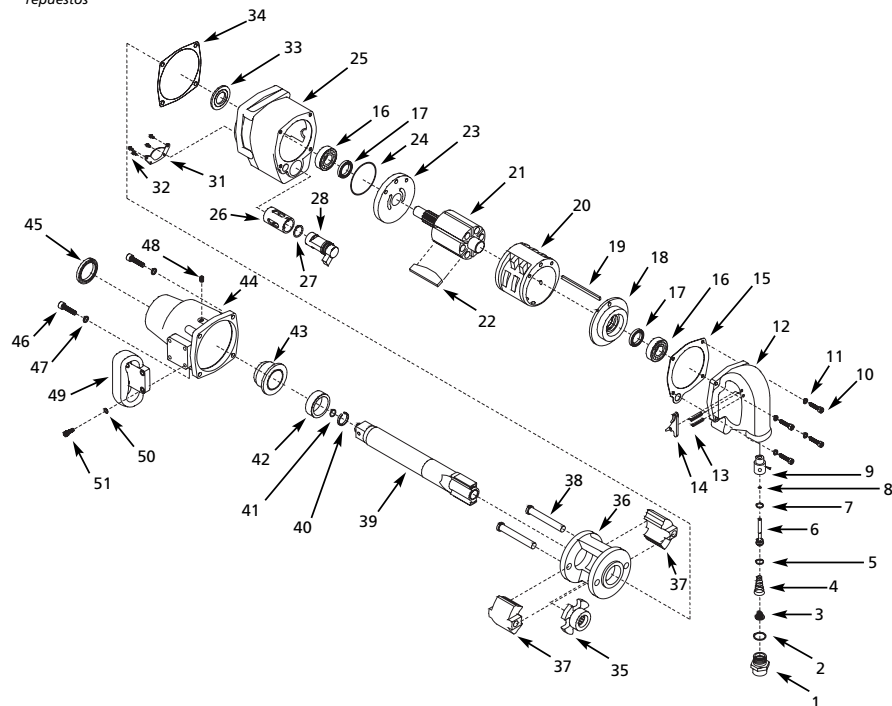
- Número del modelo
- Número de Serie o código con fecha (de haberlo)
- Descripción y número del repuesto según la lista de repuestos

Address any correspondence to:

Adresser toute correspondance à :

Dirija toda la correspondencia a:

Campbell Hausfeld
 Attn: Customer Service
 100 Production Drive
 Harrison, OH 45030 U.S.A.



Replacement Parts List

Ref. No.	Description	Part Number	Qty.
1	Hose adapter	SX105600AV	1
2	O-ring gasket	▲●	1
3	Air screen	▲▲	1
4	Throttle spring	▲▲	1
5	O-ring retainer	▲●	1
6	Throttle pin	●	1
7	O-ring	▲●	1
8	O-ring	▲●	1
9	Throttle valve bushing	SX106400AV	1
10	Socket head cap screw	◆	4
11	Split lock-washer	◆	4
12	Pistol grip handle	SX106700AV	1
13	Roll pin	▲●	2
14	Trigger	●	1
15	Gasket	▲	1
16	Ball bearing	○	2
17	Oil seal	○	2
18	Rear end plate	SX107300AV	1
19	Cylinder pin	○	1
20	Cylinder	○	1
21	Rotor	SX107600AV	1
22	Motor vane / blade	▲	6
23	Front end plate	○	1
24	O-ring	○	1
25	Motor housing	○	1
26	Reverse valve bushing	○	1
27	O-ring	▲	1
28	Reverse valve with lever	SX108301AV	1

Ref. No.	Description	Part Number	Qty.
31	Exhaust deflector	○	1
32	Self-tapping screw	○◆	4
33	Bearing spacer	SX1088800AV	1
34	Gasket	▲	1
35	Drive cam	SX109000AV	1
36	Hammer cage	SX109100AV	1
37	Hammer dog	■	2
38	Hammer pin	SX109300AV	2
39	Anvil (6" ext.) standard	■	1
40	Hog ring retainer	▲■	1
41	O-ring	▲■	1
42	Flange bushing	SX109700AV	1
43	Anvil bushing	SX109800AV	1
44	Clutch housing	SX109900AV	1
45	Oil seal	▲	1
46	Socket head cap screw	◆	4
47	Split lock washer	◆	4
48	Set screw	◆	1
49	Dead handle	SX110400AV	1
50	Split lock washer	◆	4
51	Bolt	◆	4
▲	Tune-up kit	SV155711AV	
◆	Screw kit	SV155712AV	
●	Trigger valve assembly	SV155713AV	
○	Motor housing assembly kit	SV155714AV	
■	Impact mechanism kit	SV155715AV	

Liste De Pièces De Rechange

N° de Réf.	Description	Número de Pièce	Qté.
1	Adaptateur de tuyau	SX105600AV	1
2	Joint d'étanchéité de joint torique	▲●	1
3	Crible d'air	▲▲	1
4	Ressort d'obturateur	▲▲	1
5	Dispositif de retenue de joint torique	▲●	1
6	Goupille d'obturateur	●	1
7	Joint torique	▲●	1
8	Joint torique	▲●	1
9	Douille de robinet d'étranglement	SX106400AV	1
10	Vis d'assemblage à tête creuse	◆	4
11	Rondelle-frein fendue	◆	4
12	Manche à serrage pistolet	SX106700AV	1
13	Goupille-ressort	▲●	2
14	Gâchette	●	1
15	Joint d'étanchéité	▲	1
16	Roulement à billes	○	2
17	Bague d'étanchéité	○	2
18	Plaque d'extrémité, arrière	SX107300AV	1
19	Goupille de cylindre	○	1
20	Cylindre	○	1
21	Rotor	SX107600AV	1
22	Pale / lame de moteur	▲	6
23	Plaque extrémité, avant	○	1
24	Joint torique	○	1
25	Carter de moteur	○	1
26	Douille d'appareil de robinetterie inverseur	○	1
27	Joint torique	▲	1
28	Soupape de marche inverse avec levier	SX108301AV	1

N° de Réf.	Description	Número de Pièce	Qté.
31	Défecteur d'échappement	○	1
32	Vis a tête	○◆	4
33	Entretoise de roulement	SX1088800AV	1
34	Joint d'étanchéité	▲	1
35	Came d'entraînement	SX109000AV	1
36	Cage de marteau	SX109100AV	1
37	Appareil de bascule de marteau	■	2
38	Goupille de marteau	SX109300AV	2
39	L'enclume prolonge 6 po standard	■	1
40	Organe de retenue d'anneau	▲■	1
41	Joint torique	▲■	1
42	Douille à collerette	SX109700AV	1
43	Douille d'enclume	SX109800AV	1
44	Carter d'embrayage	SX109900AV	1
45	Bague d'étanchéité	▲	1
46	Vis d'assemblage à tête creuse	◆	4
47	Rondelle-frein fendue	◆	4
48	Vis de pression	◆	1
49	Manette de sécurité	SX110400AV	1
50	Rondelle-frein fendue	◆	4
51	Boulon	◆	4
▲	Nécessaire pour la remise au point	SV155711AV	
◆	Jue de vis	SV155712AV	
●	Montage de la soupape de gâchette	SV155713AV	
○	Jeu de montage pour carter de moteur	SV155714AV	
■	Nécessaire de mécanisme de choc	SV155715AV	