

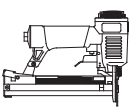





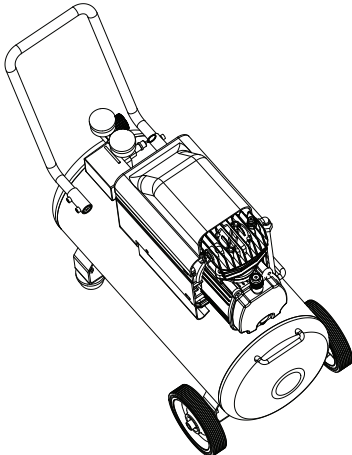


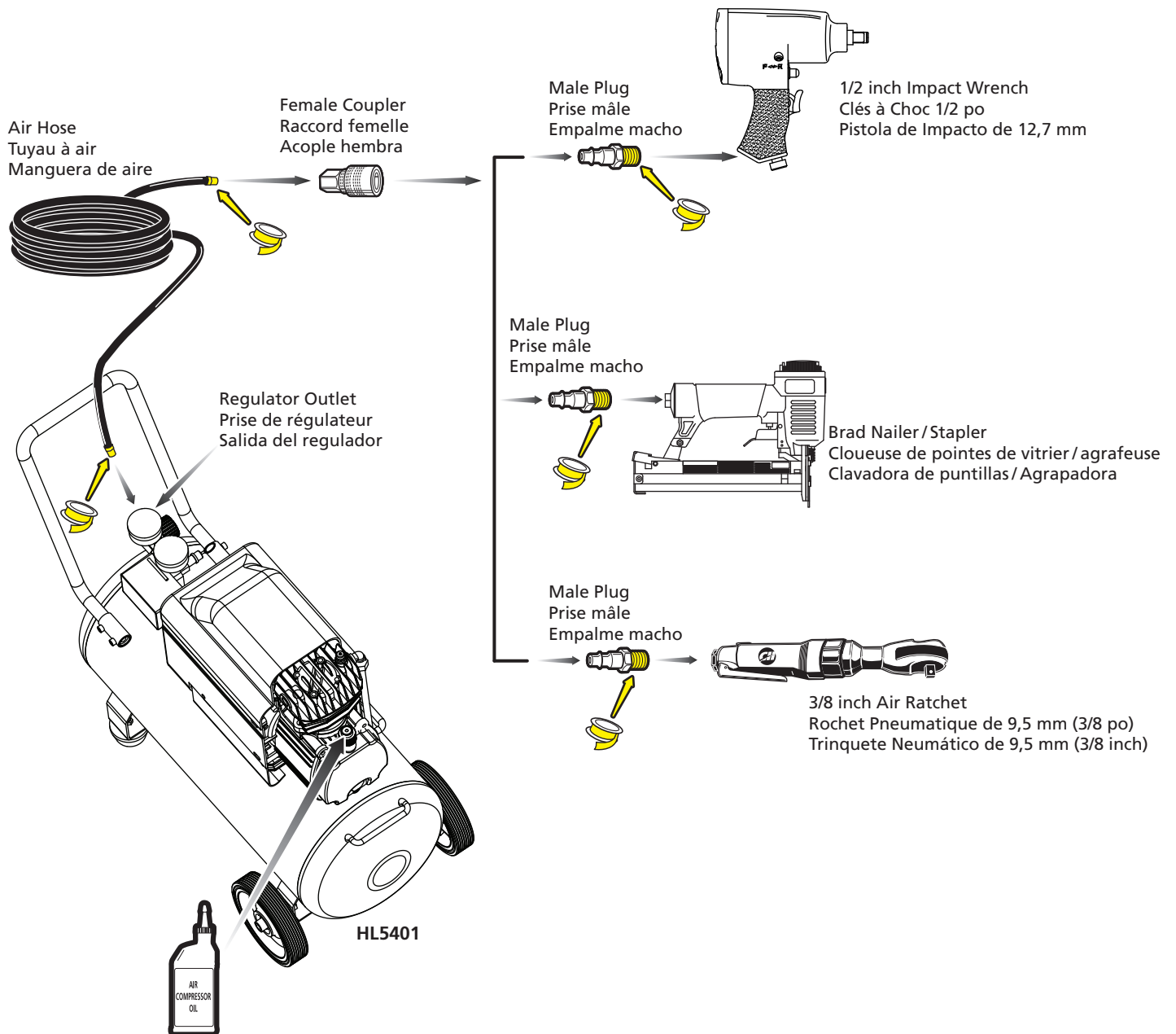
	Description	Description	Descripción	Replacement part number Numéro de pièce de rechange Número del repuesto
	Impact Wrench	Clés à Choc	Pistola de Impacto	TL110200AV
	3/8 inch Air Ratchet	3/8 inch Air Ratchet	3/8 inch Air Ratchet	TL110100AV
	Brad Nailer / Stapler	Cloueuse de pointes de vitrier / agrafeuse	Clavadora de puntillas / Agrapadora	SB504099AV
	1 inch Brad Nails - pack	Pointes de vitrier de 2,54 cm (1 po) - paquet	Paquete de puntillas de 2,54 cm	FB180025AV
	1 inch Crown Staples - pack	Agrafes à couronne de 2,54 cm (1 po) - paquet	Paquete de grapas corona de 2,54 cm	FN180625AV
	25 foot x 3/8 inch PVC Air Hose	Tuyau à air de PVC - 7,6 m x 9,5 mm	Manguera de aire PVC de 7,6 m x 9,5 mm	XX282400AV
	(3) Male Plugs	(3) prises mâles	(3) Empalmes macho	MP246800AV
	Female Industrial Coupler	Raccord femelle industrielle	Acople hembra industrial	MP288300AV
				<b>Replacement part number Numéro de pièce de rechange Número del repuesto</b>
	1.3 Running HP / 8 Gallon Air Compressor	Compresseur d'air de 1,3 HP de marche / 30,28 litres (8 gallons)	Compresor de aire de 1,3 HP potencia de servicio / 30,28 litros (8 galones)	HL540100AV
	Wheel Kit: (2) Wheels, (2) Axle bolts, (2) Hex Nuts, (2) Washers, (2) Wheel Inserts	Trousse de roues : (2) Roues, (2) Boulons d'essieu, (2) Rondelles, (2) Écrous hexagonaux, (2) Garniture de roue	Juego de ruedas: (2) Ruedas, (2) Pernos de eje, (2) Tuercas hex., (2) Inserto de la rueda, (2) Arandelas	HL038600AV
	Handle Kit: (1) Handle, (4) Bolts	Trousse de poignée: (1) Poignée, (4) Boulons	Juego del mango: (1) Mango, (4) Pernos	HL038400AV
	Filter	Filtre	Filtro	HL038800AV



**APPLY THREAD TAPE TO THREADED CONNECTIONS TO HELP ELIMINATE AIR LEAKS**  
**APPLIQUER DU RUBAN FILETÉ AUX RACCORDS FILETÉS POUR AIDER À ÉLIMINER LES FUITES D'AIR/APLIQUE**  
**CINTA PARA ROSCAS A LAS CONEXIONES ROSCADAS PARA AYUDAR A ELIMINAR PÉRDIDAS DE AIRE**



**OIL: FOR USE WITH CHISEL, IMPACT WRENCH AND RATCHET. REFER TO OWNERS MANUAL FOR PROPER USE.**  
**HUILE: À UTILISER AVEC UN BURIN, UNE CLÉ À CHOC ET LES CLIQUET. SE REPORTER AU MANUEL DU PROPRIÉTAIRE POUR**  
**UNE BONNE UTILISATION DU PRODUIT.**  
**ACEITE: PARA USAR CON CINCELES, LLAVES DE IMPACTO Y TRINQUETE. PARA EL USO APROPIADO REFIÉRASE AL MANUAL**  
**DEL USUARIO.**



**Oil:** For use in compressor pump  
**Huile:** À utiliser dans la pompe du compresseur  
**Aceite:** Para usar en la bomba del compresor