

Para Ordenar Repuestos o Asistencia Técnica, Sírvase Llamar al Distribuidor Más Cercano a Su Domicilio

Sírvase darnos la siguiente información:

- Número del modelo
- Código impreso
- Descripción y número del repuesto según la lista de repuestos

Dirija toda la correspondencia a:

Attn: Customer Service
100 Production Drive
Harrison, OH 45030 U.S.A.

No. de Ref.	Descripción	Número del Repuesto	Ctd.
1	Perno de cabeza hex. - M8 x 25 mm *		1
2	Deflector del escape	SV522300AV	1
3	Espaciador de goma	SV522400AV	1
4	Ensamble del resorte toroide	SV522500AV	1
5	Anillo en O, D.E., válvula del cabezal	◆ □	2
6	Perno de cabeza hex. - M6 x 25 mm *		4
7	Arandela de resorte - M6	*	4
8	Tapón de goma	SV522900AV	1
9	Tornillo fijador - M5 x 5 mm *	*	1
10	Cubierta de cabeza	SV523100AV	1
11	Válvula del cabezal	◆	1
12	Tope del pistón	◆	1
13	Resorte de la válvula del cabezal	◆	1
14	Anillo de acero	◆	1
15	Collar	SV523600AV	1
16	Anillo en O, D.I., válvula del cabezal	◆ □	1
17	Conjunto de arrastre	●	1
18	Anillo en O del aro del cilindro	□	1
19	Anillo en O del cilindro	□	1
20	Aro del cilindro	SV524100AV	1
21	Banda del cilindro	□	1
22	Cilindro	SV524300AV	1
23	Defensa	SV524400AV	1
24	Empaque	□	1
25	Cuerpo	SV524600AV	1
26	Boquilla	SV524700AV	1
27	Cuerpo de la válvula superior	SV524800AV	1
28	Anillo en O	■ □	1
29	Anillo en O	■ □	1
30	Válvula de doble efecto	SV525100AV	1
31	Anillo en O	■ □	1
32	Anillo en O	■ □	1
33	Anillo en O	■ □	1
34	Resorte de la válvula del gatillo	■ □	1
35	Vástago de la válvula del gatillo	SV525600AV	1
36	Anillo en O	■ □	2
37	Anillo en O	■ □	1
38	Cuerpo de la válvula inferior	SV525900AV	1
39	Pasador del gatillo	▼	1
40	Gatillo	▼	1
41	Anillo en O del pasador del gatillo	■ ▼ □	1
42	Placa del gatillo	▼	1
43	Pasador - M3 x 25 mm	▼ *	1
44	Guía del elemento de contacto	SV526500AV	1
45	Pasador - M3 x 25 mm *	*	2
46	Resorte	SV526700AV	1
47	Perno de cabeza hex. - M5 x 8 mm *	*	1
48	Arandela - M5	*	1
49	Anillo	SV527000AV	1
50	Elemento de contacto superior	SV527100AV	1
51	Elemento de contacto inferior	SV527200AV	1
52	Anillo a presión No-mar	SV527300AV	1
53	Punta de protección	SV527400AV	1
54	Anillo en O	□	1
55	Punta	SV527600AV	1

No. de Ref.	Descripción	Número del Repuesto	Ctd.
56	Arandela de resorte - M8	*	4
57	Perno de cabeza hex. - M8 x 30 mm *	*	4
58	Perno de cabeza hex. - M6 x 12 mm *	*	1
59	Cargador	SV528000AV	1
60	Arandela - M6	*	1
61	Tuerca - M6	*	1
62	Barra de retención	SV528300AV	1
63	Perno de cabeza hex. - M4 x 8 mm *	*	1
64	Tuerca - M4	*	2
65	Perno de cabeza hex. - M4 x 40 mm *	*	1
66	Buje	SV528700AV	1
67	Espaciador inferior	SV528800AV	1
68	Espaciador superior	SV528900AV	1
69	Pasador	SV529000AV	1
70	Impulsor	▲	1
71	Pasador - M3 x 20 mm	▲ *	1
72	Pasador - M3 x 20 mm	▲ *	1
73	Perno de cabeza hex. - M3 x 14 mm	▲ *	1
74	Tuerca - M3	▲ *	1
75	Pasador - M4 x 30 mm	▲ *	1
76	Resorte de banda	▲	1
77	Cojinete	▲	1
78	Pasador - M5 x 12 mm	▲ *	1
79	Fiador del seguro del impulsor	SV530000AV	1
80	Resorte del seguro del impulsor	SV530100AV	1
81	Perno de cabeza hex. - M5 x 25 mm *	*	1
82	Arandela plana - M5	*	1
83	Soporte del cargador	SV530400AV	1
84	Tuerca - M5	*	1
85	Asa de caucho	SV530600AV	1
86	Tapa de la tapa de entrada	SV530700AV	1
87	Tapa de entrada	SV530800AV	1
88	Arandela - M5	*	3
89	Perno de cabeza hex. - M5 x 20 mm *	*	3
90	Bujía industrial	SV531100AV	1
91	Tapa de la bujía	SV531200AV	1
92	Anillo en O del pistón de impulsión	● □	1
JUEGOS DE PIEZAS DE REPUESTO			
▲	Ensamblaje del disparador	SKN02700AV	
■	Juego de anillos en o de la válvula del gatillo	SKN02800AV	
●	Juego del impulsor	SKN02900AV	
◆	Ensamblaje de la válvula de la culata	SKN03000AV	
▼	Ensamblaje del gatillo	SKN03100AV	
□	Juego completo de anillos en O de repuestos	SKN03200AV	
* Artículo estándar de ferretería - disponible en su ferretería local			

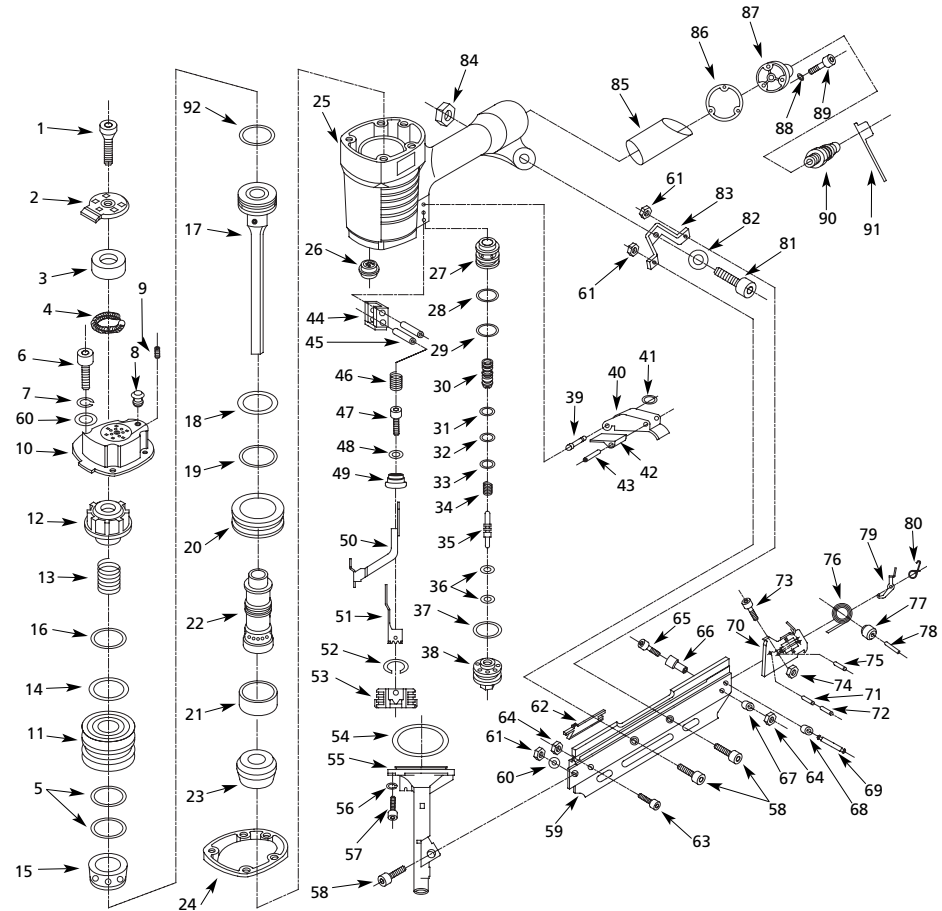
Framing Nailer

Cloueuse à Charpente

Clavador de Armazones

Replacement Parts Manual
Manuel de Pièces de Rechange
Manual de Lista de Repuestos

NS349000



For Replacement Parts or Technical Assistance, call 1-800-543-6400

Please provide following information:

- Model number
- Serial number (if any)
- Part description and number as shown in parts list

Address any correspondence to:

Attn: Customer Service
100 Production Drive
Harrison, OH 45030 U.S.A.

Ref. No.	Description	Part Number	Qty.
1	Hex Socket Head Bolt - M8 x 25 mm	*	1
2	Exhaust deflector	SV522300AV	1
3	Rubber spacer	SV522400AV	1
4	Toroid spring assembly	SV522500AV	1
5	Head valve O.D. o-ring	◆ □	2
6	Hex socket head bolt - M6 x 25 mm	*	4
7	Spring washer - M6	*	4
8	Rubber plug	SV522900AV	1
9	Set screw - M5 x 5 mm	*	1
10	Head cap	SV523100AV	1
11	Head valve	◆	1
12	Piston stop	◆	1
13	Head valve spring	◆	1
14	Steel ring	◆	1
15	Collar	SV523600AV	1
16	Head valve I.D. o-ring	◆ □	1
17	Driver assembly	●	1
18	Cylinder ring o-ring	□	1
19	Cylinder o-ring	□	1
20	Cylinder ring	SV524100AV	1
21	Cylinder band	□	1
22	Cylinder	SV524300AV	1
23	Bumper	SV524400AV	1
24	Gasket	□	1
25	Body	SV524600AV	1
26	Nozzle	SV524700AV	1
27	Upper valve body	SV524800AV	1
28	O-ring	■ □	1
29	O-ring	■ □	1
30	Shuttle Valve	SV525100AV	1
31	O-ring	■ □	1
32	O-ring	■ □	1
33	O-ring	■ □	1
34	Trigger valve spring	■ □	1
35	Trigger valve stem	SV525600AV	1
36	O-ring	■ □	2
37	O-ring	■ □	1
38	Lower valve body	SV525900AV	1
39	Trigger pin	▼	1
40	Trigger	▼	1
41	Trigger pin o-ring	■ ▼ □	1
42	Trigger plate	▼	1
43	Roll Pin - M3 x 25 mm	▼ *	1
44	Work contact element guide	SV526500AV	1
45	Roll pin - M3 x 25 mm	*	2
46	Spring	SV526700AV	1
47	Hex socket head bolt - M5 x 8 mm	*	1
48	Washer - M5	*	1
49	Ring	SV527000AV	1
50	Upper work contact element	SV527100AV	1
51	Lower work contact element	SV527200AV	1
52	No-mar snap ring	SV527300AV	1
53	No-mar tip	SV527400AV	1
54	O-ring	□	1
55	Nose	SV527600AV	1

Ref. No.	Description	Part Number	Qty.
56	Spring washer - M8	*	4
57	Hex socket head bolt - M8 x 30 mm	*	4
58	Hex socket head bolt - M6 x 12 mm	*	1
59	Magazine	SV528000AV	1
60	Washer - M6	*	1
61	Nut - M6	*	1
62	Retaining bar	SV528300AV	1
63	Hex socket head bolt - M4 x 8 mm	*	1
64	Nut - M4	*	2
65	Hex socket head bolt - M4 x 40 mm	*	1
66	Insert	SV528700AV	1
67	Lower spacer	SV528800AV	1
68	Upper spacer	SV528900AV	1
69	Pin	SV529000AV	1
70	Pusher	▲	1
71	Roll pin - M3 x 20 mm	▲ *	1
72	Roll pin - M5 x 20 mm	▲ *	1
73	Hex socket head bolt - M3 x 14 mm	▲ *	1
74	Nut - M3	▲ *	1
75	Roll pin - M4 x 30 mm	▲ *	1
76	Ribbon spring	▲	1
77	Bearing	▲	1
78	Roll pin - M5 x 12 mm	▲ *	1
79	Pusher latch pawl	SV530000AV	1
80	Pusher latch spring	SV530100AV	1
81	Hex socket head bolt - M5 x 25 mm	*	1
82	Flat washer - M5	*	1
83	Leg hanger	SV530400AV	1
84	Nut - M5	*	1
85	Rubber grip	SV530600AV	1
86	Inlet cap gasket	SV530700AV	1
87	Inlet cap	SV530800AV	1
88	Washer - M5	*	3
89	Hex socket head bolt - M5 x 20 mm	*	3
90	Industrial plug	SV531100AV	1
91	Plug cap	SV531200AV	1
92	Driver piston o-ring	● □	1
REPLACEMENT PARTS KITS			
▲	Pusher assembly kit	SKN02700AV	
■	Trigger valve o-ring kit	SKN02800AV	
●	Driver kit	SKN02900AV	
◆	Head valve assembly	SKN03000AV	
▼	Trigger assembly	SKN03100AV	
□	Complete o-ring replacement kit	SKN03200AV	

* Standard hardware item - available at your local hardware store

Pour Pièces de Rechange ou assistance technique, appeler 1-800-543-6400

S'il vous plaît fournir l'information suivante:

- Numéro de Modèle
- Numéro de série (si présent)
- Description et numéro de la pièce

Adresser toute correspondance à

Attn: Customer Service
100 Production Drive
Harrison, OH 45030 U.S.A.

N° de Réf.	Description	N° de Pièce	Qté.
1	Boulon barillet hex - M8 x 25 mm	*	1
2	Défecteur d'échappement	SV522300AV	1
3	Cale de caoutchouc	SV522400AV	1
4	Assemblage de ressort torique	SV522500AV	1
5	D.E. de soupape de tête joint torique	◆ □	2
6	Boulon barillet hex - M6 x 25 mm	*	4
7	Rondelle à ressort - M6	*	4
8	Bouchon de caoutchouc	SV522900AV	1
9	Vis de pression - M5 x 5 mm	*	1
10	Chapeau de tête	SV523100AV	1
11	Soupape de tête	◆	1
12	Arrêt de piston	◆	1
13	R ressort de soupape de tête	◆	1
14	Bague d'acier	◆	1
15	Collier	SV523600AV	1
16	D.I. de soupape de tête joint torique	◆ □	1
17	Ensemble moteur	●	1
18	Joint torique de bague de cylindre	□	1
19	Joint torique de cylindre	□	1
20	Bague de cylindre	SV524100AV	1
21	Bande de cylindre	□	1
22	Cylindre	SV524300AV	1
23	Pare-chocs	SV524400AV	1
24	Joint d'étanchéité	□	1
25	Corps	SV524600AV	1
26	Buse	SV524700AV	1
27	Corps de soupape supérieur	SV524800AV	1
28	Joint torique	■ □	1
29	Joint torique	■ □	1
30	Clapet	SV525100AV	1
31	Joint torique	■ □	1
32	Joint torique	■ □	1
33	Joint torique	■ □	1
34	R ressort de soupape de gâchette	■ □	1
35	Tige de soupape de gâchette	SV525600AV	1
36	Joint torique	■ □	2
37	Joint torique	■ □	1
38	Corps de soupape inférieur	SV525900AV	1
39	Goupille de gâchette	▼	1
40	Gâchette	▼	1
41	Joint torique de goupille de gâchette	■ ▼ □	1
42	Plaque de gâchette	▼	1
43	Goupille-ressort - M3 x 25 mm	▼ *	1
44	Guide de pointe de contact	SV526500AV	1
45	Goupille-ressort - M3 x 25 mm	*	2
46	R ressort	SV526700AV	1
47	Boulon barillet hex - M5 x 8 mm	*	1
48	Rondelle - M5	*	1
49	Bague	SV527000AV	1
50	Pointe de contact supérieur	SV527100AV	1
51	Pointe de contact inférieur	SV527200AV	1
52	Anneau élastique antimarques	SV527300AV	1
53	Tête non-marquante	SV527400AV	1
54	Joint torique	□	1
55	Nez	SV527600AV	1

N° de Réf.	Description	N° de Pièce	Qté.
56	Rondelle élastique - M8	*	4
57	Boulon barillet hex - M8 x 30 mm	*	4
58	Boulon barillet hex - M6 x 12 mm	*	1
59	Chargeur	SV528000AV	1
60	Rondelle - M6	*	1
61	Écrou - M6	*	1
62	Barre de retenue	SV528300AV	1
63	Boulon barillet hex - M4 x 8 mm	*	1
64	Écrou - M4	*	2
65	Boulon barillet hex - M4 x 40 mm	*	1
66	Bague	SV528700AV	1
67	Cale inférieure	SV528800AV	1
68	Cale supérieure	SV528900AV	1
69	Goupille	SV529000AV	1
70	Poussoir	▲	1
71	Goupille-ressort - M3 x 20 mm	▲ *	1
72	Goupille-ressort - M5 x 20 mm	▲ *	1
73	Boulon barillet hex - M3 x 14 mm	▲ *	1
74	Écrou - M3	▲ *	1
75	Goupille-ressort - M4 x 30 mm	▲ *	1
76	R ressort à ruban	▲	1
77	Palier	▲	1
78	Goupille-ressort	▲	1
79	Cliquet de verrou à poussoir	SV530000AV	1
80	R ressort de verrou à poussoir	SV530100AV	1
81	Boulon barillet hex - M5 x 25 mm	*	1
82	Rondelle plate - M5	*	1
83	Crochet de pied	SV530400AV	1
84	Écrou - M5	*	1
85	Poignée en caoutchouc	SV530600AV	1
86	Joint de chapeau d'entrée	SV530700AV	1
87	Chapeau d'entrée	SV530800AV	1
88	Rondelle - M5	*	3
89	Boulon barillet hex - M5 x 20 mm	*	3
90	Bougie industrielle	SV531100AV	1
91	Chapeau de prise	SV531200AV	1
92	Joint torique de piston d'entraînement	● □	1

TROUSSES DE PIÈCES DE RECHANGE

▲	Poussoir équipé	SKN02700AV
■	Trousse de joint torique de soupape de gâchette	SKN02800AV
●	Trousse d'entraînement	SKN02900AV
◆	Clapet de tête équipée	SKN03000AV
▼	Gâchette équipée	SKN03100AV
□	Nécessaire de rechange complet de joints toriques	SKN03200AV

* Article normal de quincaillerie - disponible à votre quincaillerie locale